



IHO S-100 Syvyysmalli S-102

Stefan Engström 19.4.2018

18.4.2018

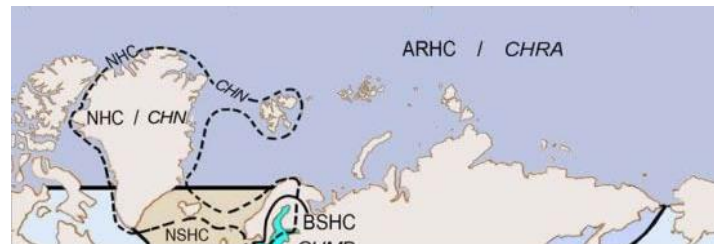


”- Siis mikä??”



IHO S-100 Syvyysmalli S-102

- **International Hydrographic Organization** (Kansainvälinen merikartoitusjärjestö)
 - kansallisten merikartoitusten koordinointi
 - *HSSC - Hydrographic Services and Standards*
 - navigointituotteiden ja palvelujen standardointi
 - *IRCC – Inter-regional Coordination Committee*
 - alueellinen merikartoitukseen liittyvä yhteistyö
-
- ARHC - Arctic Regional Hydrographic Commission
 - BSHC - Baltic Sea Hydrographic Commission
 - NHC - Nordic Hydrographic Commission





IHO S-100 Syvyysmalli S-102

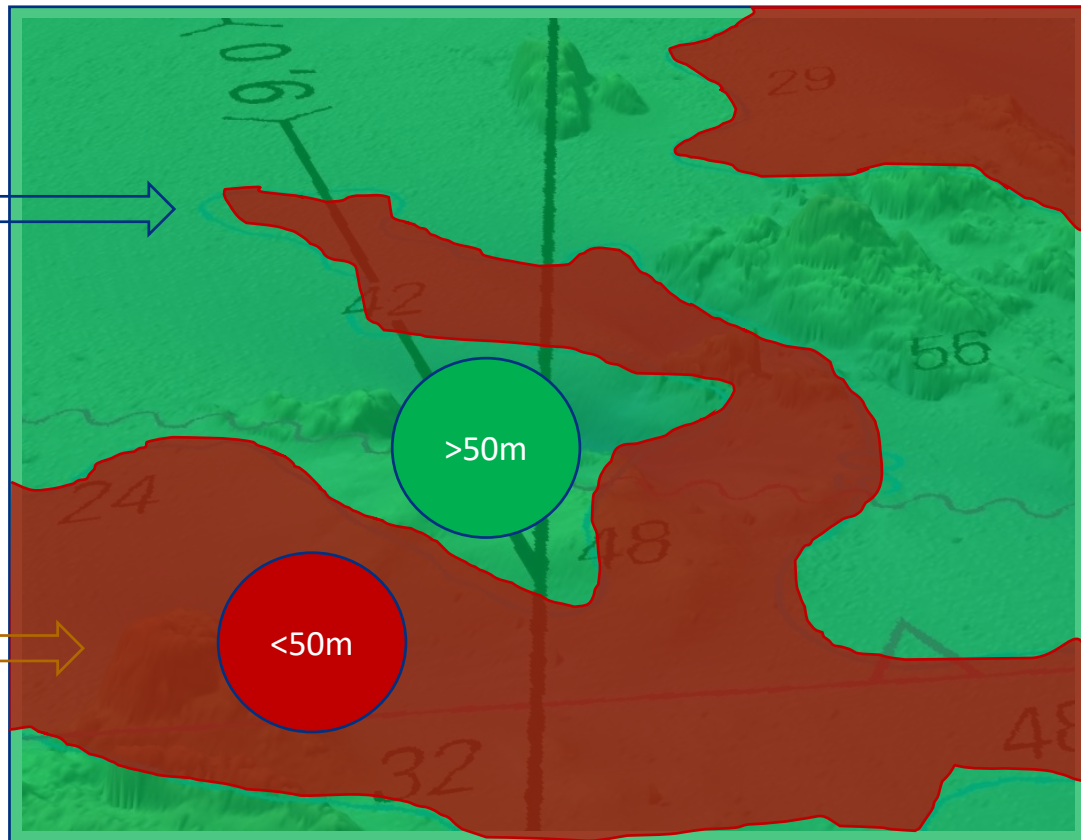
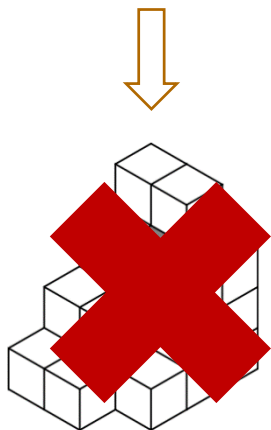
- S-57 (IHO Transfer Standard for Digital Hydrographic Data)
 - SOLAS aluksen ECDIS- laitteessa käytettävä virallinen ENC on S-57 tuote
- S-100 (IHO Universal Hydrographic Data Model)
 - S-57 standardin seuraaja, joka valmistui ja hyväksyttiin vuonna 2010
 - Kehitteillä tuotemäärittelyjä eri käyttötarkoituksiin: *ECDIS, Back of Bridge, Office*
 - S-101 (IHO) ENC
 - S-411 (WMO) Ice Information
 - S-201 (IALA) Aids to Navigation (AtoN) Information
- Eri tuotteiden yhteiskäyttö:
 - S-57 Overlay => S-100 Overlay / Interleaving / Interoperability

```
146 #define dp_draw_wait
147 /// dp_draw_wait(text)
148 // Draws the "waiting" spinner
149 var w, h;
150 w = window_get_width()
151 h = window_get_height()
152 d3d_set_projection_ortho(0, 0, w,
153 draw_set_color(c_white)
154 draw_circle_color(w / 2, h / 2, f
155 $303030, $202020, false)
156 d3d_transform_stack_push()
157 {
158     d3d_transform_add_rotation_z(
159     d3d_transform_add_translator
160     d3d_model_draw(global.dp_wait
161 }
162 d3d_transform_stack_pop()
163 dp_draw_text(w / 2, h / 2, $white,
```



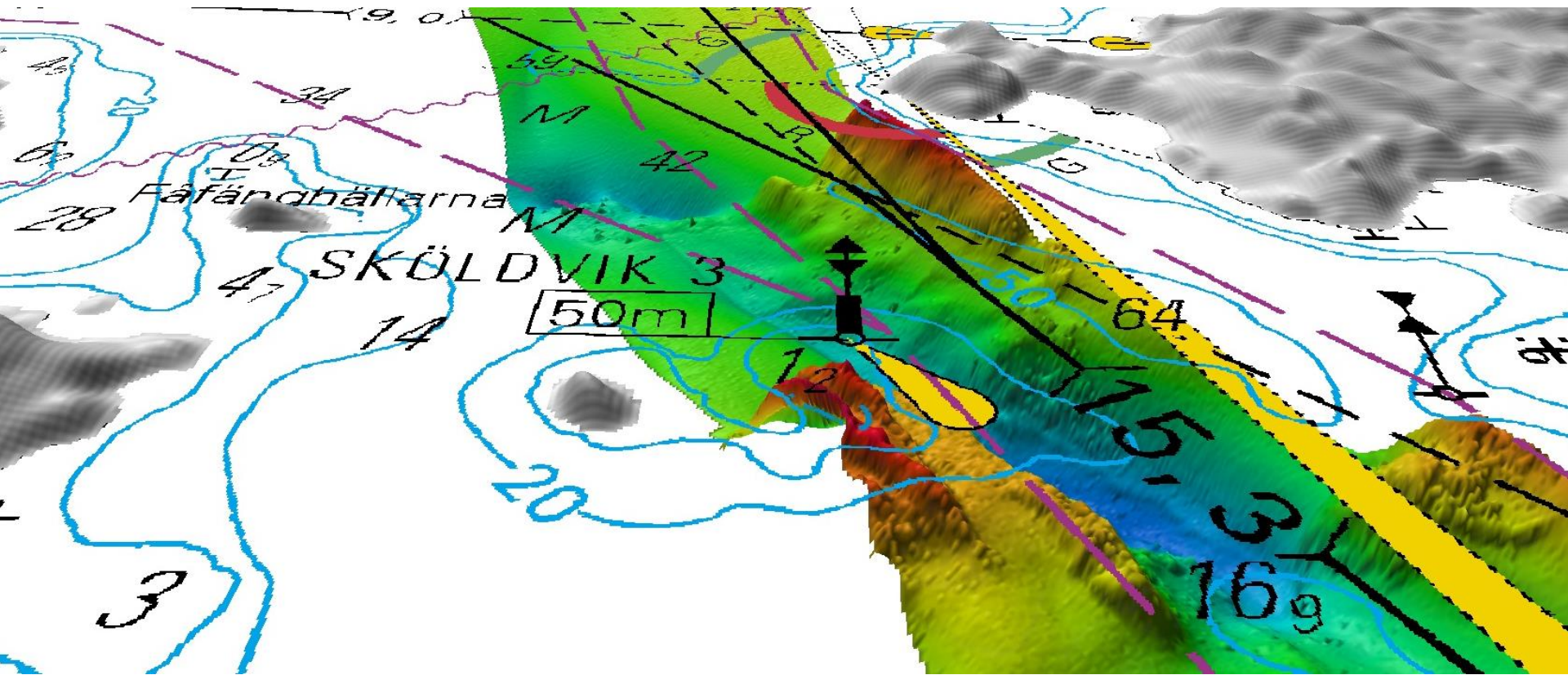
IHO S-100 Syvyysmalli S-102

- Merikartta = ”vektoriaineisto”
 - sisältää valikoituja alueita ja käyriä
 - esim. 10m,20m,30m,50m
- Syvyysmalli = ”rasteriaineisto”
 - tasavälinen ruudukko (grid-malli)

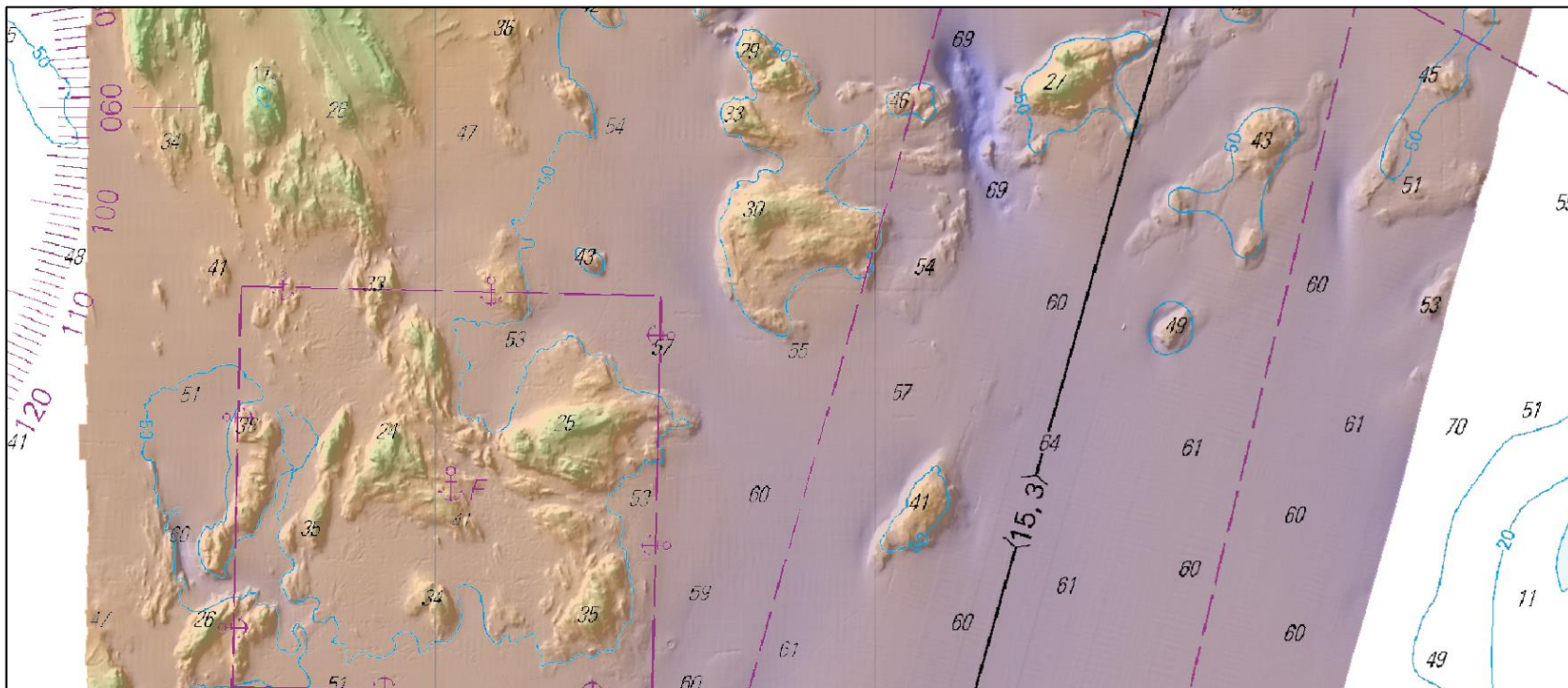




IHO S-100 Syvyysmalli S-102



IHO S-100 Syvyysmalli S-102





IHO S-100 Syvyysmalli **S-102**

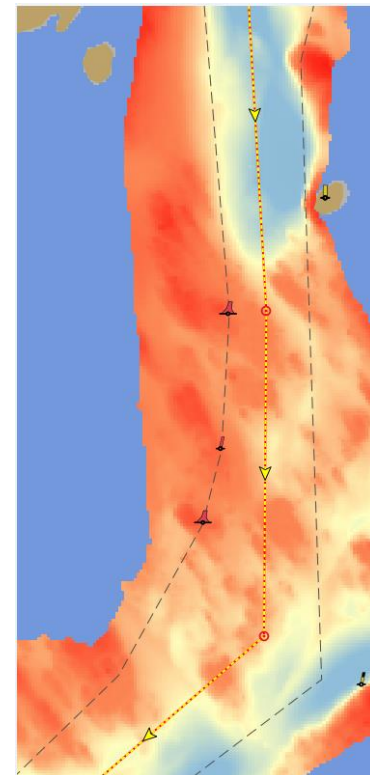


- IHO Bathymetric Surface Product Specification (“Syvyysmalli”)
 - S-102 on syvyysmallin tuotemäärittely;
 - Ensisijainen käyttö: Navigointiturvallisuus ENC- kartan rinnalla
 - Tekninen spesifikaatio: tietomalli ja tuotteen vaatimukset
 - Siirtoformaatti: ladattavissa ja luettavissa soveltuvissa laitteissa
 - Esitystapa: syvyysmallin esitys ECDIS- laitteessa (portrayal)



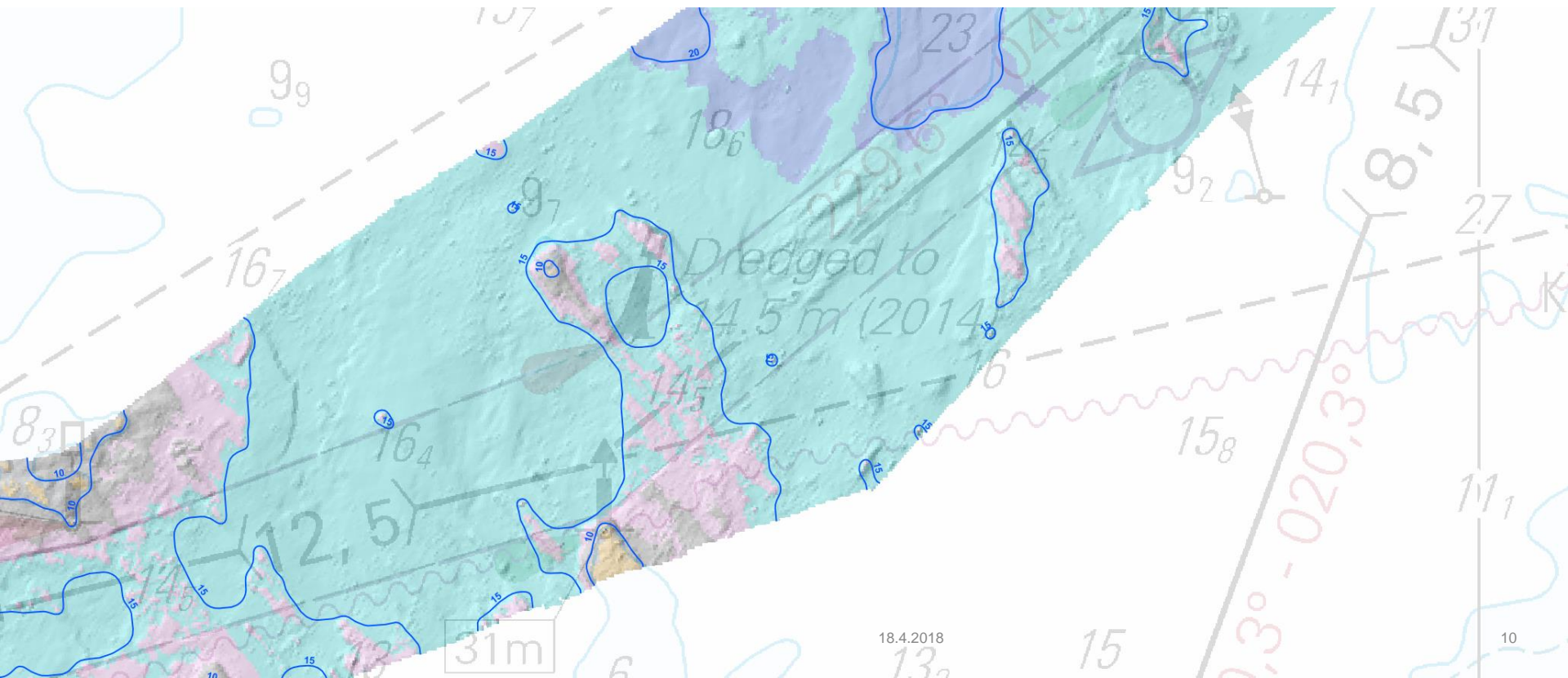
IHO S-100 Syvyysmalli **S-102**

- **ECDIS- esitystavat:**
 - **Väriramppi / vinovalovarjoste**
 - **Kahdella värillä: Turvallinen / Ei turvallinen (safety contour)**
 - **Kolmella värillä: (Turvallinen / Epävarma / Ei Turvallinen)**
- **Syvysmallin etuna mm. dynaamisuus;**
 - **“Safety contour” vapaasti valittavissa (esim. 12,3m)**
 - **Veden korkeus voidaan huomioida (S-104) (rajan siirto)**
 - **Mahdollisuus käyttää osana esim. UKCM- järjestelmää (S-129)**





IHO S-100 Syvyysmalli **S-102**





IHO S-100 Syvyysmalli **S-102**

Kiitos!

