

Valtatien 3 parantaminen välillä Lempäälä-Pirkkala YVA JA YLEISSUUNNITELMA



Elinkeino-, liikenne- ja
ympäristökeskus

YVA-ohjelmavaiheen
yleisötilaisuus
17.9.2019

TEAM LEMPI

RAMBOLL

SITOWISE



Ohjelma



Klo 17.30 Tervetuloa!
Kahvia tarjolla



Klo 18:00 Hankkeen esittely →



Klo 19:00 Kysymykset
Keskustelua
karttojen äärellä



Klo 20.00 Tilaisuus päättyy

Tilaisuuden avaus ja YVA-menettely

Yhteysviranomainen

*Leena Ivalo, Pirkanmaan ELY-keskus
(ympäristö ja luonnonvarat)*

Hankeesta vastaavan puheenvuoro

*Tero Haarajärvi, Pirkanmaan ELY-keskus
(liikenne ja infrastruktuuri)*

YVA-ohjelman sisältö

YVA-menettely ja osallistuminen

Vaihtoehtojen esittely

Taina Klinga, Team Lempi

Sari Kirvesniemi, Team Lempi

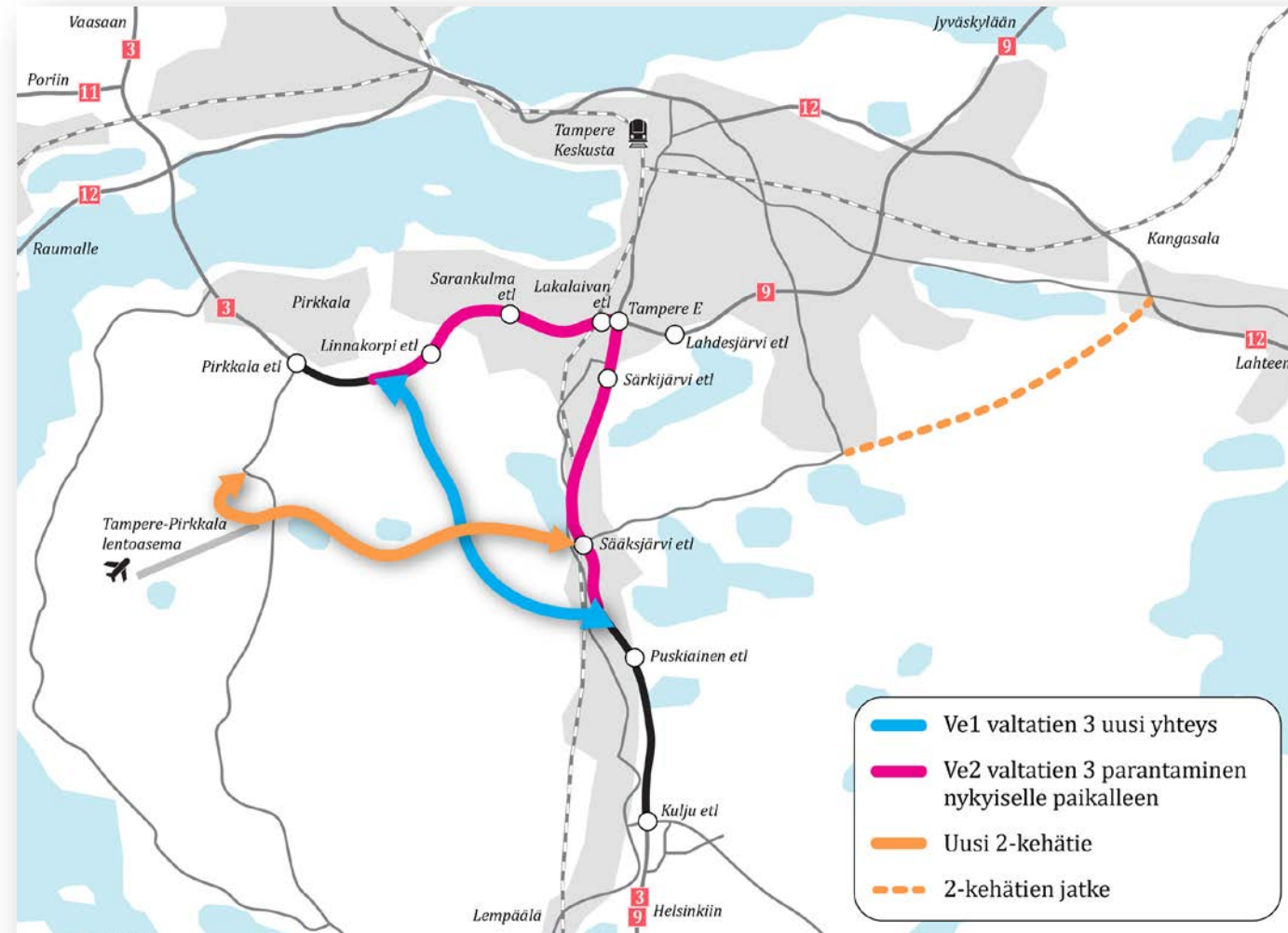
Kahvit tarjoilee koulun 9 f-luokka,
tuotto menee leirikoulurahastoon.

Mitä tehdään?

- Yleissuunnitteluprosessi, johon kuuluu YVA-menettely ja maantielain mukainen yleissuunnitelma valtatie 3 ja Tampereen kaupunkiseudun 2-kehän parantamisesta.

Miksi tehdään?

- Valtatie 3 on Suomen päätieverkkoa ja osa TEN-T verkkoa ja suunnitelma-alueella myös Tampereen sisääntuloväylä etelän suunnasta.
- Valtatie 3 ongelmana on liikenteen välityskyvyn riittämättömyys. Liikenteessä on sujuvuusongelmia aamu- ja iltaruuhkan aikaan sekä viikonloppuisin.
- Liikenneturvallisuuspuutteita Sääksjärven ja Tampereen eritasoliittymien kohdalla.
- Liikenne tulee lisääntymään muuta liikenneverkkoa nopeammin Tampereen seudun hyvin vahvasti kasvavan maankäytön vuoksi.
- Yhteyden parantaminen on maakunnan ja kaupunkiseudun tavoitteissa.



Ympäristövaikutusten arviointiohjelma

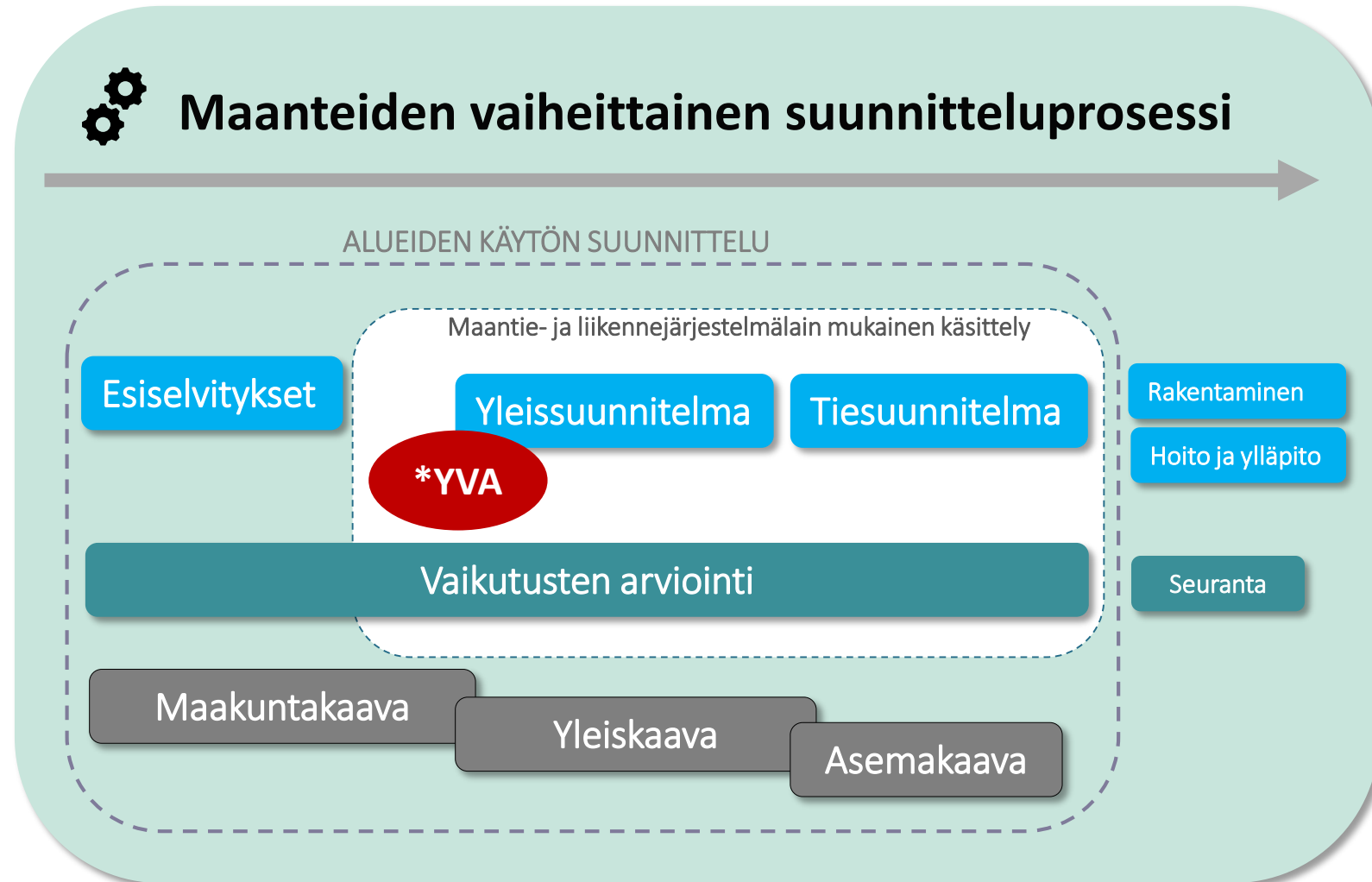
- Suunnitelma siitä, mitä ympäristövaikutuksia arvioidaan ja miten arviointi suoritetaan.
- Perustiedot tutkittavista vaihtoehtoista, menetelmistä selvityksistä ja tiedottamisesta.
- YVA-ohjelman ja siitä saadun palautteen perusteella tehdään varsinainen ympäristövaikutusten arviointi (YVA-selostus).

YVA-ohjelma on nähtävillä 11.9. – 18.10.2019, jolloin siitä voi jättää mielipiteitä yhteysviranomaisen kuulutuksen mukaisesti.



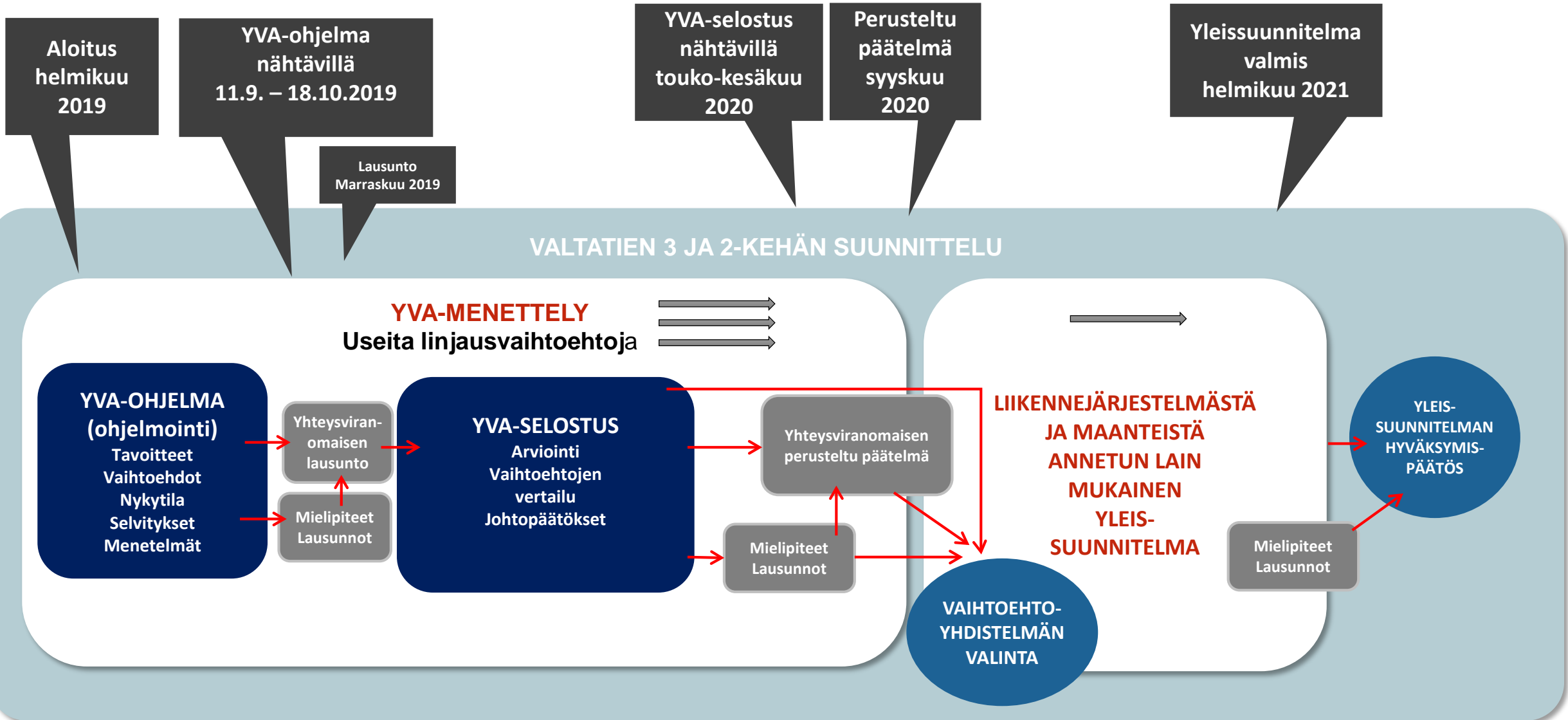
YVA-menettelyn kautta suunnitteluratkaisuun

- Vaiheittain tarkentuvaa suunnittelua.
- YVA yleissuunnitteluvaiheessa
- YVAn suunnittelu sellaisella tarkkuudella, että vaihtoehtojen todennäköisesti merkittävät **ympäristövaikutukset voidaan arvioida vertailukelpoisesti**.
- YVA-menettelyssä tuotetaan tietoa päätöksenteon pohjaksi.
- Yleissuunnitelmaksi viimeisteltävä vaihtoehto valitaan YVA-menettelyn pohjalta.
- YVA on otettava huomioon myös jatkosuunnittelussa!
- Haasteena, että haittojen torjuntaa ratkaistaan vasta tiesuunnitteluvaiheessa (kuten esimerkiksi meluntorjunta).
- Perustellun päätelmän ajantasaisuus varmistettava.



***YVA-laki 252/2017: Soveltaminen tiehankkeissa, mikäli rakennetaan vähintään 10 kilometrin pituinen, neli- tai useampikaistainen yhtäjaksoinen uusi tie. Lupaviranomainen varmistaa, että yvan perusteltu päätelmä on ajan tasalla lupa-asiaa ratkaistaessa (yleissuunnitelman ja tiesuunnitelman hyväksymispäätökset).**

Päävaiheet ja eteneminen



YVA-menettely roolit ja yhteistyö

Hankkeesta vastaava on Pirkanmaan elinkeino-, liikenne- ja ympäristökeskuksen Liikenne ja infrastruktuuri -vastuualue.

- toiminnanharjoittaja tai se, joka muuten on lain mukaan vastuullinen hankkeen toteuttamisesta.

Yhteysviranomaisena toimii Pirkanmaan elinkeino-, liikenne- ja ympäristökeskuksen Ympäristö ja luonnonvarat -vastuualue.

- Yhteysviranomaisella tarkoitetaan viranomaista, joka huolehtii siitä, että ympäristövaikutusten arviointimenettely järjestetään
- varmistaa arvioinnin riittävyyden ja laadun
- laatii lopuksi jälkeen perustellun päätelmänsä hankkeen merkittävistä ympäristövaikutuksista.

Suunnittelu ja projektinjohto

HANKEVASTAAVA

Pirkanmaan ELY-keskus, liikenne ja infrastruktuuri

- Tero Haarajärvi (pp)
- Minna Huttunen
- Johannes Järvinen

Projektin-
hallinta-
ryhmä



KONSULTTITYÖ

Sitowise ja Ramboll

- Rauno Tuominen
- Sari Kirvesniemi
- Taina Klinga

Muut asiantuntijat

Viranomaistyö ja kokoukset

HANKERYHMÄ

- Pirkanmaan ELY-keskus, L
- Pirkanmaan ELY-keskus, Y
- Lempäälän kunta
- Pirkkalan kunta
- Tampereen kaupunki
- Pirkanmaan liitto
- Väylävirasto



Tehtävänä osallistua aktiivisesti suunnitteluun, työstää ratkaisuja.

OHJAUSRYHMÄ



- Pirkanmaan ELY-keskus, L
- Pirkanmaan ELY-keskus, Y
- Lempäälän kunta
- Pirkkalan kunta
- Tampereen kaupunki
- Pirkanmaan liitto
- Puolustusvoimat
- Finavia

Tehtävänä asettaa tavoitteita, ohjata työtä ja vahvistaa keskeisimmät päätökset

YHTEYSVIRANOMAINEN

- Pirkanmaan ELY-keskus, Y
- Leena Ivalo

YVA-
menettelyn
ohjaus ja
valvonta

Osallistuminen

OSALLISET

- Asukkaat ja yhteisöt
- Yrittäjät
- Media
- Kaikki asiasta kiinnostuneet

MUUT
VIRAN-
OMAISET

Mitä arvioidaan YVA-menettelyssä

Ympäristövaikutukset
YVA-laki 252/2017 2§

- Ympäristövaikutuskäsitys on laaja.
- Arvioinnin keskeisenä tavoitteena on tunnistaa tämän hankkeen todennäköisesti merkittävät vaikutukset.
- Tiehankkeessa myönteisiä ja kielteisiä vaikutuksia.

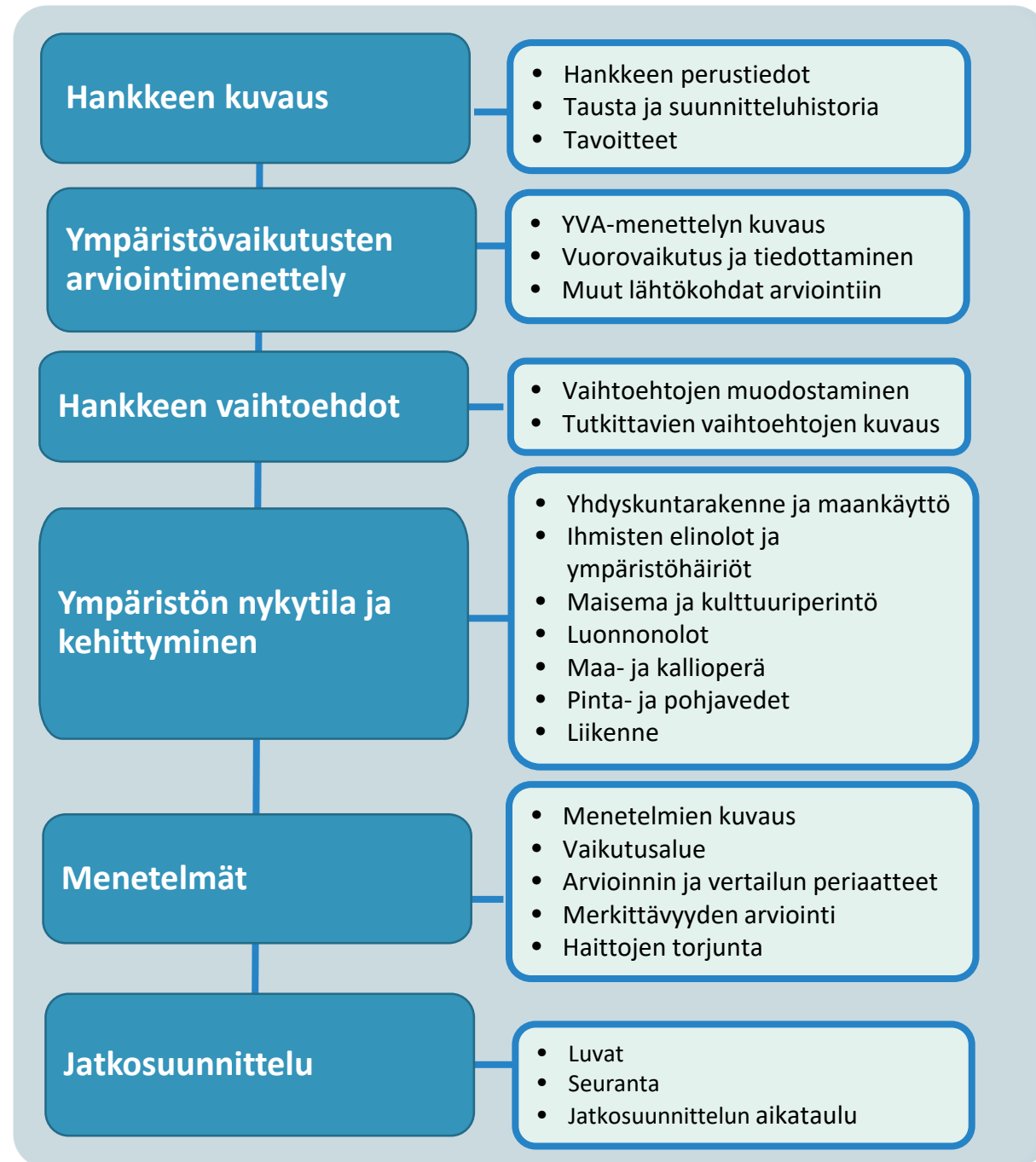
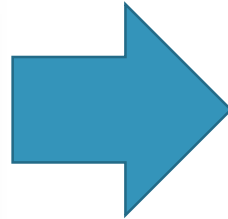
Merkittävät vaikutukset hahmottuvat vaiheittain

Todennäköisesti merkittävät vaikutukset käsitellään YVA-selostuksessa. Hankkeesta vastaava esittää todennäköisesti merkittävät vaikutukset ja yhteysviranomaisen totea merkittävät vaikutukset!

*YVA-laki 23 §: perusteltu päätelmä
Yhteysviranomaisen tarkistaa ympäristövaikutusten arviointiselostuksen riittävyden ja laadun sekä laatii tämän jälkeen perustellun päätelmänsä hankkeen merkittävistä ympäristövaikutuksista.*

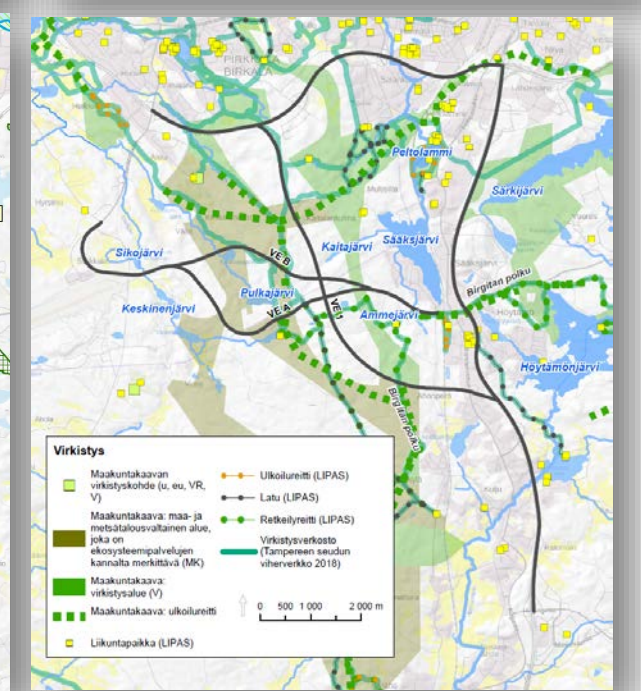
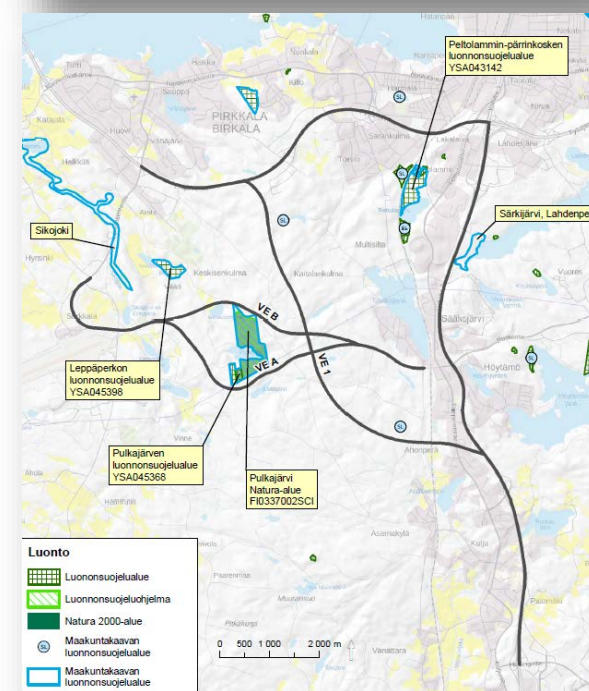
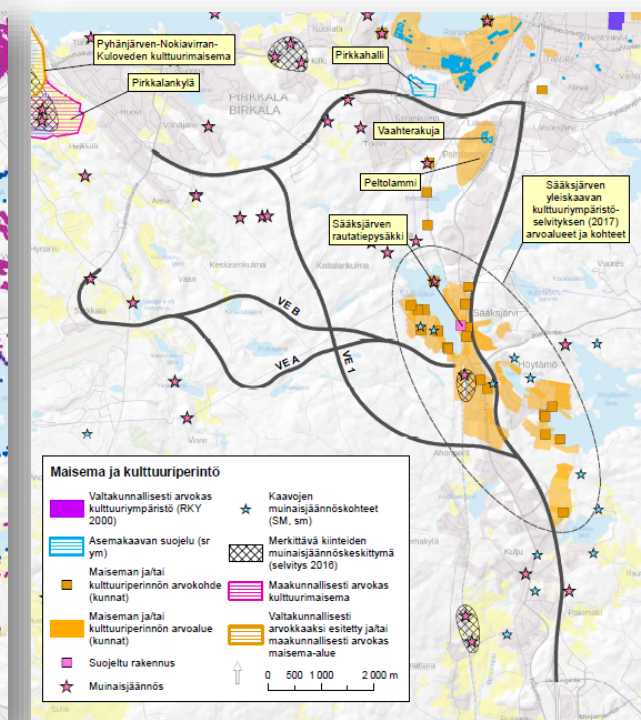
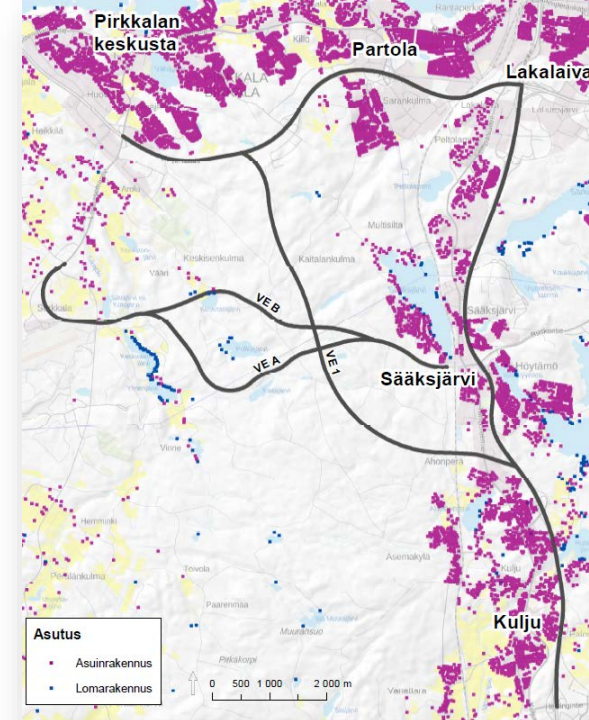


YVA-ohjelman pääsisältö



Ympäristön nykytilanne lähtökohtana

- Runsaasti asutusta väylien ja lentoliikenteen häiriölle alttiina. Valtatien lähialueella asutusta eniten Lakalaiva-Kulju osuudella. Meluntorjunta riittätöntä kasvaneeseen liikenteeseen nähden.
- Lempäälään ja Pirkkalan välisellä metsäalueella on suuri ekologinen ja virkistysellinen merkitys. Tampereen kaupunkiseudun viherkehä.
- Pulkajärven Natura 2000-alue. hankkeissa ulee arvioida heikentäkö, niitä luonnonarvoja, joiden suojelemiseksi alue on liitetty Natura 2000 –verkkoon.
- Kulttuuriympäristön arvoja keskittynyt vanhoilla kyläalueilla, Sääksjärven ympäristö isoin keskittymä.



Maankäytön kehittyminen lähtökohtana

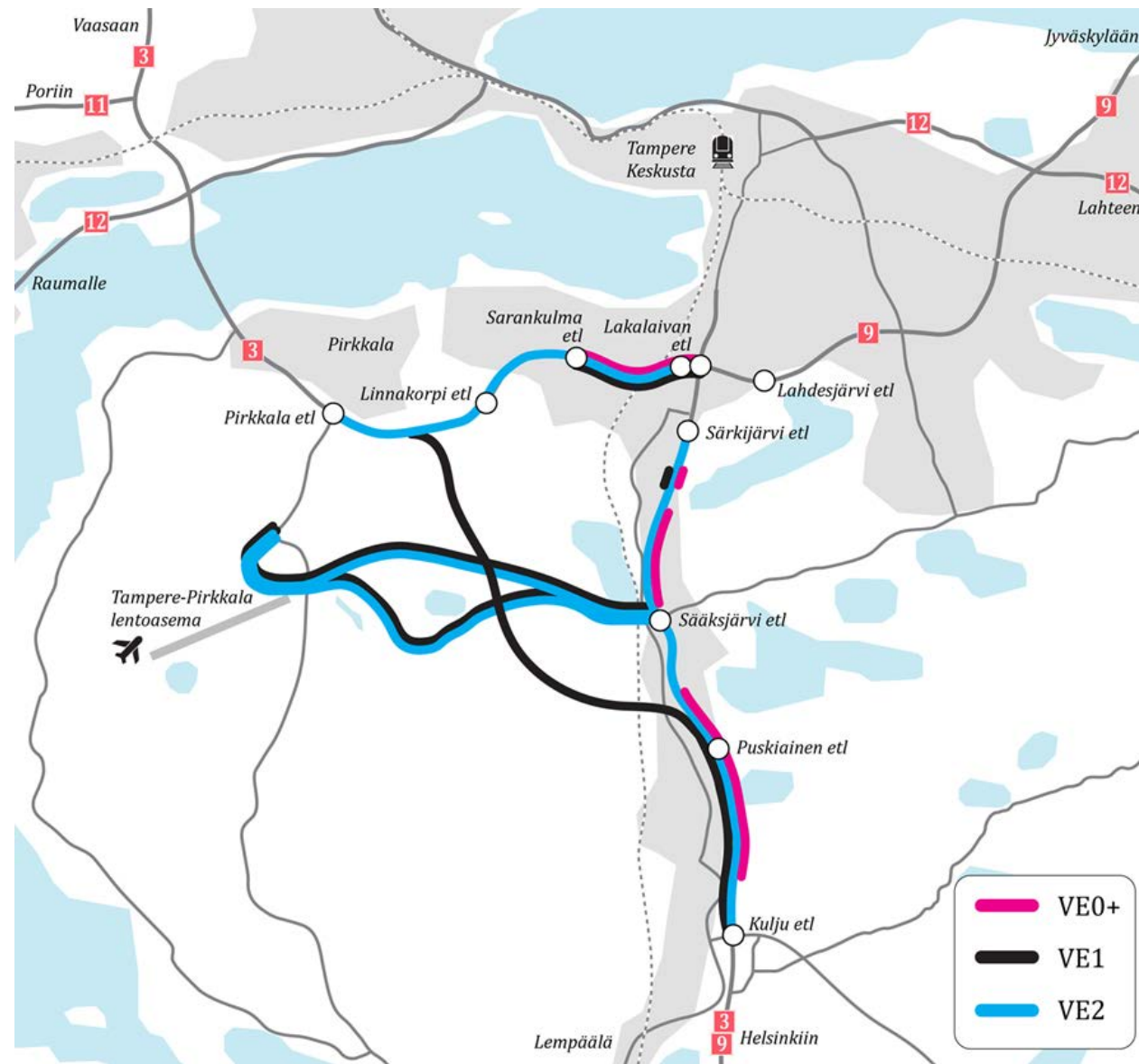
- Merkittävää maankäytön laajenemisaluetta. Alueelle tavoitellaan 15 000 uutta asukasta ja 19 000 uutta työpaikkaa.
- Pirkanmaan maakuntakaavassa 2040 on esitetty tavoitteellisen kasvun ja yhdyskuntarakenteen perusratkaisut.
- Valtatien uusi linjaus ja työpaikka-alueet.
- Taajamaketju Tampereelta Lempäälään asumisen kehittämisen painopistealuetta.
- Sääksjärvi nähdään tulevaisuudessa lähijunaliikenteen ja matkaketjujen solmukohtana.

Tampereen kaupunkiseudun kehittämisen periaatteet (Pirkanmaan liitto 2015).



Tutkittavat vaihtoehdot

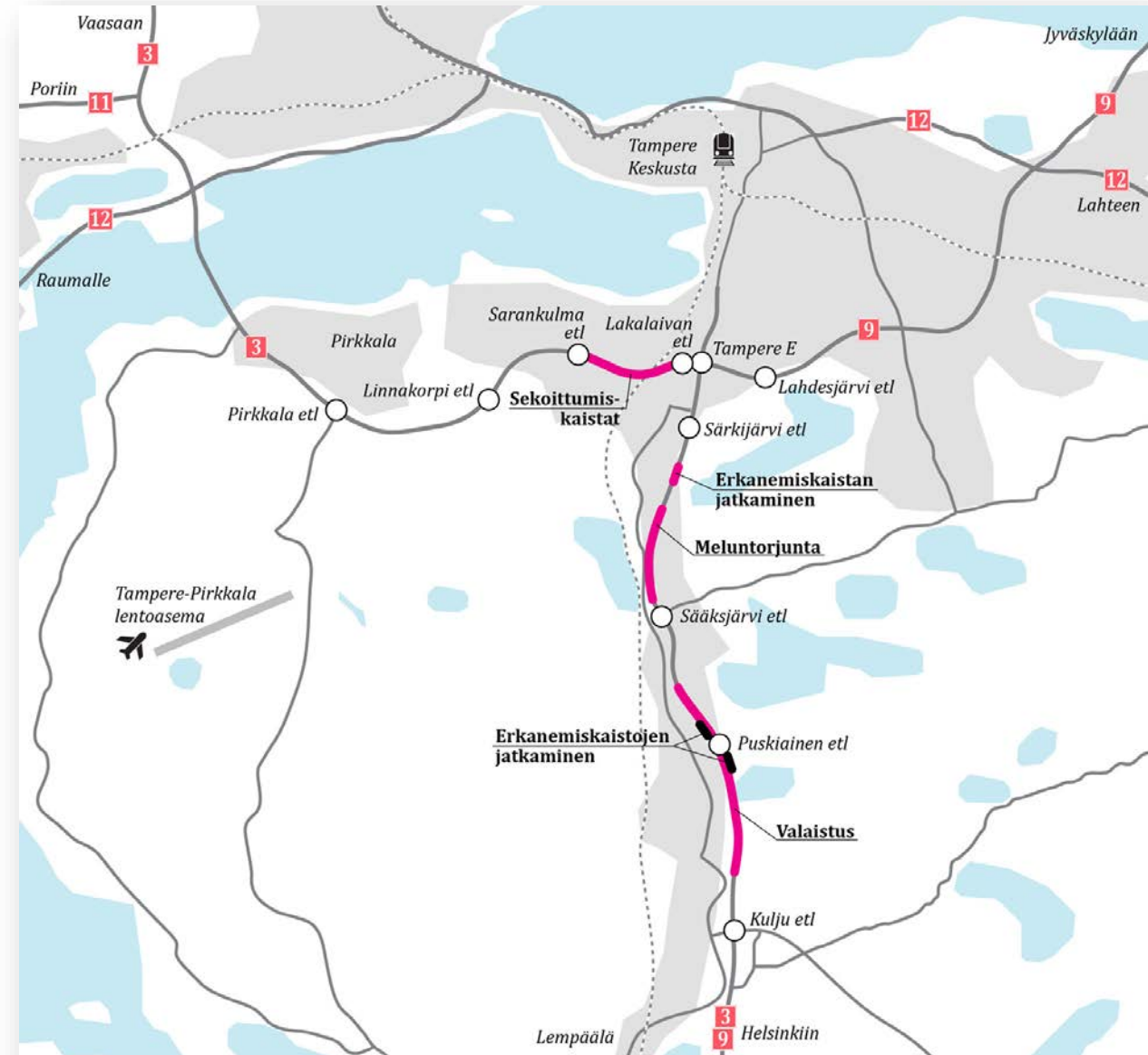
- **VE 0+** nykyisen valtatie 3 vähäinen parantaminen
- **Ve 1** valtatie 3 uusi linjaus välillä Puskiainen eritasoliittymä – Pirkkalan eritasoliittymä ja 2-kehätien toteuttaminen
- **Ve 2** nykyisen valtatie raskas parantaminen nykyisellä paikallaan välillä Kuljun eritasoliittymä – Pirkkalan eritasoliittymä ja 2-kehätien toteuttaminen



Tutkittavat vaihtoehdot

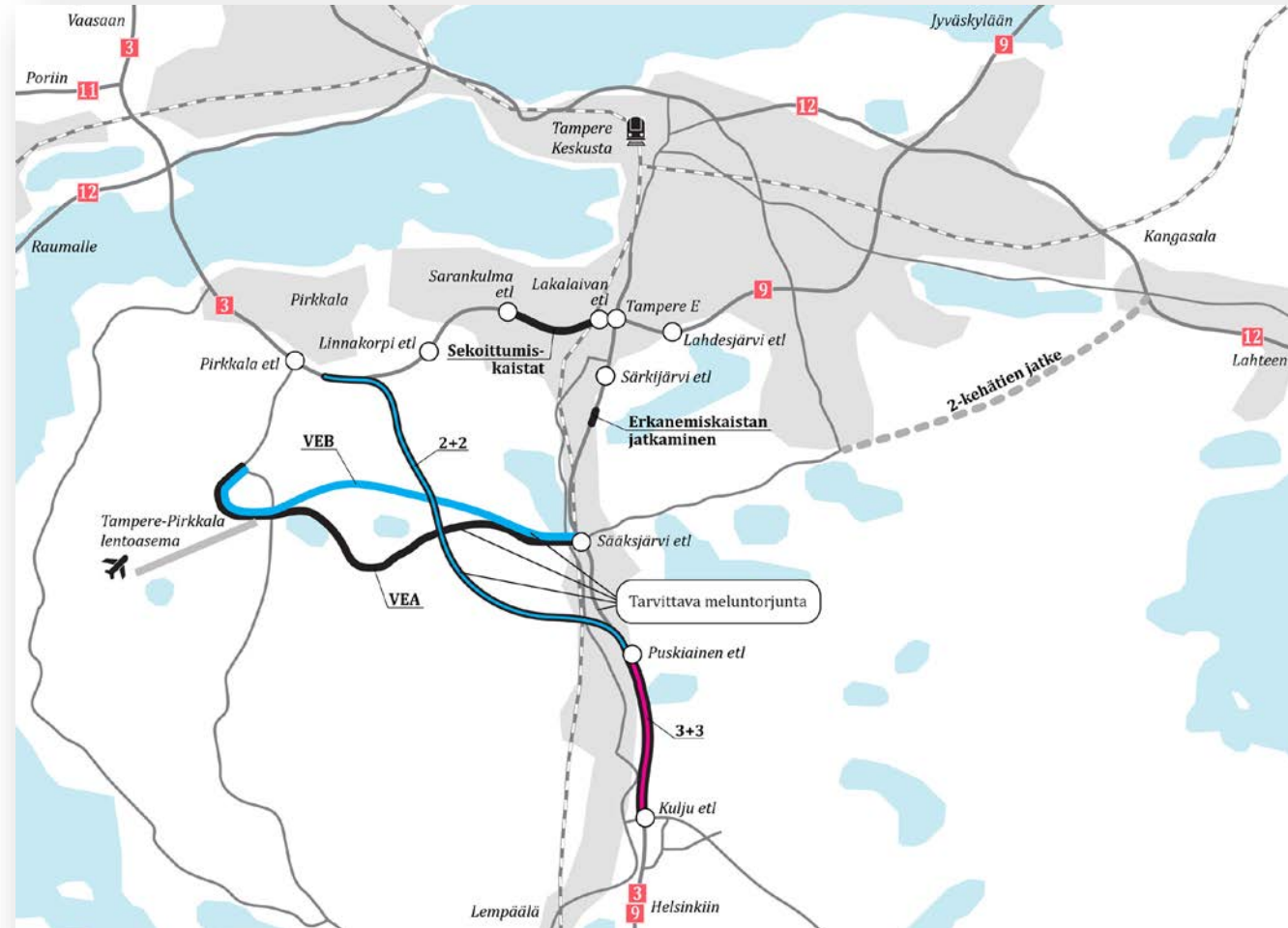
VAIHTOEHTO VE 0+

- Vaihtoehdossa 0+ valtatie säilyy nykyisellään.
- Nopeusrajoituksena ovat muuttuvat nopeusrajoitukset, joissa suurin nopeusrajoitus on 120 km/h.
- Moottoritien liittymät ovat eritasoliittymiä.
- Nykyiselle valtatielle tehdään pieniä parantamistoimenpiteitä:
 - Liikenteen telematiikka
 - Valaistuksen toteuttaminen Kuljun ja Sääksjärven välille
 - Puskiainen eritasoliittymä parannetaan jatkamalla nykyisiä erkanemiskaistoja
 - Särkijärven eritasoliittymä parannetaan jatkamalla etelän suunnan erkanemiskaistaa
 - Toteutetaan sekoittumiskaistat Lakalaivan ja Sarankulman eritasoliittymien välille
 - Meluntorjunnan toteuttaminen ainakin Sääksjärven kohdalle ja muihin merkittäviin kohteisiin



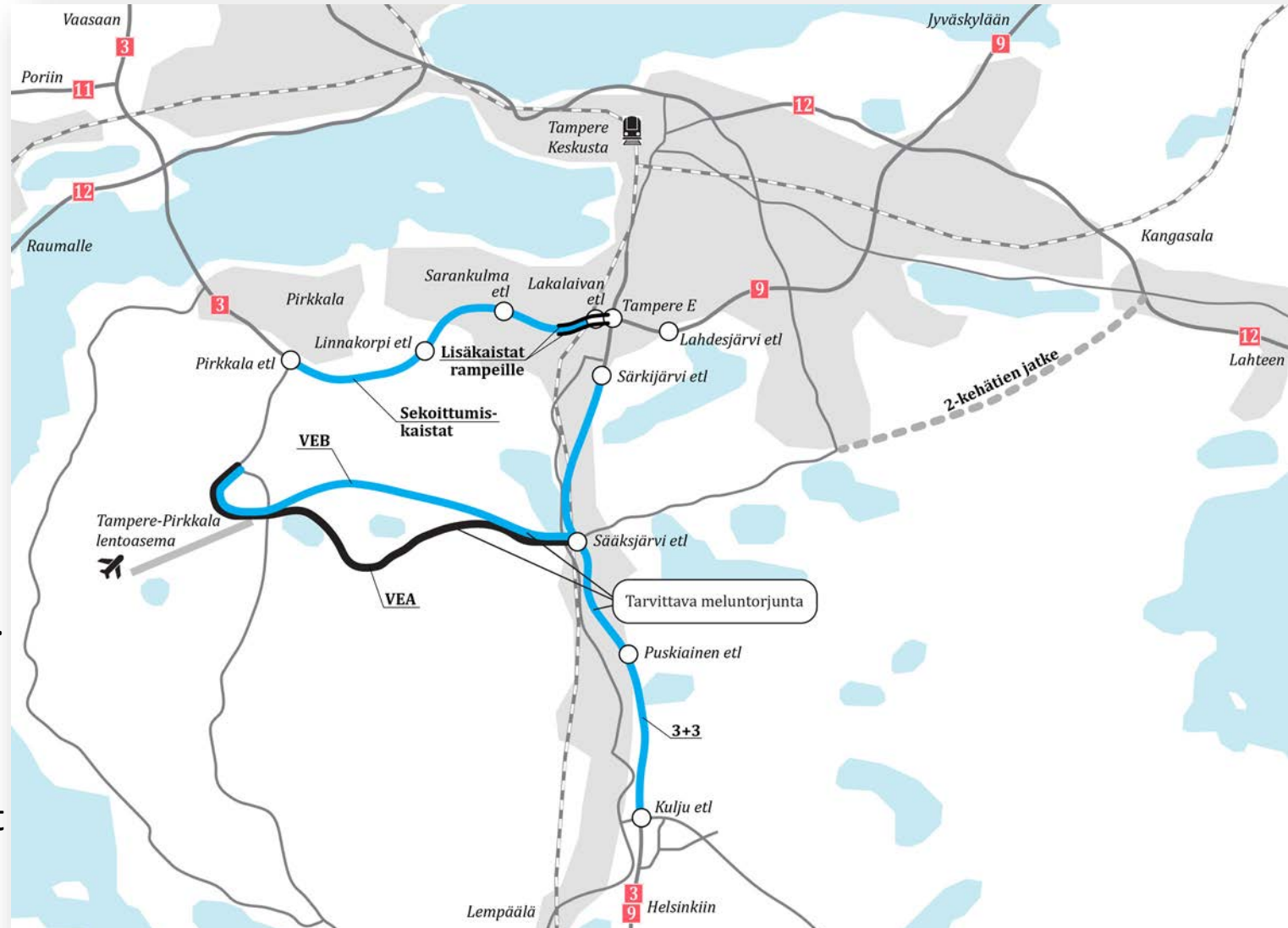
VAIHTOEHTO VE1

- Uusi valtatielinjaus toteutetaan Puskiainen ja Pirkkalan eritasoliittymien välille. Uuden valtatielinjauksen poikkileikkaus on 2+2 -kaistainen moottoritie.
- Vaihtoehdon mitoitusnopeus on 120 km/h muulla tieosuudella paitsi Pirkkalan eritasoliittymän päässä mitoitusnopeus on 100 km/h.
- Nykyinen valtatie 3 parannetaan Kuljun ja Puskiainen eritasoliittymien välillä toteuttamalla valtatielle lisäkaistat, moottoritien poikkileikkaus on 3+3 -kaistainen moottoritie.
- Särkijärven eritasoliittymä parannetaan jatkamalla etelän suunnan erkanemiskaistaa.
- Toteutetaan sekoittumiskaistat Lakalaivan ja Sarankulman eritasoliittymien välille.
- Meluntorjunnan toteuttaminen melualueille
- 2- kehätien toteuttaminen.
- Liikenteenhallinnan toimenpiteitä, joita voivat olla muun muassa muuttuvat nopeusrajoitukset 80-120 km/h ja muuttuvat liikennemerkkit tai varoitusopasteet.



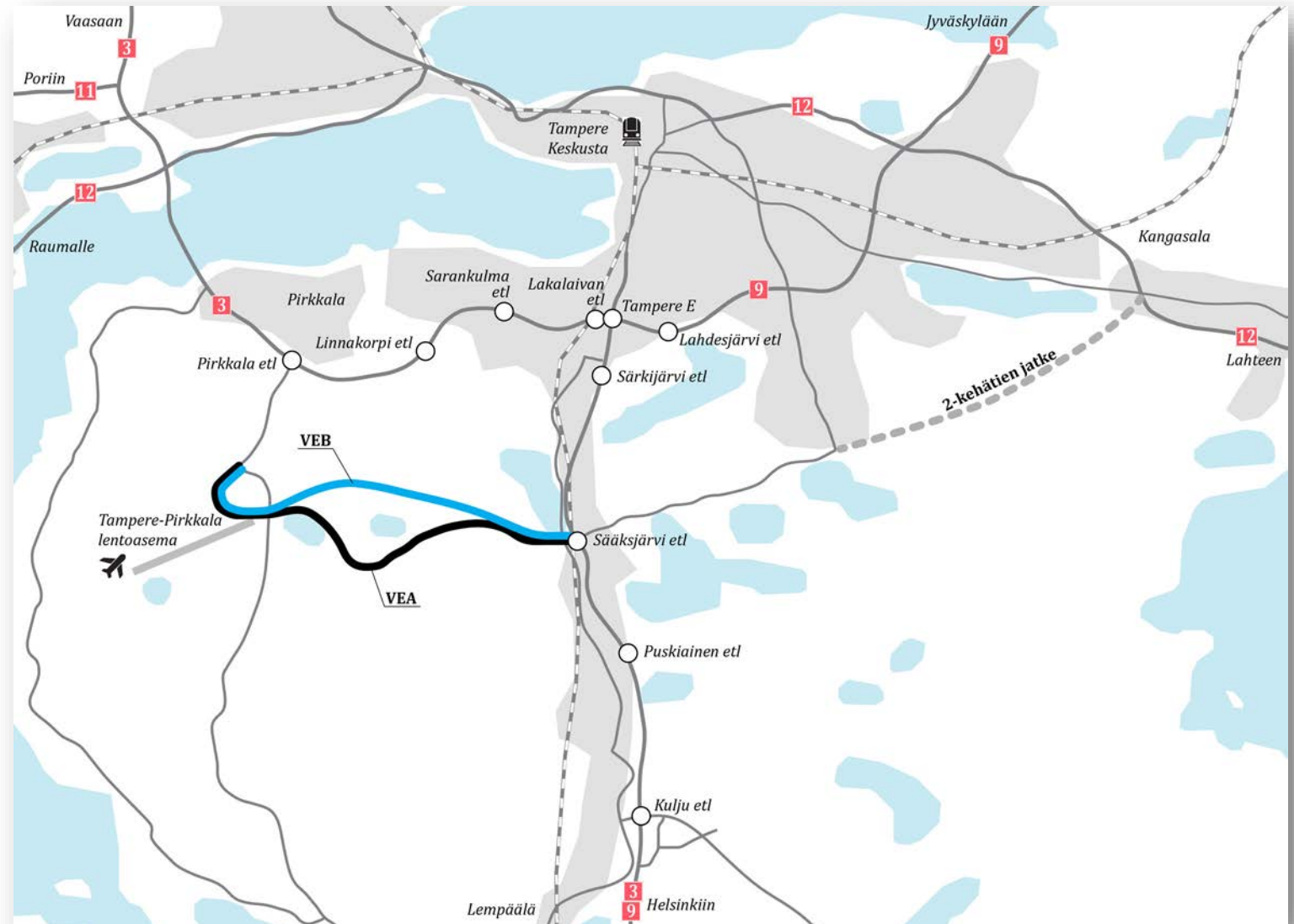
VAIHTOEHTO VE2

- Vaihtoehdossa 2 parannetaan nykyistä valtatietä 3 välillä Kuljun eritasoliittymä - Pirkkalan eritasoliittymä.
- Suunnitteluosuuden mitoitussnopeus on 100-120 km/h.
- Nykyinen valtatie 3 parannetaan Kuljun ja Särkjärven eritasoliittymien välillä toteuttamalla valtatielle lisäkaistat, moottoritien poikkileikkaus on 3+3 -kaistainen moottoritie
- Toteutetaan sekoittumiskaistat Lakalaivan ja Pirkkalan eritasoliittymien välille.
- Meluntorjunnan toteuttaminen melualueille.
- 2- kehätien toteuttaminen
- Liikenteenhallinnan toimenpiteitä, joita voivat olla muun muassa muuttuvat nopeusrajoitukset 80-120 km/h ja muuttuvat liikennemerkkit tai varoitusopasteet.



2-kehätien vaihtoehdot

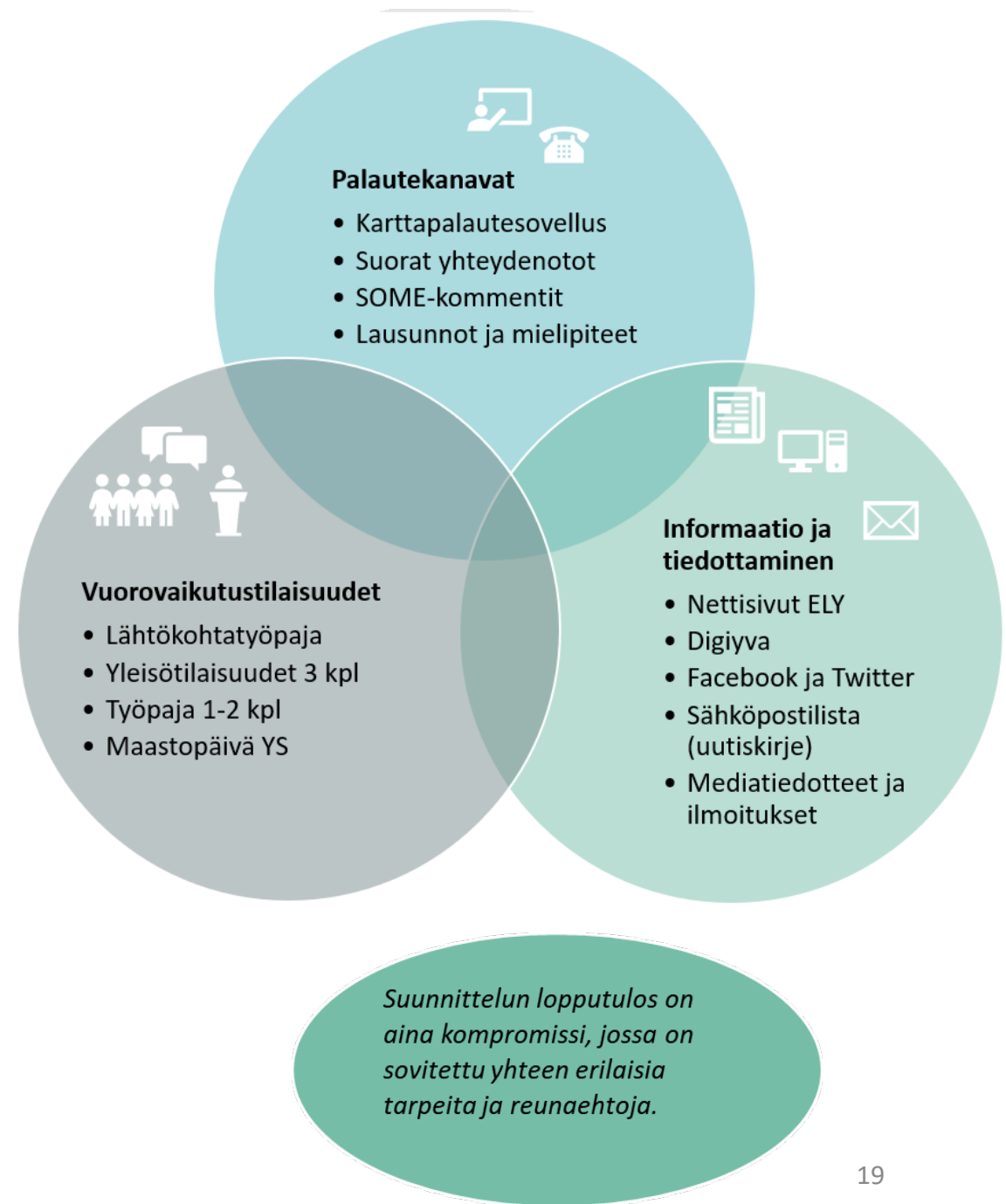
- Vaihtoehto A sijaitsee Pulkajärven Natura-alueen eteläpuolella ja vaihtoehto B Pulkajärven Natura-alueen pohjoispuolella.
- Vaihtoehto A on Pirkanmaan maakuntakaavan mukainen 2-kehätien linjaus.
- Kehätien mitoitussnopeus on 60 – 80 km/h.
- Kehätien poikkileikkaus on 2-kaistainen väylä, tilavaraus tehdään nelikaistaiselle väylälle.
- Kehätien ja valtatie 3 liittymä on eritasoliittymä, muut kehätien liittymät ovat tasoliittymiä.
- Kehätien viereen toteutetaan jalankulku- ja pyöräilytie.





Osallistu ja seuraa hanketta

- YVA-menettelyn ja yleissuunnitelman aikana suunnitteluun voi osallistua monin tavoin.
- Valikoima toisiaan täydentäviä menetelmiä.
- Osalliset asiantuntijaroolissa tuoden tärkeitä näkökulmia vaikutusten arviointiin.
- Suunnitteluprosessin aikana ratkaisut tarkentuvat vähitellen ja jokaisesta vaiheesta halutaan keskustelua.
- YVA-vaihe paras ajankohta ottaa kantaa tien sijaintiin ja tuoda esille ympäristövaikutusten kannalta merkittäviä asioita.
- Yleissuunnitelmassa keskustellaan vielä suunnitelman tarkentamisesta ja sen liikenteellisistä perusratkaisuista.

Tavoitteena hyväksyttävä lopputulos, toiveet huomioitu mahdollisuuksien mukaan.

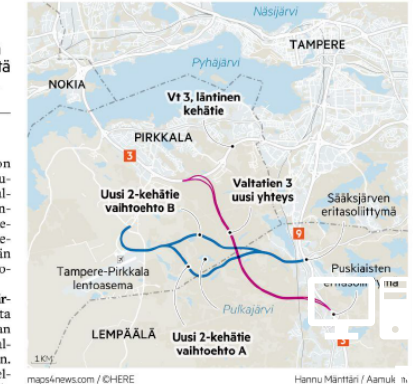


Seuraa hanketta

- Hankevastaavan (Pirkanmaan ELY-keskuksen liikenne ja infrastuktuuri - vastuualue) nettisivuilla <https://vayla.fi/pirkanmaalla-suunnitteilla/vt-3-lempaala-pirkkala> on tiivis tietopaketti hankkeesta ja sen ajankohtaisista asioista.
- Yhteysviranomaisella (Pirkanmaan ELY-keskuksen ympäristö ja luonnonvarat - vastuualue) on omat nettisivut www.ymparisto.fi/VT3LempaalaTamperePirkkalaYVA, johon on koottu yhteysviranomaisen tiedot ja dokumentit hankkeesta (kuulutukset, YVA-ohjelma).
- Hankkeella on myös oma uutiskirje. Kerromme sen kautta hankkeen etenemisestä ja tapahtumista. Jos haluat uutiskirjeen, ilmoita sähköpostiosoitteesi Tiina Ronkaiselle (tiina.ronkainen@sitowise.com).
- Voit seurata hanketta myös Facebookissa www.facebook.com/Vt3Lempi ja Twitterissä #Vt3Lempi.  
- Tärkeimmistä uutisista ja tilaisuuksista julkaistaan lehti-ilmoituksia ja mediatiedotteita.

Valtatie 3:n oikaisun yvamenettely käynnistyy

Yhtenä vaihtoehtona on parantaa nykyistä valtatie 3:n linjausta. Kakkoskehä sisältyy sekä oikaisuun että nykylinjan parannukseen.



Jorma Huovinen
Aamulehti

Pirkanmaan ely-keskus on käynnistänyt ympäristövaikutusten arviointimenettelyn valtatie 3:n oikaisemiseksi Lempäälän ja Pirkkalan välillä sekä kaupunkiseudun kakkoskehän toteuttamiseksi Lempäälän Sääksjärveltä Pirkkalan lentoasemalle.

Hankevastaava Tero Haarajärvi Pirkanmaan ely-keskuksesta sanoo, että yvassa tarkastellaan nollavaihtoehtona nykyisen valtatie 3:n säilyttämistä ennallaan. – O- vaihtoehdossa nykyiselle nelikaistaiselle moottoritille rakennettaisiin esimerkiksi kolmannet kaistat Sääksjärvi-Tampere-välille.

Oikaisu Puskiaisista?
Ykkösvaihtoehdossa toteutetaan

MIKÄ?
Yleisötilaisuus
17.9. Sääksjärvellä

räjärven mukaan kuultava Pirkkalan lentoaseman suunnan ratkaisujen osalta sekä Finaviaa että Puolustusvoimia.

Liikenne ei suiu



Pirkanmaan ELY-keskus @PirkanmaanELY · 5. syysk.

Suunnitteluhanke valtatie 3 ja Tampereen kaupunkiseudun 2-kehän parantamisesta on käynnistynyt. Hanke #Vt3Lempi sisältää ympäristövaikutusten arvioinnin ja yleissuunnitelman. Hanketta voit seurata verkossa: vayla.fi/pirkanmaalla-s... #Pirkanmaa #ELYkeskus



Vt 3 Lempäälä-Pirkkala parantaminen - Ympäristövaikutusten arviointi

Julkaisija: Taina Klinga [?] · 2. syyskuuta kello 15.23 ·

Pirkanmaan elinkeino-, liikenne- ja ympäristökeskus on käynnistänyt suunnitteluhankkeen valtatie 3 ja Tampereen kaupunkiseudun 2-kehän parantamisesta. Lämpimästi tervetuloa seuraamaan hanketta. Tiedotamme täällä ajankohtaisista asioista ja kerromme suunnittelun kuulumisia säännöllisesti.



Osallistu AVOIMET YLEISÖTILAISUUDET

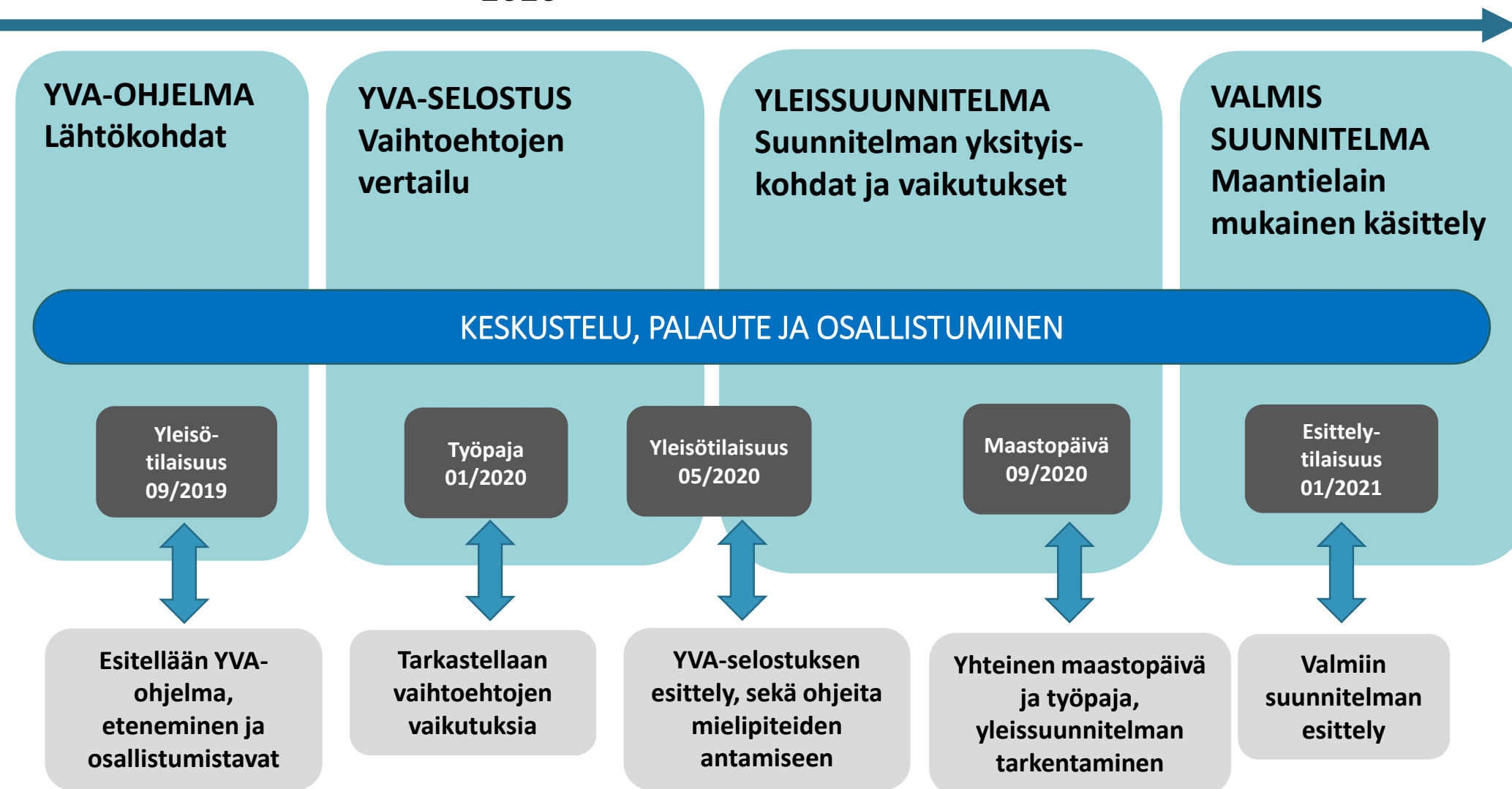


Valtatien 3 parantaminen Lempäälä-Pirkkala
YVA-ohjelma

2019

2020

2021



Miten voit siis antaa palautetta?

YHTEYSVIRANOMAISELLE

- **YVA-ohjelman ja selostuksen nähtävillä olojen aikoina mielipiteitä yhteysviranomaiselle.**
Yhteysviranomainen käsittelee nämä virallisesti mielipiteet omissa lausunnoissaan.



Palautetta käytetään vaikutusten arvioinnin tukena ja se otetaan huomioon mahdollisuuksien mukaan suunnitteluratkaisussa.

MUU PALAUTE

- Marraskuun lopulla avataan hankevastaavan karttapalautepalvelu. Sen kautta voi katsella ja kommentoida vaihtoehtoja.
- Tilaisuuksissa keskustellen ja ryhmätöihin osallistuen.
- Somessakin voi kommentoida postauksia, mutta keskustelu on vapaamuotoisempaa.
- Voit olla suoraan yhteyksissä hankkeen yhteyshenkilöihin.

Palaute dokumentoidaan jatkosuunnittelua varten

DigiYva

<https://arcg.is/1qDLvX>

- YVA-ohjelman sisällöstä on tehty digitaalisen versio, joka tarjoaa vaihtoehtoisen tavan tutustua YVA-teemoihin.
- Lukuisia digitaalisia karttoja ja linkkejä lisätiedon lähteille.
- Muistathan kuitenkin, että virallinen YVA-ohjelma on kuitenkin pdf-muodossa yhteysviranomaisen hankesivuilla.

Valtatie 3 Lempäälä-Pirkkala YVA-ohjelma

TERVETULOLO HANKE YVA-MENETTELY NYKYTILA JA KEHITTÄMINEN VAIHTOEHDOT VAIKUTUSTEN ARVIOINTI MENETELMÄT JATKOSUUNNITTELU LÄHTEET

Asutus ja maankäyttö Maankäytön kehitys Luonnonympäristö Maa- ja kallioperä Pinta- ja pohjavedet Liikenne Maisema ja kulttuuriperintö

Maankäyttö, elinolot ja virkistys

Pirkanmaan aluerakenteen rungon muodostavat Tampereen ja Valkeakosken kaupunkiseudut, jotka kytkeytyvät valtakunnalliseen Helsinki-Hämeenlinna-Tampere -kasvukäytävään. Tampereen kaupunkiseudun kasvun myötä Pirkanmaan aluerakenne on pitkään ollut jatkuvan muutoksen tilassa. Maakunnan keskuseudesta on kehittynyt pääkaupunkiseudun jälkeen valtakunnan toiseksi suurin väestön, työpaikkojen ja palvelutoiminnan keskittymä.

Tampereesta ja sen kehyskunnista koostuva yhtenäinen taajama muodostaa voimakkaan yhdyskuntarakenteellisen tiheyden Pirkanmaan ytimeen levittäytyen useaan ilmansuuntaan. Tampereen kaupunkiseutu käsittää Tampereen kaupunkialueen lisäksi siihen kytkeytyvät Kangasalan, Lempäälän, Pirkkalan, Nokian, Yläjärven, Oriveden ja Vesilähten taajama-alueet. Kaupunkiseudun



Arvioitavat vaihtoehdot

YVA-menettelyssä tarkastettavat vaihtoehdot ovat vaihtoehto 0+ sekä kehittämissiisvaihtoehdot 1 ja 2. Vaihtoehto 0+ sisältää nykyisen valtatie vähäisiä parantamistoimenpiteitä. Kehittämissiisvaihtoehdoista vaihtoehto 1 sisältää valtatie uuden linjauksen välillä Puskiainen - Linnakorpi ja vaihtoehto 2 valtatie parantamisen nykyisellä paikallaan. Kehittämissiisvaihtoehdot sisältävät Tampereen kaupunkiseudun 2-kehätien (mt 309) toteuttamisen välille Tampere - Pirkkalan lentoasema - Sääksjärven eritasoliittymä. YVA-menettelyssä tarkastellaan myös Tampereen kaupunkiseudun 2-kehätien (mt 309) linjauksen osalta kaksi eri vaihtoehtoa. Vaihtoehdot poikkeavat toisistaan siten, että vaihtoehto A sijaitsee Pulkajärven Natura-alueen eteläpuolella ja vaihtoehto B Pulkajärven Natura-alueen pohjoispuolella. Vaihtoehto A on Pirkanmaan maakuntakaavan mukainen 2-kehätien linjaus. Vaihtoehtoja verrataan vaihtoehtoon 0, jossa tieverkolle ei esitetä parantamistoimenpiteitä.

Vaihtoehto 0+

Vaihtoehdossa 0+ valtatie säilyy nykyisellään eli valtatie on nykyinen nelikaistainen moottoritie. Nopeusrajoituksena ovat muuttuvat nopeusrajoitukset, joissa suurin nopeusrajoitus on 120 km/h. Moottoritien liittymät ovat eritasoliittymiä.

Nykyiselle valtatielle tehdään pieniä parantamistoimenpiteitä:



Tutkittavat vaihtoehdot

- Asuinrakennus
 - Asuinrakennus, 1-2 krs
 - Asuinrakennus, 3-n krs
- Lomarakennus
- Liike- tai julkinen rakennus
- Muu_rakennus

Muu rakennus, 1-2 krs

selite Muu rakennus, 1-2 krs
kartoglk
maakunta Pirkanmaa
kunta Lempäälä
osoiteno
katunimi
postinro
rak_tunnus
vrk_kaytto

Mitä seuraavaksi?

- Yhteysviranomaisen lausunto YVA-ohjelmasta marraskuussa 2019.
- Vaikutusten arviointi käynnistyy loppuvuodesta.
- Tammikuussa 2019 työpaja, ajankohta ilmoitetaan nettisivuilla, uutiskirjeessä ja Facebookissa

Mielipiteet
YVA-ohjelmasta
yhteysviran-
omaiselle
18.10.2019
mennessä !

Katso ohjeet
kuulutuksesta



Kuulutus löytyy

www.ymparisto.fi/VT3LempaalaTamperePirkkalaYVA

VALTATIEN 3 JA 2-KEHÄN YLEISSUUNNITTELU

2019

2020

2021

YVA-MENETTELYN OHJELMA- JA SELOSTUSVAIHE Useita linjausvaihtoehtoja

YVA-OHJELMA
(ohjelmointi)
Tavoitteet
Vaihtoehdot
Selvitykset
Menetelmät

Yhteysviran-
omaisen
lausunto

Mielipiteet
Lausunnot

YVA-SELOSTUS
Arviointi
Vaihtoehtojen
vertailu
Johtopäätökset

Mielipiteet
Lausunnot

Yhteysviran-
omaisen
perusteltu
päätelmä

VAIHTOEHTO-
YHDISTELMÄN
VALINTA

YLEISSUUNNITELMA

**YLEISSUUNNITELMA-
RAPORTTI**
Liikenteellinen
perusratkaisu

YLEIS-
SUUNNITELMAN
HYVÄKSYMIS-
PÄÄTÖS

Mielipiteet
Lausunnot



KESKUSTELU, PALAUTE JA OSALLISTUMINEN