

Valtatie 4
Vehniä - Äänekoski
YLEISSUUNNITELMA,
Laukaa, Uurainen
ja Äänekoski

ENNUSTE 2035 - VEO
yöaikaan LA,eq,22-7

Melukartta

Tieliikenteen melutasot
2 m maanpinnan yläpuolella
julkisivuheijastuksen kanssa

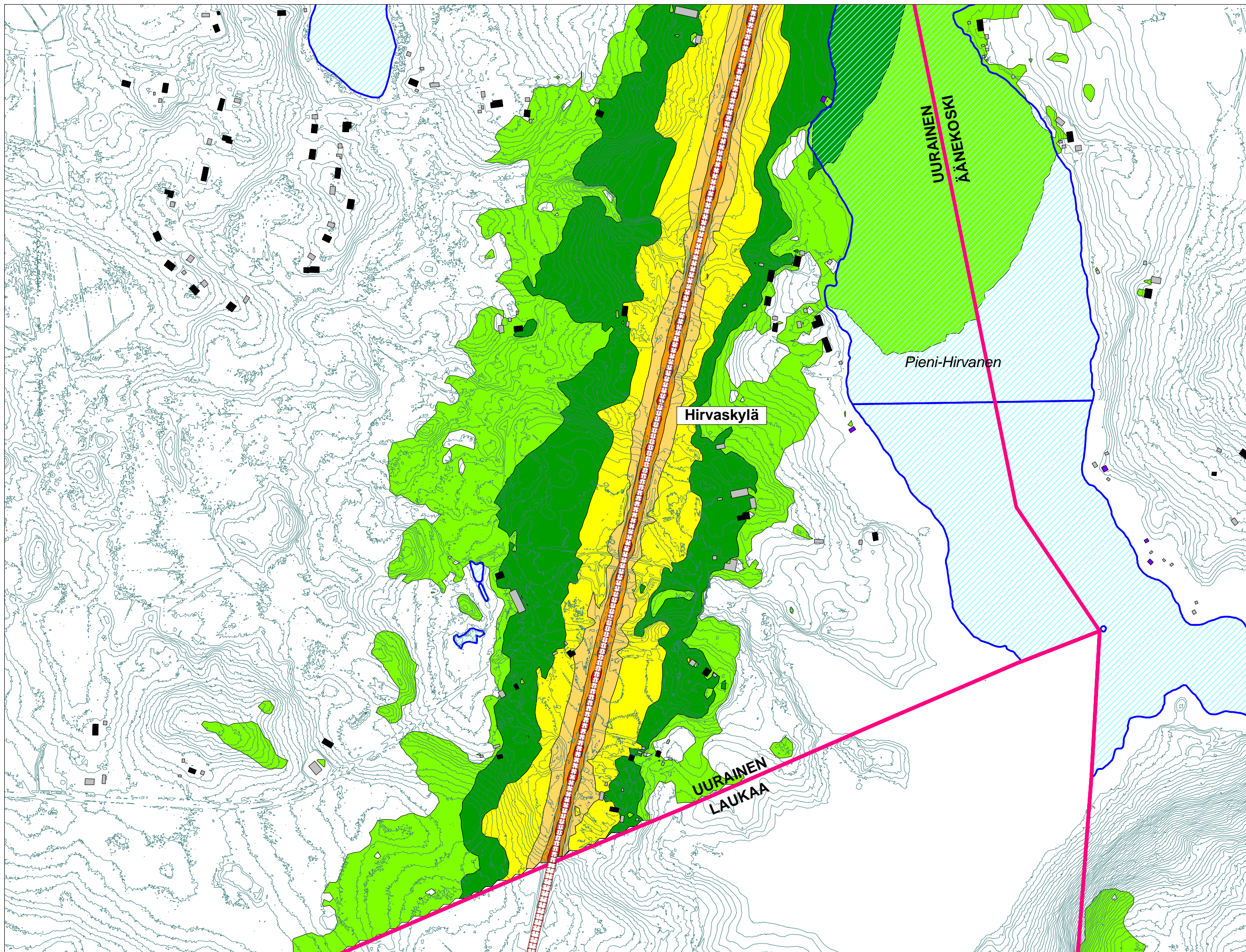
Meluntorjunta

Nykyiset melualueet
esitetty turkoosilla värillä.

- Asuinrakennukset
- Lomarakennukset

A-painotettu keskiäänitaso
yöaikaan LA,eq,22-7

- < 45 dB
- > 45 dB
- > 50 dB
- > 55 dB
- > 60 dB
- > 65 dB
- > 70 dB
- > 75 dB



Valtatie 4
Vehniä - Äänekoski
YLEISSUUNNITELMA,
Laukaa, Uurainen
ja Äänekoski

ENNUSTE 2035 - VEO
yöaikaan LA,eq,22-7

Melukartta

Tieliikenteen melutasot
2 m maanpinnan yläpuolella
julkisivuheijustuksen kanssa

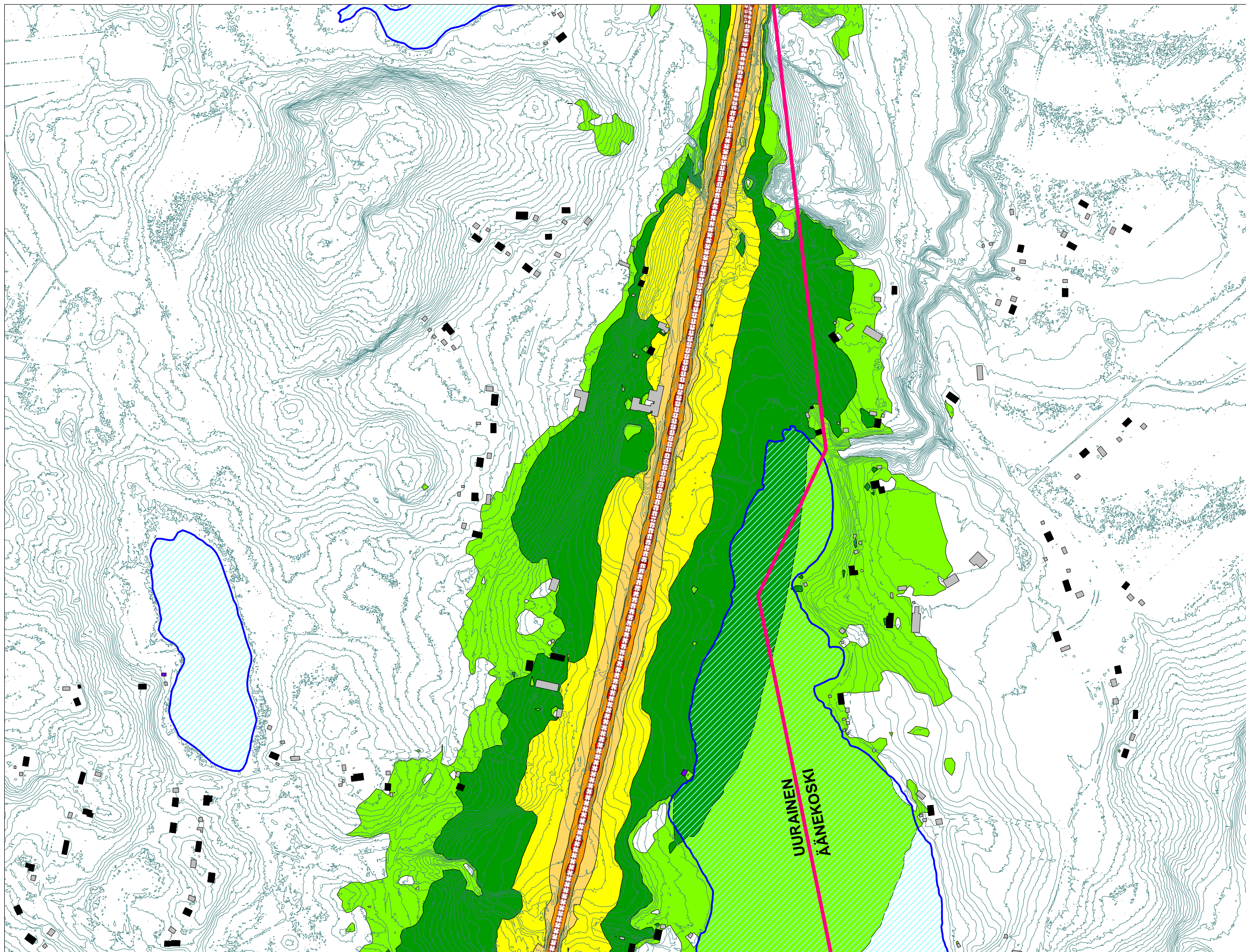
Meluntorjunta

Nykyiset meluesteet
esitetty turkoosilla värillä.

- Asuinrakennukset
- Lomarakennukset

A-painotettu keskiäänitaso
yöaikaan LA,eq,22-7

- < 45 dB
- > 45 dB
- > 50 dB
- > 55 dB
- > 60 dB
- > 65 dB
- > 70 dB
- > 75 dB



Valtatie 4
Vehniä - Äänekoski
YLEISSUUNNITELMA,
Laukaa, Uurainen
ja Äänekoski

ENNUSTE 2035 - VEO
yöaikaan LA,eq,22-7

Melukartta

Tieliikenteen melutasot
2 m maanpinnan yläpuolella
julkisivuheijastuksen kanssa

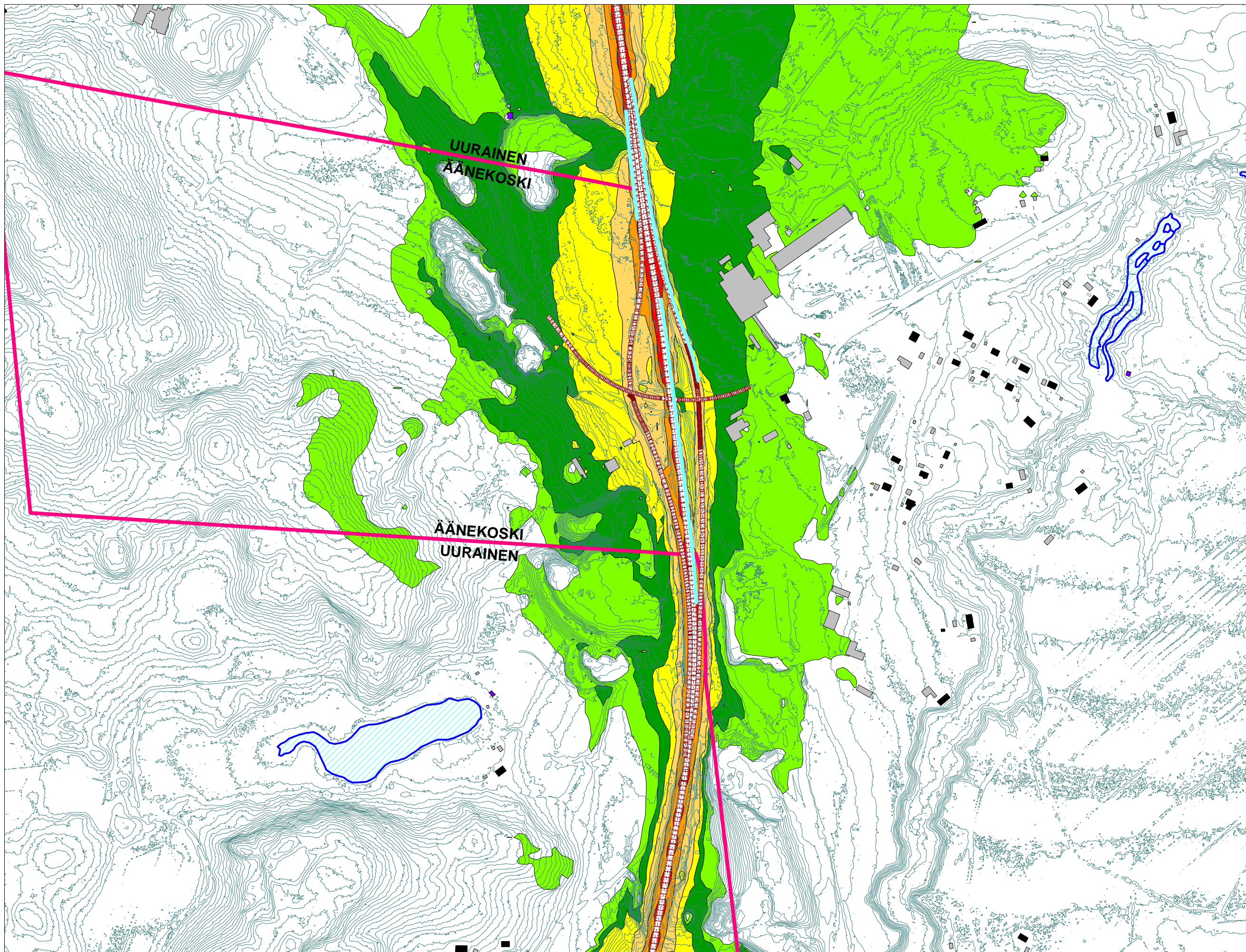
Meluntorjunta

Nykyiset meluasteet
esitetty turkoosilla värillä.

- Asuinrakennukset
- Lomarakennukset

A-painotettu keskiäänitaso
yöaikaan LA,eq,22-7

- < 45 dB
- > 45 dB
- > 50 dB
- > 55 dB
- > 60 dB
- > 65 dB
- > 70 dB
- > 75 dB



Valtatie 4
Vehniä - Äänekoski
YLEISSUUNNITELMA,
Laukaa, Uurainen
ja Äänekoski

ENNUSTE 2035 - VE0
yöaikaan LA,eq,22-7

Melukartta

Tieliikenteen melutasot
2 m maanpinnan yläpuolella
julkisivuhevijastuksen kanssa

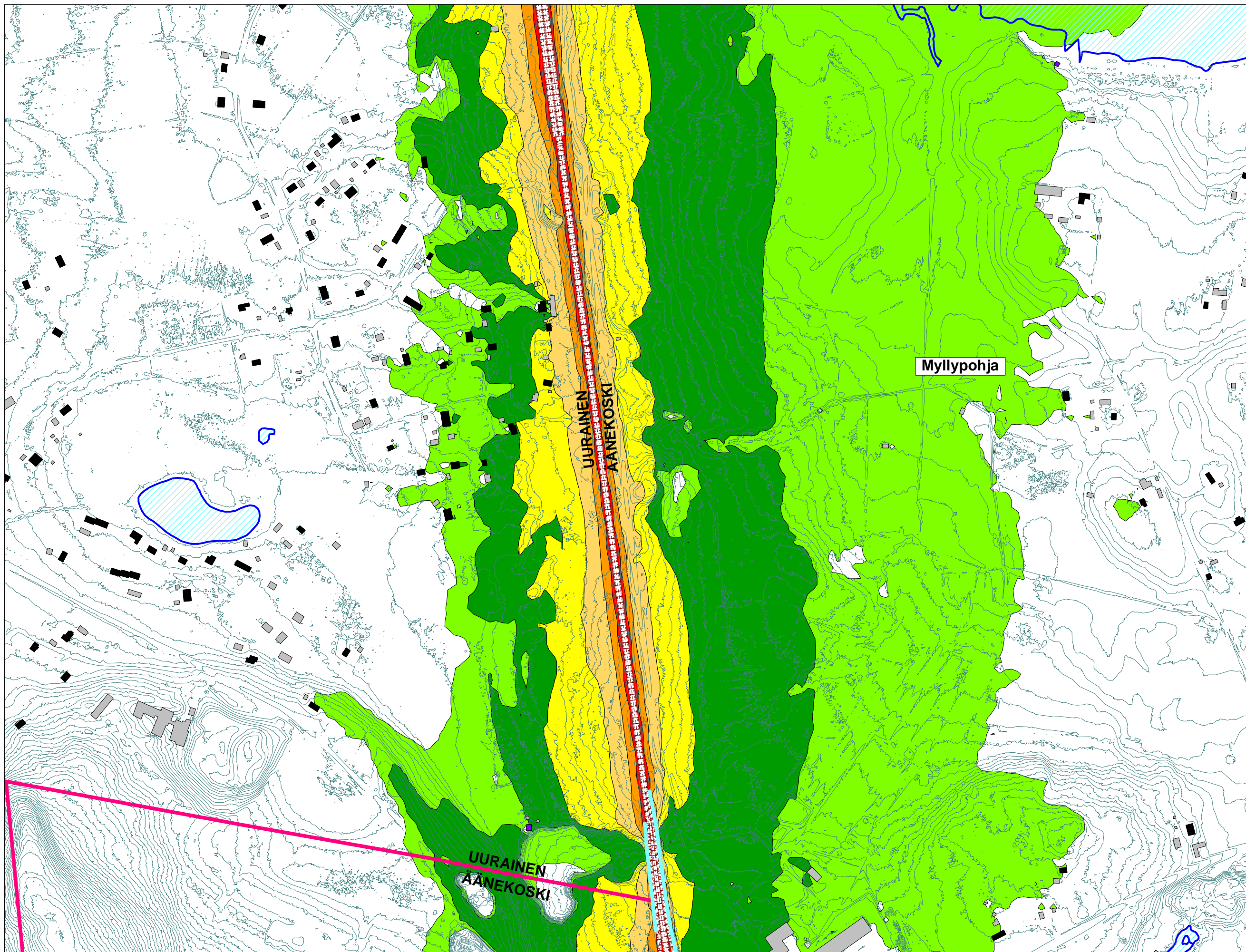
Meluntorjunta

Nykyiset melualueet
esitetty turkoosilla värillä.

- Asuinrakennukset
- Lomarakennukset

A-painotettu keskiäänitaso
yöaikaan LA,eq,22-7

- < 45 dB
- > 45 dB
- > 50 dB
- > 55 dB
- > 60 dB
- > 65 dB
- > 70 dB
- > 75 dB



Valtatie 4
Vehniä - Äänekoski
YLEISSUUNNITELMA,
Laukaa, Uurainen
ja Äänekoski

ENNUSTE 2035 - VEO
yöaikaan LA,eq,22-7

Melukartta

Tieliikenteen melutasot
2 m maanpinnan yläpuolella
julkisivuhevijastuksen kanssa

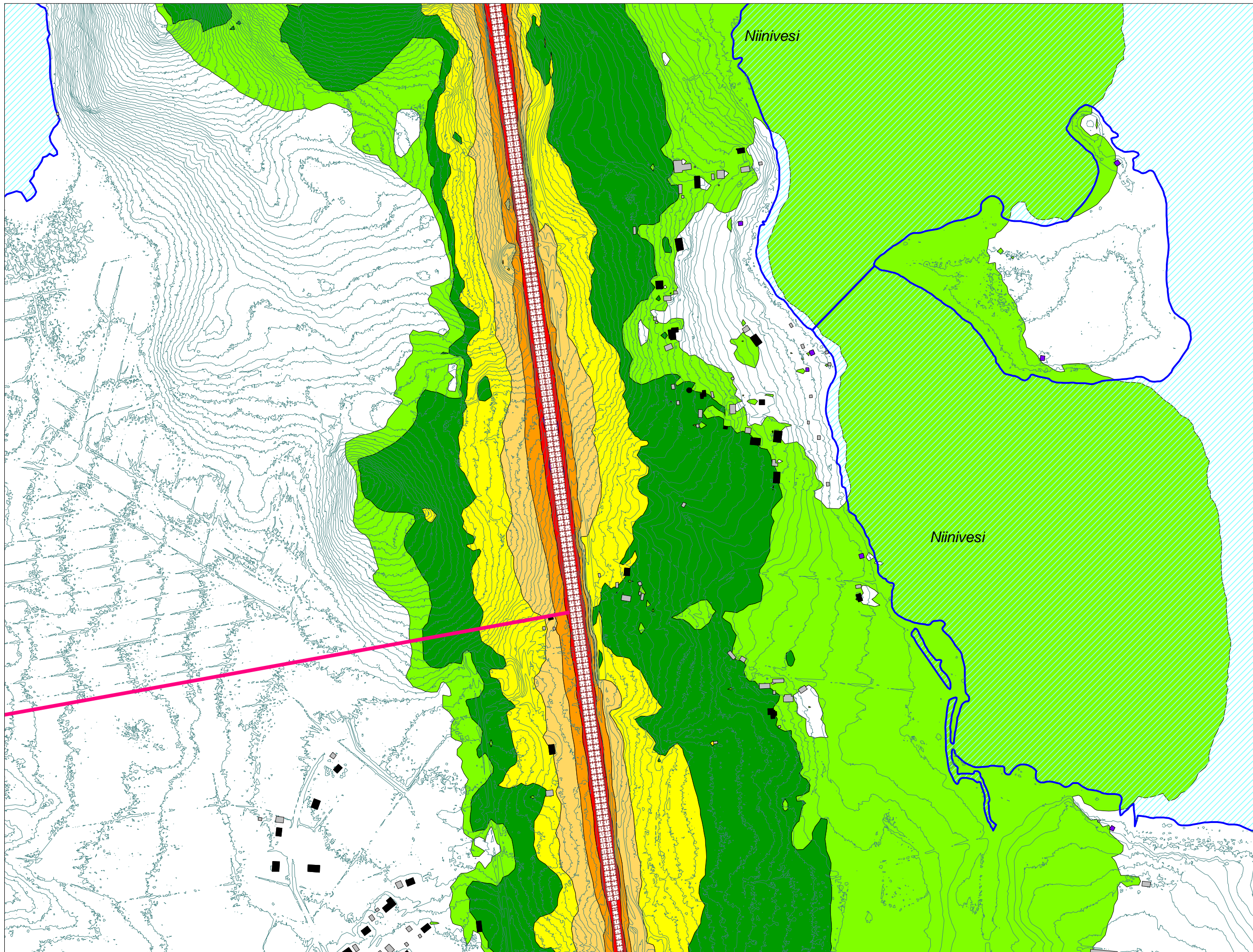
Meluntorjunta

Nykyiset meluesteet
esitetty turkoosilla värillä.

- Asuinrakennukset
- Lomarakennukset

A-painotettu keskiäänitaso
yöaikaan LA,eq,22-7

- < 45 dB
- > 45 dB
- > 50 dB
- > 55 dB
- > 60 dB
- > 65 dB
- > 70 dB
- > 75 dB



Valtatien 4
Vehniä - Äänekoski
YLEISSUUNNITELMA,
Laukaa, Uurainen
ja Äänekoski



ENNUSTE 2035 - VE0
yöaikaan LA,eq,22-7

Melukartta









Tieliikenteen melutasot
2 m maanpinnan yläpuolella
julkisivuheijastuksen kanssa

Meluntorjunta

Nykyiset meluesteet
esitetty turkoosilla värillä.

-  Asuinrakennukset
-  Lomarakennukset

A-painotettu keskiäänitaso
yöaikaan LA,eq,22-7

-  < 45 dB
-  > 45 dB
-  > 50 dB
-  > 55 dB
-  > 60 dB
-  > 65 dB
-  > 70 dB
-  > 75 dB

