

Valtatien 4
Vehniä - Äänekoski
YLEISSUUNNITELMA,
Laukaa, Uurainen
ja Äänekoski

**ENNUSTE 2035 -
YLEISSUUNNITELMAN
MUKAINEN TIELINJAUS,
UUDET MELUESTEET
yöaikaan LA,eq,22-7**

Melukartta
Tieliikenteen melutasot
2 m maanpinnan yläpuolella
julkisivuheijustuksen kanssa

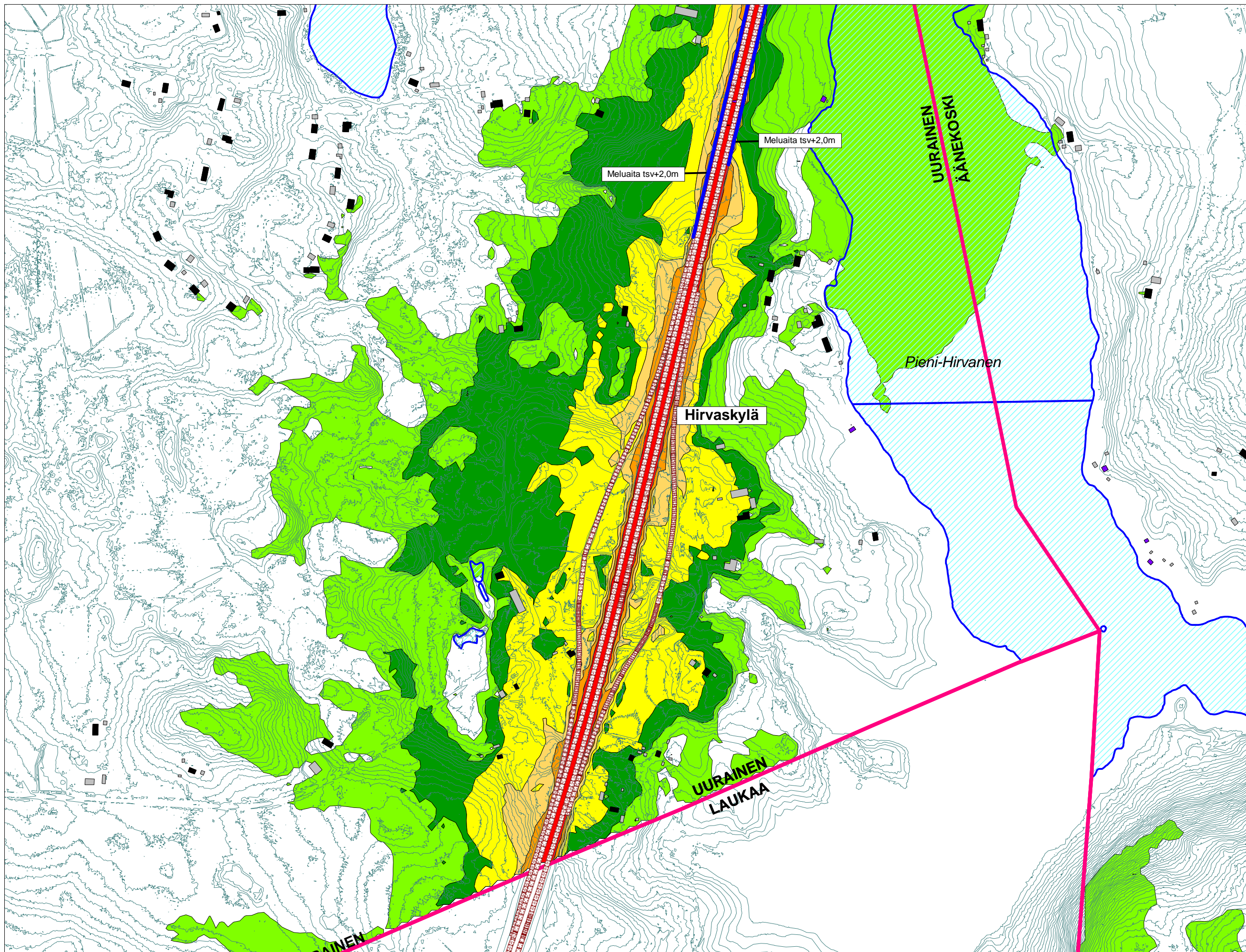
Meluntorjunta
Nykyiset meluesteet
esitetty turkoosilla värillä.

Uudet meluesteet esitetty
sinisellä värillä

- Asuinrakennukset
- Lomarakennukset

A-painotettu keskiäänitaso
yöaikaan LA,eq,22-7

- < 45 dB
- > 45 dB
- > 50 dB
- > 55 dB
- > 60 dB
- > 65 dB
- > 70 dB
- > 75 dB



Valtatie 4
Vehniä - Äänekoski
YLEISSUUNNITELMA,
Laukaa, Uurainen
ja Äänekoski

**ENNUSTE 2035 -
YLEISSUUNNITELMAN
MUKAINEN TIELINJAUS,
UUDET MELUESTEET
yöaikaan LA,eq,22-7**

Melukartta
Tieliikenteen melutasot
2 m maanpinnan yläpuolella
julkisivuheiijastuksen kanssa

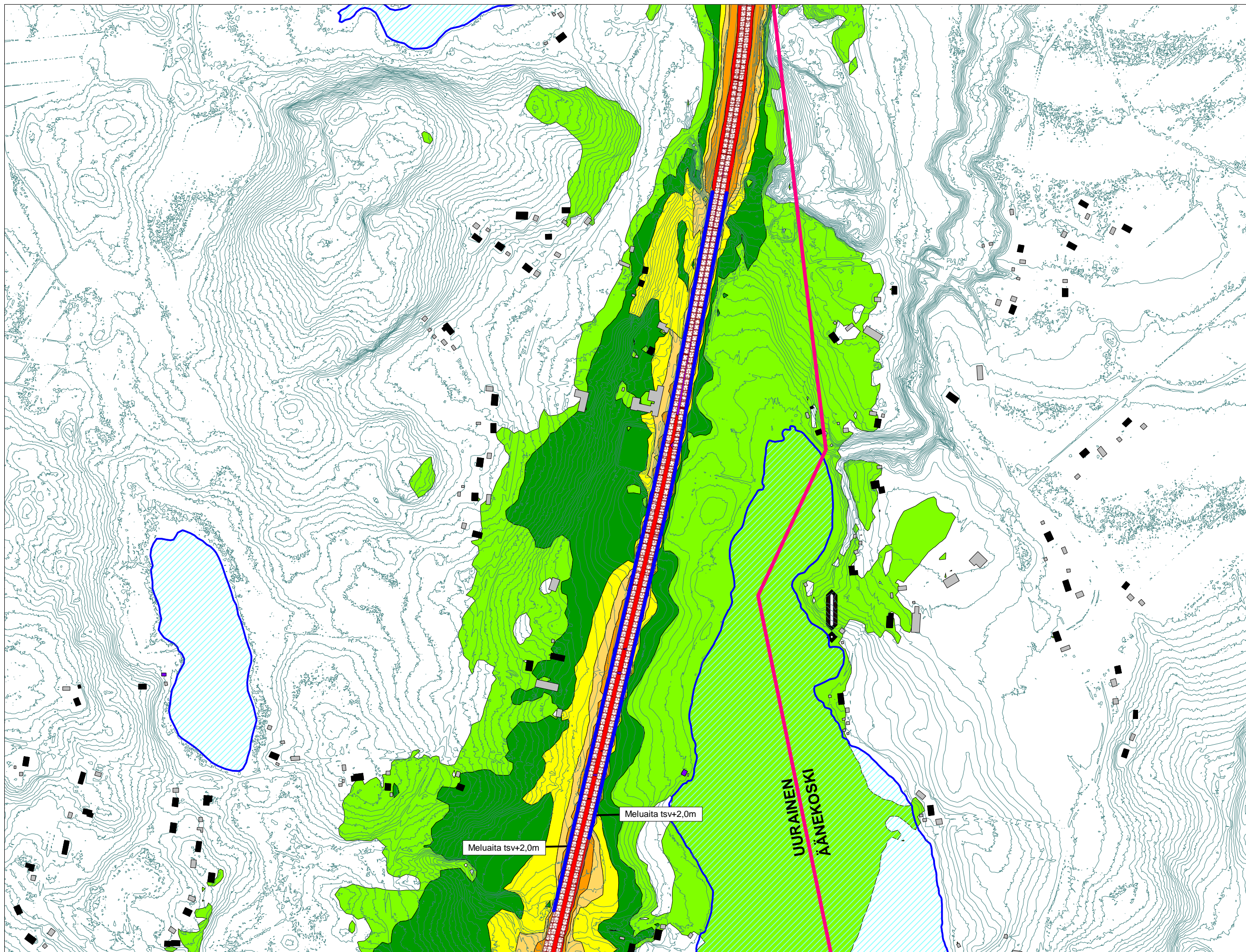
Meluntorjunta
Nykyiset meluesteet
esitetty turkoosilla värillä.

Uudet meluesteet esitetty
sinisellä värillä

- Asuinrakennukset
- Lomarakennukset

A-painotettu keskiäänitaso
yöaikaan LA,eq,22-7

- < 45 dB
- > 45 dB
- > 50 dB
- > 55 dB
- > 60 dB
- > 65 dB
- > 70 dB
- > 75 dB



Valtatie 4
Vehniä - Äänekoski
YLEISSUUNNITELMA,
Laukaa, Uurainen
ja Äänekoski

**ENNUSTE 2035 -
YLEISSUUNNITELMAN
MUKAINEN TIELINJAUS,
UUDET MELUESTEET
yöaikaan LA,eq,22-7**

Melukartta
Tieliikenteen melutasot
2 m maanpinnan yläpuolella
julkisivuheiijastuksen kanssa

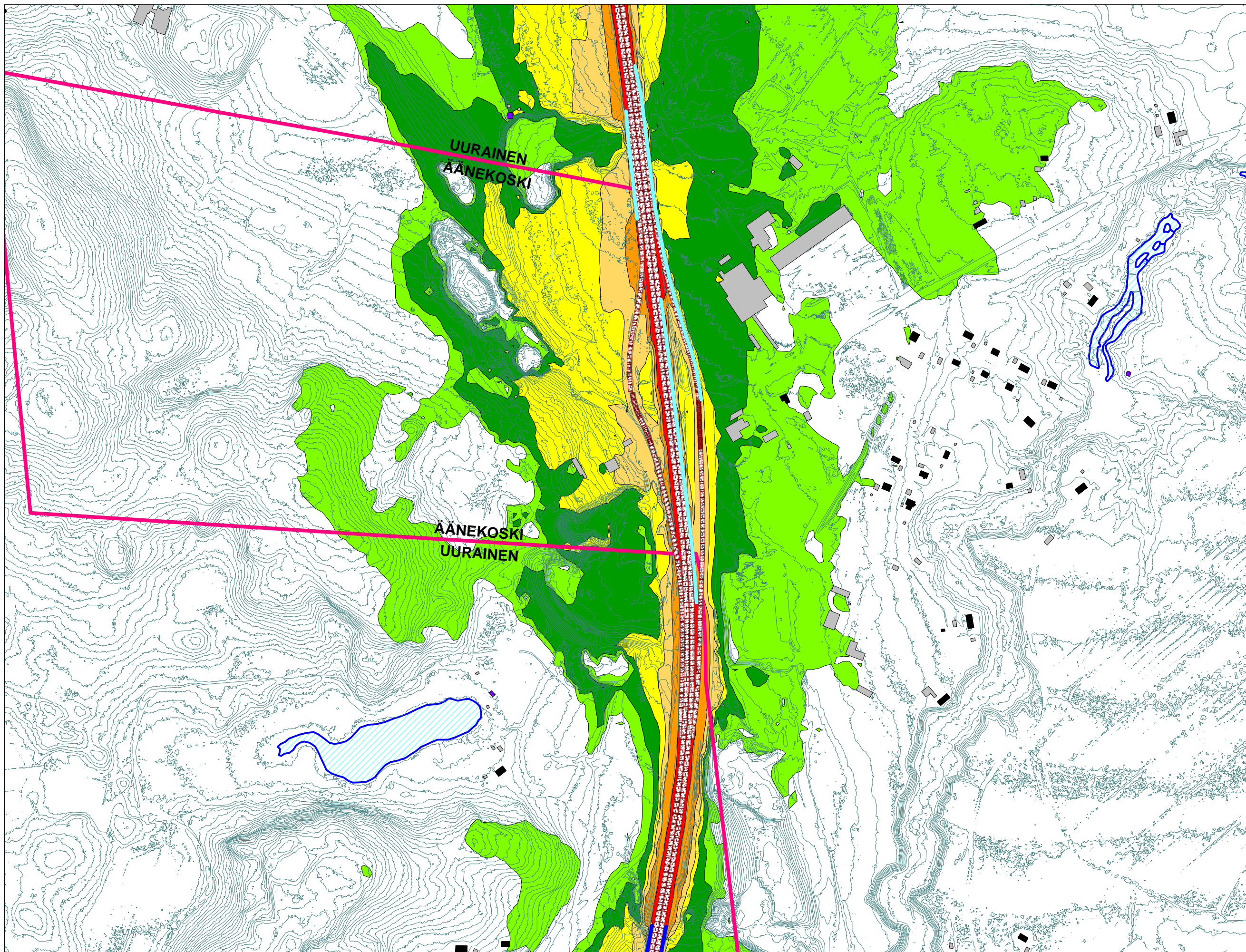
Meluntorjunta
Nykyiset meluesteet
esitetty turkoosilla värillä.

Uudet meluesteet esitetty
sinisellä värillä

- Asuinrakennukset
- Lomarakennukset

A-painotettu keskiäänitaso
yöaikaan LA,eq,22-7

- < 45 dB
- > 45 dB
- > 50 dB
- > 55 dB
- > 60 dB
- > 65 dB
- > 70 dB
- > 75 dB





Valtatie 4
Vehniä - Äänekoski
YLEISSUUNNITELMA,
Laukaa, Uurainen
ja Äänekoski

**ENNUSTE 2035 -
YLEISSUUNNITELMAN
MUKAINEN TIELINJAUS,
UUDET MELUESTEET
yöaikaan LA,eq,22-7**









Melukartta
Tielikenteen melutasot
2 m maanpinnan yläpuolella
julkisivuheijustuksen kanssa

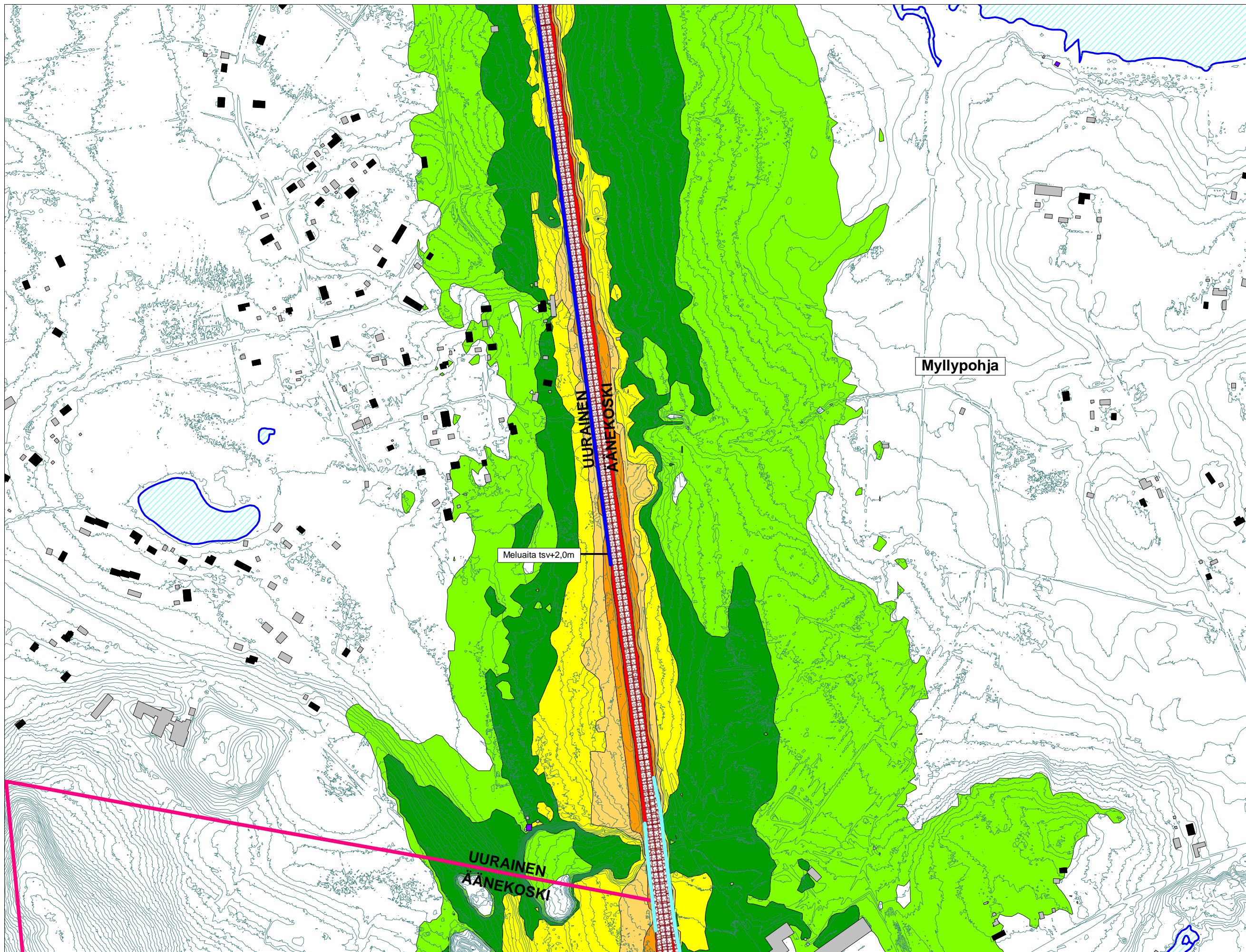
Meluntorjunta
Nykyiset meluesteet
esitetty turkoosilla värillä.

Uudet meluesteet esitetty
sinisellä värillä

-  Asuinrakennukset
-  Lomarakennukset

A-painotettu keskiäänitaso
yöaikaan LA,eq,22-7

-  < 45 dB
-  > 45 dB
-  > 50 dB
-  > 55 dB
-  > 60 dB
-  > 65 dB
-  > 70 dB
-  > 75 dB



Valtatien 4
Vehniä - Äänekoski
YLEISSUUNNITELMA,
Laukaa, Uurainen
ja Äänekoski

**ENNUSTE 2035 -
YLEISSUUNNITELMAN
MUKAINEN TIELINJAUS,
UUDET MELUESTEET
yöaikaan LA,eq,22-7**

Melukartta
Tieliikenteen melutasot
2 m maanpinnan yläpuolella
julkisivuheijustuksen kanssa

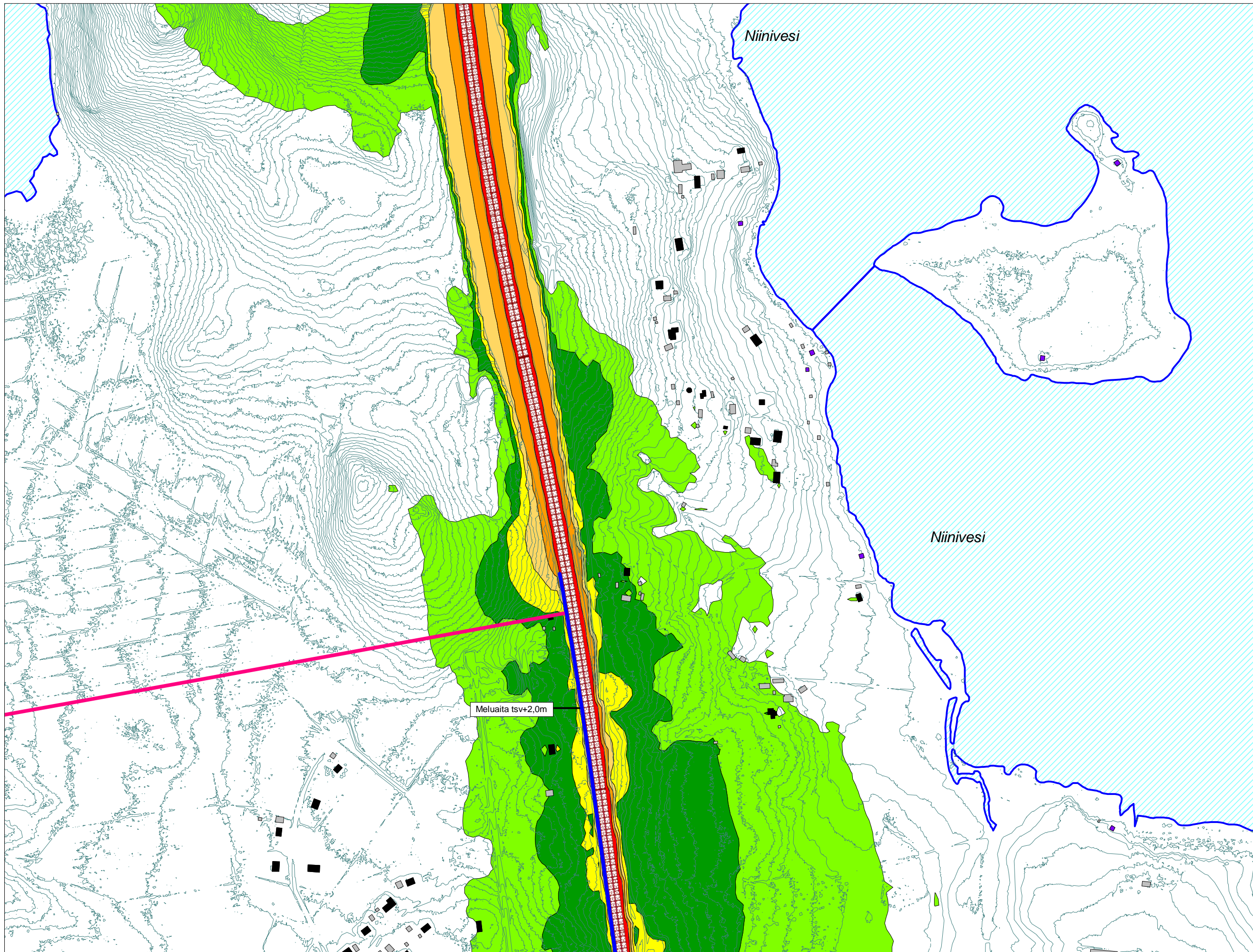
Meluntorjunta
Nykyiset meluesteet
esitetty turkoosilla värillä.

Uudet meluesteet esitetty
sinisellä värillä

- Asuinrakennukset
- Lomarakennukset

A-painotettu keskiäänitaso
yöaikaan LA,eq,22-7

- < 45 dB
- > 45 dB
- > 50 dB
- > 55 dB
- > 60 dB
- > 65 dB
- > 70 dB
- > 75 dB



Meluaita tsv+2,0m

Valtatie 4
Vehniä - Äänekoski
YLEISSUUNNITELMA,
Laukaa, Uurainen
ja Äänekoski

**ENNUSTE 2035 -
YLEISSUUNNITELMAN
MUKAINEN TIELINJAUS,
UUDET MELUESTEET
yöaikaan LA,eq,22-7**

Melukartta
Tieliikenteen melutasot
2 m maanpinnan yläpuolella
julkisivuheiijastuksen kanssa

Meluntorjunta
Nykyiset meluesteet
esitetty turkoosilla värillä.

Uudet meluesteet esitetty
sinisellä värillä

- Asuinrakennukset
- Lomarakennukset

A-painotettu keskiäänitaso
yöaikaan LA,eq,22-7

- < 45 dB
- > 45 dB
- > 50 dB
- > 55 dB
- > 60 dB
- > 65 dB
- > 70 dB
- > 75 dB

