

Valtatie 4
Vehniä - Äänekoski
YLEISSUUNNITELMA,
Laukaa, Uurainen
ja Äänekoski

**ENNUSTE 2035 -
YLEISSUUNNITELMAN
MUKAINEN TIELINJAUS
yöaikaan LA,eq,22-7**

Melukartta
Tielikenteen melutasot
2 m maanpinnan yläpuolella
julkisivuheijastuksen kanssa

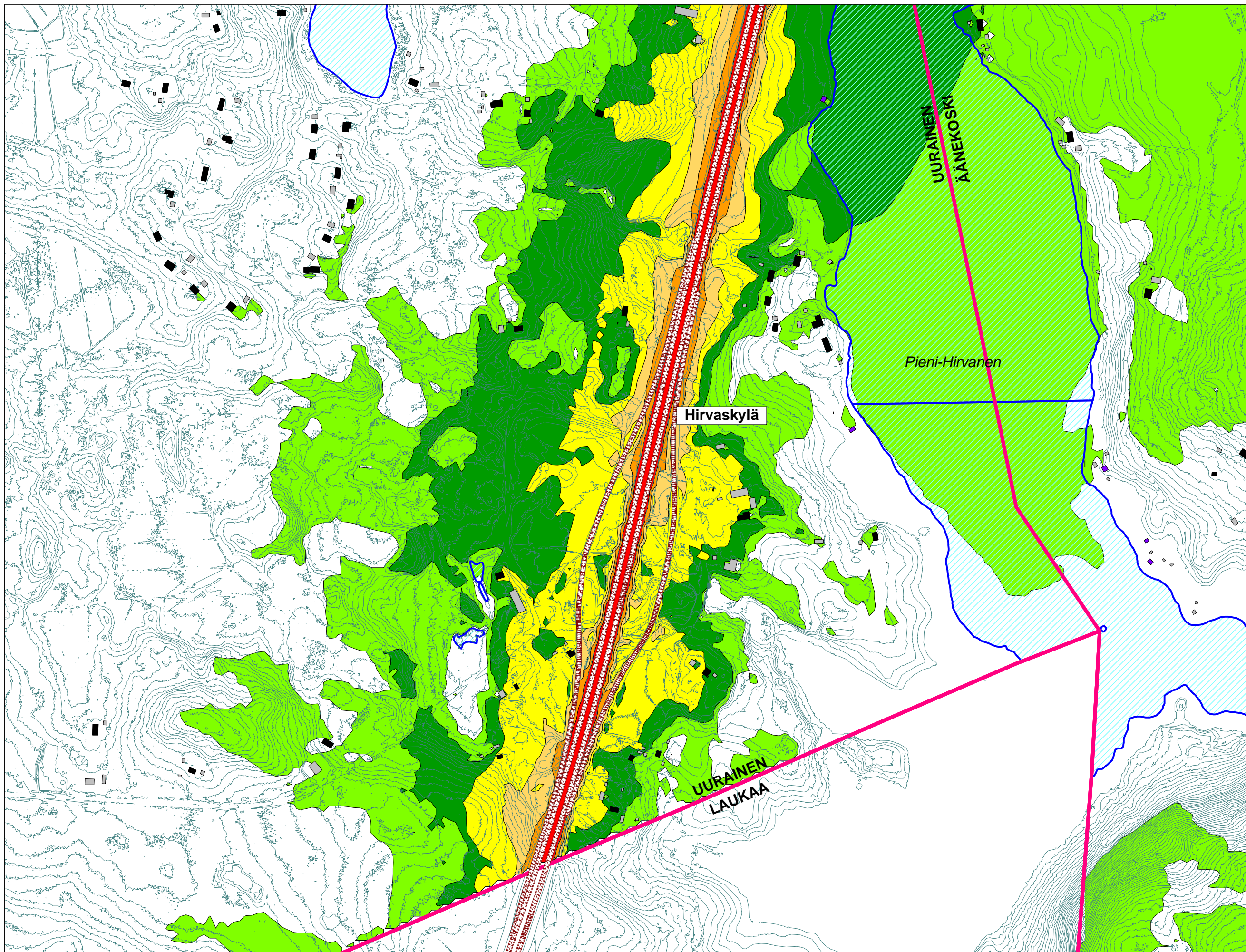
Meluntorjunta
Nykyiset meluesteet
esitetty turkoosilla värillä.

Ei uusia meluesteitä

- Asuinrakennukset
- Lomarakennukset

A-painotettu keskiäänitaso
yöaikaan LA,eq,22-7

- < 45 dB
- > 45 dB
- > 50 dB
- > 55 dB
- > 60 dB
- > 65 dB
- > 70 dB
- > 75 dB



Valtatie 4
Vehniä - Äänekoski
YLEISSUUNNITELMA,
Laukaa, Uurainen
ja Äänekoski

**ENNUSTE 2035 -
YLEISSUUNNITELMAN
MUKAINEN TIELINJAUS
yöaikaan LA,eq,22-7**

Melukartta
Tielikenteen melutasot
2 m maanpinnan yläpuolella
julkisivuhojauksen kanssa

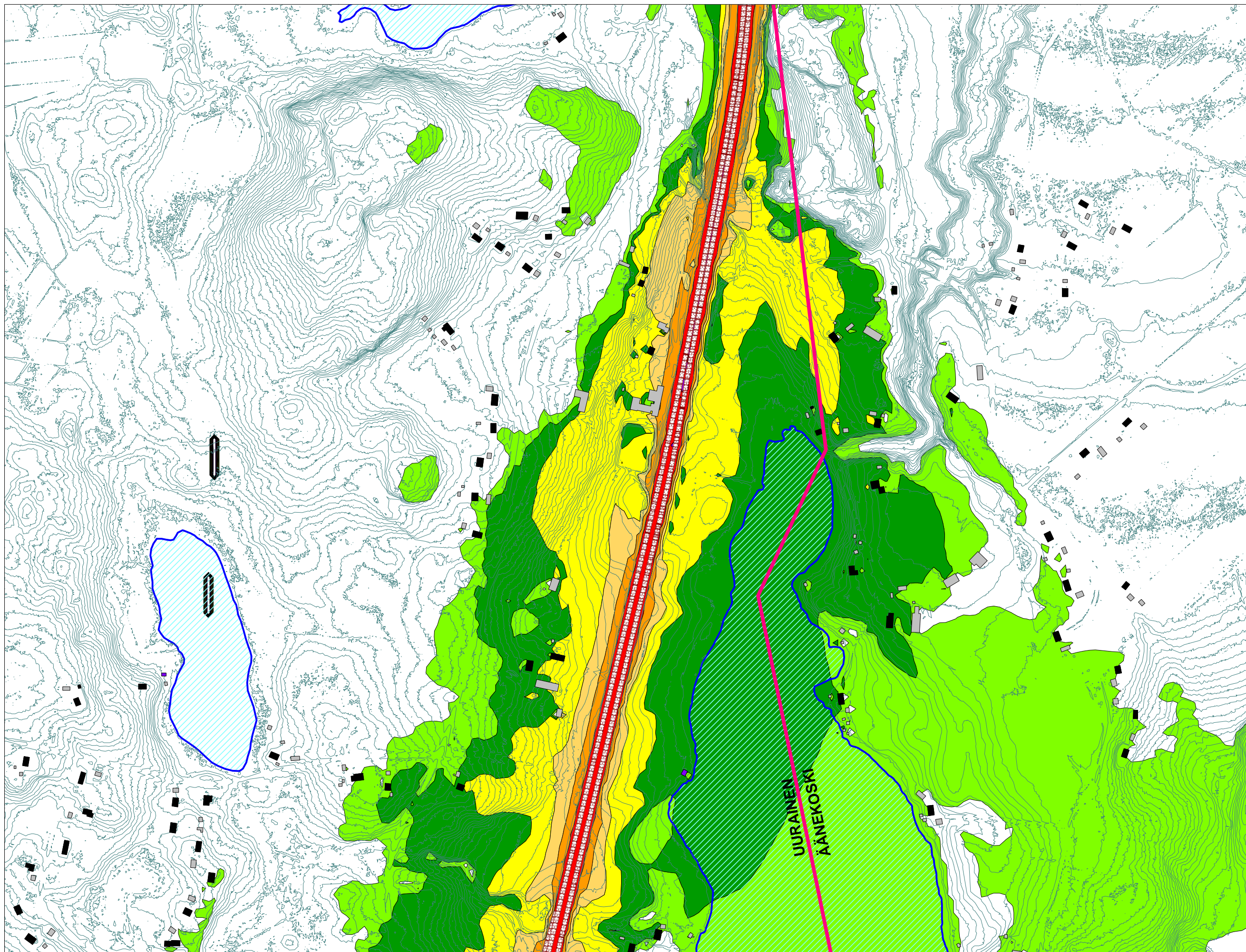
Meluntorjunta
Nykyiset melusteet
esitetty turkoosilla värillä.

Ei uusia melusteitä

- Asuinrakennukset
- Lomarakennukset

A-painotettu keskiäänitaso
yöaikaan LA,eq,22-7

- < 45 dB
- > 45 dB
- > 50 dB
- > 55 dB
- > 60 dB
- > 65 dB
- > 70 dB
- > 75 dB



Valtatien 4
Vehniä - Äänekoski
YLEISSUUNNITELMA,
Laukaa, Uurainen
ja Äänekoski

**ENNUSTE 2035 -
YLEISSUUNNITELMAN
MUKAINEN TIELINJAUS
yöaikaan LA,eq,22-7**

Melukartta
Tieliikenteen melutasot
2 m maanpinnan yläpuolella
julkisivuhojauksen kanssa

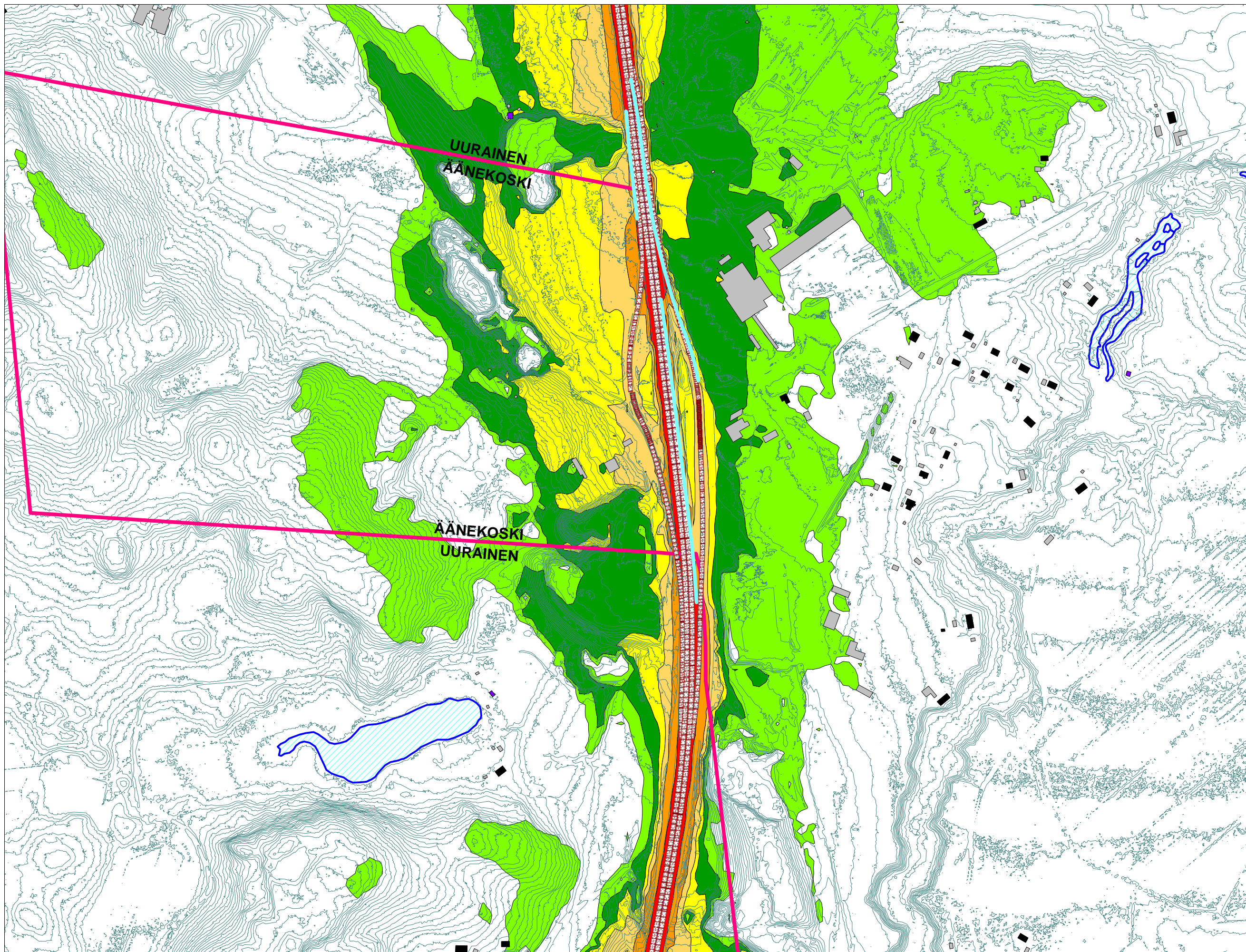
Meluntorjunta
Nykyiset meluesteet
esitetty turkoosilla värillä.

Ei uusia meluesteitä

- Asuinrakennukset
- Lomarakennukset

A-painotettu keskiäänitaso
yöaikaan LA,eq,22-7

- < 45 dB
- > 45 dB
- > 50 dB
- > 55 dB
- > 60 dB
- > 65 dB
- > 70 dB
- > 75 dB



Valtatie 4
Vehniä - Äänekoski
YLEISSUUNNITELMA,
Laukaa, Uurainen
ja Äänekoski

**ENNUSTE 2035 -
YLEISSUUNNITELMAN
MUKAINEN TIELINJAUS
yöaikaan LA,eq,22-7**

Melukartta
Tielikenteen melutasot
2 m maanpinnan yläpuolella
julkisivuhevijastuksen kanssa

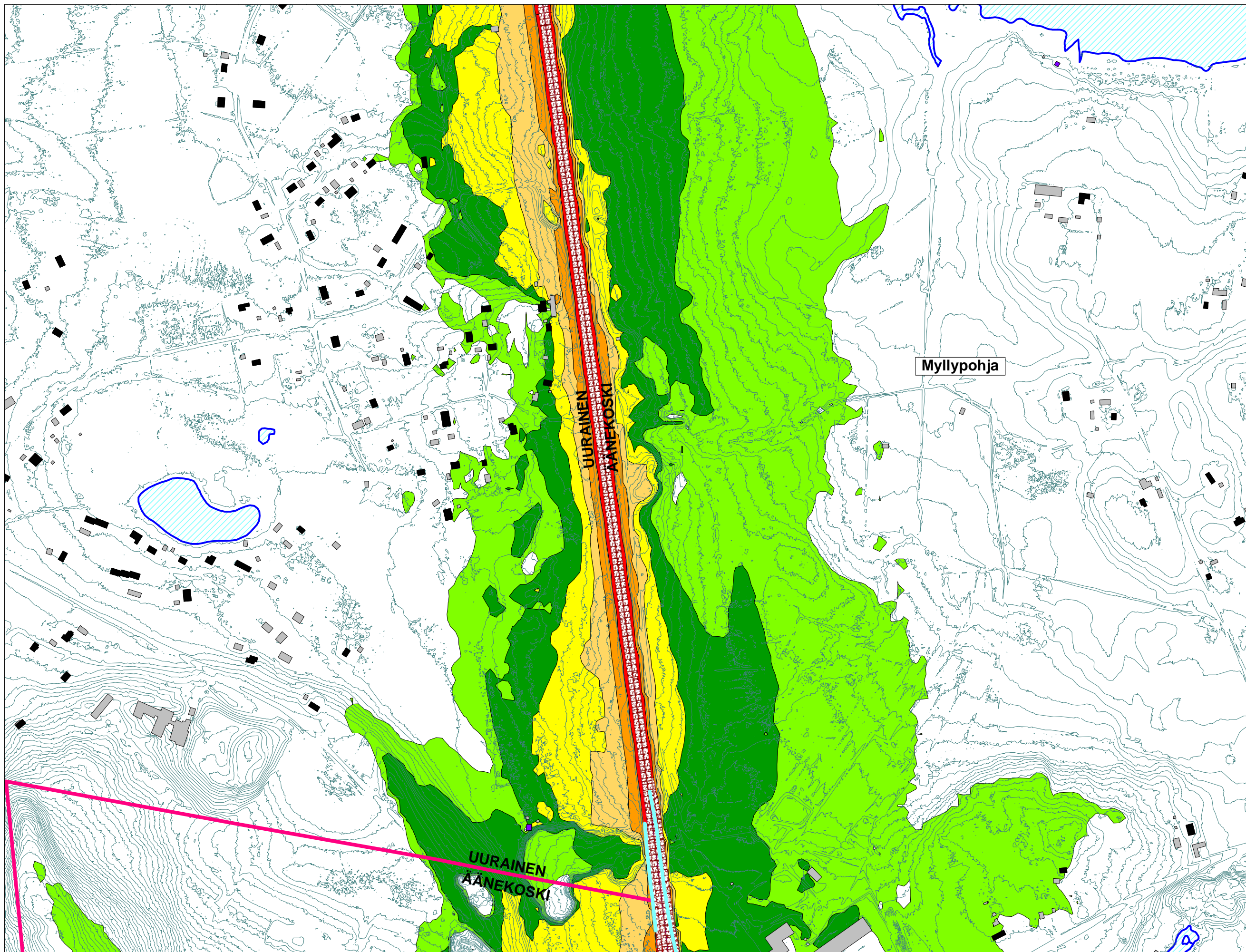
Meluntorjunta
Nykyiset meluesteet
esitetty turkoosilla värillä.

Ei uusia meluesteitä

- Asuinrakennukset
- Lomarakennukset

A-painotettu keskiäänitaso
yöaikaan LA,eq,22-7

- < 45 dB
- > 45 dB
- > 50 dB
- > 55 dB
- > 60 dB
- > 65 dB
- > 70 dB
- > 75 dB



Valtatie 4
Vehniä - Äänekoski
YLEISSUUNNITELMA,
Laukaa, Uurainen
ja Äänekoski

**ENNUSTE 2035 -
YLEISSUUNNITELMAN
MUKAINEN TIELINJAUS
yöaikaan LA,eq,22-7**

Melukartta
Tielikenteen melutasot
2 m maanpinnan yläpuolella
julkisivuheijastuksen kanssa

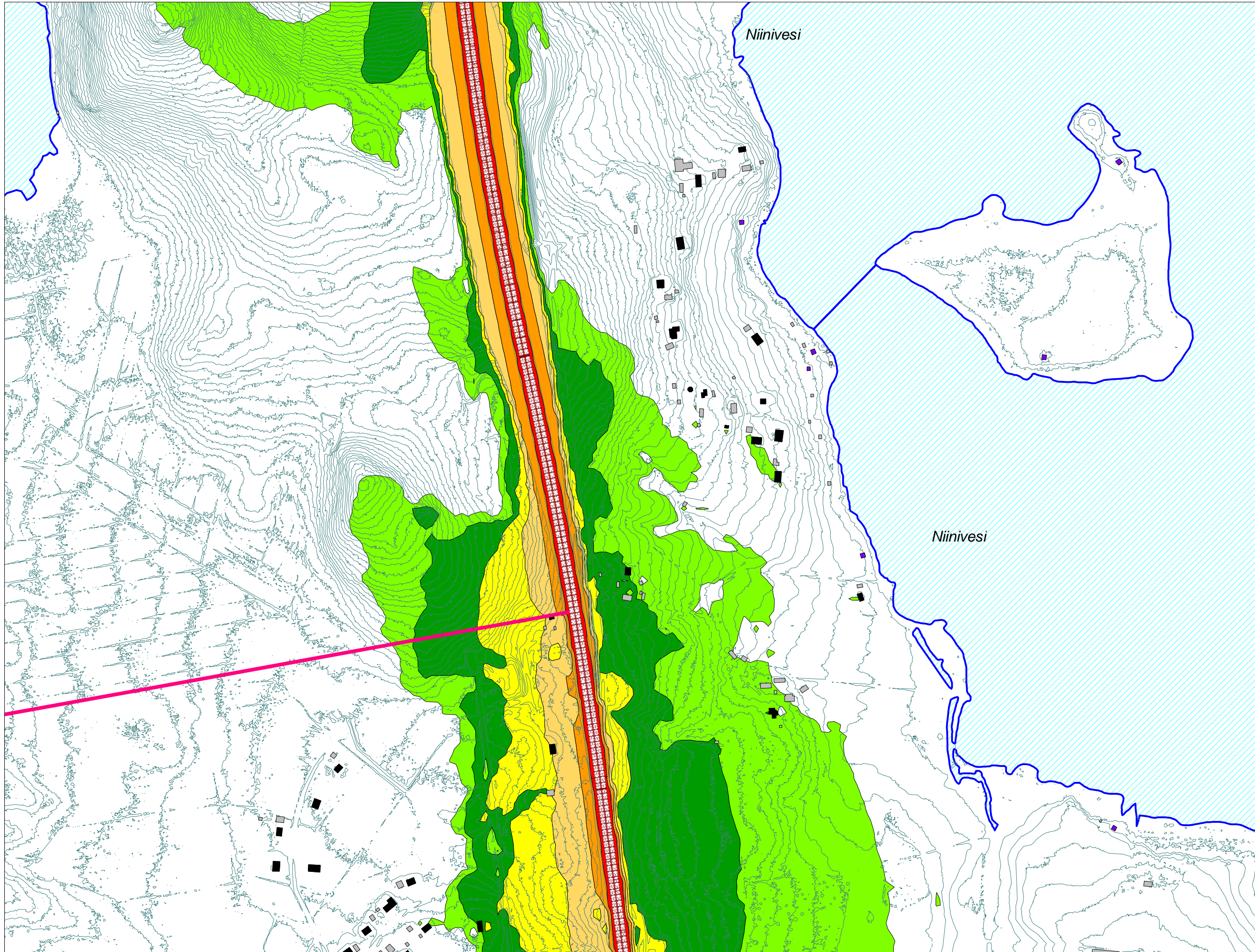
Meluntorjunta
Nykyiset meluesteet
esitetty turkoosilla värillä.

Ei uusia meluesteit

- Asuinrakennukset
- Lomarakennukset

A-painotettu keskiäänitaso
yöaikaan LA,eq,22-7

- < 45 dB
- > 45 dB
- > 50 dB
- > 55 dB
- > 60 dB
- > 65 dB
- > 70 dB
- > 75 dB



Valtatien 4
Vehniä - Äänekoski
YLEISSUUNNITELMA,
Laukaa, Uurainen
ja Äänekoski

**ENNUSTE 2035 -
YLEISSUUNNITELMAN
MUKAINEN TIELINJAUS
yöaikaan LA,eq,22-7**

Melukartta
Tieliikenteen melutasot
2 m maanpinnan yläpuolella
julkisivuheijastuksen kanssa

Meluntorjunta
Nykyiset meluesteet
esitetty turkoosilla värillä.

Ei uusia meluesteitä

- Asuinrakennukset
- Lomarakennukset

A-painotettu keskiäänitaso
yöaikaan LA,eq,22-7

- < 45 dB
- > 45 dB
- > 50 dB
- > 55 dB
- > 60 dB
- > 65 dB
- > 70 dB
- > 75 dB

