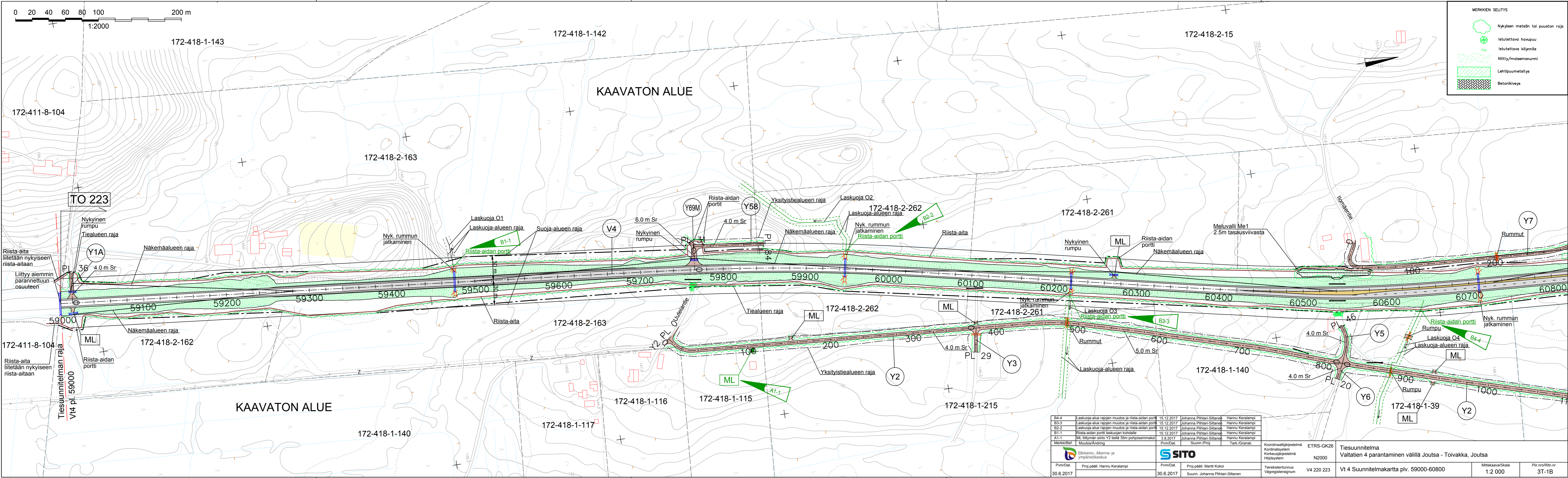


MERKKIEN SELITYS	
	Nykyisen metsän tai puuston raja
	Istutettava havupuu
	Istutettava köynnös
	Niitty/moisemanurmi
	Lehtipuumetsitys
	Betonikiveys

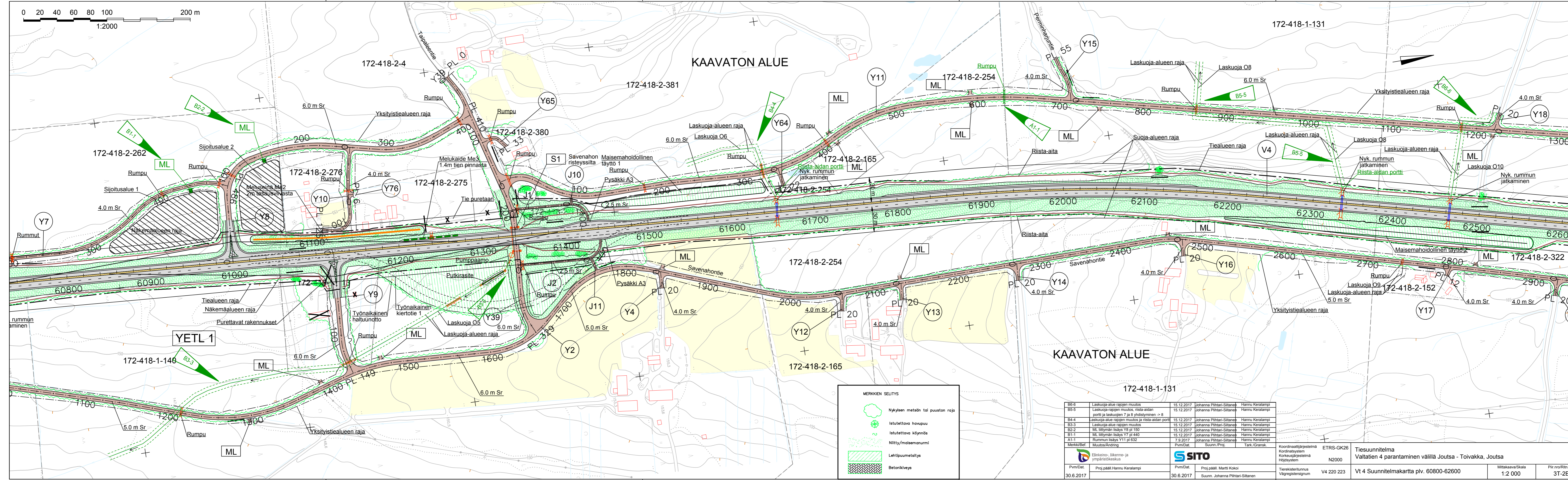
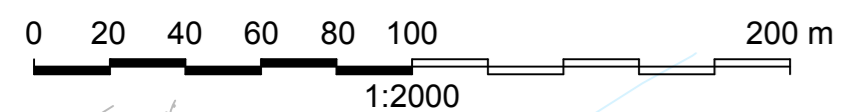


B4-4	Laskuoja-alue rajojen muutos ja riista-aidan portit	15.12.2017	Johanna Piiltari-Siltanen	Hannu Kerälampi
B3-3	Laskuoja-alue rajojen muutos ja riista-aidan portit	15.12.2017	Johanna Piiltari-Siltanen	Hannu Kerälampi
B2-2	Laskuoja-alue rajojen muutos ja riista-aidan portit	15.12.2017	Johanna Piiltari-Siltanen	Hannu Kerälampi
B1-1	Riista-aidan portit laskuojan kohdalle	15.12.2017	Johanna Piiltari-Siltanen	Hannu Kerälampi
A1-1	ML liittymän siirto Y2 tiellä 35m pohjoisemmaksi	3.8.2017	Johanna Piiltari-Siltanen	Hannu Kerälampi

Merkki/Bef	Muutos/Ändring	Pvm/Dat.	Suunn./Proj.	Tark./Gransk.
Pvm/Dat.	Proj.pääll. Hannu Kerälampi	Pvm/Dat.	Proj.pääll. Martti Kokoi	
30.6.2017		30.6.2017	Suunn. Johanna Piiltari-Siltanen	

Koordinaattijärjestelmä	ETRS-GK26	Tiesuunnitelma	
Koordinaattijärjestelmän korkeusjärjestelmä	N2000	Valtatien 4 parantaminen välillä Joutsa - Toivakka, Joutsa	
Tierekisteriluvun Vägregistersignum	V4 220 223	Vt 4 Suunnitelmaparttia plv. 59000-60800	Mittakaava/Skala
			1:2 000
			Piir.nro/Ritn.nr
			3T-1B





**MERKKIEN SELITYS**

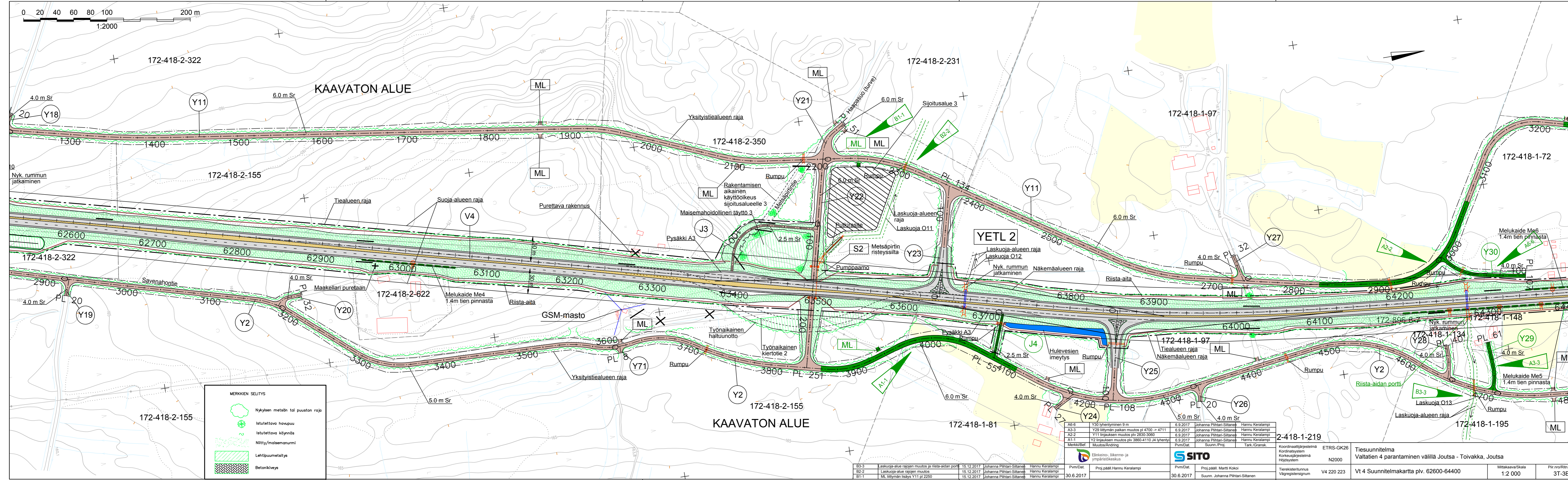
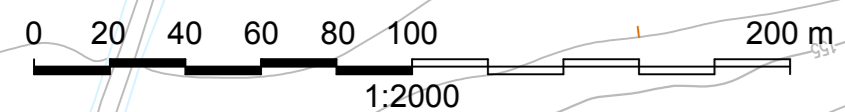
	Nykyisen metsän tai puuston raja
	Istutettava havupuu
	Istutettava köynnös
	Niitty/maisemanurmi
	Lehtipuumsitys
	Betonikiveys

Merkki/Bef	Muutos/Ändring	Pvm/Dat.	Suunn./Proj.	Tark./Gransk.
B6-6	Laskuoja-alue rajojen muutos	15.12.2017	Johanna Piiltari-Sittanen	Hannu Kerälampi
B5-5	Laskuoja-rajojen muutos, riista-aidan portti ja laskuojien 7 ja 8 yhdistäminen -> 8	15.12.2017	Johanna Piiltari-Sittanen	Hannu Kerälampi
B4-4	Laskuoja-alue rajojen muutos ja riista-aidan portti	15.12.2017	Johanna Piiltari-Sittanen	Hannu Kerälampi
B3-3	Laskuoja-alue rajojen muutos	15.12.2017	Johanna Piiltari-Sittanen	Hannu Kerälampi
B2-2	ML liittymän lisäys Y8 p. 150	15.12.2017	Johanna Piiltari-Sittanen	Hannu Kerälampi
B1-1	ML liittymän lisäys Y7 p. 440	15.12.2017	Johanna Piiltari-Sittanen	Hannu Kerälampi
A1-1	Rummun lisäys Y11 p. 632	7.9.2017	Johanna Piiltari-Sittanen	Hannu Kerälampi

Elinkeino-, liikenne- ja ympäristökeskus	<b>SITO</b>
Pvm/Dat. 30.6.2017	Proj. pääll. Hannu Kerälampi
Pvm/Dat. 30.6.2017	Proj. pääll. Martti Kokoi
	Suunn. Johanna Piiltari-Sittanen

Koordinaattijärjestelmä Kordinatsystem	ETRS-GK26	Tiesuunnitelma
Korkeusjärjestelmä Höjdsystem	N2000	Valtatien 4 parantaminen välillä Joutsa - Toivakka, Joutsa
Tieregisteriluvun Vägregistersignum	V4 220 223	Vt 4 Suunnitelmaparttia p. 60800-62600
Mittakaava/Skala	1:2 000	Piir.nro/Rit.nr
		3T-2B





**MERKKIEN SELITYS**

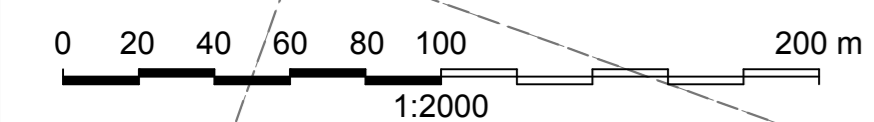
	Nykyisen metsän tai puuston raja
	Istutettava havupuuhu
	Istutettava köynnös
	Niitty/maisemanurmi
	Lehtipuumetsitys
	Betonikiveys

B3-3	Laskuoja-alue rajojen muutos ja riista-aidan portti	15.12.2017	Johanna Pihlanti-Siltanen	Hannu Kerälampi	Pvm/Dat.	Proj.pääll. Hannu Kerälampi	Pvm/Dat.	Proj.pääll. Martti Kokoi
B2-2	Laskuoja-alue rajojen muutos	15.12.2017	Johanna Pihlanti-Siltanen	Hannu Kerälampi	Pvm/Dat.	Proj.pääll. Hannu Kerälampi	Pvm/Dat.	Proj.pääll. Martti Kokoi
B1-1	ML liittymän lisäys Y11 pl 2250	15.12.2017	Johanna Pihlanti-Siltanen	Hannu Kerälampi	Pvm/Dat.	Proj.pääll. Hannu Kerälampi	Pvm/Dat.	Proj.pääll. Martti Kokoi

A6-6	Y30 lyhentyminen 9 m	6.9.2017	Johanna Pihlanti-Siltanen	Hannu Kerälampi	Pvm/Dat.	Suunn./Proj.	Tark./Gransk.
A3-3	Y29 liittymän paikan muutos pl 4700 => 4711	6.9.2017	Johanna Pihlanti-Siltanen	Hannu Kerälampi	Pvm/Dat.	Suunn./Proj.	Tark./Gransk.
A2-2	Y11 linjauksen muutos plv 2830-3060	6.9.2017	Johanna Pihlanti-Siltanen	Hannu Kerälampi	Pvm/Dat.	Suunn./Proj.	Tark./Gransk.
A1-1	Y2 linjauksen muutos plv 3860-4110 J4 lyhenty	6.9.2017	Johanna Pihlanti-Siltanen	Hannu Kerälampi	Pvm/Dat.	Suunn./Proj.	Tark./Gransk.

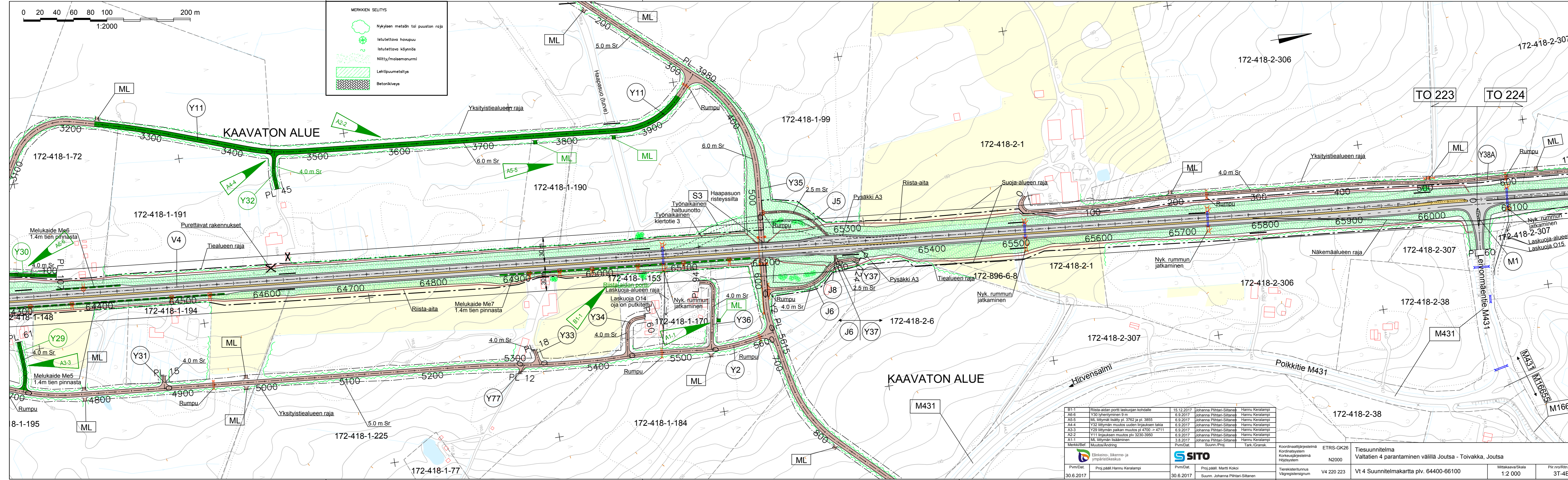
2-418-1-219	Koordinaattijärjestelmä ETRS-GK26	Tiesuunnitelma
	Koordinaattijärjestelmä N2000	Valtatien 4 parantaminen välillä Joutsa - Toivakka, Joutsa
	Tieregisterinum V4 220 223	Vt 4 Suunnitelmapartti plv. 62600-64400
	Vägregistersignum	Mittakaava/Skala 1:2 000
		Piir.nro/Ritn.nr 3T-3B





MERKKIEN SELITYS

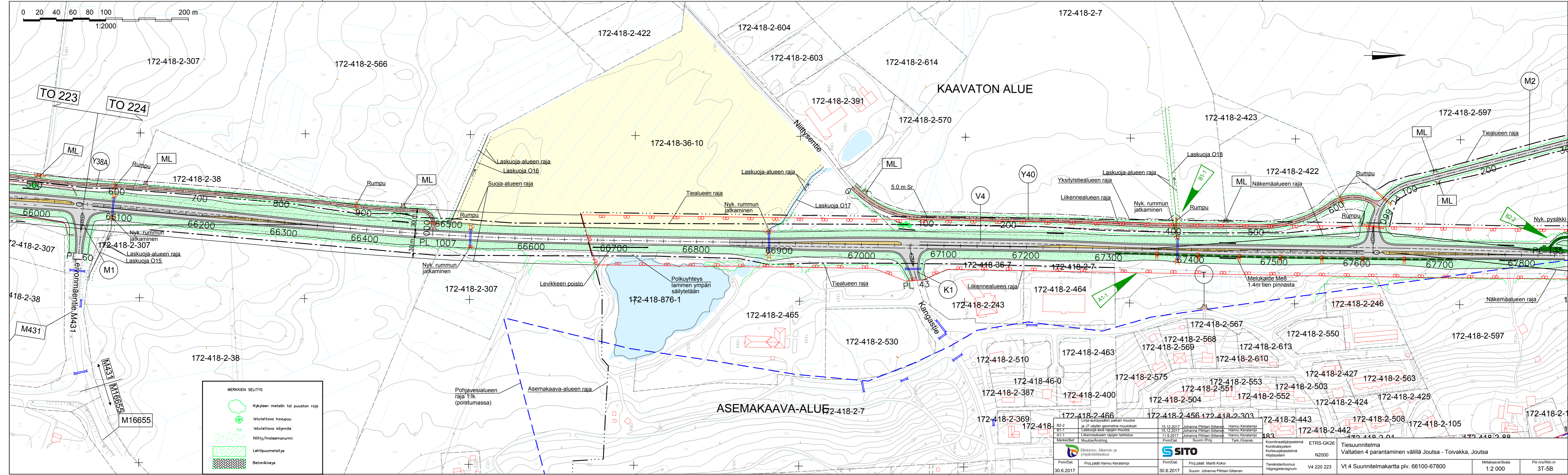
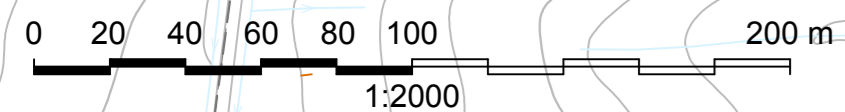
	Nykyisen metsän tai puuston raja
	Istutettava havupuu
	Istutettava köynnös
	Niitty/maisemanurmi
	Lehtipuunetsitys
	Betonikiveys



Merkki/Bef	Muutos/Ändring	Pvm/Dat.	Suunn./Proj.	Tark./Gransk.
B1-1	Riista-aidan portti laskuojaan kohdalle	15.12.2017	Johanna Piihtari-Siltanen	Hannu Kerälampi
A6-6	Y30 lyhentäminen 9 m	6.9.2017	Johanna Piihtari-Siltanen	Hannu Kerälampi
A5-5	ML liittymät lisätty pl. 3762 ja pl. 3855	6.9.2017	Johanna Piihtari-Siltanen	Hannu Kerälampi
A4-4	Y32 liittymän muutos uuden linjauksen takia	6.9.2017	Johanna Piihtari-Siltanen	Hannu Kerälampi
A3-3	Y29 liittymän aikajan muutos pl. 4700 -> 4711	6.9.2017	Johanna Piihtari-Siltanen	Hannu Kerälampi
A2-2	Y11 linjauksen muutos plv. 3230-3950	6.9.2017	Johanna Piihtari-Siltanen	Hannu Kerälampi
A1-1	ML liittymän lisääminen	3.8.2017	Johanna Piihtari-Siltanen	Hannu Kerälampi

Koordinaattijärjestelmä Kordinatsystem	ETRS-GK26	Tiesuunnitelma
Korkeusjärjestelmä Höjdsystem	N2000	Valtatie 4 parantaminen välillä Joutsa - Toivakka, Joutsa
Tieregisterinum Vägregristeringsnum	V4 220 223	Vt 4 Suunnitelmaparttia plv. 64400-66100
Mittakaava/Skala	1:2 000	Piir.nro/Ritn.nr
		3T-4B



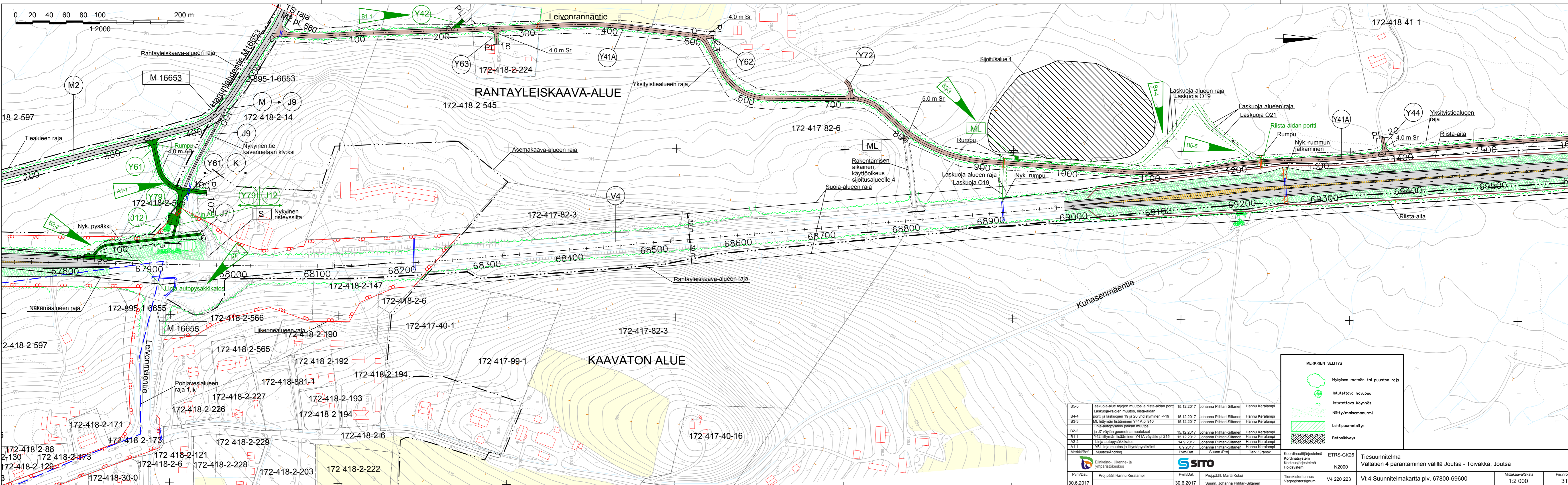


**MERKKIEN SELITYS**

	Nykyisen metsän tai puuston raja
	Istutettava havupuuhu
	Istutettava köynnös
	Niitty/maisemanurmi
	Lehtipuunmetsitys
	Betonikiveys

Linja-autopysäkin paikan muutos ja j7 väylän geometriset muutokset		15.12.2017	Johanna Piiltari-Siltanen	Hannu Kerälampi
Laskuoja-alueen rajojen muutos		15.12.2017	Johanna Piiltari-Siltanen	Hannu Kerälampi
Liikennealueen rajojen tarkistus		11.9.2017	Johanna Piiltari-Siltanen	Hannu Kerälampi
Merkki/Bef	Muutos/Andring	Pvm/Dat.	Suunn./Proj.	Tark./Gransk.
Elinkeino-, liikenne- ja ympäristökeskus		SITO		
Pvm/Dat.	Proj.pääll.	Pvm/Dat.	Proj.pääll.	
30.6.2017	Hannu Kerälampi	30.6.2017	Martti Kokoi	
		Suunn. Johanna Piiltari-Siltanen		
Koordinaattijärjestelmä		ETRS-GK26	Tiesuunnitelma	
Korkeusjärjestelmä		N2000	Valtatie 4 parantaminen välillä Joutsa - Toivakka, Joutsa	
Höyryjärjestelmä				
Tierekisterinum.		V4 220 223	Vt 4 Suunnitelmaparttia plv. 66100-67800	
Vägregistersignum			Mittakaava/Skala	
				1:2 000
				Piir.nro/Ritn.nr
				3T-5B





**MERKKIEN SELITYS**

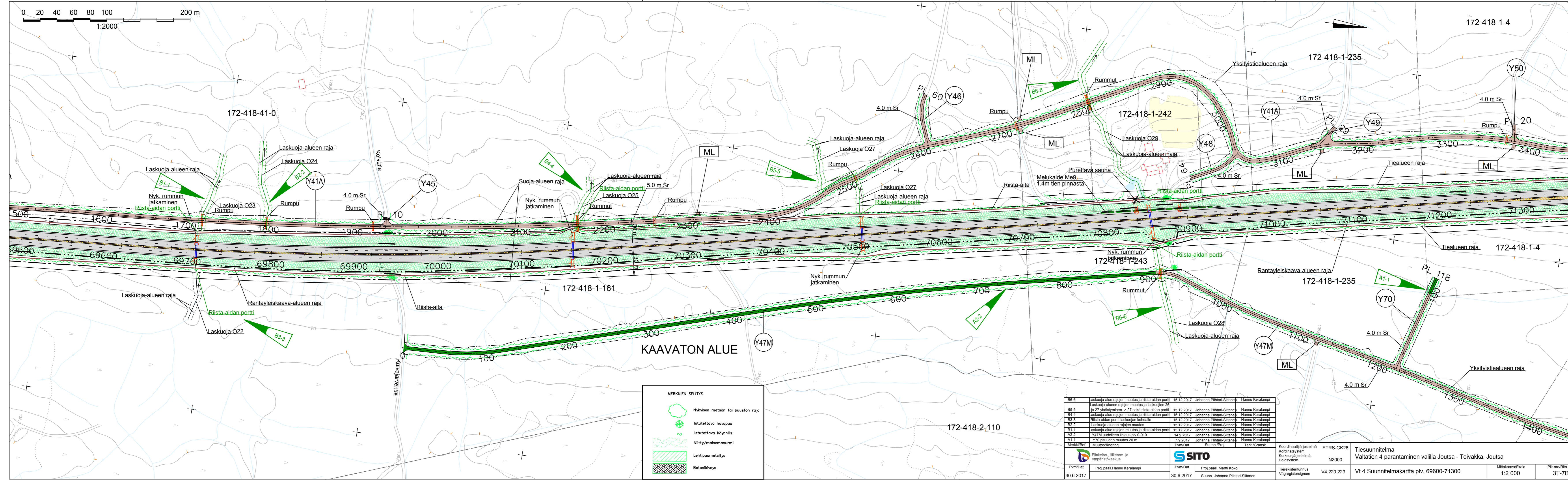
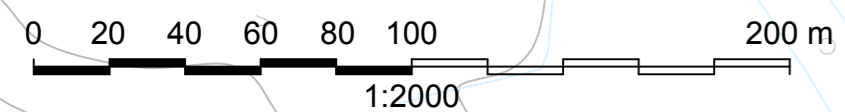
- Nykyisen metsän tai puuston raja
- Istutettava havupu
- Istutettava köynnös
- Niitty/moiseanurm
- Lehtipuunetsitys
- Betonikiveys

B5-5	Laskuoja-alue rajojen muutos ja riista-aidan portti ja laskuoja-rajien muutos, riista-aidan portti ja laskuoja-rajien muutos ->19	15.12.2017	Johanna Pihlari-Siltanen	Hannu Kerälampi
B4-4	Laskuoja-rajien muutos, riista-aidan portti ja laskuoja-rajien muutos ->19	15.12.2017	Johanna Pihlari-Siltanen	Hannu Kerälampi
B3-3	ML liittymän lisääminen Y41A väylälle pi 910	15.12.2017	Johanna Pihlari-Siltanen	Hannu Kerälampi
B2-2	Linja-autopysäkkikatoksen paikan muutos ja J7 väylän geometriset muutokset	15.12.2017	Johanna Pihlari-Siltanen	Hannu Kerälampi
B1-1	Y42 liittymän lisääminen Y41A väylälle pi 215	15.12.2017	Johanna Pihlari-Siltanen	Hannu Kerälampi
A2-2	Linja-autopysäkkikatoksen paikan muutos	14.9.2017	Johanna Pihlari-Siltanen	Hannu Kerälampi
A1-1	Y61 linja muutos ja liittämispysäköinti	6.9.2017	Johanna Pihlari-Siltanen	Hannu Kerälampi

Merkki/Bef	Muutos/Andring	Pvm/Dat.	Suunn./Proj.	Tark./Gransk.
	Elinkeino-, liikenne- ja ympäristökeskus	30.6.2017	Proj.pääll. Martti Kokoi	Suunn. Johanna Pihlari-Siltanen

Koordinaattijärjestelmä	ETRS-GK26	Tiesuunnitelma	Valtatie 4 parantaminen välillä Joutsa - Toivakka, Joutsa
Korkeusjärjestelmä	N2000	Mittakaava/Skala	1:2 000
Tieregisteriluvun	V4 220 223	Piir.nro/Ritn.nro	3T-6B
Vägregistersignum	V4 220 223	Vt 4 Suunnitelmapartti plv. 67800-69600	





**MERKKIEN SELITYS**

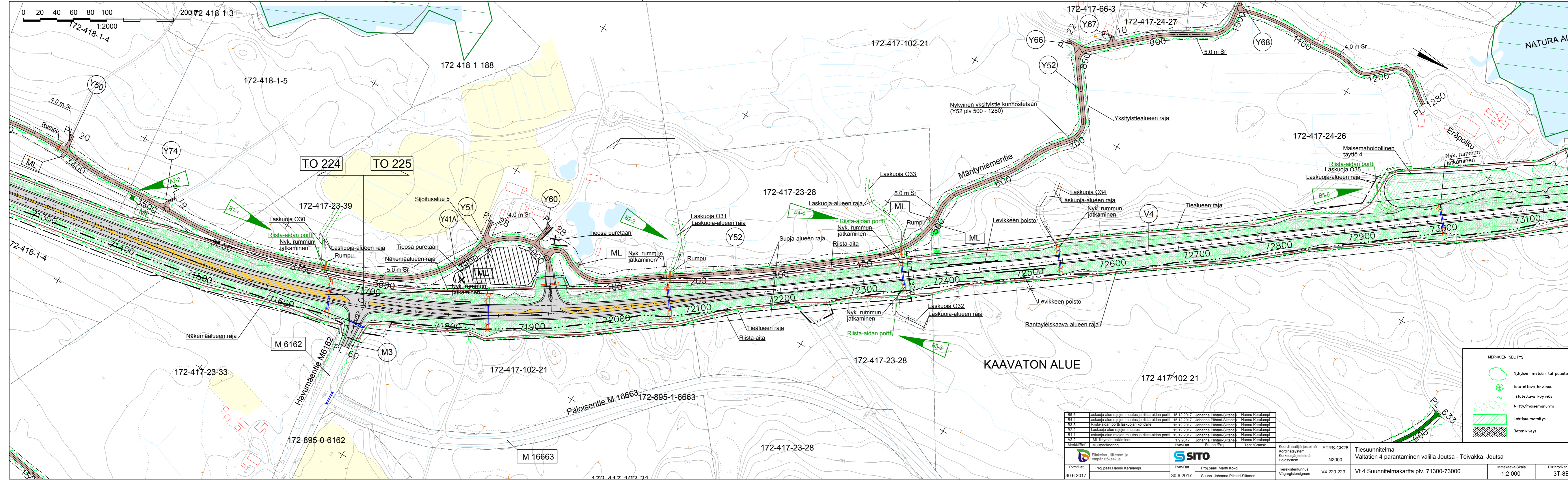
	Nykyisen metsän tai puuston raja
	Istutettava havupuu
	Istutettava köynnös
	Niitty/maisemanurmi
	Lehtipuumetsä
	Betonikiveys

Merkki/Bef	Muutos/Ändring	Pvm/Dat.	Suunn./Proj.	Tark./Gransk.
B6-6	Laskuoja-alue rajojen muutos ja riista-aidan portti	15.12.2017	Johanna Pihlanti-Siltanen	Hannu Kerälampi
B5-5	Laskuoja-alueen rajojen muutos ja laskuojien 26 ja 27 yhdistäminen -> 27 sekä riista-aidan portti	15.12.2017	Johanna Pihlanti-Siltanen	Hannu Kerälampi
B4-4	Laskuoja-alue rajojen muutos ja riista-aidan portti	15.12.2017	Johanna Pihlanti-Siltanen	Hannu Kerälampi
B3-3	Riista-aidan portti laskuojien kohdalle	15.12.2017	Johanna Pihlanti-Siltanen	Hannu Kerälampi
B2-2	Laskuoja-alueen rajojen muutos	15.12.2017	Johanna Pihlanti-Siltanen	Hannu Kerälampi
B1-1	Laskuoja-alue rajojen muutos ja riista-aidan portti	15.12.2017	Johanna Pihlanti-Siltanen	Hannu Kerälampi
A2-2	Y47M uudelleen linjaukset plv 0-910	14.9.2017	Johanna Pihlanti-Siltanen	Hannu Kerälampi
A1-1	Y70 piltuuden muutos 20 m	7.9.2017	Johanna Pihlanti-Siltanen	Hannu Kerälampi

	<b>SITO</b>
Pvm/Dat. 30.6.2017	Proj.pääll. Hannu Kerälampi
Pvm/Dat. 30.6.2017	Proj.pääll. Martti Kokoi
	Suunn. Johanna Pihlanti-Siltanen

Koordinaattijärjestelmä Kordinatsystem	ETRS-GK26	Tiesuunnitelma
Korkeusjärjestelmä Höjdsystem	N2000	Valtatie 4 parantaminen välillä Joutsa - Toivakka, Joutsa
Tieregisterinum Vägregistersignum	V4 220 223	Vt 4 Suunnitelmapartti plv. 69600-71300
Mittakaava/Skala	1:2 000	Piir.nro/Ritn.nr
		3T-7B





**MERKKIEN SELITYS**

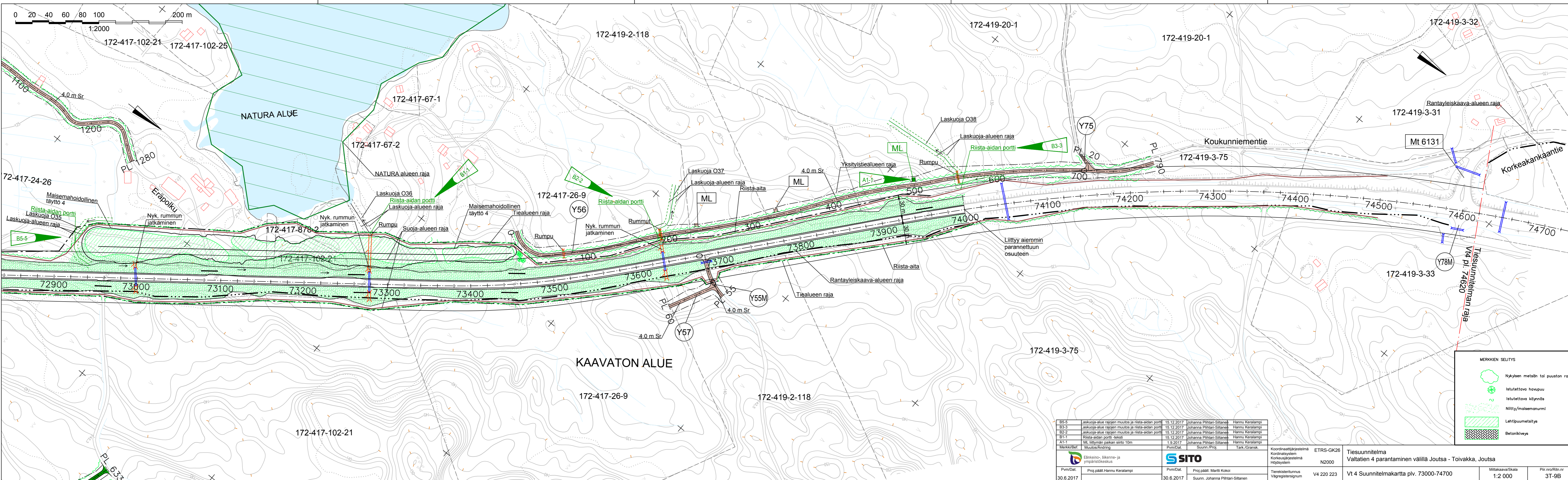
	Nykyisen metsän tai puuston raja
	Istutettava havupuu
	Istutettava köynnös
	Niitty/moisemanurmi
	Lehtipuumetsitys
	Betonikiveys

B5-5	Laskuoja-alue rajojen muutos ja riista-aidan portti	15.12.2017	Johanna Pihtari-Siltanen	Hannu Kerälampi
B4-4	Laskuoja-alue rajojen muutos ja riista-aidan portti	15.12.2017	Johanna Pihtari-Siltanen	Hannu Kerälampi
B3-3	Riista-aidan portti laskuojan kohdalle	15.12.2017	Johanna Pihtari-Siltanen	Hannu Kerälampi
B2-2	Laskuoja-alue rajojen muutos	15.12.2017	Johanna Pihtari-Siltanen	Hannu Kerälampi
B1-1	Laskuoja-alue rajojen muutos ja riista-aidan portti	15.12.2017	Johanna Pihtari-Siltanen	Hannu Kerälampi
A2-2	ML liittymän lisääminen	1.9.2017	Johanna Pihtari-Siltanen	Hannu Kerälampi

Merkki/Bef	Muutos/Andring	Pvm/Dat.	Suunn./Proj.	Tark./Gransk.
Pvm/Dat.	Proj.pääll. Hannu Kerälampi	Pvm/Dat.	Proj.pääll. Martti Kokoi	
30.6.2017		30.6.2017	Suunn. Johanna Pihtari-Siltanen	

Koordinaattijärjestelmä	ETRS-GK26	Tiesuunnitelma	Valtatie 4 parantaminen välillä Joutsa - Toivakka, Joutsa
Koordinaatijärjestelmä	N2000	Mittakaava/Skala	1:2 000
Korkeusjärjestelmä	Höjdsystem	Piir.nro/Ritn.nr	3T-8B
Tieregisterinum	V4 220 223	Vt 4 Suunnitelmapartti plv. 71300-73000	



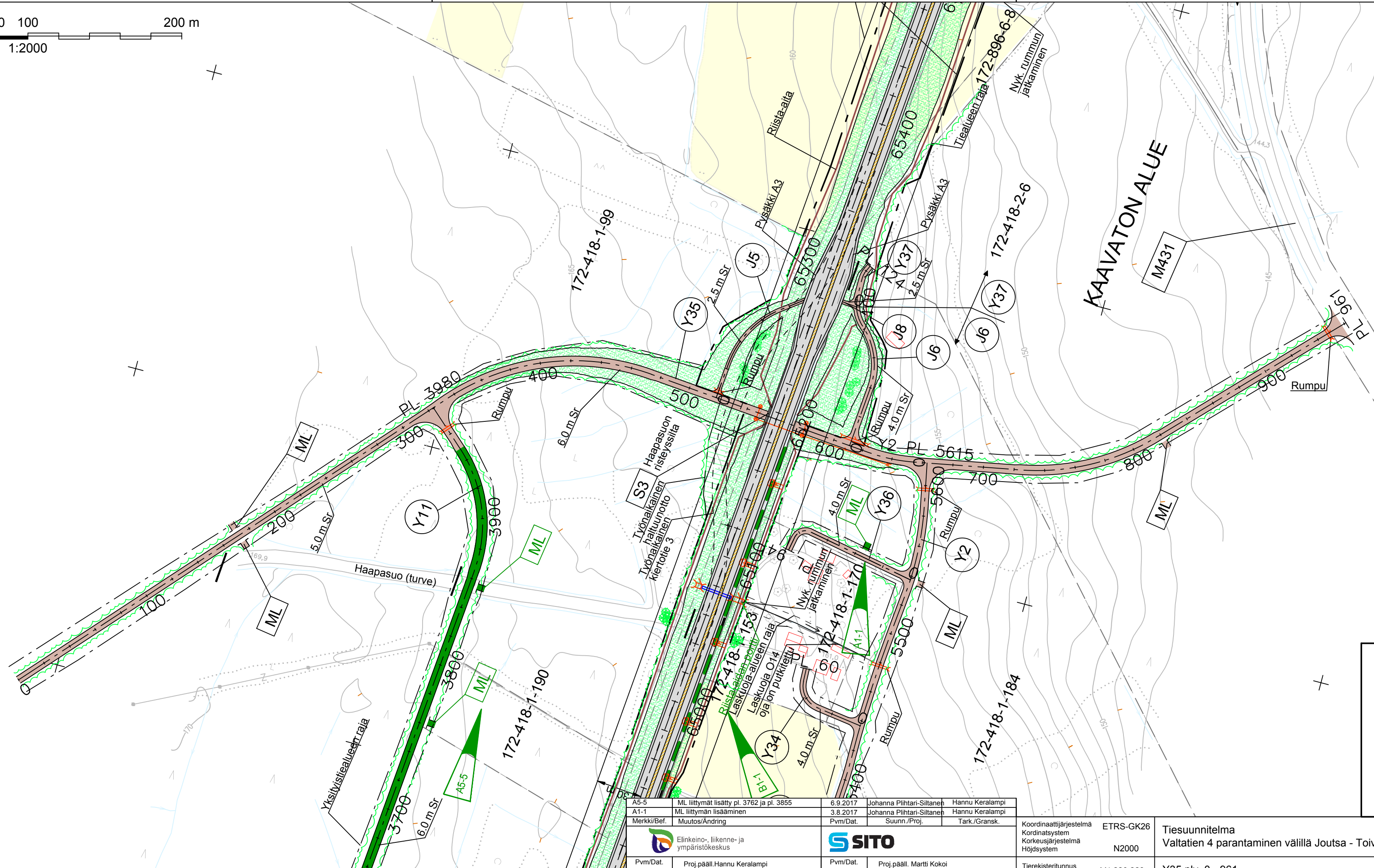
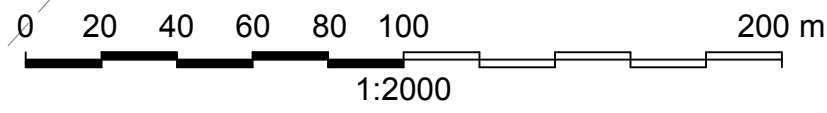


Merkki/Bef	Muutos/Ändring	Pvm/Dat.	Suunn./Proj.	Tark./Gransk.
B5-5	Laskuoja-alue rajon muutos ja riista-aidan portti	15.12.2017	Johanna Pihlanti-Siltanen	Hannu Kerälampi
B3-3	Laskuoja-alue rajon muutos ja riista-aidan portti	15.12.2017	Johanna Pihlanti-Siltanen	Hannu Kerälampi
B2-2	Laskuoja-alue rajon muutos ja riista-aidan portti	15.12.2017	Johanna Pihlanti-Siltanen	Hannu Kerälampi
B1-1	Riista-aidan portti -teksti	15.12.2017	Johanna Pihlanti-Siltanen	Hannu Kerälampi
A1-1	ML liittymän paikan siirto 10m	1.9.2017	Johanna Pihlanti-Siltanen	Hannu Kerälampi

MERKKIEN SELITYS	
	Nykyisen metsän tai puuston raja
	Istutettava havupu
	Istutettava köynnös
	Niitty/moisemanurmi
	Lehtipuunmetsitys
	Betonikiveys

	Elinkeino-, liikenne- ja ympäristökeskus	ETRS-GK26 N2000	Tiesuunnitelma Valtatie 4 parantaminen välillä Joutsa - Toivakka, Joutsa	Mittakaava/Skala 1:2 000	Piir.nro/Ritn.nr 3T-9B
	Pvm/Dat. 30.6.2017	Proj.pääll. Hannu Kerälampi	Pvm/Dat. 30.6.2017	Proj.pääll. Martti Kokoi Suunn. Johanna Pihlanti-Siltanen	Tieregisterinum V4 220 223





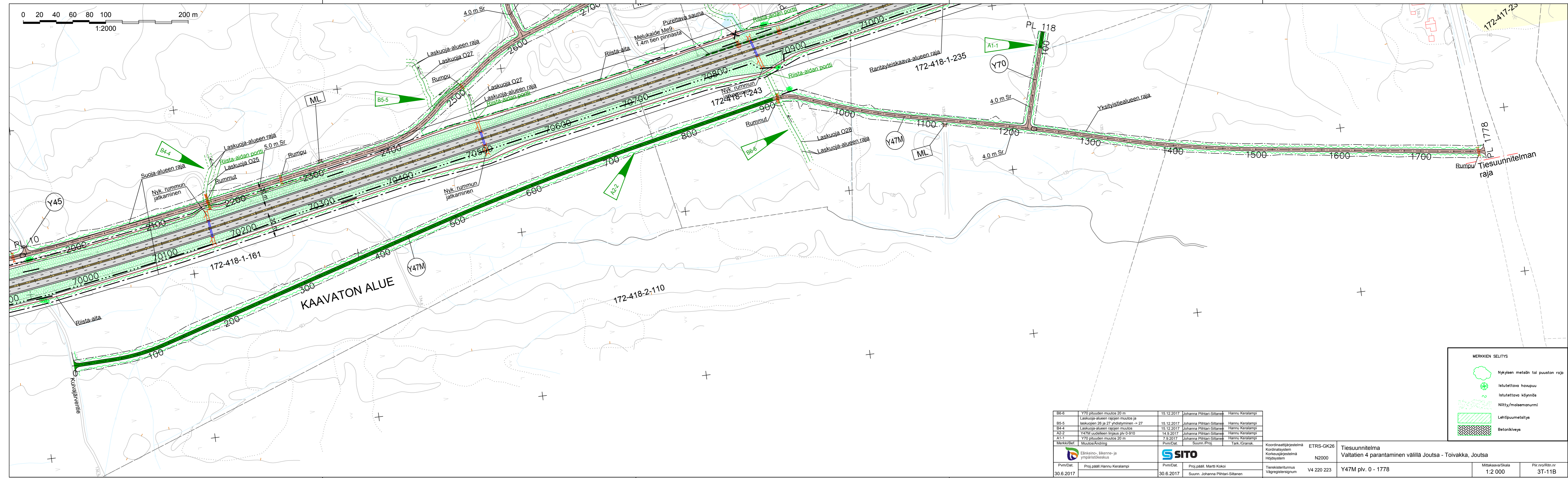
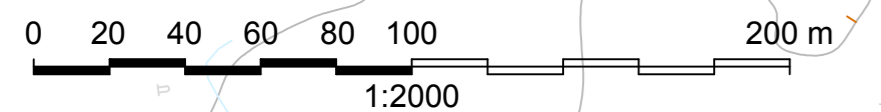
MERKKIEN SELITYS	
	Nykyisen metsän tai puuston raja
	Istutettava havupuu
	Istutettava köynnös
	Niitty/maisemanurmi
	Lehtipuunmetsitys
	Betonikiveys

A5-5	ML liittymät lisätyt pl. 3762 ja pl. 3855	6.9.2017	Johanna Pihlanti-Siltanen	Hannu Kerälampi
A1-1	ML liittymän lisääminen	3.8.2017	Johanna Pihlanti-Siltanen	Hannu Kerälampi
Merkki/Bef.	Muutos/Ändring	Pvm/Dat.	Suunn./Proj.	Tark./Gransk.
	Elinkeino-, liikenne- ja ympäristökeskus		SITO	
Pvm/Dat.	Proj.pääll. Hannu Kerälampi	Pvm/Dat.	Proj.pääll. Martti Kokoi	
B1-1	Riista-aidan portti -teksti	30.6.2017	Suunn. Johanna Pihlanti-Siltanen	

Koordinaattijärjestelmä	ETRS-GK26
Koordinaattijärjestelmän	
Korkeusjärjestelmä	N2000
Höjdsystem	
Tierekisteritunnus	V4 220 223
Vägregistersignum	

Tiesuunnitelma	Mittakaava/Skala	Piir.nro/Ritn.nr
Valtatie 4 parantaminen välillä Joutsa - Toivakka, Joutsa	1:2 000	3T-10B
Y35 plv. 0 - 961		





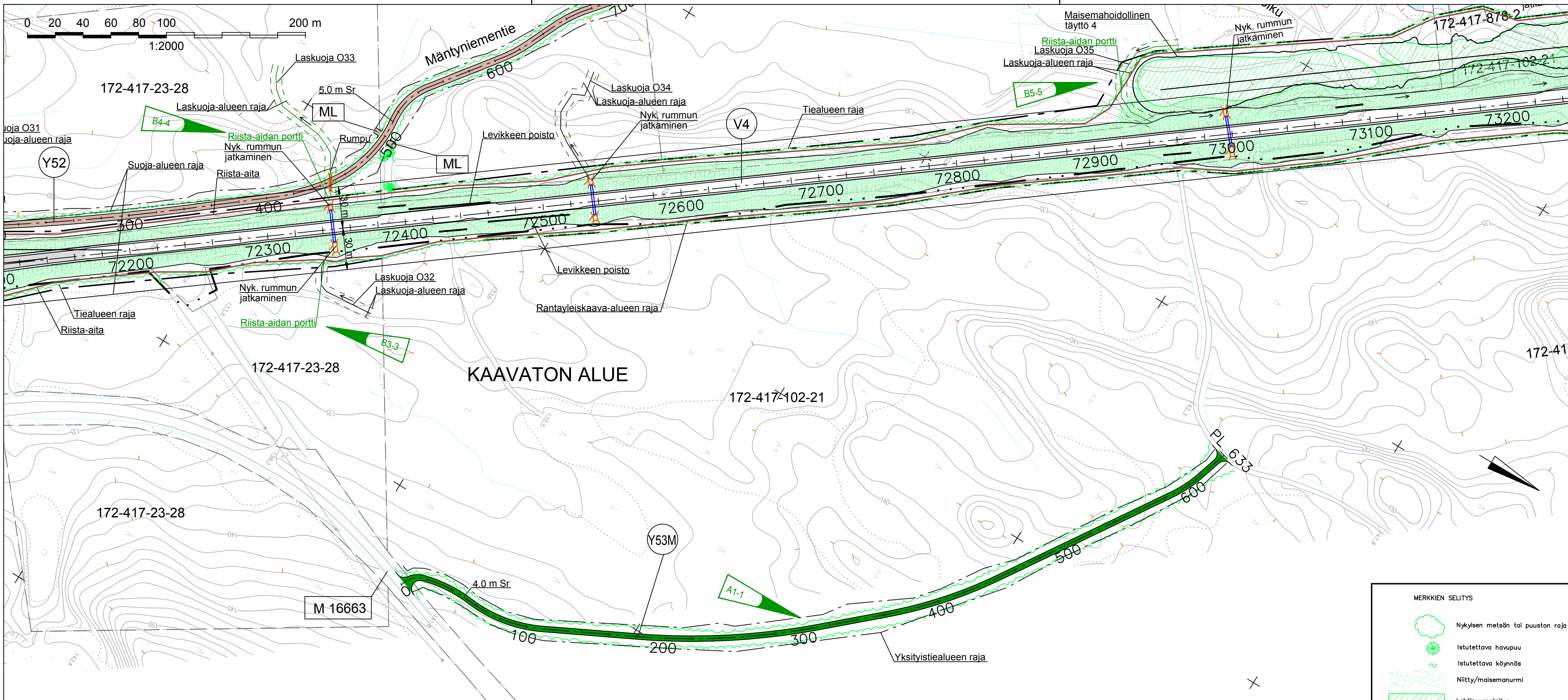
B6-6	Y70 pituuden muutos 20 m	15.12.2017	Johanna Piihtari-Siltanen	Hannu Kerälampi
B5-5	Laskuoja-alueen rajojen muutos ja laskuoja 26 ja 27 yhdistyminen -> 27	15.12.2017	Johanna Piihtari-Siltanen	Hannu Kerälampi
B4-4	Laskuoja-alueen rajojen muutos	15.12.2017	Johanna Piihtari-Siltanen	Hannu Kerälampi
A2-2	Y47M uudelleen linjauk plv 0-910	14.9.2017	Johanna Piihtari-Siltanen	Hannu Kerälampi
A1-1	Y70 pituuden muutos 20 m	7.9.2017	Johanna Piihtari-Siltanen	Hannu Kerälampi

Merkki/Bef	Muutos/Ändring	Pvm/Dat.	Suunn./Proj.	Tark./Gransk.

Koordinaattijärjestelmä	ETRS-GK26	Tiesuunnitelma	
Kordinatsystem	N2000	Valtatien 4 parantaminen välillä Joutsa - Toivakka, Joutsa	
Korkeusjärjestelmä			
Höjdsystem			
Tieregisteritunnus	V4 220 223	Y47M plv. 0 - 1778	
Vägregistersignum			
Mittakaava/Skala	1:2 000		
Piir.nro/Ritn.nr			3T-11B

MERKKIEN SELITYS	
	Nykyisen metsän tai puuston raja
	Istutettava havupuu
	Istutettava köynnös
	Niitty/moisemanurmi
	Lehtipuumetsitys
	Betonikiveys





MERKKIEN SELITYS	
	Nykyisen metsän tai puuston raja
	Istutettava havupuu
	Istutettava köynnös
	Niitty/maisemanurmi
	Lehtipuunmetsitys
	Betonikiveys

B5-5	Laskuoja-alue rajojen muutos ja riista-aidan portti	15.12.2017	Johanna Pihlanti-Siltanen	Hannu Kerälampi
B4-4	Laskuoja-alue rajojen muutos ja riista-aidan portti	15.12.2017	Johanna Pihlanti-Siltanen	Hannu Kerälampi
B3-3	Riista-aidan portti -teksti	15.12.2017	Johanna Pihlanti-Siltanen	Hannu Kerälampi
A1-1	Y53M liittymän siirto 20m ja uusi linjaus	7.9.2017	Johanna Pihlanti-Siltanen	Hannu Kerälampi
Merkki/Bef.	Muutos/Ändring	Pvm/Dat.	Suunn./Proj.	Tark./Gransk.

	Elinkeino-, liikenne- ja ympäristökeskus		SITO
Pvm/Dat.	Proj.pääll. Hannu Kerälampi	Pvm/Dat.	Proj.pääll. Martti Kokoi
30.6.2017		30.6.2017	Suunn. Johanna Pihlanti-Siltanen

Koordinaattijärjestelmä	ETRS-GK26	Tiesuunnitelma
Koordinaattijärjestelmä	N2000	Valtatien 4 parantaminen välillä Joutsa - Toivakka, Joutsa
Korkeusjärjestelmä		
Höjdsystem		
Tierekisteritunnus	V4 220 223	Y53M plv. 0 - 633
Vägregistersignum		
Mittakaava/Skala	1:2 000	Piir.nro/Ritn.nr
		3T-12B