

Yleisötilaisuus 12.4.2023

Vt 4 ja 9 parantaminen välillä Kanavuori – Haapalahti
ja Vt 4 parantaminen välillä Ahonlaita – Haapalahti,
Tiesuunnitelmat

OHJELMA

- 17.00 Illan ohjelma ja ohjeet osallistumiseen
- 17.05 Tiesuunnitelman tavoitteet ja prosessi
- 17.20 Tiesuunnitelmien esittely
- 17.40 Asemakaavamuutoksen esittely
- 17.50 Kysymyksiä ja kommentteja
- 18.30 Palautteenantomahdollisuus karttojen äärellä – Hybriditilaisuus päättyy
- 19.00 Tilaisuus päättyy

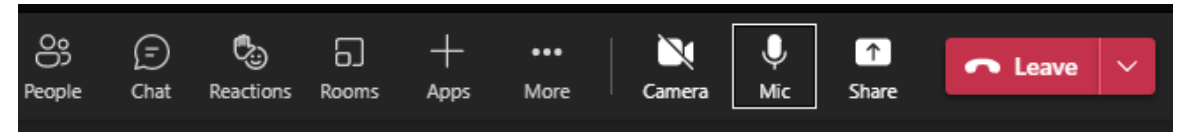
Tilaisuuden ohjelma

- 17.00 **Tilaisuuden ohjelma ja ohjeet osallistumiseen**, Meri Lampinen, Ramboll
- 17.05 **Tiesuunnitelman tavoitteet ja prosessi**, Kari Komi, Keski-Suomen ELY-keskus
- 17.20 **Tiesuunnitelmien esittely**, Seppo Parantala, Ramboll
- 17.40 **Asemakaavamuutoksen esittely**, Reijo Teivaistenaho, Jyväskylän kaupunki
- 17.50 **Kysymyksiä ja kommentteja**
- 18.30 **Palautteenantomahdollisuus karttojen äärellä** – Hybriditilaisuus päättyy
- 19.00 **Tilaisuus päättyy**

Ohjeet etäosallistumiseen

- Voit esittää kysymyksiä ja kommentteja chatissä koko tilaisuuden ajan
- Jokaisen esityksen yhteydessä käydään läpi muutamia esitykseen liittyviä kysymyksiä
- Tilaisuuden loppupuolella on pidempi keskusteluosio
- Kysymyksistä ja vastauksista tehdään kooste hankesivuille tilaisuuden jälkeen
- Tilaisuudesta tehdään tallenne, joka on katsottavissa 2 vk hankesivuille tulevan linkin kautta

Chat



Keskusteluosuudessa voit pyytää puheenvuoroa nostamalla virtuaalista kättä



Kamera ja mikrofoni ovat automaattisesti suljettuna. Voit avata mikin, kun saat puheenvuoron.



Tiesuunnitelmat: Vt4 ja vt9 parantaminen välillä Kanavuori- Haapalahti, Jyväskylä, sekä Vt 4 Vaajakosken moottoritie, melusuojuukset välillä Ahonlaita – Haapalahti, Jyväskylä

Yleisötilaisuus 12.4.2023

Komi Kari

12.4.2023



Valtatie 4, TEN-T verkko

- Valtatie 4 (Vt4) on EU:n TEN-T ydinverkon väylä (2020)
- EU:n liikenteen kehittämisen vauhdittamiseksi on vuonna 2013 annettu asetus Euroopan laajuisesta liikenneverkosta (TEN-T). Asetuksessa on otettu käyttöön kattavan TEN-T-verkon ja TEN-T-ydinverkon käsitteet.
- Kattavalla verkolla, joka on tarkoitus saada valmiiksi vuoteen 2050 mennessä, pyritään varmistamaan EU:n kaikkien alueiden saavutettavuus ja toimivat yhteydet.
- Ydinverkko on määrä saada valmiiksi vuoteen 2030 mennessä. Siihen sisältyvät sellaiset kattavan verkon osat, jotka ovat strategisesti tärkeimpiä TEN-T-verkon tavoitteiden saavuttamiseksi.





Valtatie 4 osana runkoverkkoa

- Valtatie 4 on (LjMTL*) mukainen runkoverkon maantie

(*LjMTL = laki liikennejärjestelmästä ja maanteistä)

- LjMTL 4§: Valtakunnallisesti merkittävään runkoverkkoon kuuluvat maantiet yhdistävät valtakunnallisesti ja kansainvälisesti suurimmat keskuksset ja solmukohtat ja palvelevat erityisesti pitkänmatkaista liikennettä (Valtatie 4 Helsinki–Lahti–Jyväskylä–Oulu–Keminmaa–Rovaniemi–Inari, kuuluu runkoverkkoon)
- LjMTL 13 a §: Valtakunnallisesti merkittävällä runkoverkolla on oltava korkea pitkämatkaisen liikenteen palvelutaso.
- Valtatie 4 on liikenne- ja viestintäministeriön pääväyläasetuksen palvelutasoluokan I mukainen väylä





Vt4/Vt29 kehittämishankkeet

Vaajakoski–Vehniä (Jyväskylän kohta)

Liikenteen luonne ja määrä

Tavara-, poikittais- ja paikallisliikenteen jakso. Yli 100 km:n liikennettä yli 40 %. Liikennemäärä 21 000 – 30 000 (2018), ennuste 23 000 – 35 000 ajoneuvoa vuorokaudessa (2040). Raskaan liikenteen osuus 7–11 %.

Nykyiset palvelutasopuutteet

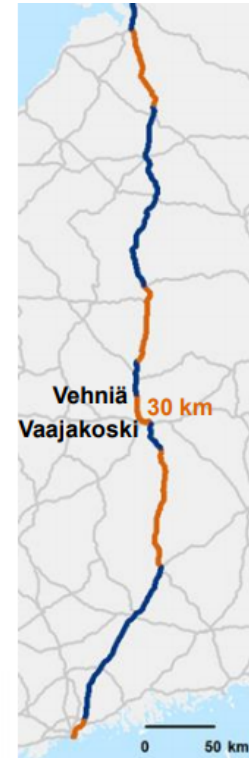
Merkittäviä puutteita ennakoitavuudessa ja matkajasssa. Väli Kanavuori–Vaajakoski kaksikaistainen, nopeusrajoitus 50 km/h ja kiertoliittymiä. Osuus on koko tarkastelujaksolla selkeästi palvelutasoltaan puutteellisin. Käynnissä olevan hankkeen toteutuminen poistaa pahimmat ennakoitavuus- ja matka-aikapuutteet väliä Kirri–Vehniä.

Tavoiteltava palvelutaso

Raskaan liikenteen minimimatka-aika turvataan ja ruuhka-aikojen viivästykset ovat ennakoitavissa. Matkajaltaan ja ennakoitavuudeltaan korkeatasoinen yhteys, joka mahdollistaa yhdessä katuverkon kanssa tehokkaan seudullisen ja paikallisen työmatkaliikenteen. Nopeustaso sovitetaan hallitusti liikenne- ja keliolosuhteisiin.

Tavoitetila

- Moottoritie
- Keskustan kohdalla lyhyt 4-kaistainen valtatiejakso
- Liikennetilanteeseen perustuva muuttuva nopeusrajoitusjärjestelmä





Hankkeen tavoitteet sekä aiemmat selvitykset ja suunnitelmat

- Vt4 / Vt9 kuljetusten sujuvuuden turvaaminen (elinkeinoelämän tarpeet)
- Suunnittelualueen viihtyvyyden lisääminen sekä kulkuyhteyksien parantaminen

Aiemmat suunnitelmat ja selvitykset:

Vt4 ja vt9 parantaminen välillä Kanavuori – Haapalahti, Jyväskylä, TS osalta

- Valtatien 4 parantaminen Vaajakosken kohdalla -
Ympäristövaikutusten arviointiselostus 2011
- Valtatien 4 ja 9 parantaminen Vaajakosken kohdalla,
Yleissuunnitelma 2013
- Vt4 parantaminen Vaajakosken kohdalla, Jyväskylä,
Yleissuunnitelman muutossuunnitelma

Vt 4 Vaajakosken moottoritie, melusuojaukset välillä Ahonlaita – Haapalahti, Jyväskylä, TS osalta

- Vt4 Vaajakosken moottoritien melusuojaukset, Tiesuunnitelma 2008 (vanhentunut)- **nyt suunnitelmaan tehdään päivitystä parannetuilla**

toimenpiteillä



Tiesuunnitelmien lähtökohdat ja toimet tavoitteiden saavuttamiseksi

Lähtökohdat

- Valtatie 4/9 on yksiajoratainen, palvelen sekä pitkämatkaista että paikallista liikennettä.
- Paljon maankäytön liittymiä, jotka aiheuttavat ongelmia sujuvuudelle ja liikenneturvallisuudelle
- Parantaa valtatie lähialueiden viihtyvyyttä

Toimet

- Valtatie 4/9 moottoritie, nopeusrajoitus 100 km/h
- Valtatie rinnakkaistien erottaminen seudullisen ja paikallisen liikenteen käyttöön.
- Melusuojausten suunnittelu ja rakentaminen

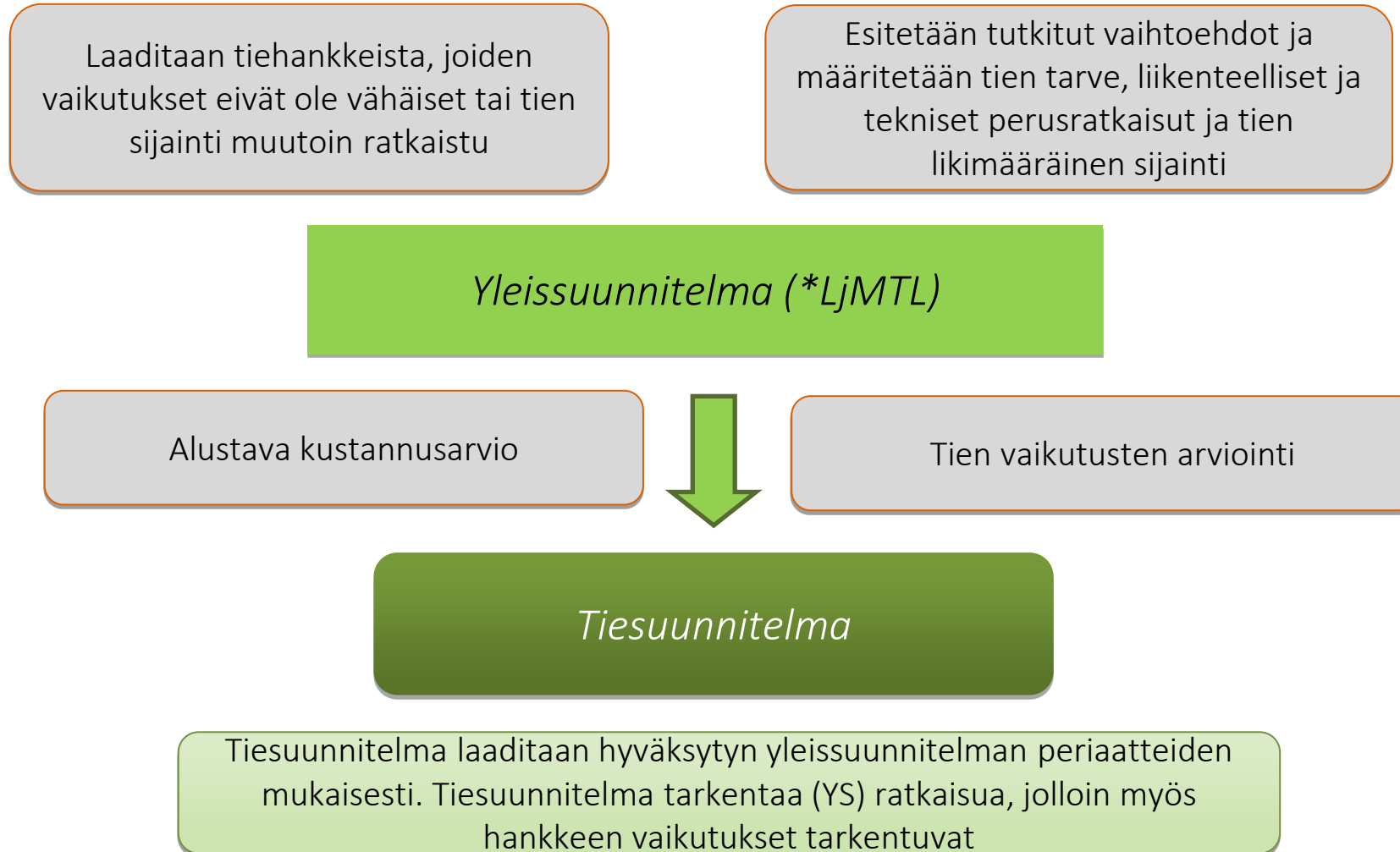


Tiesuunnitelmien laadinnan tavoitteet

- Vt4/Vt9 rakennettavuuden varmistaminen – tarvittavat maantiealueen tilavaraukset ja kustannusten määrittäminen
- Kulkuyhteyksien muutokset ja niiden hallinta
- Vaikutusten arvioinnin tarkentaminen.
 - Mm toteuttamisen aikaisten sekä maantien hoidon ja ylläpidon aikaisten haittojen arviointi ja niiden vähentäminen
 - Liikenteen sujuvuuden ja liikenneturvallisuuden parantamisen toimien tarkentaminen
 - Ympäristön ja asuinviihtyvyyden huomioiminen ja parantaminen (ympäristö, kuivatus, maisema ja melu)

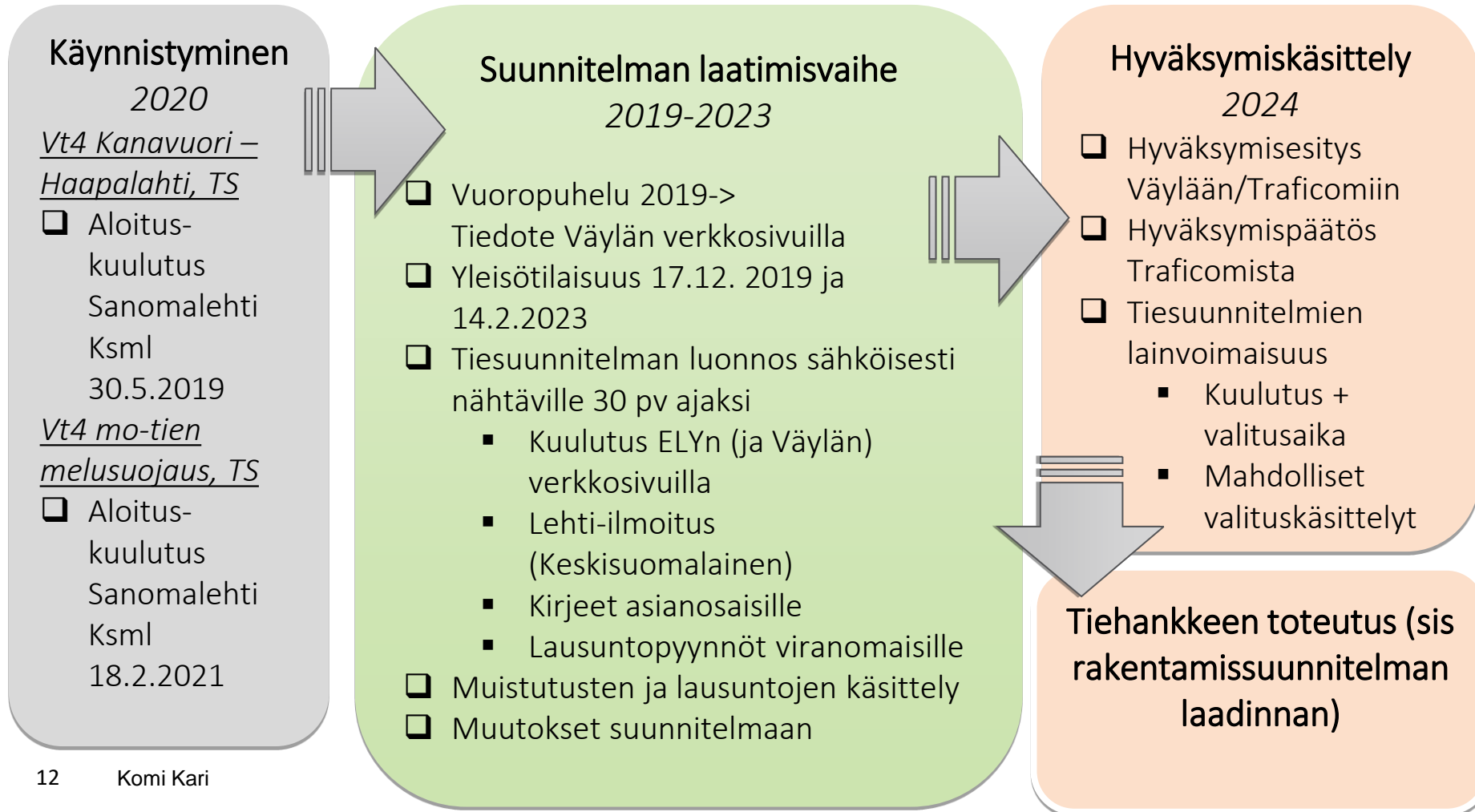


Suunnittelun kulku





Tiesuunnitelmien hallinnollinen käsittely





Tiesuunnitelmien laadinnasta vastaavien yhteystiedot

Tiesuunnitelmien laadinnasta vastaavat :

- Tilaajana Keski-Suomen ELY-keskus - projektipäällikkö Kari Komi (kari.komi@ely-keskus.fi)
- Konsulttina Ramboll Finland Oy – projektipäällikkö Seppo Parantala (seppo.parantala@ramboll.fi)

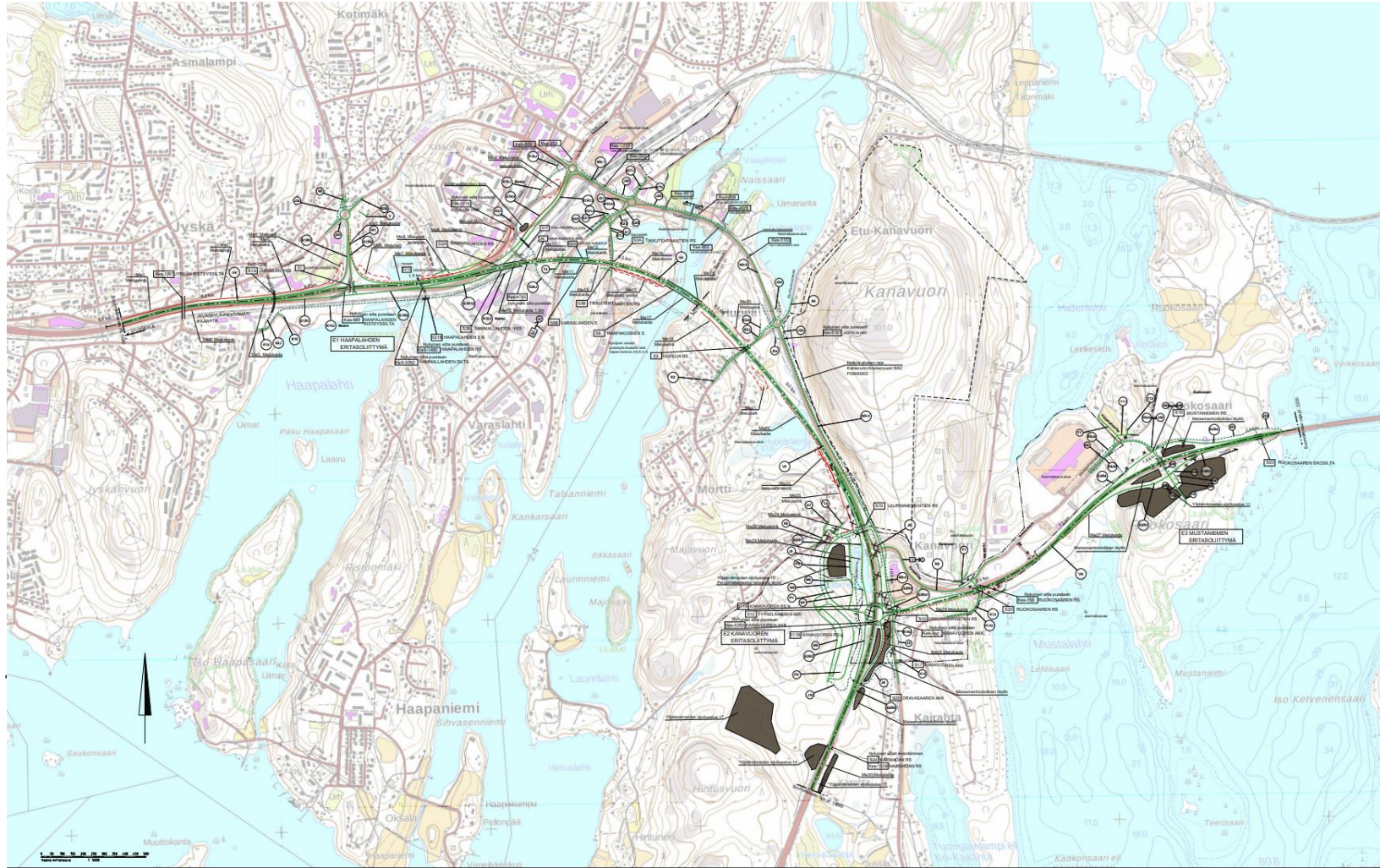
VALTATEIDEN 4 JA 9 PARANTAMINEN VÄLILLÄ KANAVUORI – HAAPALAHTI JA AHONLAITA - HAAPALAHTI

TIESUUNNITELMA

Yleisötilaisuus 12.4.2023

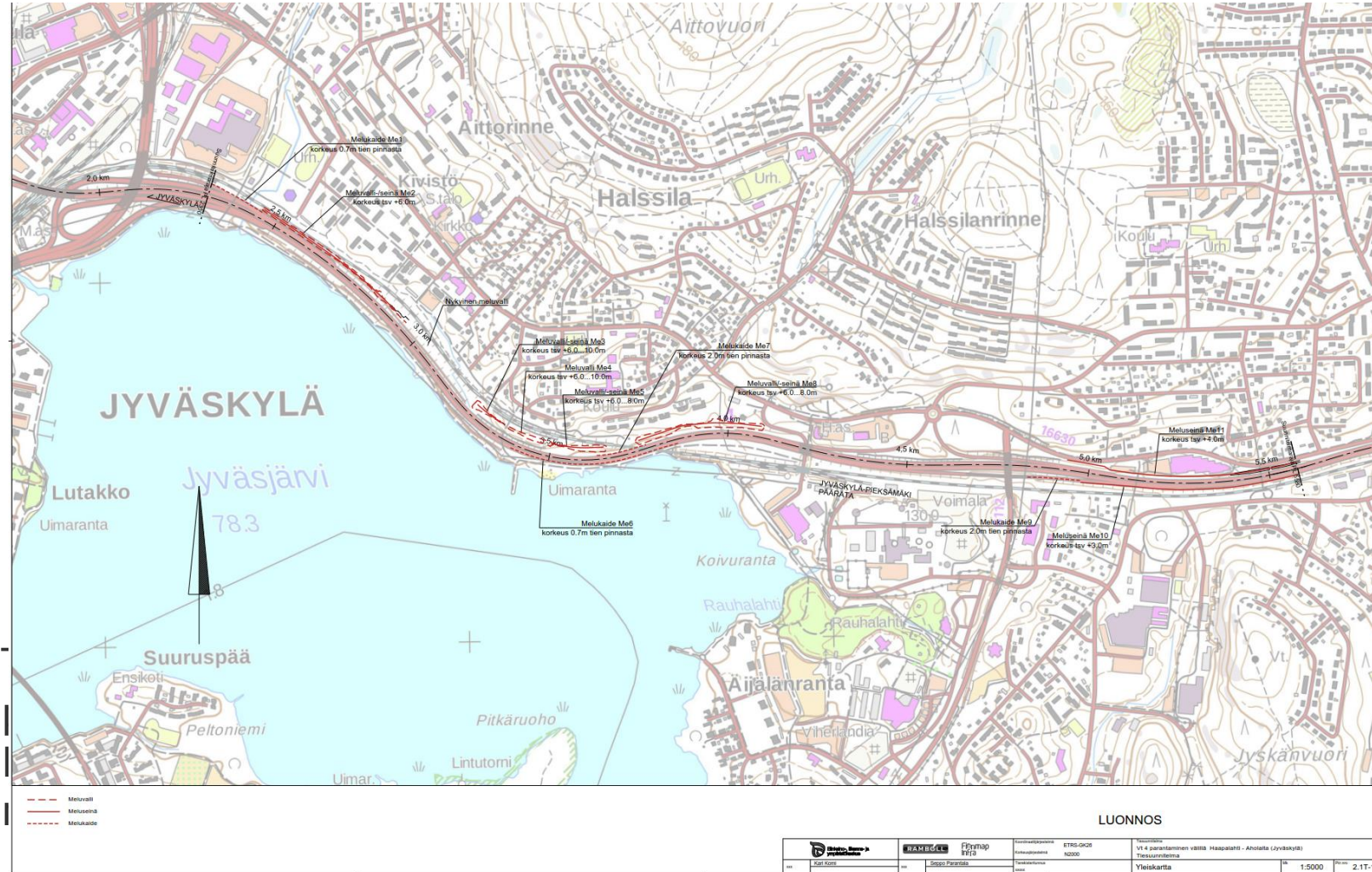
Seppo Parantala, Ramboll Finland Oy

SUUNNITTELUKOHDE KANAVUORI - HAAPALAHTI



Suunnittelualue käsittää noin 5,5 kilometrin mittaisen valtatie 4 tiejakson Kairahdan ja Haapalahden välillä sekä n. 2,2 km jakson valtatie 9 jakson **Jyväskylän kaupungissa**, Vaajakoskella.

SUUNNITTELUKOHDJE AHOLAITA - HAAPALAHTI

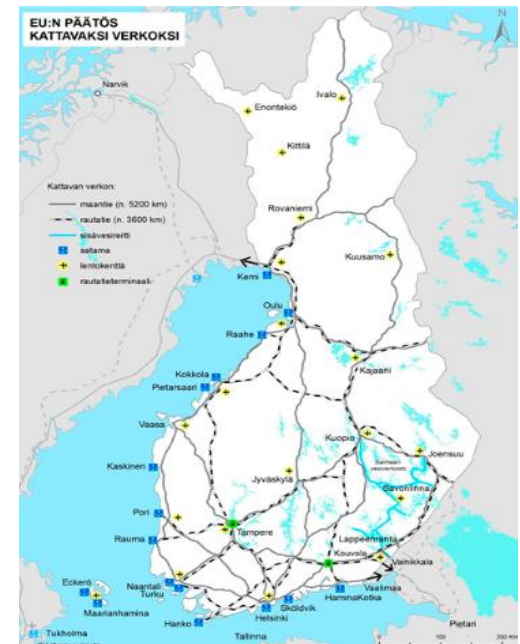


Suunnittelualue käsittää noin 3 kilometrin mittaisen valtatie 4 tiejakson Aholaidan ja Haapalahden välillä

SUUNNITTELUKOHTIEN NYKYTILANNE

VALTATIEN MERKITYS

- Valtatie 4 (Vt 4) on **valtakunnallinen päätieyhteys** Helsingistä Keski-Suomen kautta Pohjois- Suomeen
- Tie kuuluu yleiseurooppalaiseen **TEN-T ydinverkkoon** osana Botnia käytävää sekä Euroopan komission ehdotukseen TEN-T ydinverkkokäytäväksi.
- Valtatien 4 on **osa kansallista raskaan liikenteen runkoyhteyttä** sekä suurten erikoiskuljetusten verkkoa
- Tieosuus toimii **Jyväskylän eteläisenä sisääntulotienä**, joka välittää sekä pitkämatkaista, seudullista, että paikallista liikennettä
- Valtatie 9 (E63) on tärkeä osa valtakunnallista ja kansainvälistä itä - länsisuuntaista poikittaisyhteyttä Turku – Tampere – Jyväskylä - Kuopio ja yhteysväli Jyväskylä-Kuopio yhdistää Keski-Suomen ja Pohjois-Savon kasvukeskukset toisiinsa.
- Valtatie 9 on osa TEN-T kattavaa verkkoa



SUUNNITTELUKOHTEN NYKYTILANNE, VT4

- Suunnitelmat käsittävät yhteensä noin 8,5 kilometrin mittaisen valtatie 4 tiejakson Aholaidan ja Kairahtan välillä
- Aholaita – Vaajakosken kiertoliittymä on osa Vaajakosken moottoritietä, jossa nopeusrajoitus on 80km/h.
- Vaajakosken ja Kanavuoren kiertoliittymien välillä nopeusrajoitus on 50 – 60 km/h ja se katkaisee nelostien moottoriväyläjakson.
- Nykyisellä valtatiellä suunnittelualueella sijaitsee Vaajakosken kiertoliittymä, Konttisentien / Haapaniementien suuntaisliittymä sekä Siperianpolun liittymä.
- Valtatie on valaistu
- Aholaita – Haapalahti välillä on nykyisin meluvalleja, jotka eivät ole meluntorjunnan kannalta riittäviä. Muilla tiejaksoilla ei suunnittelualueella ole nykyisin melusuojuuksia
- Tarkastelualueella on nykyisin 16 siltaa. Nykyiset Vaajanvirran ylittävät sillat ovat heikkokuntoisia ja joudutaan korjaamaan lähivuosien aikana.

SUUNNITTELUKOHTEN NYKYTILANNE

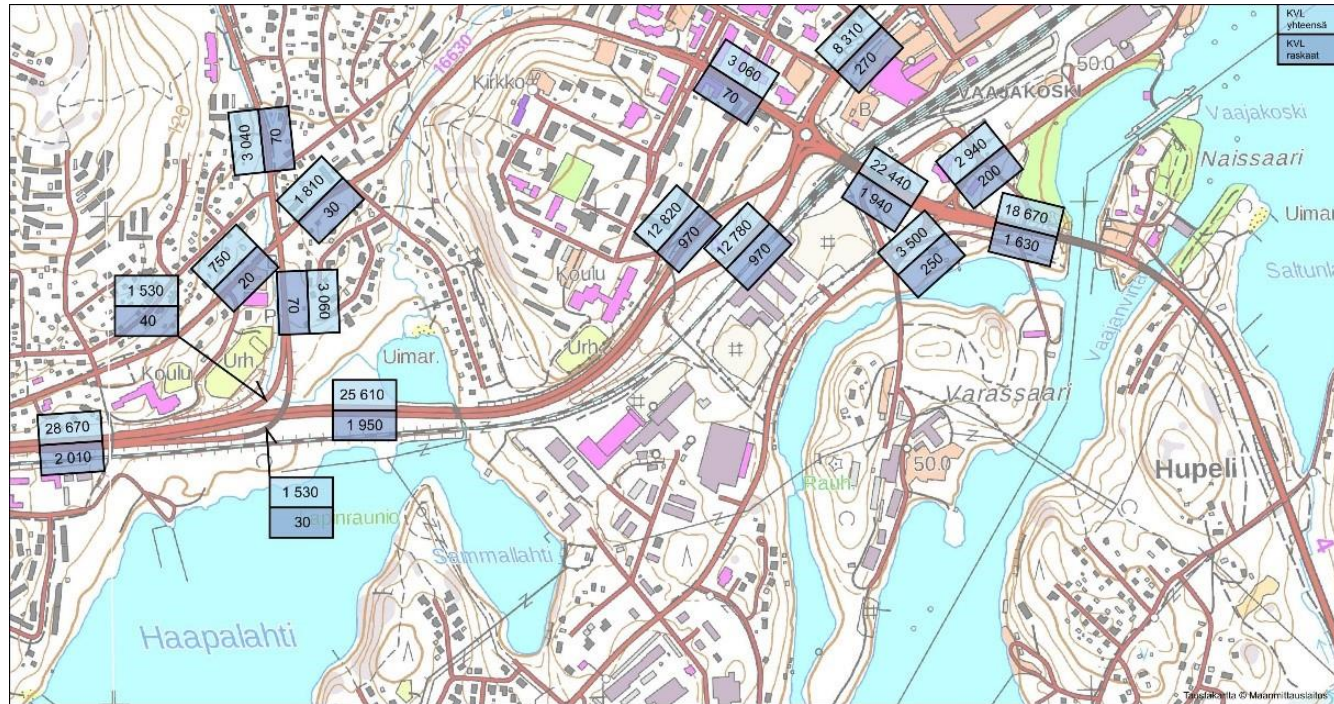
LIIKENTEN SUJUUVUUS

- Valtatien keskimääräinen vuorokausiliikennemäärä (KVL 2019) vaihtelee 25 600 – 18670 ajoneuvoa/vrk
- Raskaan liikenteen KVL vaihtelee 1950 – 1630 ajoneuvoa/vrk
- Suurimmillaan liikennemäärä on Vaajakosken ja keskustan välisellä tiejaksolla
- Liikenne lisääntyy jatkuvasti ja aiheuttaa ongelmia toimivuuksissa. **Ruuhka-aikoina sujuvuus** Vaajakosken kiertoliittymässä sekä siitä itään **on huono, matka-ajat kasvavat ja kaupungin keskustan saavutettavuus vaikeutuu**
- Liittyminen sivusuunnilta on ruuhka-aikoina hankalaa

SUUNNITTELUKOHTTEEN NYKYTILANNE, VT9

- Suunnitelma käsittää yhteensä noin 2,2 kilometrin mittaisen valtatie 9 tiejakson Kanavuoren ja Ruokosaaren välillä
- Valtatie 9 nopeusrajoitus on nykyisin Kanavuoren ja Ruokosaaren eritasoliittymän välillä 60 km/h ja sitä itään päin 80 km/h.
- Valtatie 9 suunnittelualueella sijaitsee Ruokosaaren perusverkon eritasoliittymä sekä Vaajakosken ABC liikenneaseman suuntaisliittymä.
- Valtatie on valaistu
- Tiejaksoilla ei suunnittelualueella ole nykyisin melusuojuuksia
- Tarkastelualueella on nykyisin 1 silta.

SUUNNITTELUKOHTIEN LIIKENNEMÄÄRÄT

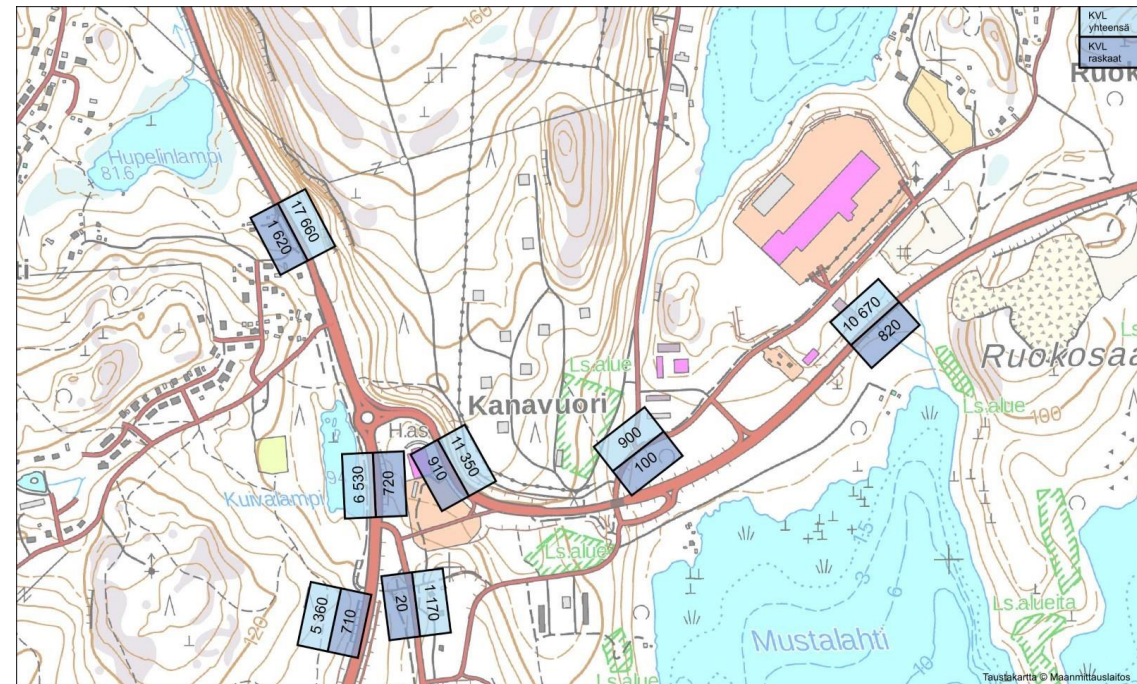


KVL
yhteensä
KVL
raskaat

Nykytilanteen liikennemäärät
ajoneuvoa / vuorokausi

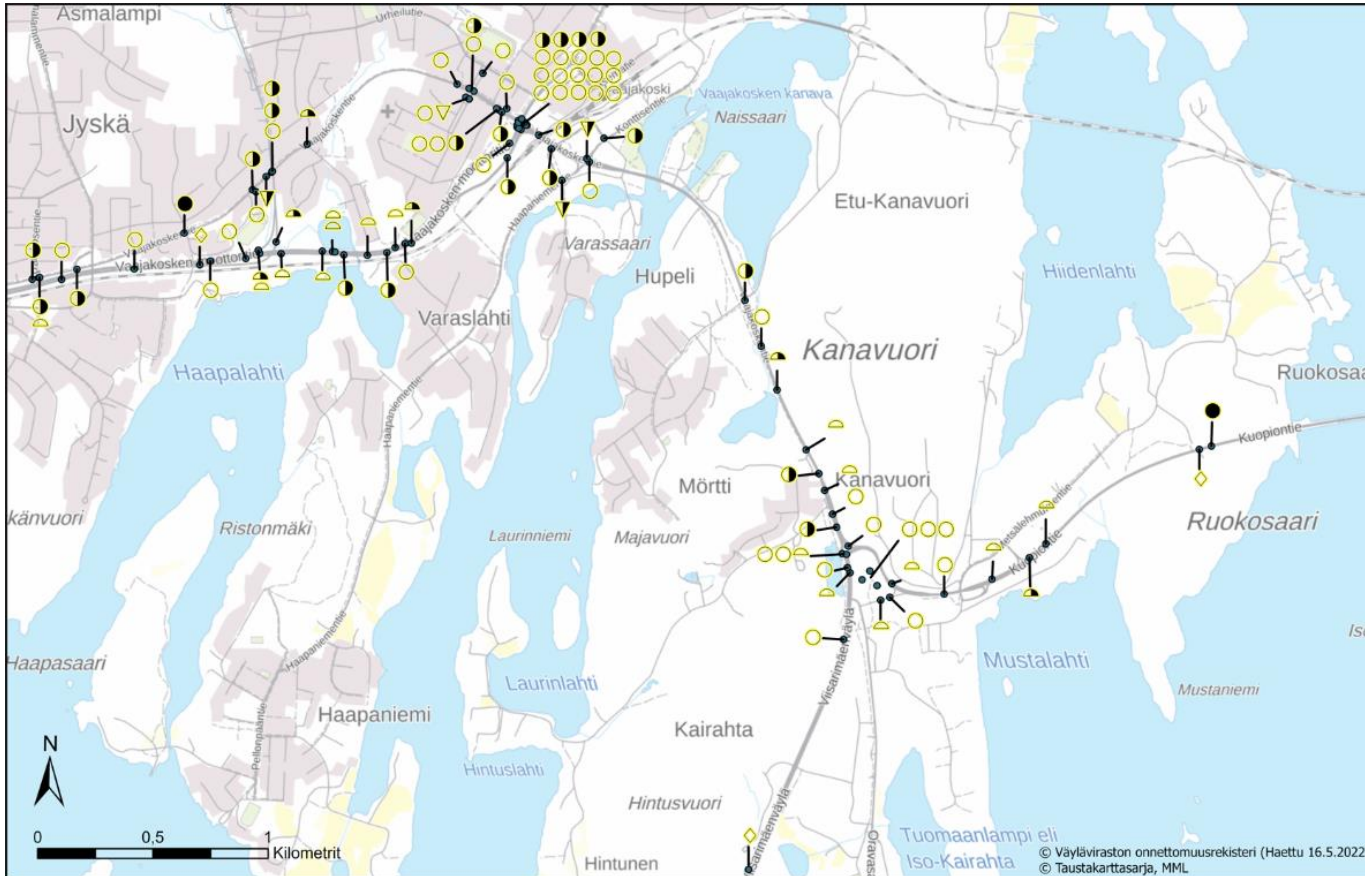
RAMBOLL

Finncap
Infra



SUUNNITTELUKOHTEEN NYKYTILANNE

TARKASTELUJAKSOLLA TAPAHTUNEET ONNETTOMUUDET



Kartalla on kuvattu vuosina 2017-2021 tarkastelujaksolla tapahtuneet onnettomuudet

Poliisin tietoon tulleet liikenneonnettomuudet 2017–2021

Jalankulkijaonnettomuus	Polkupyörajonnettomuus	Moottoriajoneuvo-onnettomuus	Yksittäisonnettomuus	Eläinonnettomuus
□ Omaisuusvahinkoon johtanut	▽ Omaisuusvahinkoon johtanut	○ Omaisuusvahinkoon johtanut	◐ Omaisuusvahinkoon johtanut	◇ Omaisuusvahinkoon johtanut
▣ Loukkaantumiseen johtanut	▼ Loukkaantumiseen johtanut	● Loukkaantumiseen johtanut	▲ Loukkaantumiseen johtanut	▶ Loukkaantumiseen johtanut
■ Kuolemaan johtanut	▼ Kuolemaan johtanut	● Kuolemaan johtanut	▲ Kuolemaan johtanut	◆ Kuolemaan johtanut

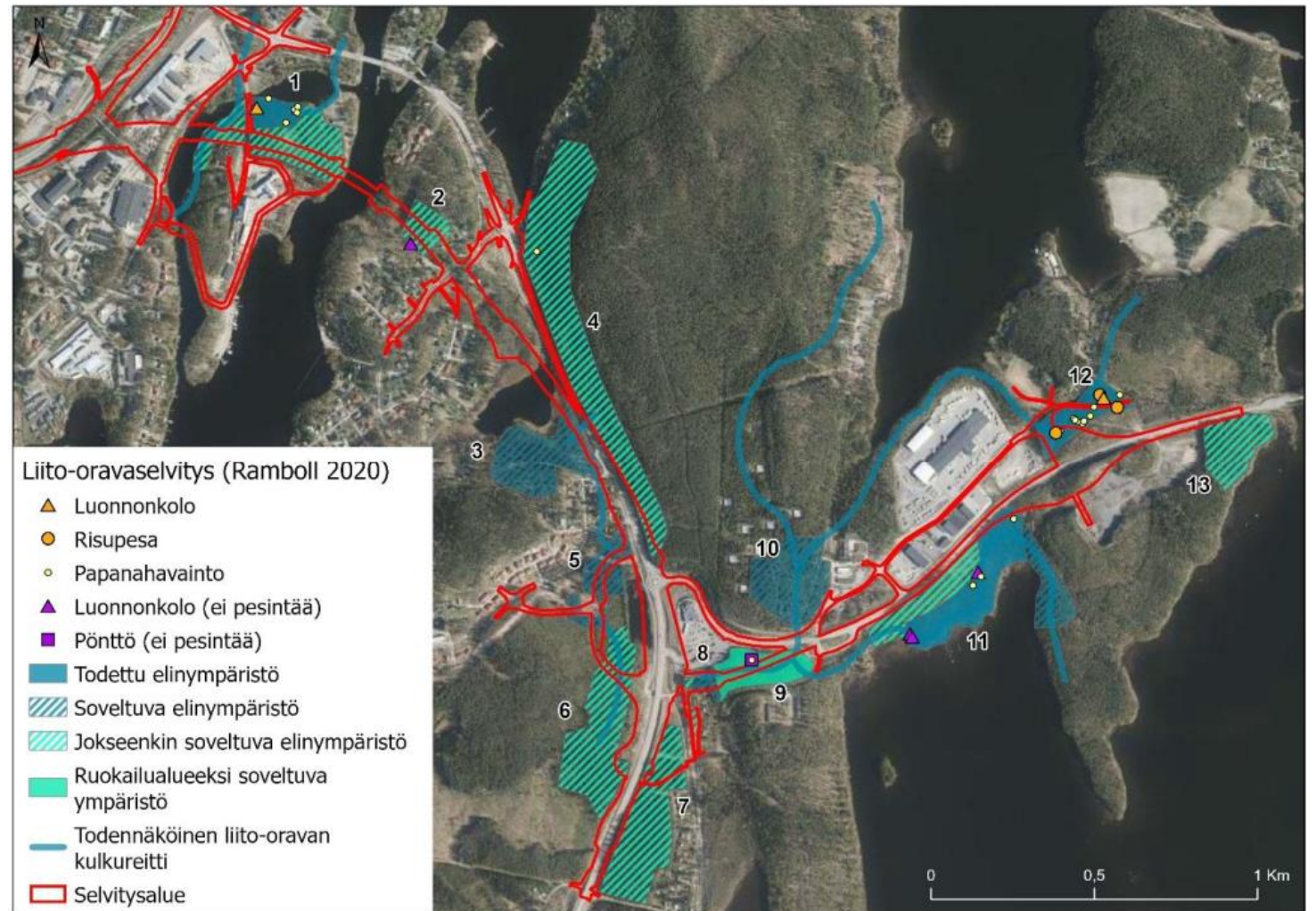
SUUNNITTELUKOHTTEEN NYKYTILANNE – YMPÄRISTÖ 1/6

- Kohteesta on laadittu ympäristövaikutusten arviointi vuonna 2011
 - Luontoselvityksiä on täydennetty ja ajantasaistettu suunnittelun aikana vuosina 2019 ja 2020, 2021 ja 2023
 - Hankkeessa on laadittu viereisen luettelon mukaiset luontoselvitykset
- Luonnonsuojelualueet ja suojellut luontotyypit
 - Luontodirektiivin IV-liitteen lajit
 - Liito-orava
 - Viitasammakko
 - Lepakot
 - Sudenkorennot
 - Sukeltajakuoriaiset
 - Kirjoverkkoperhonen
 - Pesimälinnusto
 - Taimenselvitys
 - Kasvillisuus- ja luontotyypit
 - Huomionarvoiset kasvilajit ja arvokkaat luontotyypit
 - Haitalliset vieraslajit

SUUNNITTELUKOHTTEEN NYKYTILANNE – YMPÄRISTÖ 2/6

Liito-orava

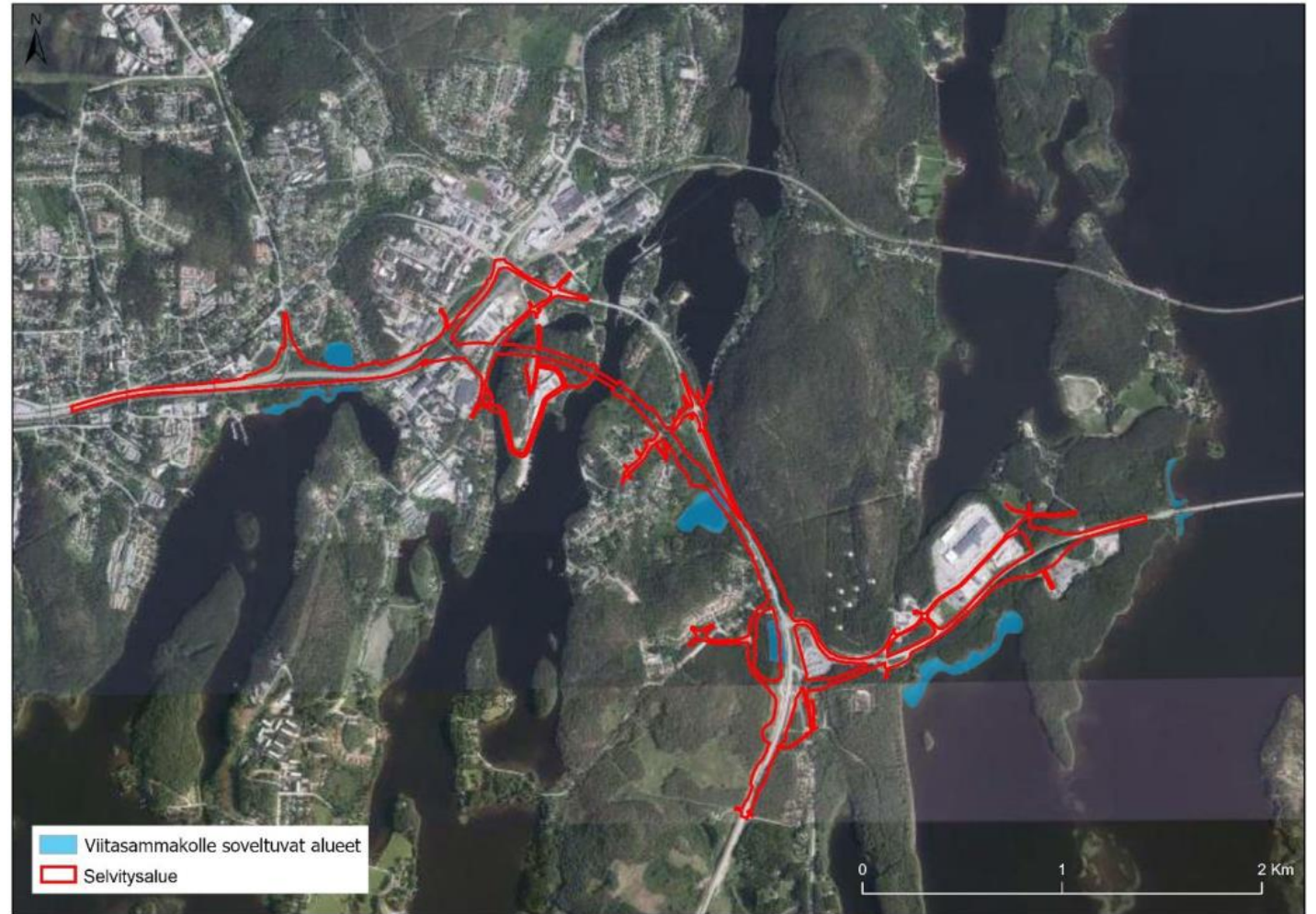
- Liito-orava on luonnonsuojelulain nojalla rauhoitettu ja EU:n luontodirektiivin liitteiden II ja IV laji.
- Tiesuunnitelman selvitysalueelta on eri selvityksissä todettu liito-oravalle soveltuvaa metsäkuviota sekä asutuiksi havaittuja alueita.



SUUNNITTELUKOHTTEEN NYKYTILANNE – YMPÄRISTÖ 3/6

Viitasammakko

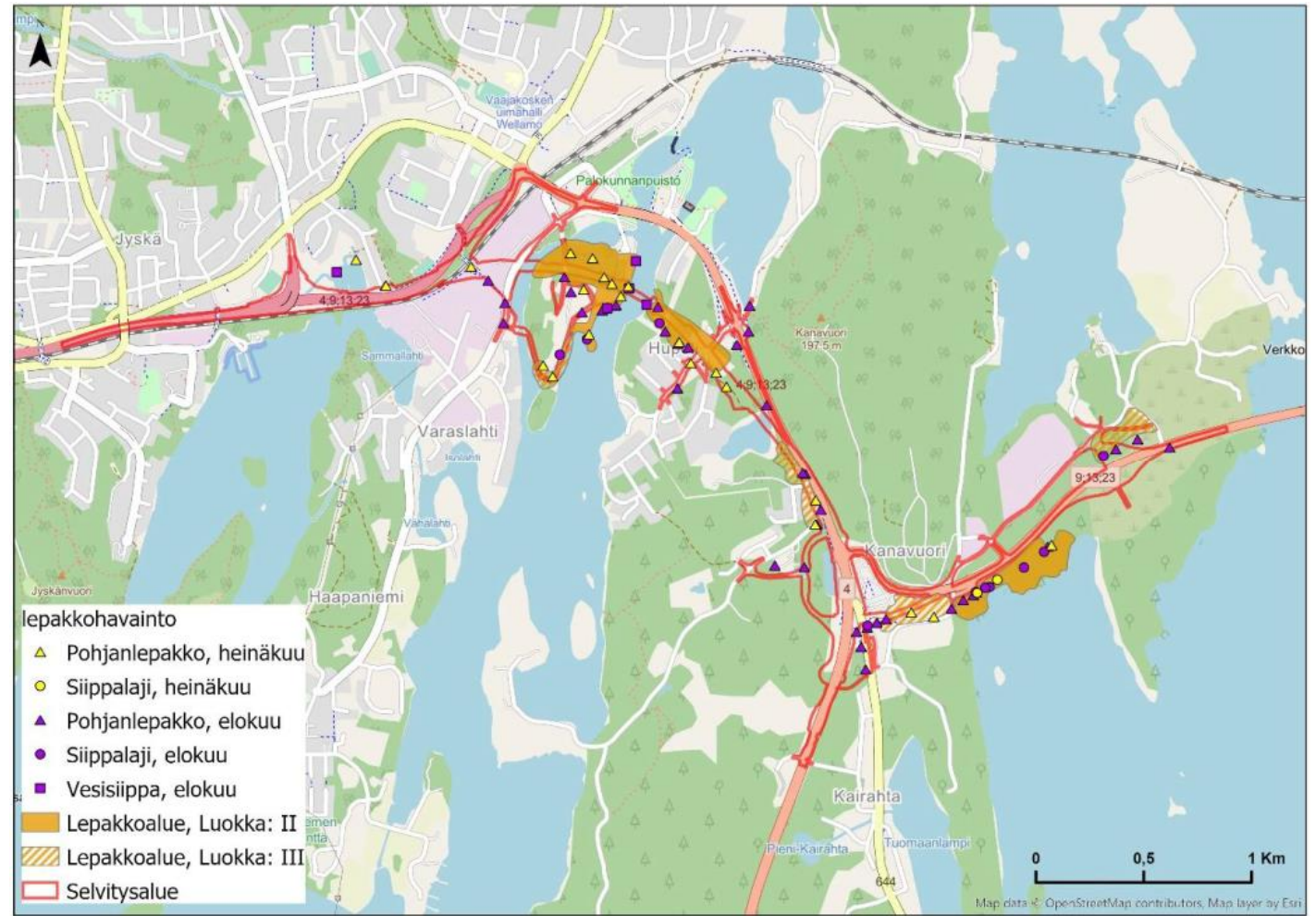
- Viitasammakko on luontodirektiivin liitteessä IV a mainittu laji sekä rauhoitettu luonnonsuojelu-asetuksella koko maassa
- Viitasammakon elinolosuhteisiin ei vaikuteta niin, että se edellyttäisi LS-lain mukaista poikkeuslupaa



SUUNNITTELUKOHTTEEN NYKYTILANNE – YMPÄRISTÖ 4/6

Lepakot

- Kaikki Suomessa esiintyvät lepakkolajit ovat lueteltu EU:n luontodirektiivissä ja suojeltuja luonnonsuojelulain 49 §:n nojalla
- Selvitysalueella esiintyy pohjanlepakkoja, viiksisiiippoja ja vesisiippoja
- Lepakkokohteiden osalta poikkeamislupien tarve ei ole vielä tiedossa, koska rakennuksissa/pihapiireissä ei ole käyty



SUUNNITTELUKOHTTEEN NYKYTILANNE – YMPÄRISTÖ 5/6

Pesimälinnusto

- Linnustollisesti monipuolisin alue oli Mustalahden pohjukka. Alueella havaittiin yhteensä 25 lajia joista 6 oli huomionarvoisia.
- Muita lajistollisesti runsaita alueita olivat Varassaari, josta havaittiin 15 lajia, sekä Sammallahden pohjukka, josta havaittiin 13 lajia.

Taimen

- Varassaaren itäpuolisen uoman soveltuvuutta taimenen pienpoikas- ja kutualuehabitaatiksi on selvitetty (2012 ja 2019) ja todettu ei soveltuvaksi taimenen lisääntymishabitaatiksi.
- Varassaaren länsipuolisen Vaajavirran maastokatselmuksessa ei havaittu taimenen kutupesäitä tai taimenen lisääntymiselle soveltuvaa ympäristöä

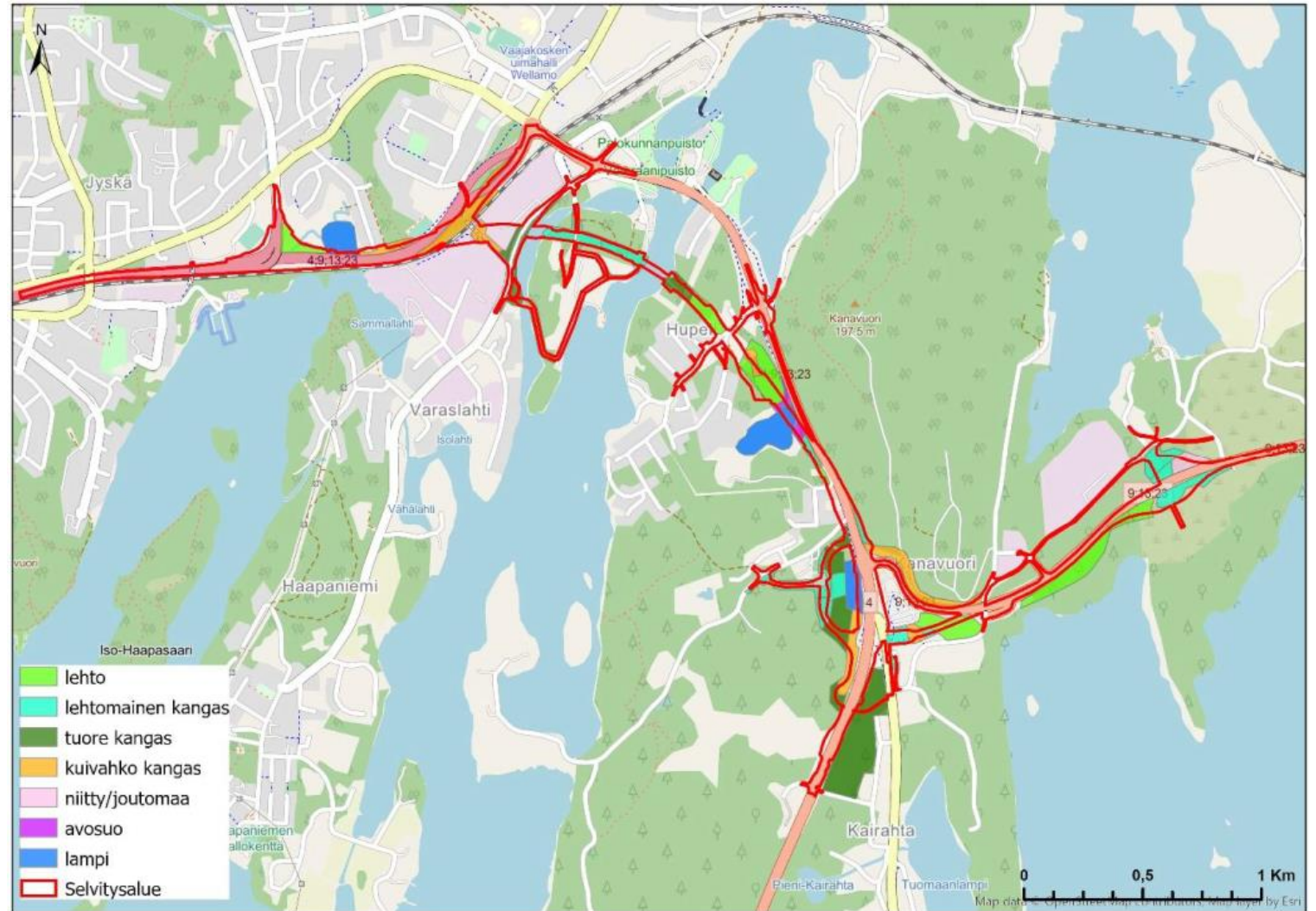
Sudenkorennot

- Alueella todettu ainoana rauhoitettuna sudenkorentolajina lummelampikorento (*Leucorrhinia caudalis*), jonka lisääntymispaikka todettiin Hupelinlammella.

SUUNNITTELUKOHTTEEN NYKYTILANNE – YMPÄRISTÖ 6/6

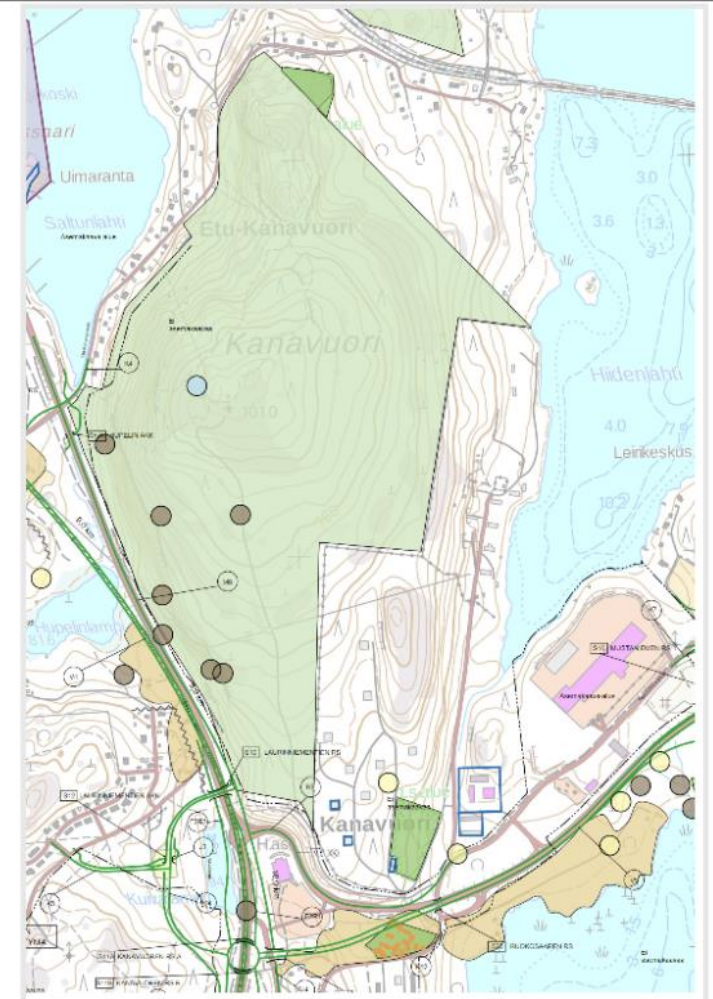
Luontotyyppit

- Selvitysalueella on runsaasti erityyppisiä metsäalueita rehevistä lehdoista kuivahkoihin mäntykankaisiin
- Tarkastelualueelle sijoittuu Kanavuori – Koskenvuori Natura-alue, jossa vt 4 rajoittuvalla alueella sijaitsee raviinirinnelehto sekä boreaalisia lehtoja



KANAVUORI – KOSKENVUORI NATURA 2000 -ALUE

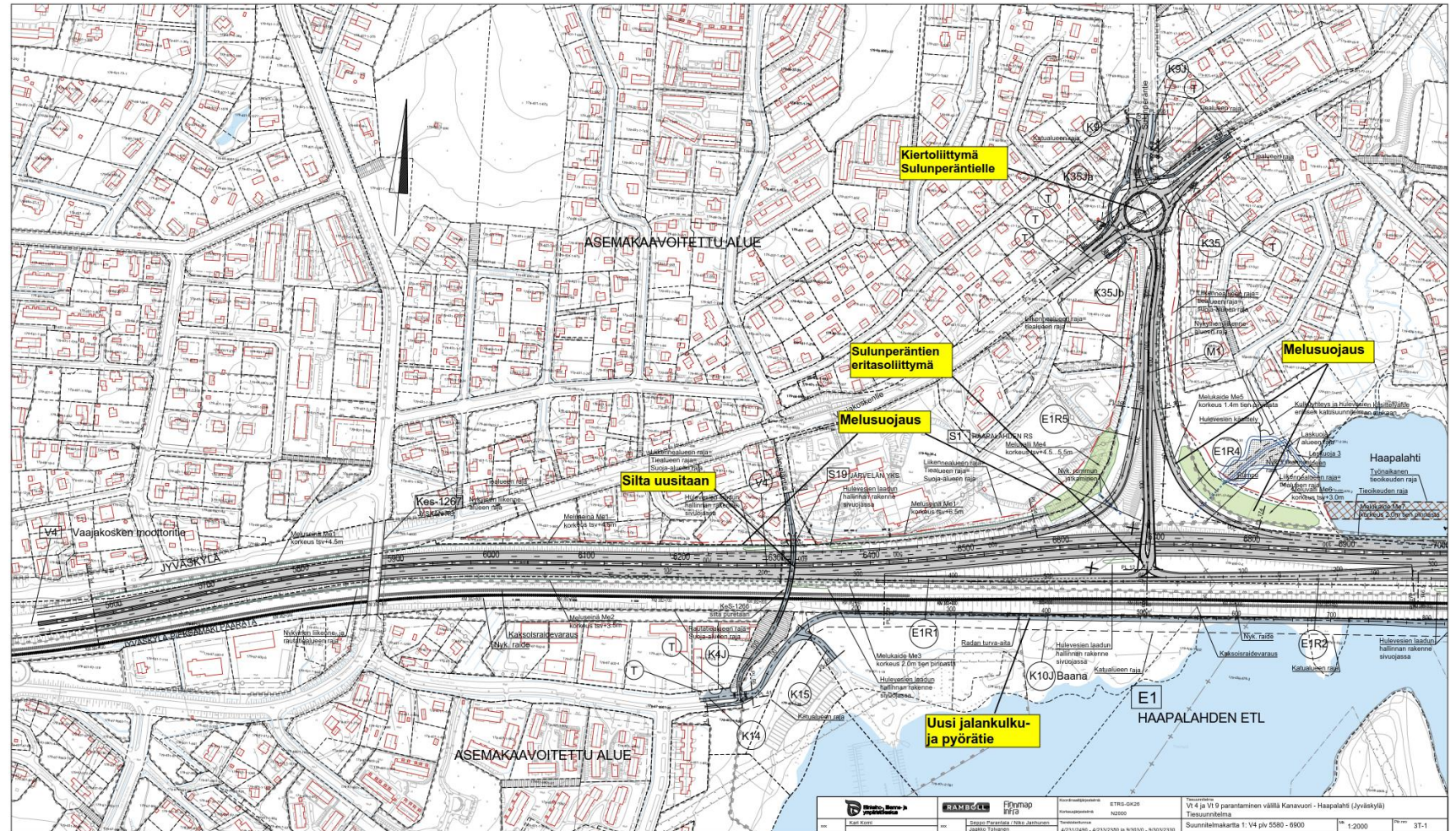
- Kanavuoren-Koskenvuoren Natura-alue (FI0900003) on sisällytetty Suomen Natura 2000 -verkostoon luontodirektiivin mukaisena kohteena (SAC).
- Kanavuoren-Koskenvuoren Natura-alueen suojeluperusteena on mainittu neljä luontotyyppiä (8220 Kasvipeitteiset silikaattikalliot, 9010 Borealiset luonnonmetsät, 9050 Borealiset lehdot, 9180 Tilio-Acerion -rinne, vyörymä- ja raviinimetsät sekä lajeista liito-orava (Pteromys volans), joka kuuluu luontodirektiivin liitteessä II mainittuihin lajeihin.



TIESUUNNITELMAN LUONNOS 12.4.2023

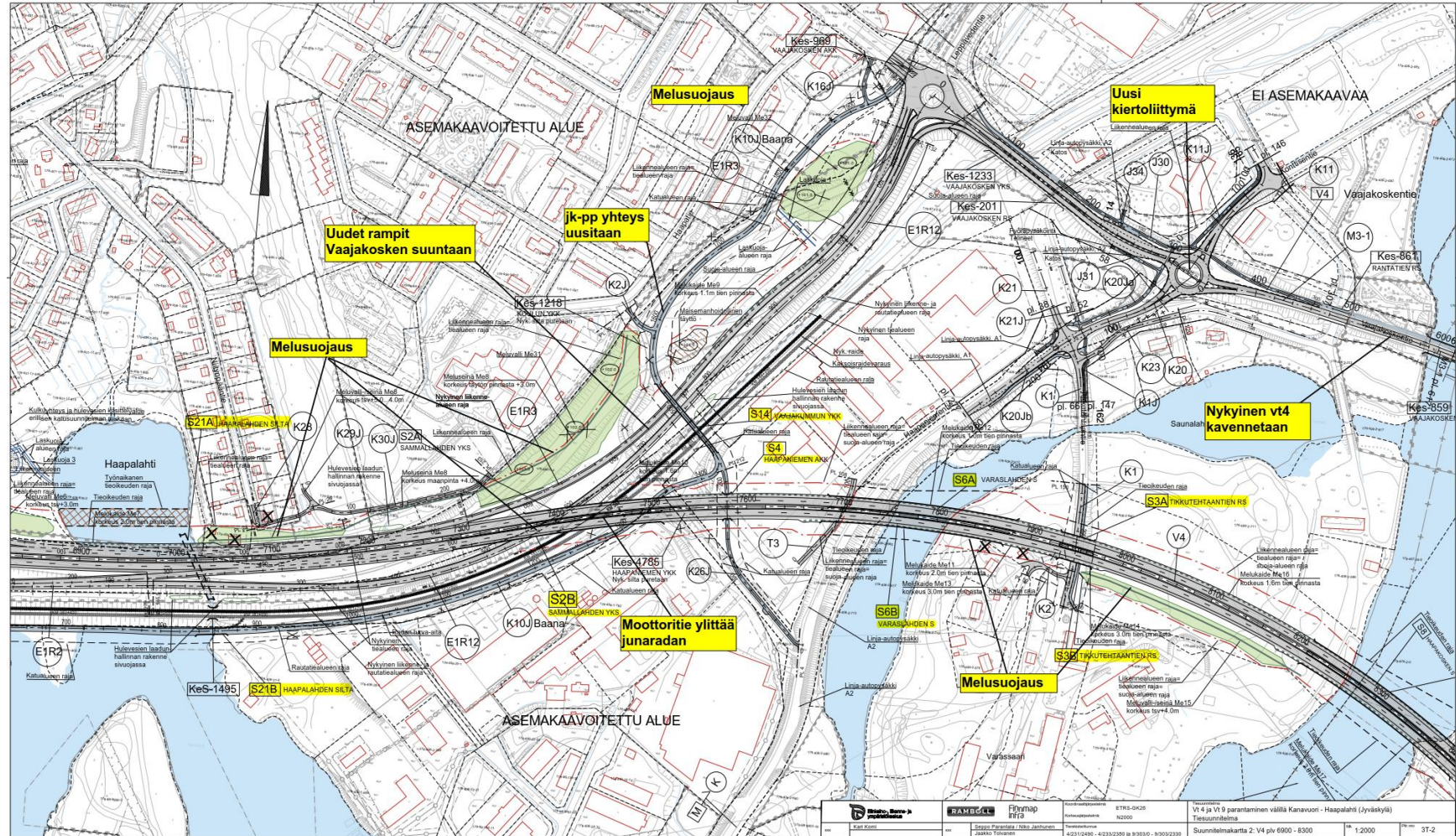
VALTATIEN 4 JA 9 PARANTAMINEN VÄLILLÄ KANAVUORI HAAPALAHTI, TIESUUNNITELMA 1/8

- 2+2 kaistainen moottoritie
- Järvelän ylikulkusilta
- Haapalahden risteyssilta
- Sulunperäntien kiertoliittymä
- Uusi jkpp-väylä
- Melusuojauksia



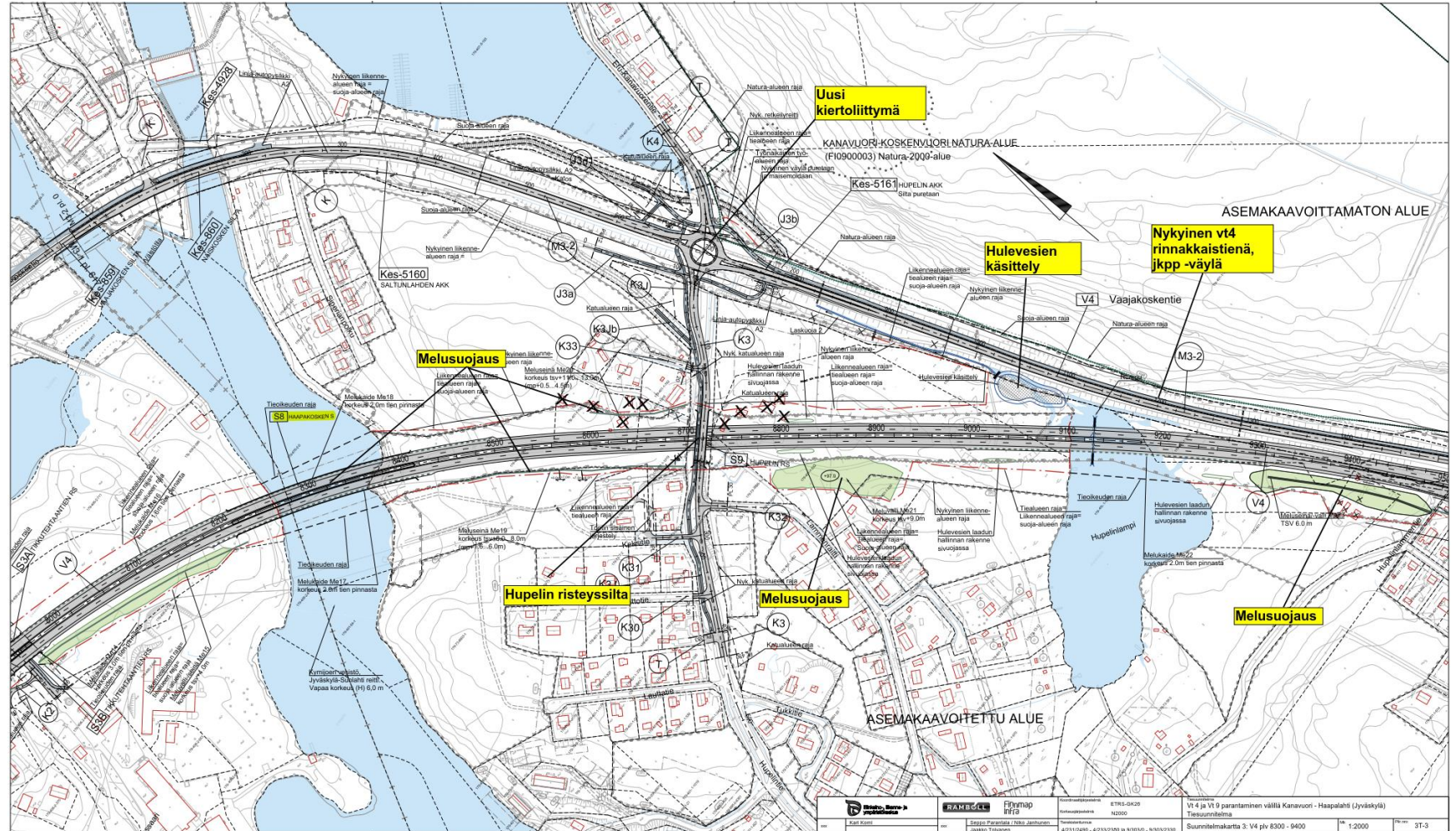
VALTATIEN 4 JA 9 PARANTAMINEN VÄLILLÄ KANAVUORI HAAPALAHTI, TIESUUNNITELMA 2/8

- 2+2 kaistainen moottoritie pääradan yli
- Rampit Vaajakosken suuntaan
- 9 siltaa, josta merkittävimmät radan ylikulkusilta, Vaajakummun ylikulkukäytävä sekä Varassaaren vesistö sillat
- Uudet jalankulku- ja pyöräily-yhteydet
- Melusuojaukset
- 5 purettavaa rakennusta



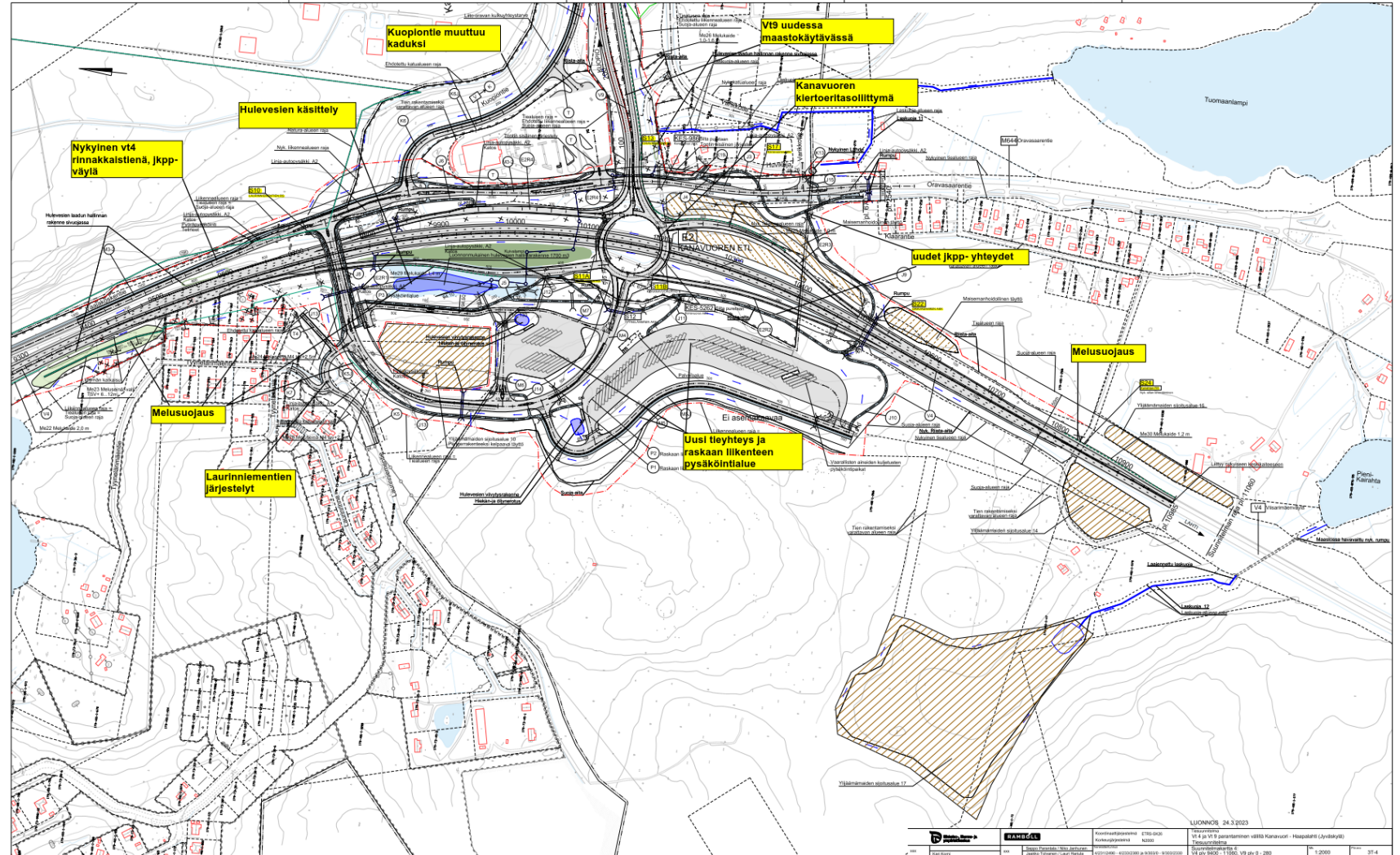
VALTATIEN 4 JA 9 PARANTAMINEN VÄLILLÄ KANAVUORI HAAPALAHTI, TIESUUNNITELMA 3/8

- 2+2 kaistainen moottoritie ylittää Vaajakosken
- Nykyinen vt4 rinnakkaistienä
- Haapakosken vesistösillat
- Hupelin risteyssilta
- Melusuojaukset
- 10 purettavaa rakennusta



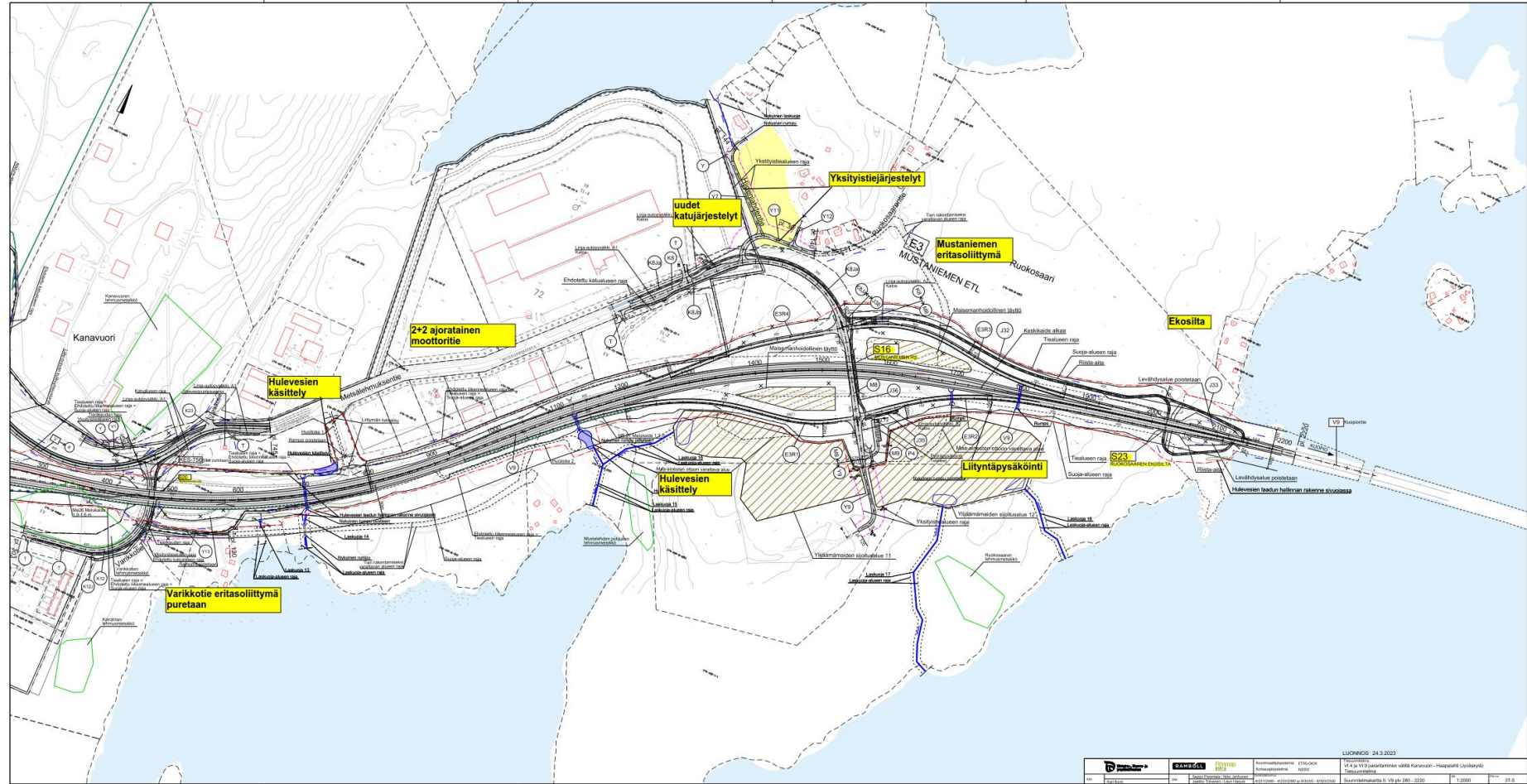
VALTATIEN 4 JA 9 PARANTAMINEN VÄLILLÄ KANAVUORI HAAPALAHTI, TIESUUNNITELMA 4/8

- 2+2 kaistainen moottoritie päättyy keskikaidetiehen
- Nykyinen vt4 rinnakkaistienä
- 7 uutta siltaa, merkittävimmät Laurinniementien risteyssilta ja Kanavuoren risteyssillat
- Melusuojaukset
- Hulevesien käsittely
- Raskaan liikenteen pysäköintialueet

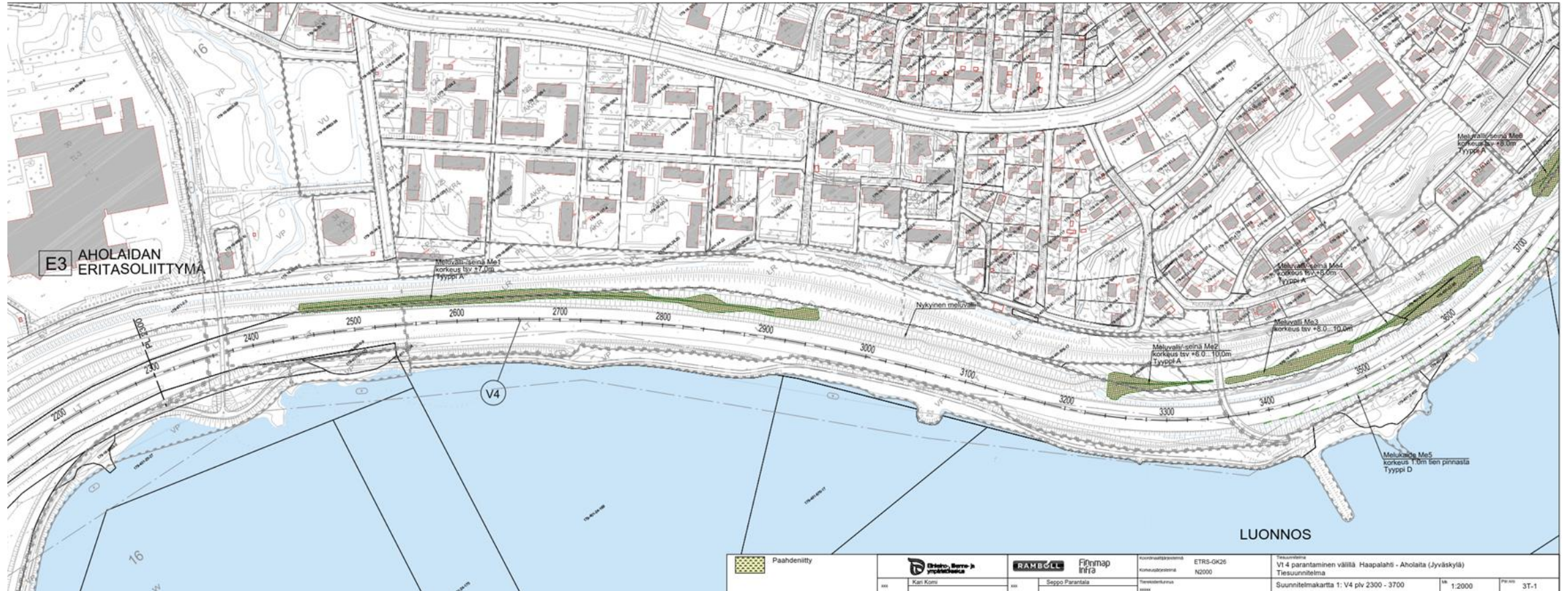


VALTATIEN 4 JA 9 PARANTAMINEN VÄLILLÄ KANAVUORI HAAPALAHTI, TIESUUNNITELMA 5/8

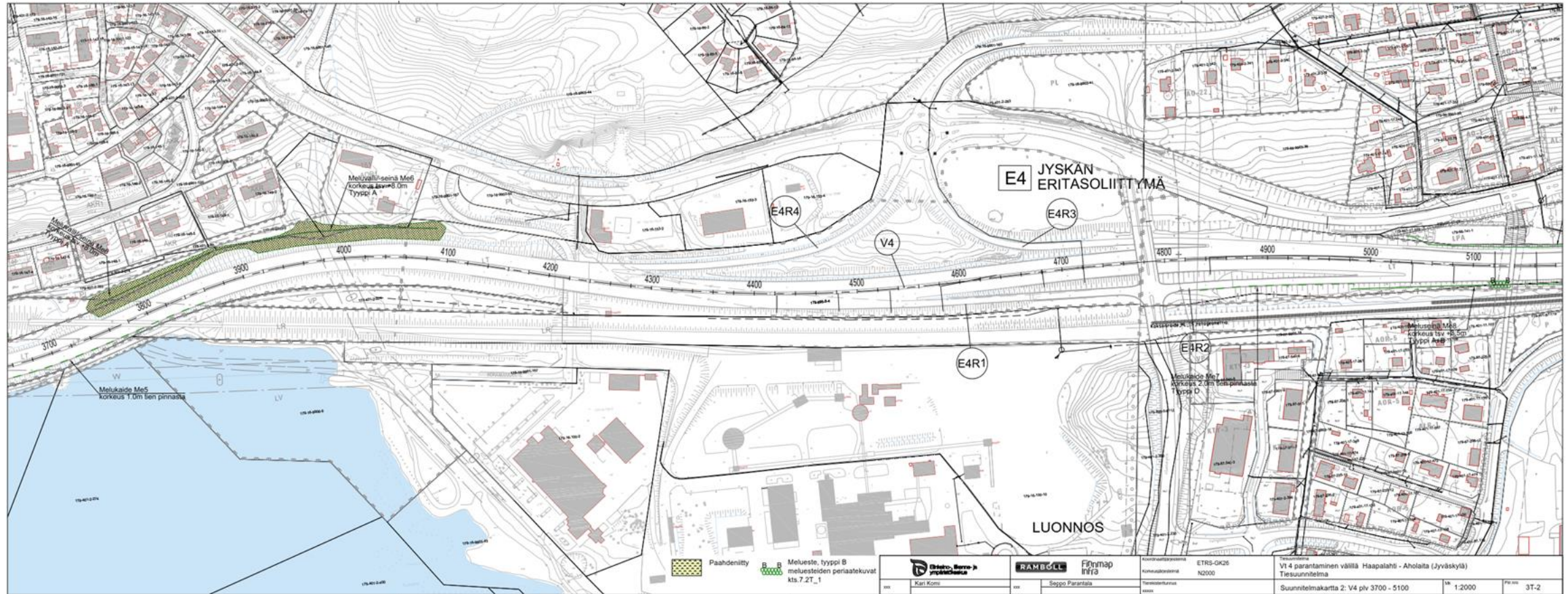
- 2+2 kaistainen moottoritie päätty
- Metsälehmuksetien järjestelyt, liittyy vt4 rinnakkaistiehen
- 3 uutta siltaa, Ruokosaaren ja Mustaniemen risteyssillat ja ekosilta
- Hulevesien käsittely



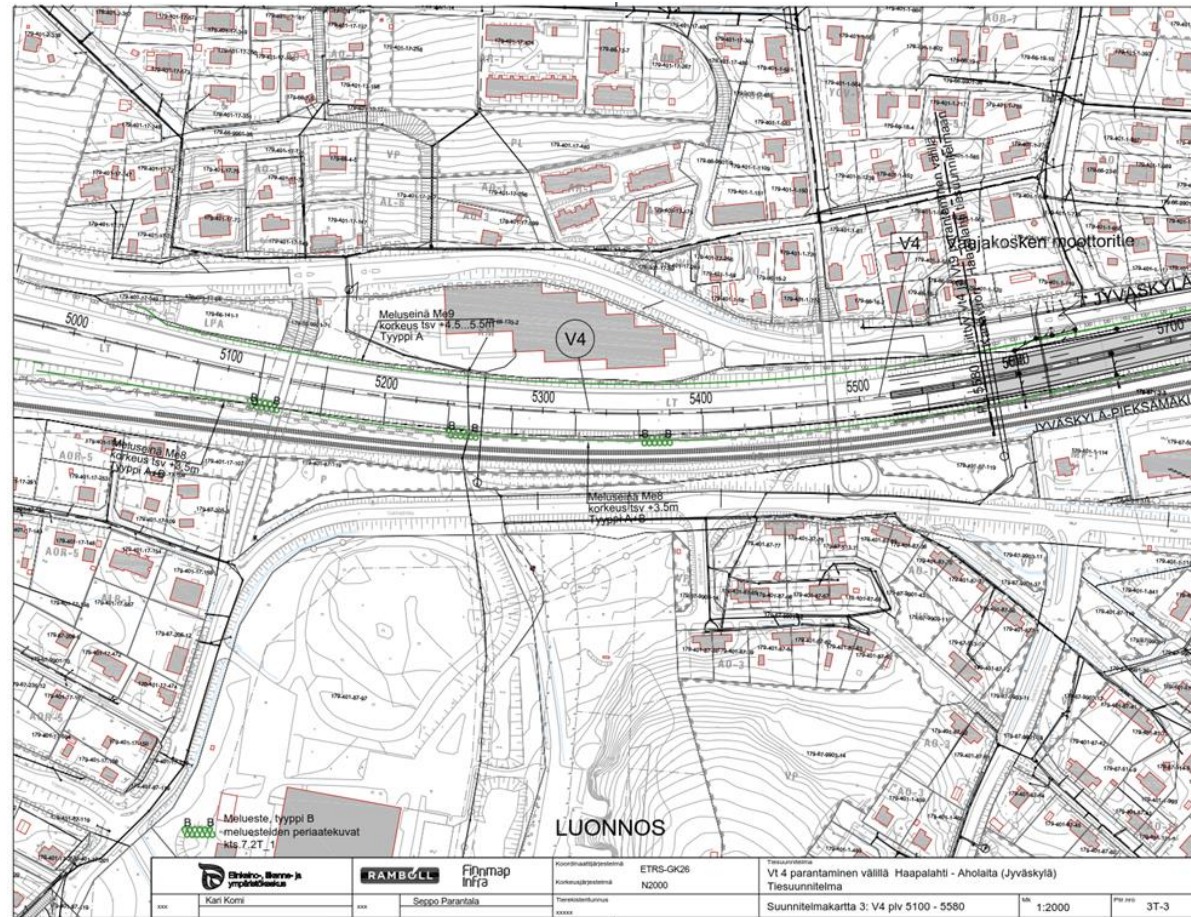
VALTATIEN 4 PARANTAMINEN VÄLILLÄ AHONLAITA-HAAPALAHTI, TIESUUNNITELMA 6/8



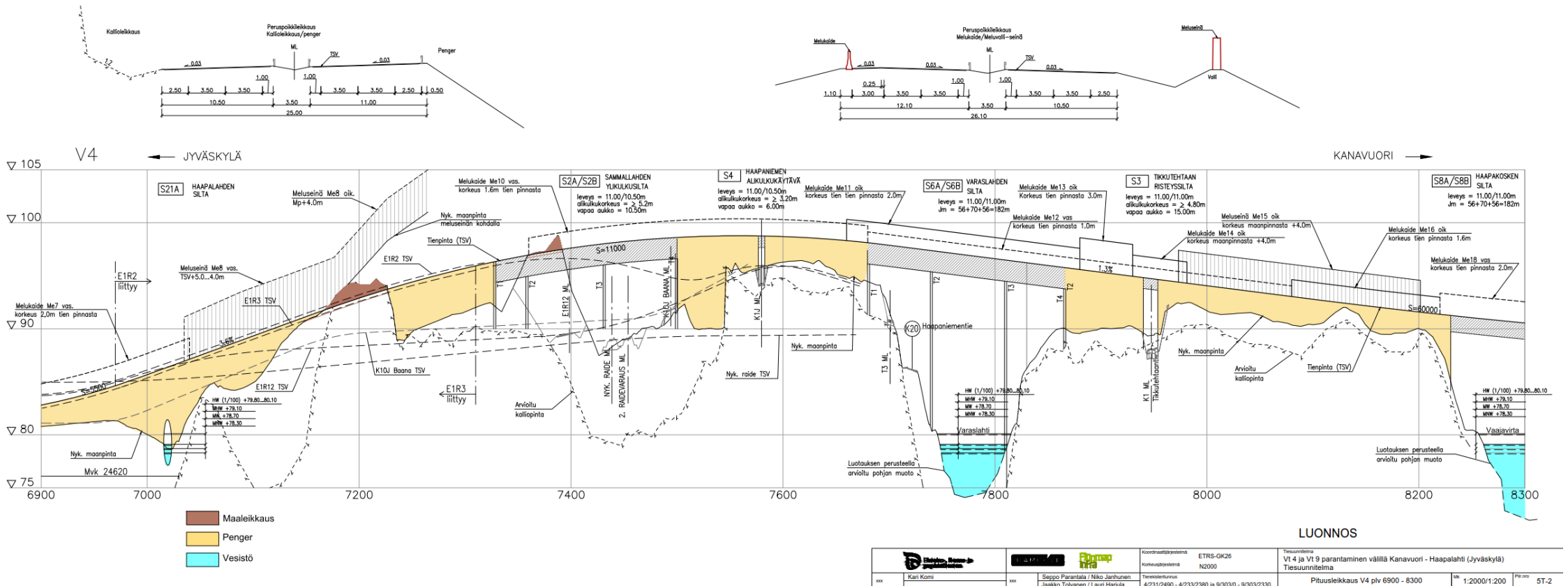
VALTATIEN 4 PARANTAMINEN VÄLILLÄ AHONLAITA-HAAPALAHTI, TIESUUNNITELMA 7/8



VALTATIEN 4 PARANTAMINEN VÄLILLÄ AHONLAITA-HAAPALAHTI, TIESUUNNITELMA 8/8



VALTATIEN 4 JA 9 PARANTAMINEN VÄLILLÄ KANAVUORI HAAPALAHTI, TIESUUNNITELMA



TSV = tasausviiva; tien pinnan korkeus
H = melukaiteen korkeus tien pinnasta
Mp = melusuojuuksen korkeus maanpinnasta

HANKKEEN VAIKUTUKSET - LIIKENNE

Liikenteelliset vaikutukset

- Sujuvoittaa pitkämatkaista TEN-T ydinverkon ajoneuvoliikennettä ja lyhentää matka-aikaa
- Valtatien liikenteen välityskyky paranee oleellisesti ja häiriötilanteet vähenevät
- Nykyinen Vt4 sujuvoituu ja palvelee paremmin maankäyttöä
- Muutokset katuverkkoon pieniä.
- Jalankulun ja pyöräilyn olosuhteet ja turvallisuus paranee
- Liikennettä poistuu onnettomuusalttiimmista kohteista, joten liikenneturvallisuus paranee
- Tiesuunnitelman mukaiset toimenpiteet vähentävät ennustevuonna 2040 noin 0,8 henkilövahinkoon johtanutta onnettomuutta, 0,09 vakavaan loukkaantumiseen johtanutta onnettomuutta ja 0,05 liikennekuolemaa vuodessa.

HANKKEEN VAIKUTUKSET - MAANKÄYTTÖ JA KAAVOITUS

- Ratkaisu on maakuntakaavan ja yleiskaavan mukainen
- Välillä Vaajanvirta – Kanavuori asemakaavassa on tilavaraus uudelle moottoritielinjaukselle , mutta aluevaraus on tarkistetaan vastaamaan tiesuunnitelmaa.
- Kanavuoren ja Mustaniemen alueella tiesuunnitelmaratkaisut edellyttävät myös asemakaavamuutoksen
- Ratkaisu tukee Varassaareen RKY-alueen kulttuuriympäristön säilymistä nykyisellään. Yhteys Tikkutehtaantien kautta voidaan säilyttää.
- Melunsuojaurakenteiden tilantarve vähäistä

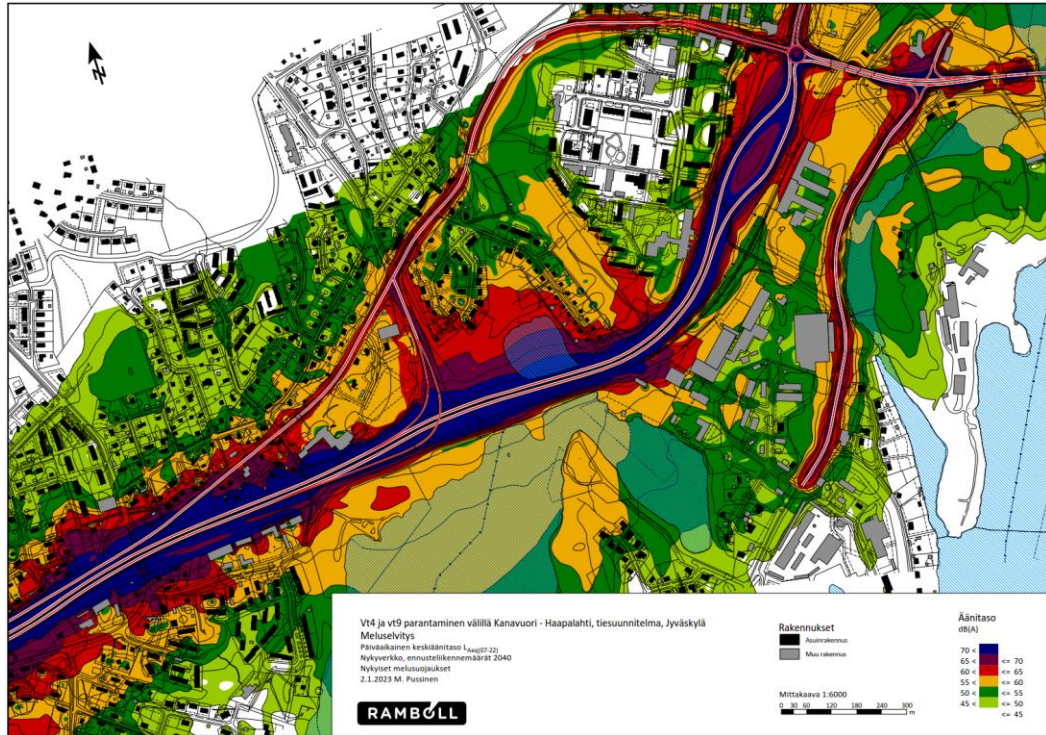
HANKKEEN VAIKUTUKSET - RAKENNETTAVUUS

- Hanke on massaylijäämäinen, johtuen ”rekkaparkin” laajasta kalliioleikkauksesta.
- Pohjanvahvistustarpeet vähäisiä; Haapalahden ja Hupelin kohdalla massanvaihtoa
- Teiden ja katujen kuivatus toteutettavissa pohjavesipinnan yläpuolella => pohjaveden alenemista ei ole odotettavissa.
- Päärata säilyy paikallaan rakentamisen ajan ilman työnaikaisia järjestelyitä. Haitta rataliikenteelle oleellisesti pienempi, kuin yleissuunnitelmavaihtoehdossa.
- Rakentaminen tapahtuu suurelta osin syrjässä liikenteeltä, joten vaikutukset liikenteeseen ovat vähäisiä. Häiriöt kohdentuvat lähinnä vt 4 alku- ja loppujaksoille sekä Vt9 Mustaniemen alueella

HANKKEEN VAIKUTUKSET – MELU 1/3

- Melusuojausten tarve on mallintamalla SoundPlan-ohjelmalla arvioitu tieliikenteen aiheuttama liikennemelu (meluselvitysraportti liitteenä tiesuunnitelman osassa 16T-2).
- Mallinnus on tehty nykytilanteen liikenneverkolle ja – määrälle sekä ennustevuoden 2040 liikenneverkolle ja – määrälle.
- Melusuojauksen tarve on arvioitu Valtioneuvoston päätöksen 993/92 mukaisesti melulle herkkien kohteiden yleisten ohjearvojen perusteella. Asuinalueilla tavoitteena on päiväaikaisen A-painotetun keskiäänitason ohjearvon <55dB saavuttaminen ulkona.
- Meluntorjuntarakenteina on esitetty pääosin meluseiniä ja –kaiteita tilan säästämiseksi.
- Meluvaikutukset rakennetussa ympäristössä nykytilanteeseen verrattuna vähenevät selvästi mittavien melusuojausten ansiosta sekä valtaosan liikenteestä siirtyessä käyttämään uutta tielinjausta, joka sijaitsee pääosin kauempana asutuksesta, kuin nykyinen valtatie.

HANKKEEN VAIKUTUKSET – MELU 2/3



Päivämelu nykyverkolla v. 2040



Päivämelu tiesuunnitelman ratkaisulla v. 2040

HANKKEEN VAIKUTUKSET – MELU 3/3

- Uusien melusuojausten myötä erityiskohteista Vaajakummun koulun alueen melutilanne paranee selvästi nykytilaan verrattuna.
- Melusuojaustenkin toteuttamisen jälkeen melualueelle jää asukkaita, mutta valtaosa näistä on laskentaan mukaan otettujen vanhan tielinjauksen ja poikkiyhteyksien varrella sijaitsevien asuinrakennusten asukkaita.
- Melulle altistuvien määrä:

	55-60dB	60-65db	>65dB
Nykyliikenne v. 2018	61	8	0
Ennusteliikenne v. 2040 suunnitellulla verkolla ilman melusuojauksia	63	12	1
Ennusteliikenne v. 2040 suunnitelluilla verkolla ja melusuojauksilla	44	2	0

AHOLAITA – HAAPALAHTI HANKKEEN MELUVAIKUTUKSET

- Melusuojaustenkin toteuttamisen jälkeen melualueelle jää asukkaita, mutta valtaosa näistä on laskentaan mukaan otettujen vanhan tielinjauksen ja poikkiyhteyksien varrella sijaitsevien asuinrakennusten asukkaita.
- Melulle altistuvien määrä:

Meluvyöhyke $L_{Aeq}(07-22)$	2018 nyk. melusuojaus	2040 nyk. melusuojaus	2040 esitetty melusuoju.
55-60dB	1081	1319	1053
60-65dB	319	464	230
65-70dB	104	94	11
>70dB	1	20	0
Yhteensä	1505	1897	1294

HANKKEEN VAIKUTUKSET - MELUESTEET

Meluseinän perustyyppi A



Meluseinän tyyppi B "Tyrsky" valaistuna



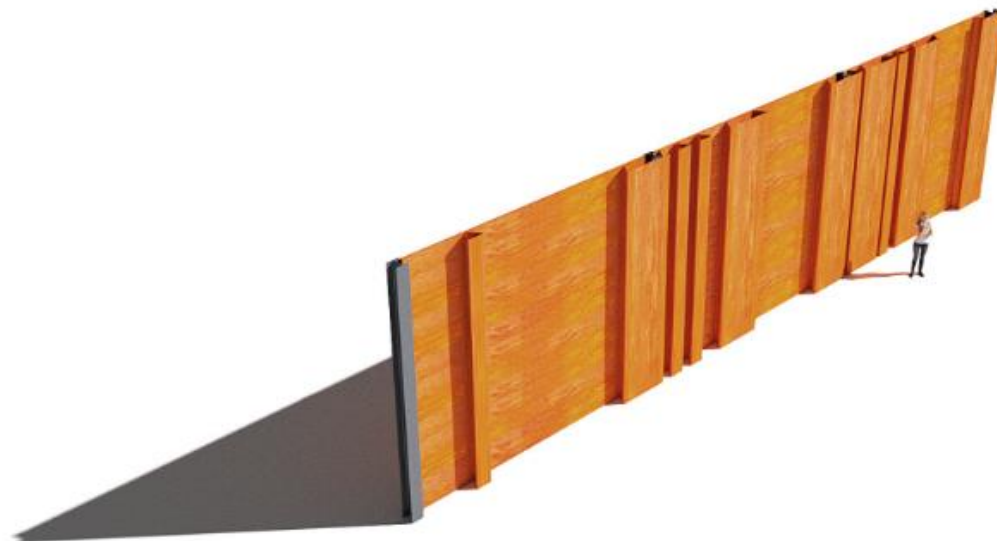
HANKKEEN VAIKUTUKSET – MELUESTEET 1/2

Julkisivun periaatekuva Tyyppi C 1:200



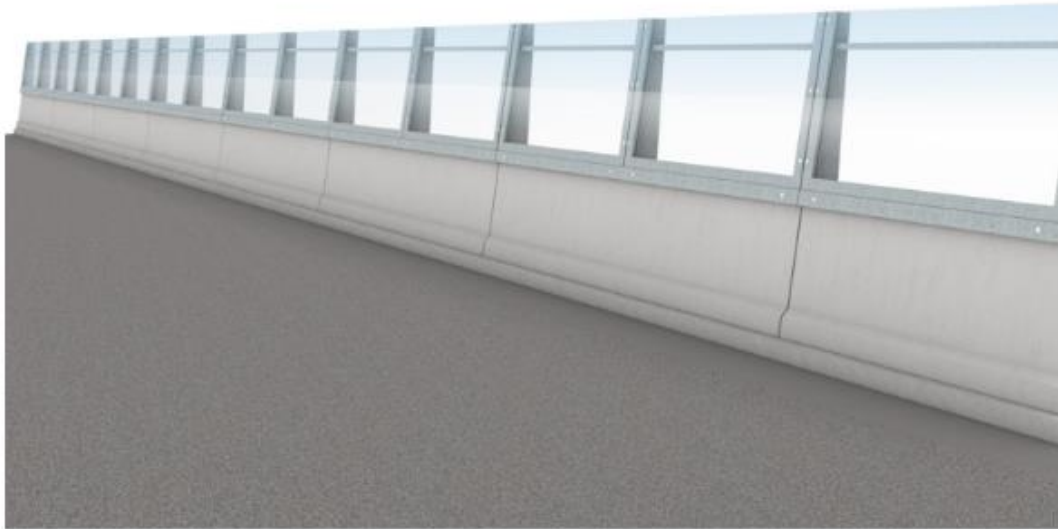
Julkisivun periaatekuva Tyyppi C perforoidulla absorboivalla melukasetilla 1:50

Meluseinän tyyppi C; Va

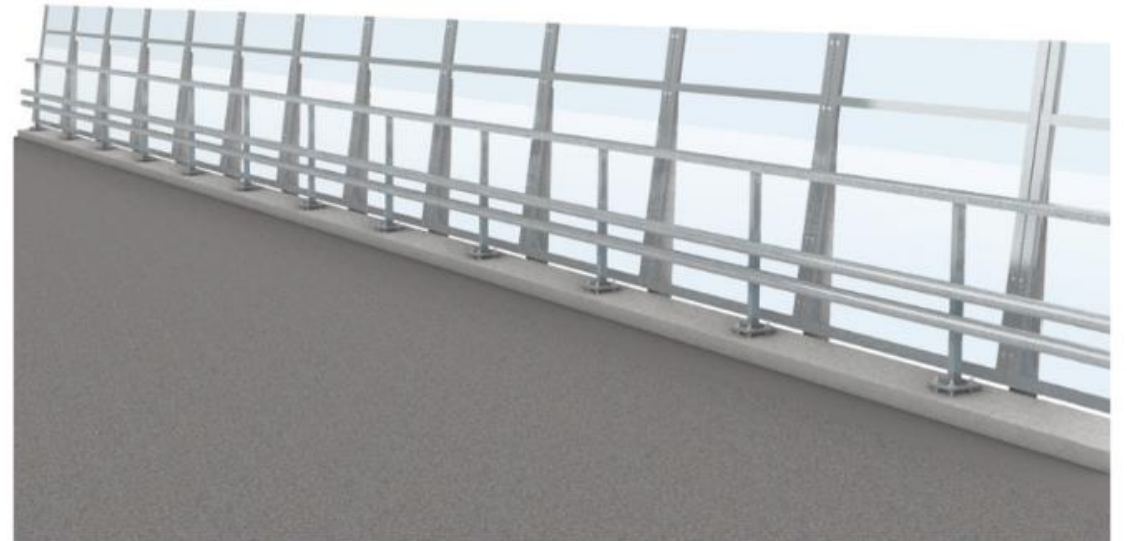


HANKKEEN VAIKUTUKSET – MELUESTEET 2/2

Melukaiteen perustyyppi



Melukaide vesistösiltoilla



HANKKEEN VAIKUTUKSET - HUOMIONARVOISET LUONTOKOhteet 1/2

Liito-oravat

- **Alueella elää lähtötietojen perusteella liito-oravia.** Kesän 2019 maastokartoitusten perusteella aiempien liito-oravahavaintojen alueille sijoittuvat metsäkuviot ovat edelleen liito-oravalle soveltuvia ja nämä metsäkuviot sijoittuvat osittain suunnitellun tielinjauksen alueelle. Mikäli liito-oravan lisääntymis- ja levähdyspaikkoja tai näiden kannalta tärkeitä kulkuyhteyksiä sijoittuu edelleen tielinjauksen alueelle, suunnittelussa tulee ne huomioida, ja ellei tyydyttävään ratkaisuun ole mahdollisuutta, tulee varautua luonnonsuojelulain 49§ mukaiseen **poikkeamismenettelyyn**.

Viitasammakot

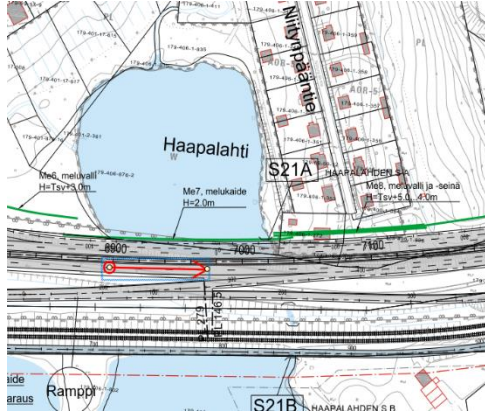
- **Alueella elää lähtötietojen perusteella viitasammakoita** Haapalahden ja Sammallahden pohjukassa. Mikäli lajin lisääntymispaikkoja sijoittuu tielinjauksen alueelle tai sen välittömään läheisyyteen ja tyydyttävään ratkaisuun ei ole mahdollisuutta, suunnittelussa tulee varautua luonnonsuojelulain 49§ mukaiseen **poikkeamismenettelyyn**.

HANKKEEN VAIKUTUKSET - HUOMIONARVOISET LUONTOKOhteet 2/2

Lepakot

- Selvitysalueelle sijoittuu **useita lepakoiden kannalta tärkeitä II-luokan alueita** sekä muita lepakoiden käyttämiä alueita (III-luokan alueet). Tien toteuttaminen edellyttää joidenkin rakennusten purkamista. Purettavien rakennusten osalta lepakoiden lisääntymis- ja päiväpiilopaikat tulee tarkistaa etenkin niillä alueilla, jotka on todettu havaintojen perusteella II ja III-luokan lepakkoalueiksi. Mikäli purettavien rakennusten todetaan olevan lepakoiden päiväpiilopaikkoja tai lisääntymispaikkoja, näiden purkaminen edellyttää luonnonsuojelulain 49§ mukaista **poikkeamislupaa**.

MAISEMAVAIKUTUKSET - HAAPALAHTI

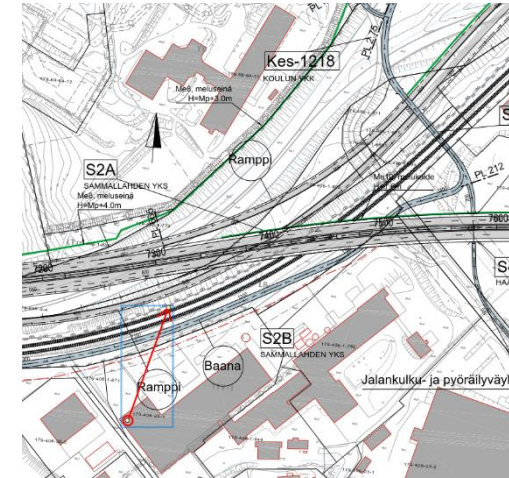


Näkymä
Haapalahden
kohdalta itään



Massiivisella, moottoritietasoisella väylällä on aina merkittävät vaikutukset maisemaan. Väylä muuttaa maisema ja maisemakokemusta pysyvästi ja peruuttamattomasti. Suunnittelualan erityisen voimakas topografia tasoittaa väylän massiivisuutta

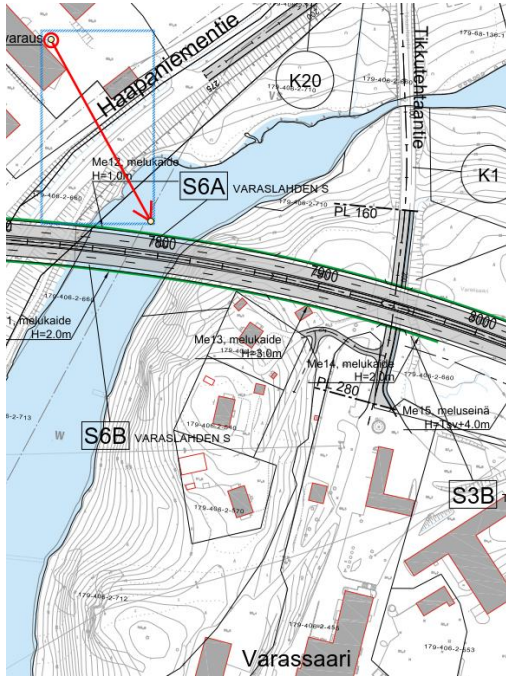
MAISEMAVAIKUTUKSET – VAAJAKUMMUN KOULU



Näkymä
Vaajakummun
koulun suuntaan

Suunniteltu tielinjaus ylittää radan sillalla, jonka korkeusasema on lähellä nykyisen valtatie korkeutta. Silta näkyy selvästi maisemassa, mutta sen merkitys jää maltilliseksi suurmaiseman vahvan topografian vuoksi. Lisäksi tiealueelle sillan viereen on mahdollista istuttaa nykyiseen maapohjaan puustoa, joka ajan kanssa pehmentää sillan vaikutusta. Väylän vaikutusta maisemassa korostaa meluntorjuntarakenteet

MAISEMAVAIKUTUKSET – VARASLAHTI

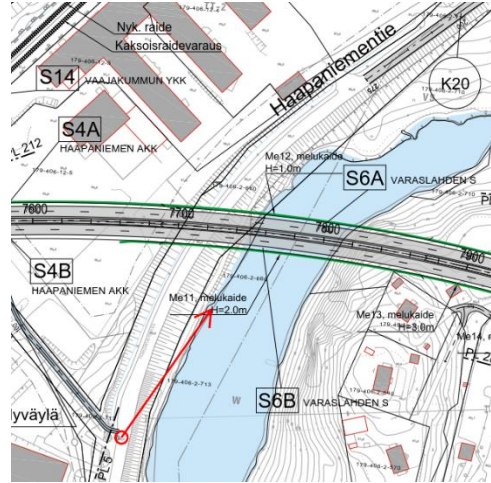


Näkymä Poikolanmäen suuntaan



Väylä ylittää Varaslahden pitkällä sillalla, jonka korkeus nykyisestä maanpinnasta rannoilla on noin 5m. Sillan korkeusasema maisemassa on nykyisen puuston runkojen puolessavälissä, eli silta sijoittuu maisemassa tukeutuen vahvaan topografiaan ja puuston suojaan eikä alista maisemaa. Silta näkyy sekä vesimaisemaan, että Haapaniementien käyttäjälle ja sen arkkitehtuuriin on kiinnitetty erityistä huomiota.

MAISEMAVAIKUTUKSET - HAAPANIEMENTIE

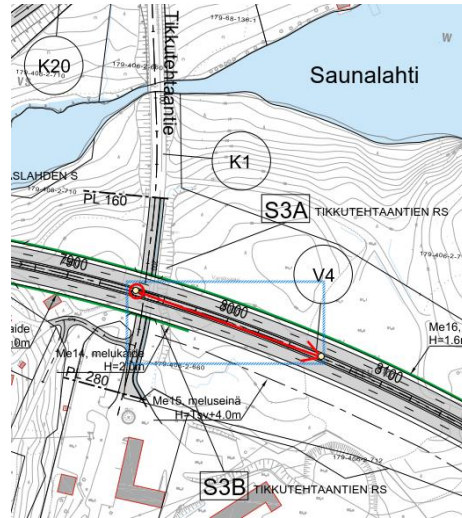


Näkymä
Haapaniementieltä



Haapaniementie ylitetään sillalla siten, että tie kulkee sillan alla nykyisessä tasauksessaan. Varaslahden rantamaisema ei muutu.

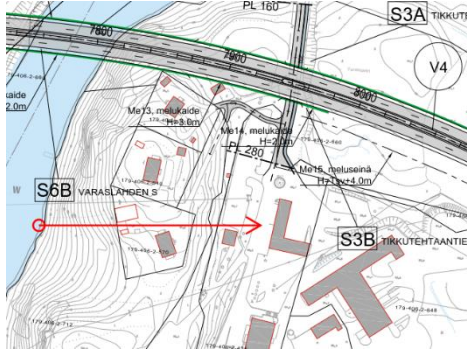
MAISEMAVAIKUTUKSET – TIKKUTEHTAANTIE



Näkymä
Tikkutehtaantien
kohdalta itään



MAISEMAVAIKUTUKSET- VARASSAARI 1/2



Näkymä
Varassaareen

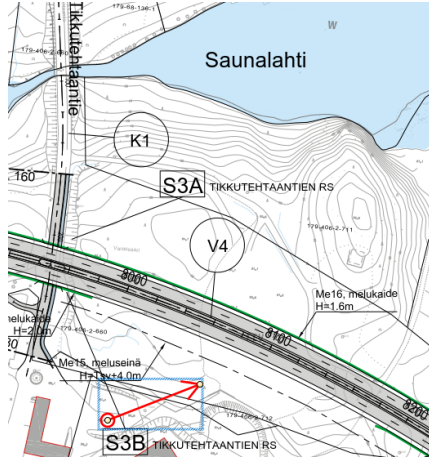


RAMBOLL

Finnmap
Infra

Varassaaren puolella väylä pengertyy rantaan ja ylittää Tikkutehtaantien matalalla penkereellä niin, että katu **voi jäädä nykyiselle paikalleen ja jokseenkin nykyiseen tasaukseensa**. Saapuminen historialliseen teollisuusmiljööseen ei kohtuuttomasti muutu. Tikkutehtaan vanha piippu näkyy maamerkkinä väylälle.

MAISEMAVAIKUTUKSET - VARASSAARI 2/2

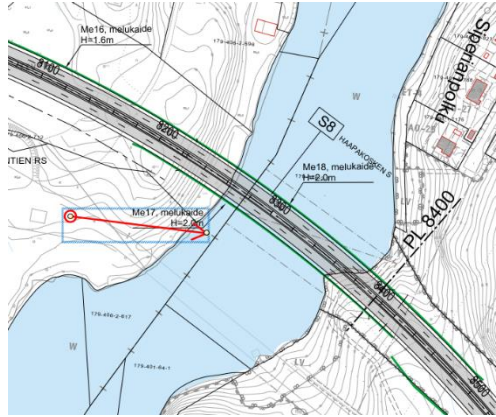


Näkymä
Varassaaresta



Varassaaren väylä ylittää matala penkereellä, jonka vaikutukset luontoon ja maisemaan ovat maltillisia. Meluseinä korostaa teollisuusalueen omaleimaisuutta.

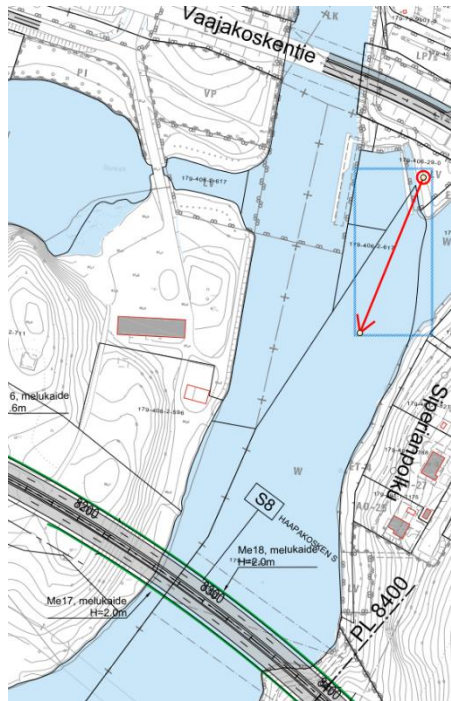
MAISEMAVAIKUTUKSET – VAAJANVIRTA 1/3



Näkymä
Vaajanvirran
sillalle



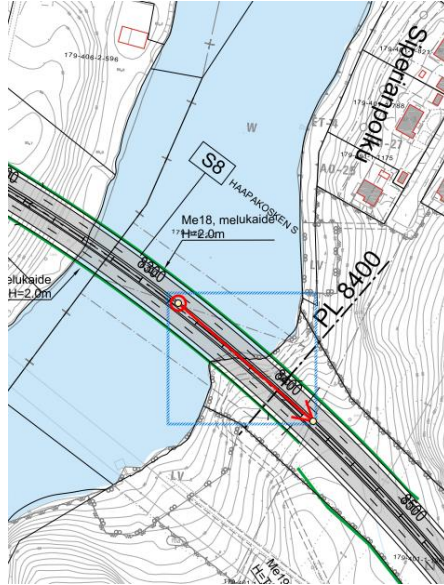
MAISEMAVAIKUTUKSET - VAAJANVIRTA 2/3



Vaajanvirran silta
katsottuna
nykyiseltä vt4:ltä



MAISEMAVAIKUTUKSET - VAAJANVIRTA 3/3



Näkymä
Vaajanvirran
sillalta Hupelin
suuntaan



HANKKEEN VAIKUTUKSET – POHJA- JA PINTAVEDET

- Suunnittelualueella ei ole luokiteltuja, merkittäviä pohjavesialueita.
- Suunniteltu valtatie tasaus ei ulotu pohjavesipinnan alapuolelle, joten tien rakentamisella ei pääsääntöisesti ole vaikutusta pohjavesien pinnan tasoon.
- Huvikujan alueella on lähteitä ja joitakin nykyisiä kaivoja, joissa rakentaminen saattaa vaikuttaa vesitasoon. Kyseiset kiinteistöt liitetään rakentamisen yhteydessä kunnalliseen vesijohtoverkkoon.
- Sadanta kohdistuu pääosin nykyiseen maastoon (pinnoitettua väylää lukuun ottamatta), imeytyy ja auttaa hulevesien määrän hallinnassa. Hulevesiä ei tarvitse pumpata, vaan ne voidaan painovoimaisesti johtaa tiealueelta.
- Vesistöihin johdettavien hulevesien laadun parantamiseksi tehdään viivytyksaltaita.
- Silloilta muodostuvat hulevedet voidaan hallitusti kerätä ja ohjata siltojen alla maastoon korvaamaan siltojen alle jäävää katvetta

JATKOSUUNNITTELU

- Suunnitteluaineisto löytyy [suunnittelukonsultin internetsivulta](#):
- Palautteita ja mielipiteitä suunnitelmasta voi jättää **26.4.2023** asti.
 - Internet-sivujen karttapalautejärjestelmän kautta
 - Sähköpostilla: kari.komi@ely-keskus.fi ja seppo.parantala@ramboll.fi
- Yleisötilaisuuden videotallenne ja kooste kysymyksistä ja vastauksista lisätään internetsivuille.
- Tiesuunnitelmat asetetaan nähtäville alkukesästä 2023 jolloin siitä voi jättää virallisia muistutuksia
- Tiesuunnitelmat pyritään saamaan lain (LjMTL*) mukaiseen hallinnolliseen käsittelyyn syksyllä 2023.

KARTTAPALAUTEJÄRJESTELMÄ

- Tiesuunnitelmista voi antaa palautetta karttapalautejärjestelmässä **12.4-26.4.2023**
- Linkki karttapalautejärjestelmään löytyy hankesivuilta
- Kartalla on esitetty
 - suunnitellut ajoneuvoliikenteen väylät keltaisella
 - jalankulku- ja pyöräilyväylät pinkillä
 - melusuojuukset sinisellä
- Kirjallista palautetta voi lähettää myös sähköpostilla kari.komi@ely-keskus.fi ja seppo.parantala@ramboll.fi

Anna palautetta

Liikuta ja zoomaa karttaa ensin niin, että saat näkyviin kohdan, josta haluat antaa palautetta. Saat suurennettua tai pienennettyä karttaa hiiren rullalla tai sivun vasemmasta yläkulmasta löytyvillä +/- merkeillä.

Taustakartan saat vaihdettua ilmakehuun oikeassa yläkulmassa olevasta kuvakkeesta.

Valittuasi karttamerkintäsymbolin voit vielä siirtää karttanäkymää hiirellä raahaamalla. Karttamerkintäsymbolin voit sijoittaa haluamaasi kohtaan kartalle hiirtä klikkaamalla. Kirjoita palautteesi. Vastauksesi tallentuu, kun painat Tallenna.

Voit lisätä karttamerkintöjä niin monta kuin haluat. Voit poistaa merkintäsi tai muokata vastaustasi klikkaamalla merkintää kartalla.

Mobiilikäyttäjänä saat kartan näkyviin alarivin keskimmäisestä symbolista. Zoomaa ensin kartalla siihen kohtaan, josta haluat antaa palautetta ja valitse vasta sen jälkeen haluamasi pistetyökalu

Kehitysehdotus 🗨️

Muu kommentti 📍

— Tielinjaus
— Jalankulku- ja pyöräilyväylä
— Junarata
— Meluaita / melukaide

2 / 4

E1 HAAPALAHDEN ERITASOLIITTYMÄ

LISÄTIETOJA

Suunnittelijat:

Ramboll Finland Oy

Seppo Parantala (suunnitteluryhmän projektipäällikkö), puh. 040 844 1912

Finnmap Infra Oy

Niko Janhunen (osaprojektin vastuuhenkilö) p. 040 763 8134

Tilaaja:

Keski-Suomen ELY-keskus, **Kari Komi**, puh. 040 755 7050

Jyväskylän kaupunki

Tapio Koikkalainen, puh. 014 266 7594

Lisätietoa: [Väyläviraston sivuilta](#) ja [suunnittelukonsultin sivuilta](#)



TIESUUNNITELMIIN LIITTYVÄ ASEMAKAAVOITUS

Tiesuunnitelman yleisötilaisuus 12.4.2023

Asemakaava-arkkitehti Reijo Teivaistenaho

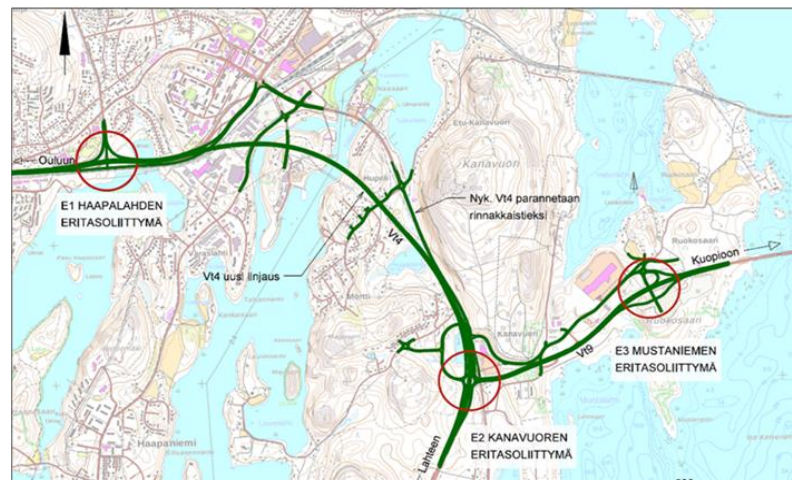
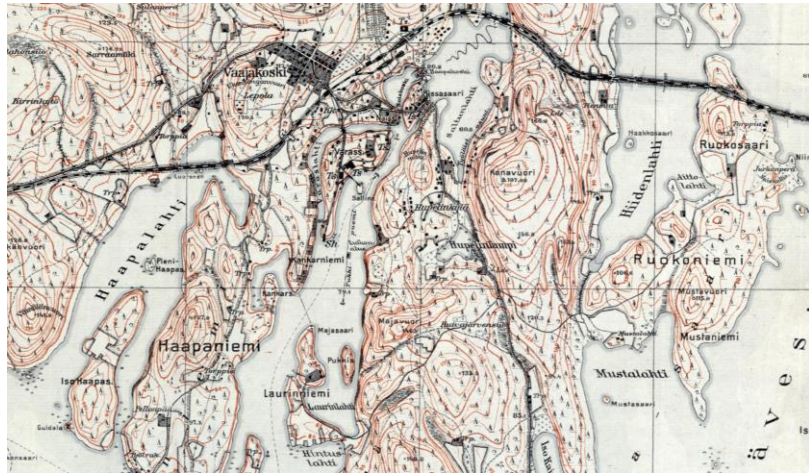
Jyväskylän kaupunki

VALTATIEN 4 JA 9 PARANTAMINEN HAAPALAHTI - RUOKOSAARI, ASEMAKAAVAN MUUTOS JA LAAJENNUS

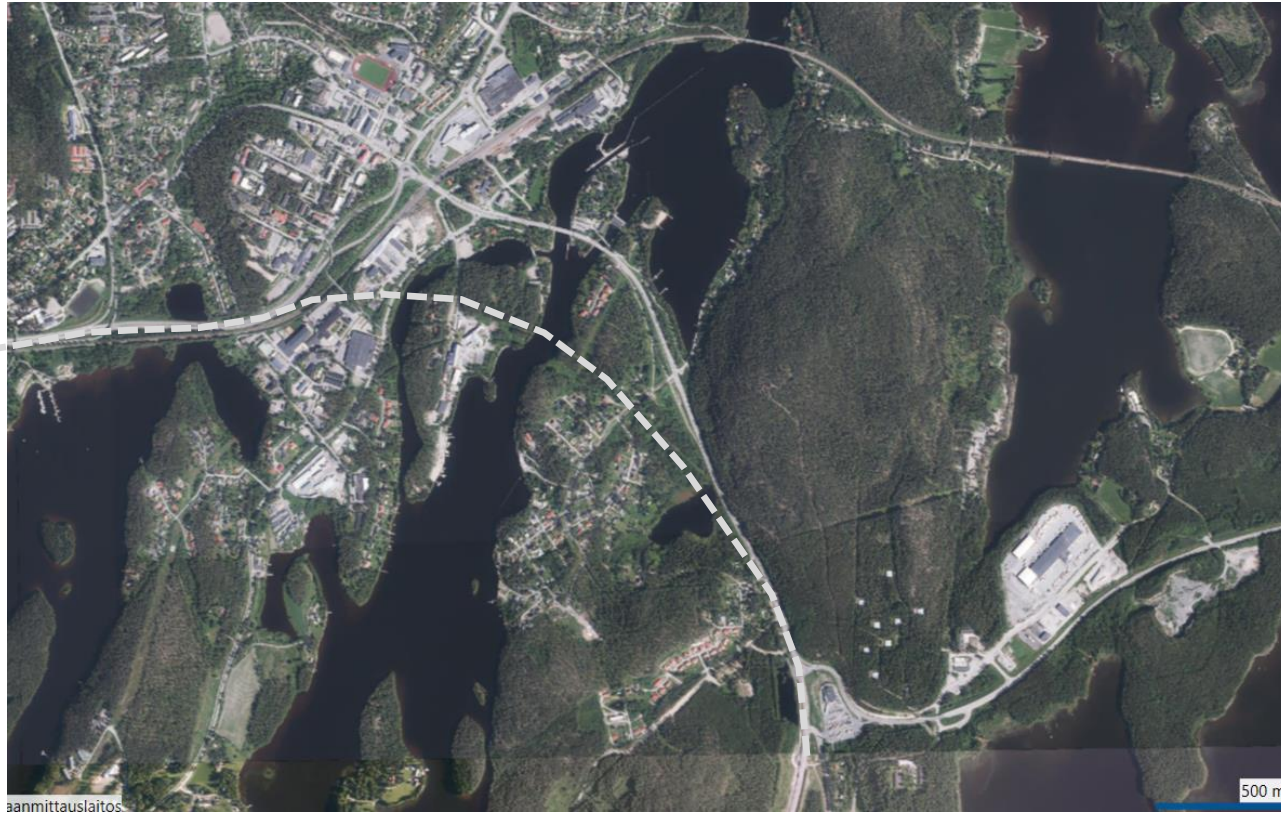
- **Vt 4 parantaminen Vaajakosken kohdalla (Vaajakosken ohitustie)**
 - Ruokosaari-Kanavuori-Varassaari-Haapalahti
 - Tarkoitus on luoda asemakaavalliset edellytykset valtatie parantamiseksi
 - Asemakaava laitettu vireille KSML 18.6.2021
 - Asemakaavaluonnos oli nähtävänä 28.6.-11.8.2022

- Aholaita-Haapalahti (melu)

VAAJAKOSKEN OHITUS 1920-20X0



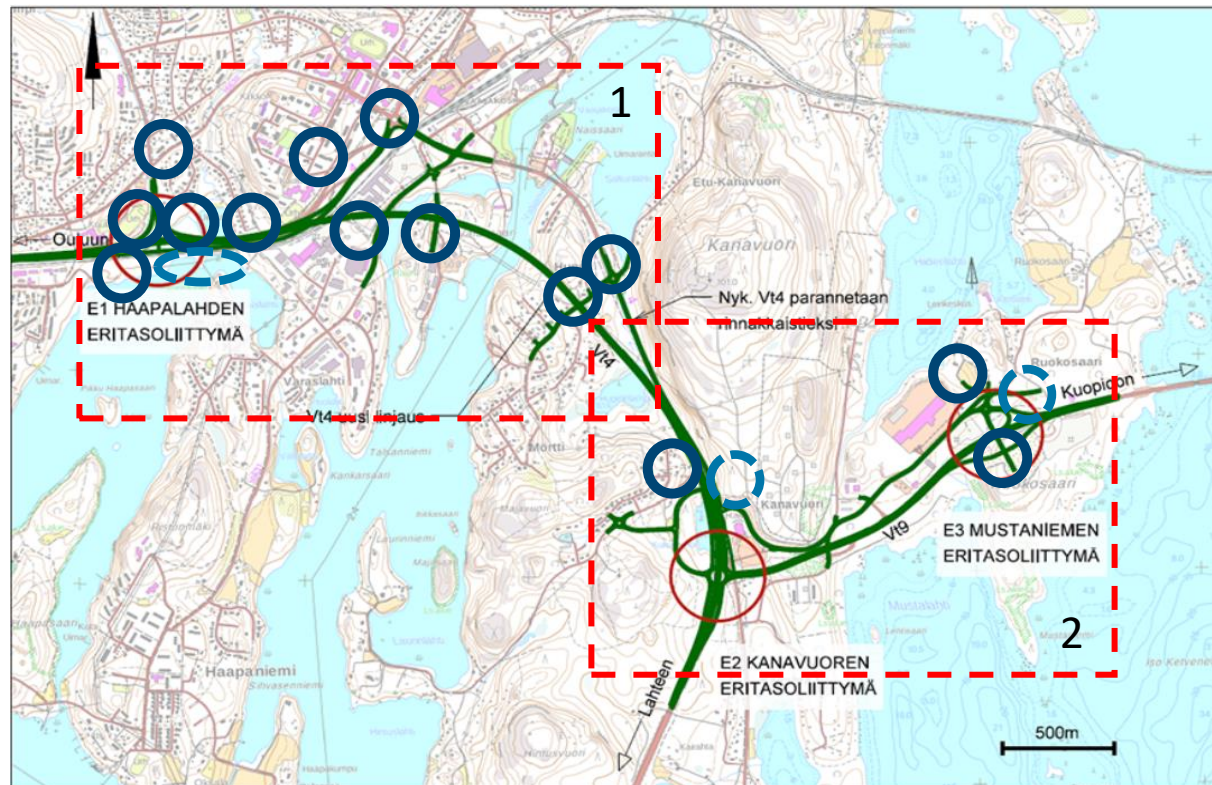
ORTOKUVA 2021



Ortoilmakuva suunnittelualueesta ja sen lähiympäristöstä. Suunnittelualue sijoittuu osin tiiviiseen rakennettuun ympäristöön, osin melko rakentamattomaan ympäristöön. Tie ylittää (Päijänteen) vesistön kahdesta kohtaa.

ASEMAKAAVAT/OHITUSTIE

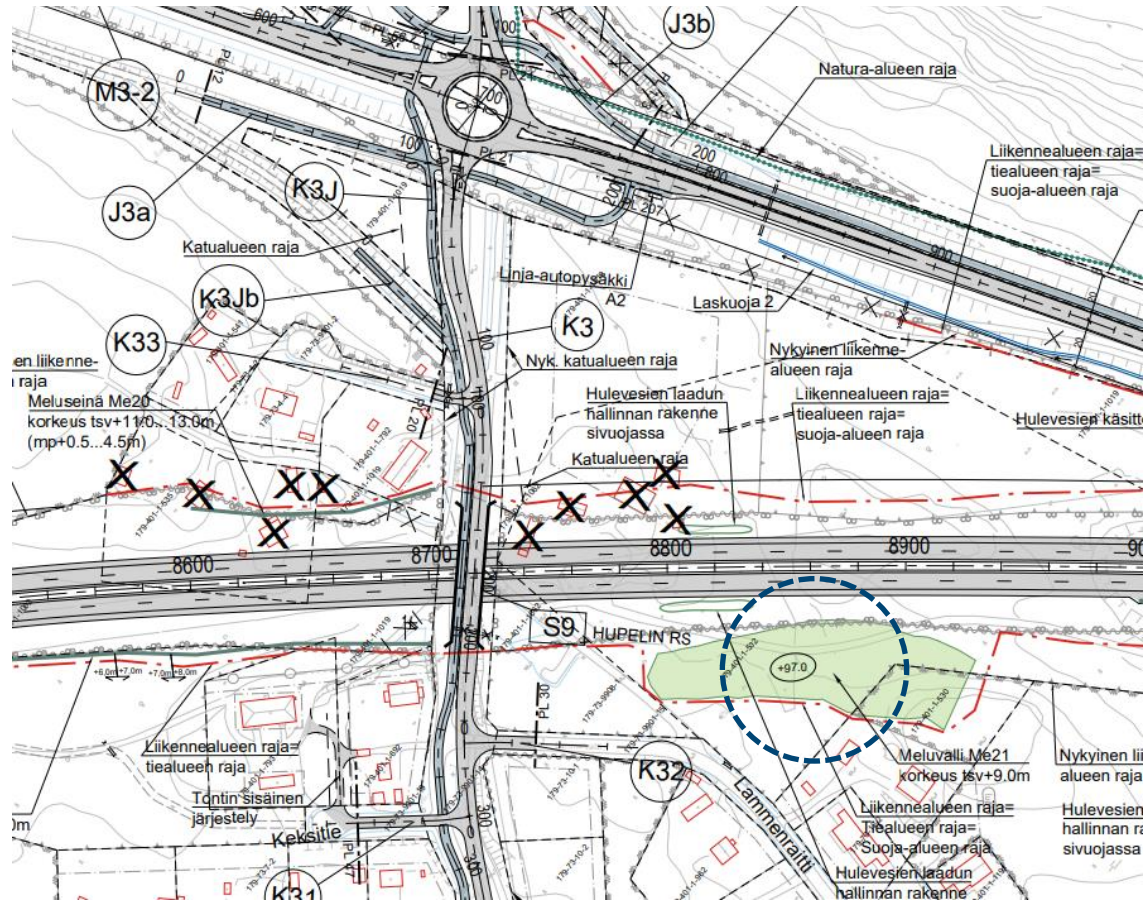
- Kaavamuutoksia monessa kohdassa ja mahdolliset kaavalaajennukset



- Kaavamuutos
- Laajennus

ESIMERKKI HUPELI

■ Hupeli



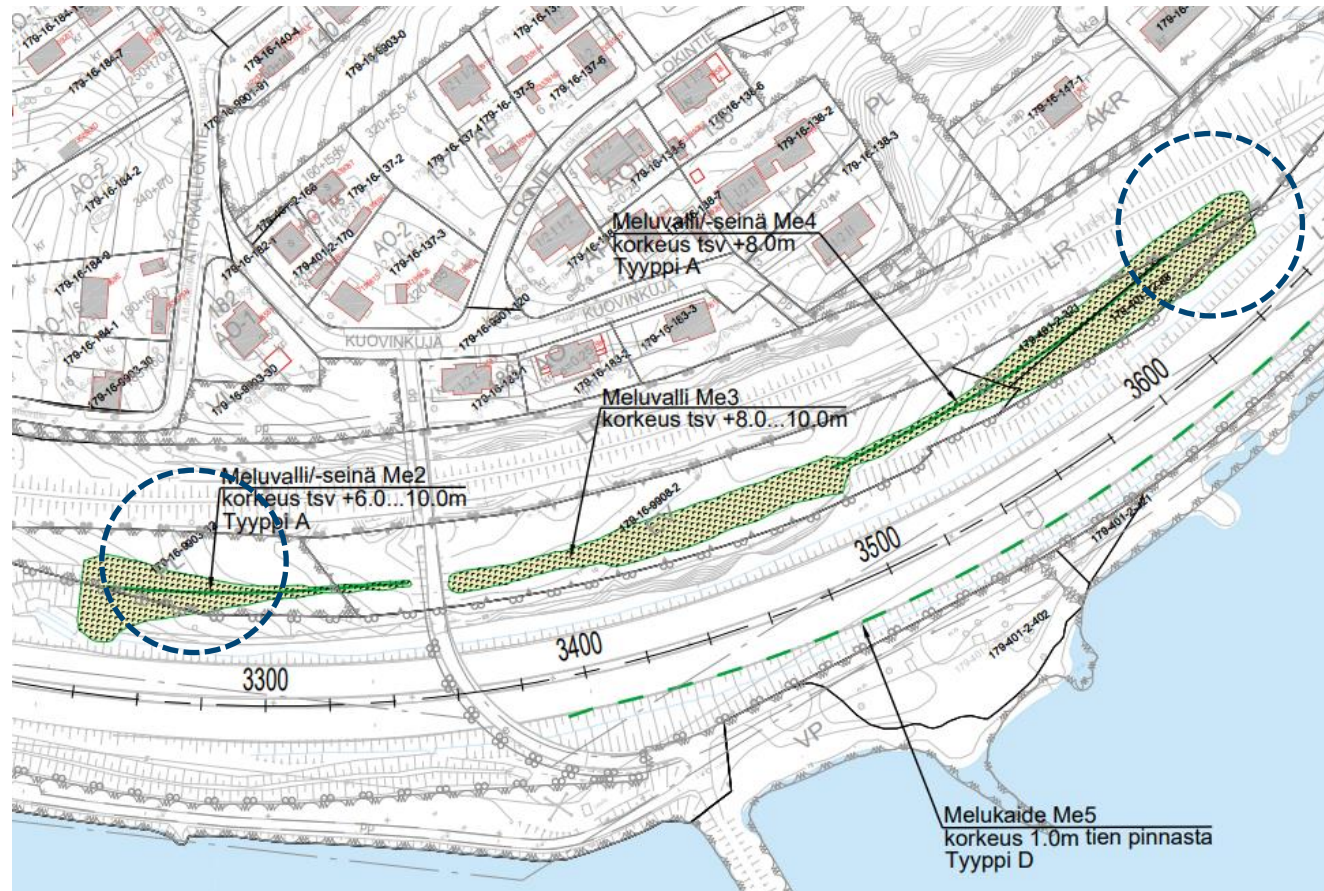
ASEMAKAAVAT MELURAKENTEET

- Postimerkkiasemakaavat
- Melunsuojarakenteiden tulee mahtua tiealueelle
- Huolto



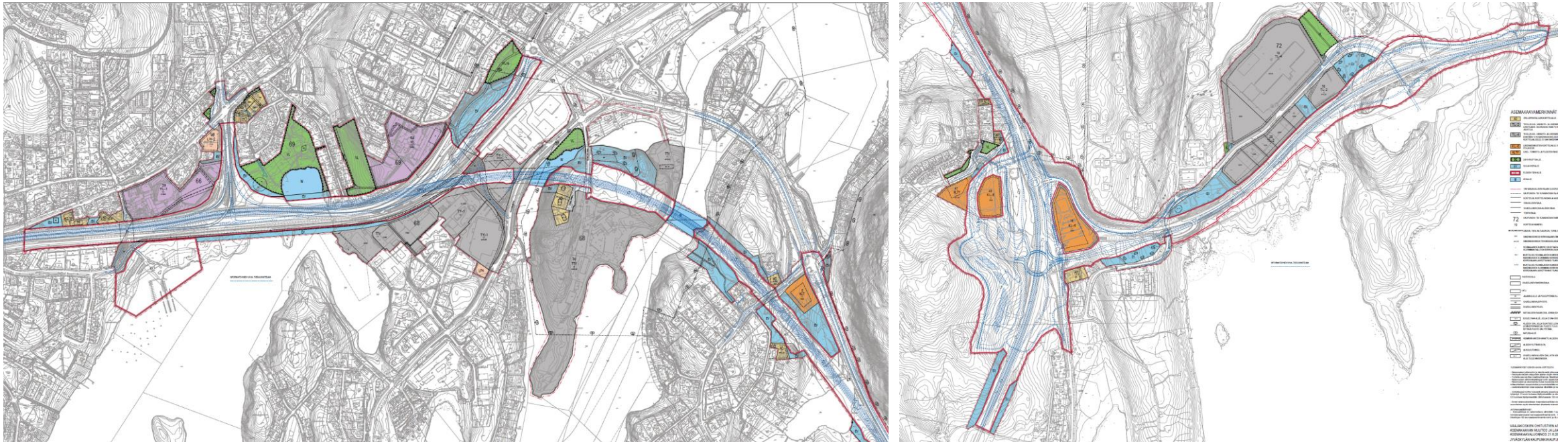
ESIMERKKI HALSSILA

■ Halssila



ASEMAKAAVALUONNOS, OHITUSTIE

- Asemakaavaluonnos ollut nähtävänä alkusyksystä 28.6.-11.8.2



ASEMAKAAVOJEN ETENEMINEN

- Ohitustien asemakaava tai asemakaavat ehdotusvaiheeseen kesällä 2023
 - Kaupunkirakennelautakunta 13.6.2023
 - Nähtävänä 8/2023 loppupuolelle
- Melunsuojarakenteiden tarvitsemat kaavat vuoden 2023 aikana

- Kaavoituksen kotisivut: <https://www.jyvaskyla.fi/kaavoitus/>
- Ohitustien asemakaavan kotisivut: <https://www3.jkl.fi/kaavoitus/kaava.php/id/1115>

Osallistuminen

- Suunnitteluaineisto löytyy hankesivun kautta <https://vayla.fi/vt-4-vaajakosken-kohdalla>
- Palautteita ja mielipiteitä tiesuunnitelmista voi jättää **26.4.2023** asti.
 - karttapalautejärjestelmän kautta, linkki hankesivuilla
 - Sähköpostilla: kari.komi@ely-keskus.fi ja seppo.parantala@ramboll.fi
- Yleisötilaisuuden videotallenne ja kooste kysymyksistä ja vastauksista lisätään internetsivuille.
- Hankkeen **postituslistalle** voi liittyä hankesivuilla olevan linkin kautta

Seuraavaksi

Mahdollisuus antaa
palautetta ja
keskustella karttojen
äärellä

Kiitos etäosallistujille!

