



Väylävirasto
Trafikledsverket

Haitalliset vieraslajit Väyläviraston ohjeissa väyläviraston ympäristöpäivä 12.10.2021

Marketta Hyvärinen

12.10.2021

Esityksen sisältö

- Maantie- ja rataverkon tunnuslukuja
- Vieraslajitilanne maantie- ja rataverkolla
- Vieraslajit radanpidon ympäristöohjeissa
- Vieraslajit maanteiden viherohjeessa
- Torjuntatoimien edellytyksistä

Tiet lukuina

Maanteitä
78 000 km

Moottoriteitä
890 km

Kävely- ja
pyöräliikenteenväyliä
6 000 km

Henkilöliikenteestä
90 %
ja tavaraliikenteestä
63 %
kulkee kumipyörillä

Teillä kuljetetaan
270
miljoonaa tonnia
tavaraa.

Linja-autoilla
tehdään
352
miljoonaa matkaa,
joista
80 %
kaupunkiseuduilla

Katuverkon pituus
26 000 km
Yksityisteitä
350 000 km

Rautatiet lukuina

Pääradoilla on

2500

tasoristeystä,

45

tunnelia,

350

henkilö- ja tavara-
liikenteen
liikennepaikkaa

Rautateiden
henkilöliikent
eessä tehtiin

85,7

miljoonaa matkaa

ja tavara-
liikenteessä
kuljetettiin

38,4

miljoonaa tonnia

Suomen
rataverkon pituus
on noin

6000

kilometriä, josta

90 %

yksiraiteista.

Sähköistety
n radan pituus

3284

ratakilometriä

Nopeaa
rataverkkoa,
eli nopeus yli

160 km/h
on

1059

ratakilometriä

Maantieverkko – kurtturuusu ja komealupiini

- Kurtturuusu
 - Istutetuista kurtturuusuista olemassa kohtalaisen hyvät tiedot hoitourakoiden 5-v. kierron mukaan
 - V. 2020 arvioitu kurtturuusun torjunnan kustannuksiksi 5 – 7,5 M€ ilman jätekustannuksia, jätekustannukset huomioituna kustannus on suuruusluokkaa 50 M€
 - Yksittäisiä torjuntia on tehty eri puolilla maata, lähinnä hankkeiden yhteydessä; jätteen vastaanotto ongelmana
- Komealupiini
 - Komealupiinin pieniä esiintymiä on inventoitu Pohjois-Suomessa, muualla vähän
 - Kattavasta inventoinnista ei ole kustannusarviota, mutta olisi merkittävä
 - Komealupiinin pieniä esiintymiä niitetty kohdennetusti Pohjois-Suomessa

Rataverkko – kurtturuusu ja komealupiini

- Esiintymistieto hyvin puutteellista molemmista lajeista
- Kyselyllä ja hankesuunnitelmatarkastelulla koottu tietoja v. 2020
- Kurtturuusua istutettuna liikennepaikoilla (asema-alueet), ja ratavarsille levinneenä
- Kurtturuusun poiston kustannukset suuruusluokkaa 1,2 M€ (ilman kuljetus- ja jätekustannuksia)
- Komealupiiniesiintymiä enemmän kuin kurtturuusua

Vieraslajit Väyläviraston ohjeissa



Radanpidon ympäristöohje

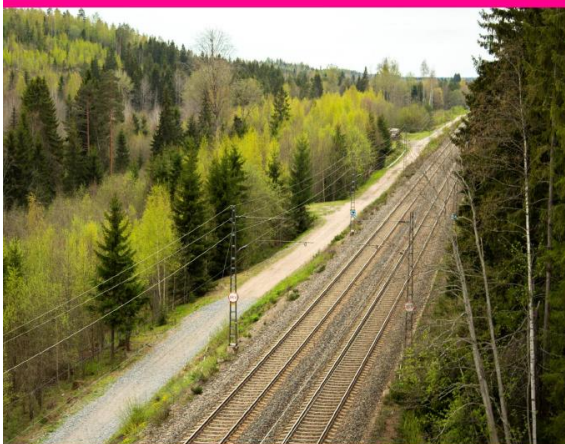


RATO 20 Ympäristö ja rautatiealueet ja Radanpidon ympäristöohje

Kunnossapidon tiivistelmä



Ratatekniset ohjeet (RATO) osa 20 Ympäristö ja rautatiealueet



Viherrakentaminen ja -hoito tieympäristössä



Radanpidon ympäristöohjeistus – päivitetyt ohjeet voimaan 1.12.2021

- **RATO 20 Ympäristö ja rautatiealueet** poikkeaa asioiden käsittelytavaltaan jonkin verran muista ratateknisistä ohjeista. Se on laaja ohjekokonaisuus, joka sisältää yksityiskohtaisten suunnitteluohjeiden lisäksi yleisiä ohjeita ympäristönäkökulman huomioon ottamiseksi radanpidossa.
- **Radanpidon ympäristöohje** sisältää ohjeistuksen eri suunnittelutasoilla laadittavista selvityksistä ja käytettävistä aineistoista, sekä rakentamisen ja kunnossapidon aikana huomioitavista asioista, sekä tarvittavista luvista ja ilmoituksista.
- **Kunnossapidon tiivistelmä** on päivitetty siten, että se kattaa nyt molempien pääohjeiden kunnossapitoa käsittelevät asiat. Sen uusi nimi on Ratatekniset ohjeet (RATO) osa 20 Ympäristö ja rautatiealueet ja Radanpidon ympäristöohje – Kunnossapidon tiivistelmä.

Vieraslajit radanpidon päivitetyissä ympäristöohjeissa

- Vieraslajiesiintymät radanpidon eri vaiheissa
 - RATO 20:ssä ja Radanpidon ympäristöohjeessa käsitellään vieraslaajikasveja ja siruetanalajeja.
 - Suunnitteluvaiheissa esiintymät selvitetään luontoselvityksen yhteydessä tai erikseen ja suunnitellaan leviämistä ehkäisevät toimenpiteet, kuten pintamaiden käsittely ja sijoittaminen.
 - Rakentamisvaiheessa olennaista ehkäistä lajien leviämistä pintamaiden mukana. Käytetään alueen omia pintamaita ja puhtaita maa-aineksia.
 - Kunnossapidossa havaittujen esiintymien tiedot toimitetaan rataisännöitsijälle (+ tietojärjestelmään)
 - Torjunnassa pyritään koko kasvuston yhtäaikaiseen torjuntaan mahdollisimman varhaisessa vaiheessa. Toimet raportoidaan Väylävirastolle.

Vieraslajit maanteiden päivitettävänä olevassa viherohjeessa (Viherrakentaminen ja –hoito tieympäristössä, 2014)

- Ohjeessa tarkoitus esitellä säädökset ja hallintasuunnitelmien periaatteet sekä vieraslajijätteen käsittely nykytiedon mukaan.
- Kuvataan torjunnan menetelmiä tieympäristössä yleisille vieraslajeille: jättiputket, jättipalsami, komealupiini, kurttturuusu, isot tatarlajit, alaskanlupiini ja espanjansiruetana.
- Suunnitteluvaiheissa selvitykset, vaikutusten arviointi ja torjuntatoimenpiteet.
- Rakentamisvaiheessa tarvittaessa täydennysinventointi, tehdään maastokatselmus ja pintamaiden käsittely järjestetään. Takuuaikana tehdään seuranta.
- Hoitourakoiden valmisteluvaiheessa inventoidaan kurttturuusut ja muista lajeista kootaan tiedot erillisen, kehitettävän ohjeistuksen mukaan. Toimenpidetarpeet määritellään ja sisällytetään hoitourakan kilpailutusasiakirjoihin. Uusien esiintymien torjunnasta sovitaan erikseen tilaajan ja urakoitsijan kesken.

**Kurtturuusun ja
komealupiinin
ohjelmoitu torjunta
maantie- ja
rataverkolla
edellyttää:**

- Alueellisten
toimenpidesuunni
telmien laadintaa**
- Jäteongelman
ratkaisemista**



Väylävirasto
Trafikledsverket





Väylävirasto
Trafikledsverket