

MARIEHAMNLEDEN (8,2 M)

FARLEDSDATA

Farledsdragning och utmärkning: Farleden börjar S om Nyhamn vid farleden Åbo-Stockholm (9,0 m) eller SV och S om Marhällans fyr. De tre grenarna går samman V om Korsö och fortsätter till Mariehamns hamn. Längd från Nyhamn ca 18,5 km/10 nm. 7 linjer. Längd från Marhällan ca 10,5 km/5,7 nm. 6 linjer. Kardinalutmärkning. Belyst.

Dimensionering: Dimensionerande fartyg: bilfärja. Leddjupgående 8,2 m, ramat djup (MW2000) -9,2 m. Minimibredd 200 m. Dimensionerande fart 13,0 knop.

Ankringsområde: Ankring och omkörning i farledens yttre del NO om Skogsö. Ett inre ankringsområde finns i hamnen. Kardinalutmärkning. Området används också som svängbassäng.

NAVIGERBARHET

Navigationsförhållanden: Farledens yttre del är oskyddad för S-V vindar. Farleden fortsätter V om Korsö i skydd av skärgården och fastland till Mariehamns hamn.

Isförhållanden: Farleden är ofta öppen om vintrarna eller har endast av ett tunt istäcke.

REKOMMENDATIONER (farled och hamn)

Fart: I inre hamnen gäller en fartbegränsning på 12 km/h.

Vindmätare: På Korsö.

TRAFIKSERVICE

Lotsning: e-post: pilotorder.west@finnpilot.fi. Beställningsblankett: www.pilotorder.fi.
Tel.: +358 20754 6153, fax: +358 20754 6163. Lotsplatser: Marhällan 60°01,3' 19°50,3', lotsled 10,5 km; Nyhamn 59°56,5', 19°57,5', lotsled 18,5 km.

VTS: Archipelago VTS, VHF kanal 71. Tel. 020 448 6521 fax 020 448 6434.

Bogserhjälp: Privatägda bogserbåtar vid behov.

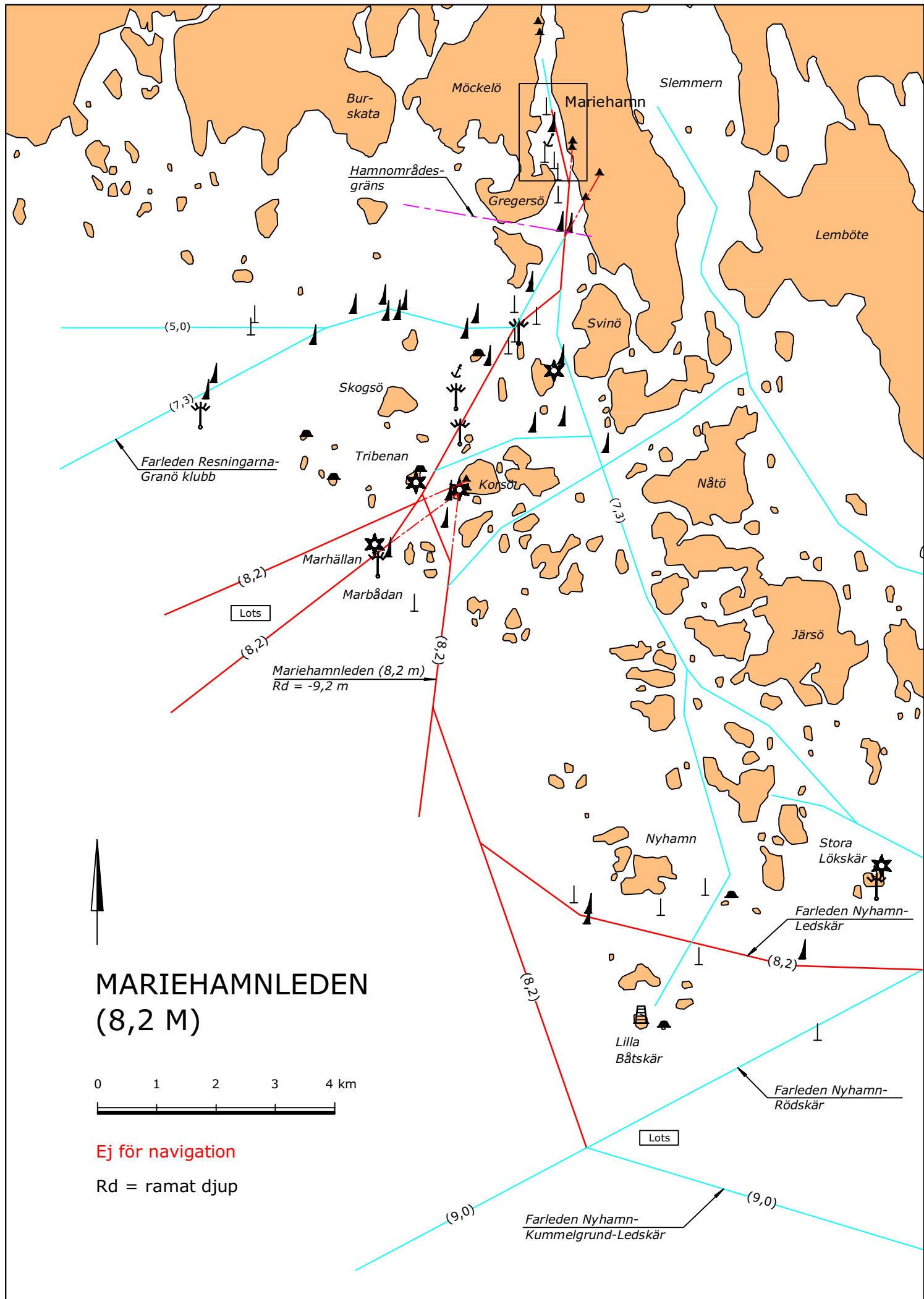
HAMNEN

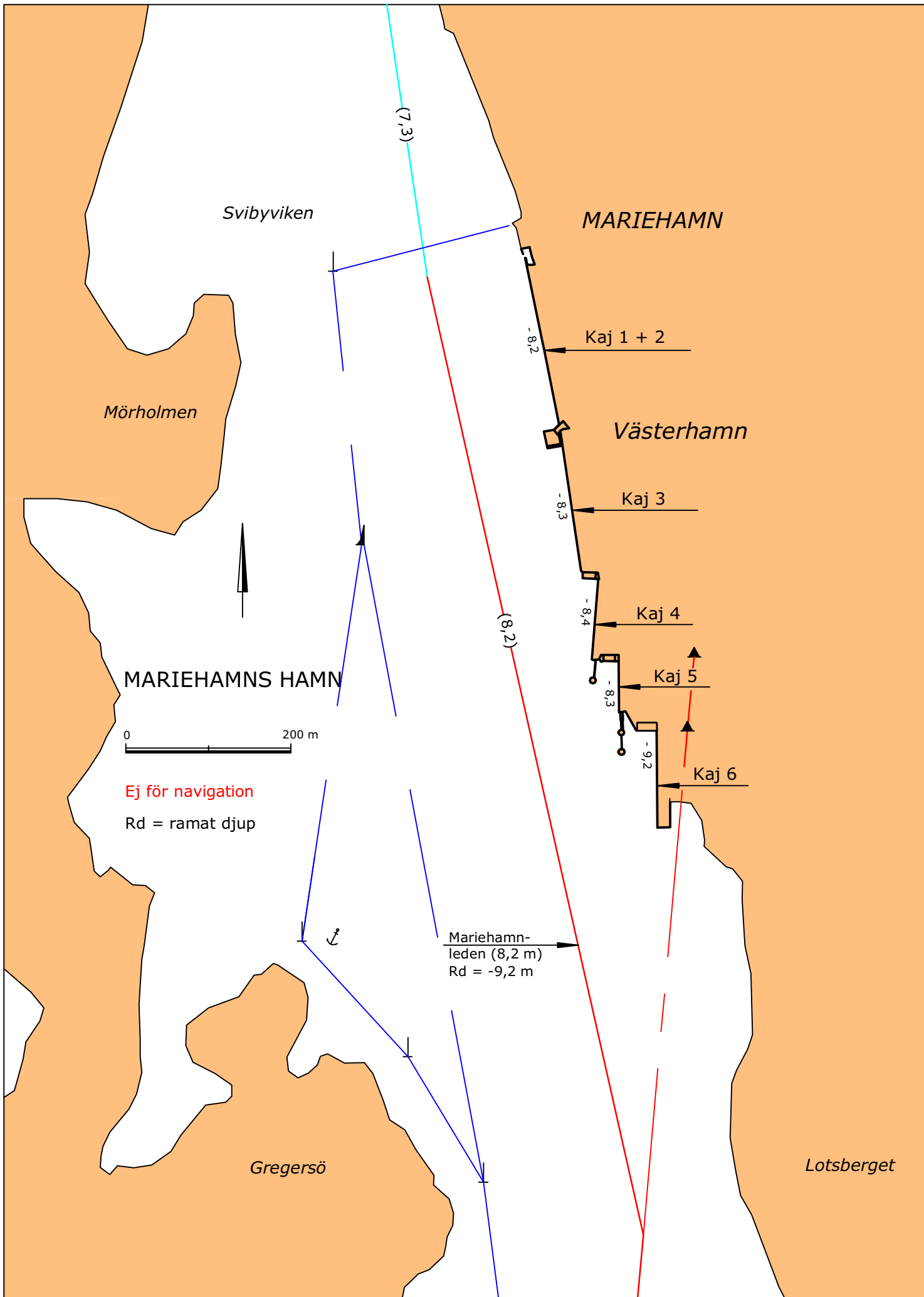
Kajer: *Västerhamn*; Kajerna 1 och 2, längd 250 m, djup 8,2 m; kaj 3, längd 205 m, djup 8,3 m, ro/ro ramp; kaj 4, längd 156 m, djup 8,4 m, ro/ro-ramp; kaj 5, längd 140 m, djup 8,2 m, ro/ro-ramp; kaj 6, längd 150 m, djup 9,2 m, ro/ro-ramp.
Klinskajen: längd 30 m, leddjupgående 5,0 m (utanför kartan).

Lasthantering: Kranar.

Hamnbassäng: Max. djupgående -9,2 m, max. fartygslängd ca 270 m beroende på navigerbarheten.

Hamn: Mariehamns hamn tel. +358 18 531 470 fax +358 18 531 479
hamndirektör Jan Sundström





Svibyviken

MARIEHAMN

Mörholmen

Västerhamn

MARIEHAMNS HAMN

0 200 m

Ej för navigation
Rd = ramat djup

Kaj 1 + 2

Kaj 3

Kaj 4

Kaj 5

Kaj 6

Mariehamn-
leden (8,2 m)
Rd = -9,2 m

Gregersö

Lotsberget