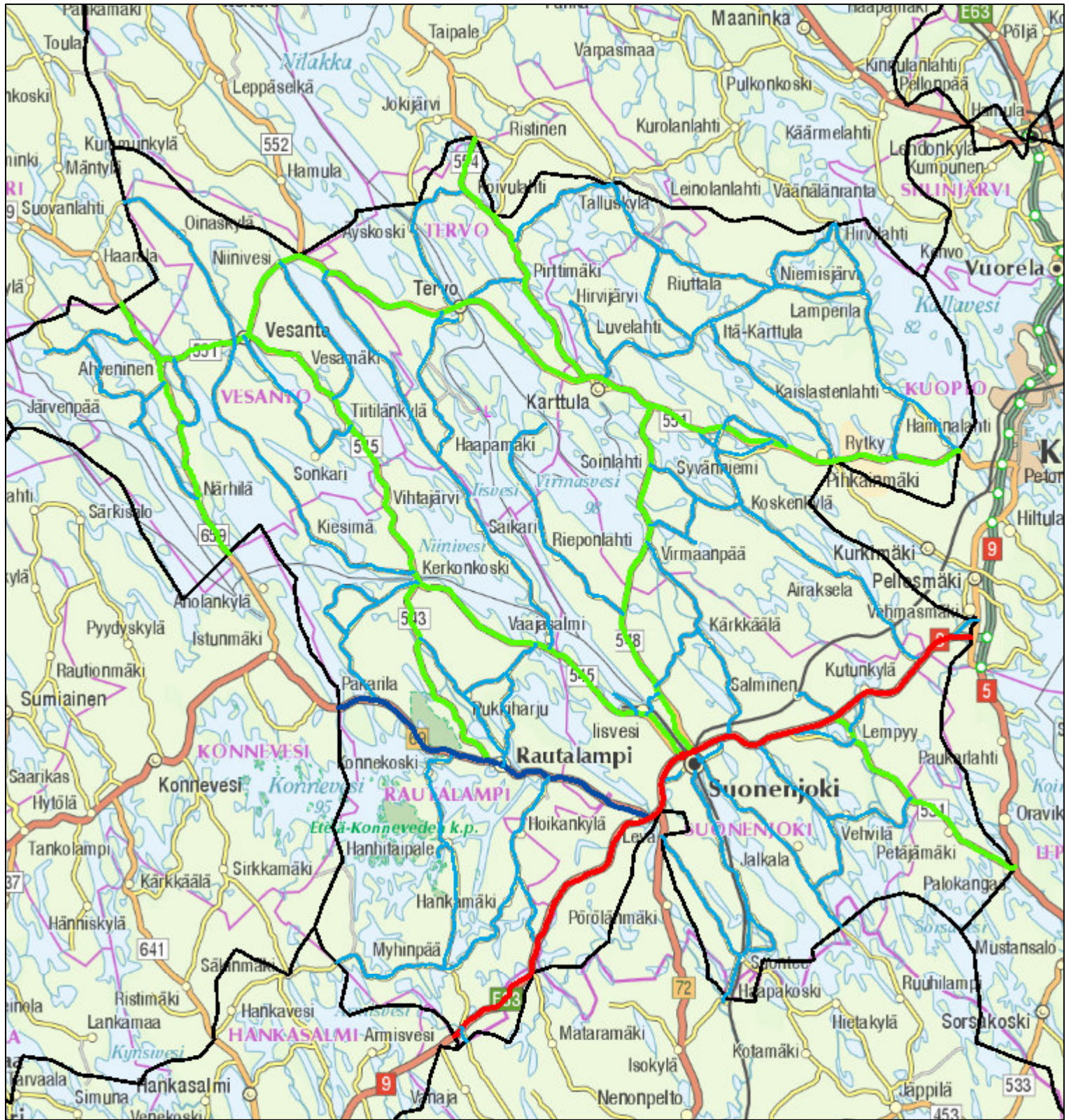


Suonenjoki 2018-2023, tiestön toiminnallinen luokitus

14.8.2017



0 5 10 20 km

© Liikennevirasto, MML, Suomen Ympäristökeskus ja Karttakeskus, L4356

- valtatie
- kantatie
- seututie
- yhdystie
- Ei arvoa
- Hoitourakat 1.10.2017