

LIIKENNEVIRASTO

Avoimen reittioppaan
kehitysehdotukset ja
matka.fi-palvelun ilme

12.5.2016



SISÄLTÖ

- Projektin tavoitteet
- Asiakasymmärrys
- Valtakunnallisen reittioppaan kehittämisehdotukset
- Matka.fi-palvelun ilme
- Matka.fi ja Liikenneviraston liikkumisen verkkopalvelut
- Liitteet

PROJEKTIN TAVOITTEET

TAVOITTEET

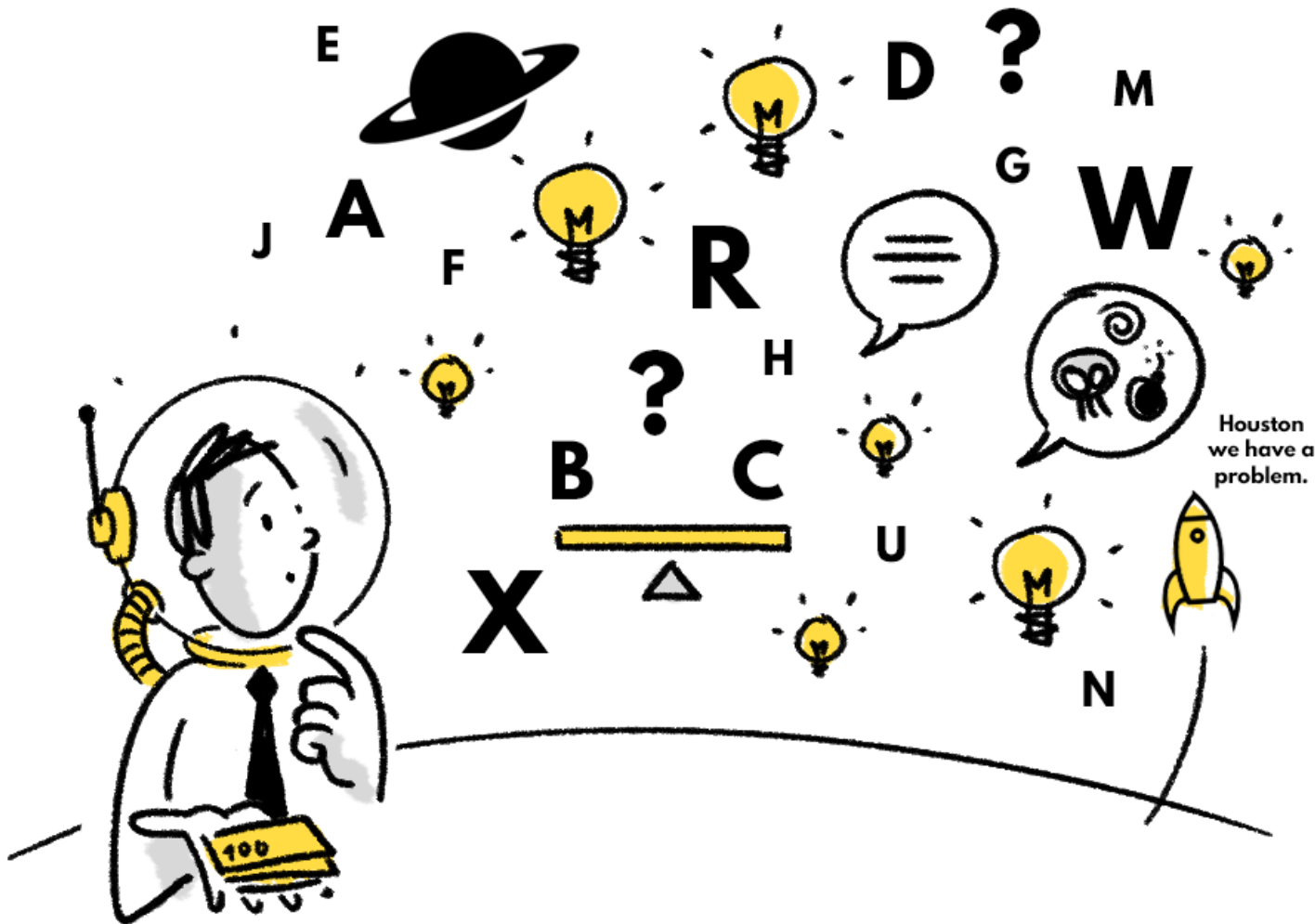
- Arvioida asiakaslähtöisesti HSL:n ja Liikenneviraston yhteistyönä kehitettävän avoimen reittioppaan käyttämistä käyttämistä valtakunnallisesti paikallisliikenteessä ja kaukoliikenteen tukena
- Huomioidaan joukkoliikenteen viranomaisten tarpeet kehitykselle ja innostetaan heidät tuottamaan sisältöä matka.fi-palveluun
- Laatia toimenpide-ehdotukset reittioppaan jatkokehittämiselle
- Suunnitellaan matka.fi-palvelun visuaalinen ilme

YDINKYSYMYKSET

- Minkälaista sovittamistyötä pitää tehdä avoimeen reittioppaaseen, jotta se soveltuisi matka.fi-palvelun alustaksi?
- Miten hyvin reittiopas toimii paikallisliikenteen ulkopuolelle suuntautuviissa matkoissa?
- Miten reittiopas tukee matkan etukäteissuunnittelua?
- Miten reittiopas tukee joukkoliikenteen käytön kyvykkyyttä, eli tukee matkustajaa matkan aikana?
- Millainen ilme matka.fi-palvelulla tulee olla, jotta se soveltuu kansalliseen käyttöön ja huomioi paikallisten toimijoiden toiveet?
- Miten huolehditaan siitä, että liikenteen toimivaltaiset viranomaiset sitoutuvat matka.fi-palvelun kehittämiseen?

KÄYTTÄJÄNÄKÖKULMA JA CO-DESIGN

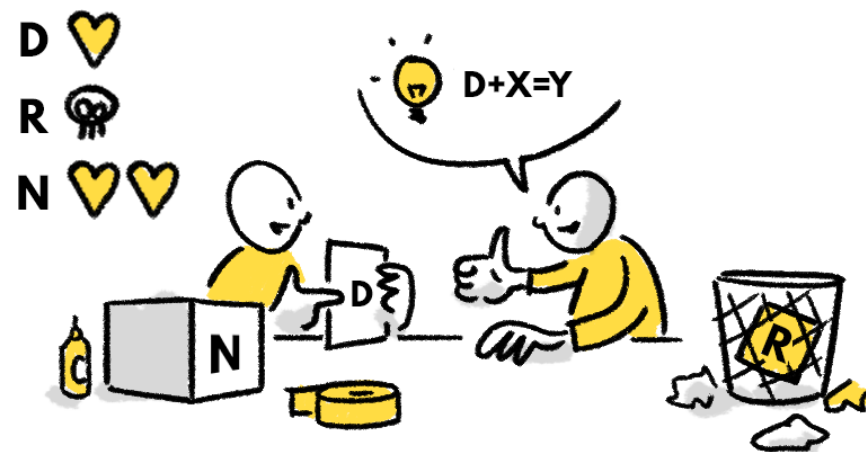
Asiakasarvo – asiakaslähtöisen suunnittelun ydin



- Lähtökohta palveluiden kehittämiseen on **asiakasarvo**. Sukellamme matkustajien maailmaan, etsimme oikeat ratkaistavat ongelmat ja suunnittelemme ratkaisuja, joiden vaikuttavuutta voi mitata.
- Lähestymistapana on **yhteissuunnittelu**, joka auttaa nopeasti löytämään asiat, joita kannattaa muuttaa ja kehittää. Luomme ratkaisuja yhdessä eri asiakasryhmien ja palvelua arjessa pyörittävän henkilökunnan kanssa, jolloin uudet ideat myös jalkautuvat nopeammin.
- **Vaihtoehtoja on paljon, uusia ideoita vielä enemmän, rahaa rajatusti ja päätöksiä investoinneista on silti tehtävä**

Mitä tehtiin?

- Seitsemän käyttäjähaastattelua 16.3.-2.4.2016 Helsingissä, Lahdessa ja Joensuussa. Kun tehdään iteratiivista yhteissuunnittelua kvalitatiivisen lähestymisen keinoin, saadaan jo pienellä otoksella syvää ymmärrystä ihmisten käyttäytymismalleista ja motiiveista ja erittäin keskeistä ymmärrystä suunnittelutyön tueksi.
- Yhteissuunnittelutyöpaja kaupungin virkamiesten ja Liikenneviraston työntekijöiden kanssa 31.3.2016
- Kohderyhmä: joukkoliikennettä paikallisesti sekä kaupungin rajojen yli käyttävät henkilöt, joilla myös jonkun verran kokemusta digipalveluiden hyödyntämisessä matkan suunnitteluun (Liite 1). Huomioitavaa, että tässä projektissa ei keskitytty henkilöihin, joille joukkoliikenteen käyttäminen ei useinkaan ole relevantti vaihtoehto.
- Prototyyppejä iteroitiin haastattelujen välillä



- Ohjausryhmän säännölliset tapaamiset. Ohjausryhmässä mukana: Toni Bärman, Martin Johansson, Laura Langer, Kaisa-Elina Porras, Rita Sadinkangas, Michaela Sannholm, Juha Störnstedt

Menetelmänä syvähaastattelut

- Noin tunnin mittaiset haastattelut, joiden aikana pureudutaan syvälle käyttäjän maailmaan, ymmärrettään käyttäytymismalleja, toiveita, tarpeita ja tavoitteita. Haastatteluissa keskeistä on ymmärtää MIKSI käyttäjä vastaa kuten vastaa, ei saada vain mielipidettä palveluun.
- Haastatteluissa näytetään alustavia ensimmäisiä prototyypppejä, jotka eivät pyri kuvaamaan lopullista ratkaisua, vaan toimivat keskustelun herättäjinä ja ohjaavat käyttäjälle tärkeiden elementtien tunnistamiseen



PÄÄHAVAINNOT HAASTATTELUISTA

“Onks teillä yhtään arviota, milloin tää palvelu olisi tulossa?”

Päähavainnot haastatteluista

Käyttäjä haluaa oman matkan kannalta **olennaista, reaaliaikaista tietoa**, kaikki muu on ylimääräistä.

Karttanäkymä on olennainen vaihtopaikkojen ympärillä ja reittien alku- sekä loppupäässä, pitkää matkaa suunniteltaessa karttanäkymä ei ole ensisijainen.

Tuntemattomilla reiteillä **matkanaikainen tuki** on erittäin kaivattua ja mobiilikäyttö korostuu huomattavasti. (Liite 1)

Valtakunnallisesti liikkussa **hintojen vertailtavuus ja mahdollisuus ostaa lippu** on tärkeää. Paikallisesti liikuttaessa hintatieto ei ollut tärkeää.

Erityisesti pidempää matkaa suunniteltaessa joutuu käyttämään **useita eri liikennöitsijöiden palveluita ja tekemään aikaavievää selvitystyötä**. Valtakunnalliselle matka.fi-kaltaiselle palvelulle on ehdottomasti tarvetta.



KESKEISIÄ KOMMENTTEJA HAASTATTELUISTA

Mä olin aivan pihalla, mä yritin vaan päästä lentokentälle Oulun keskustasta, mut en löytänyt tietoa mistään.

Vähän turhaankin käyn tarkistamassa aikataulua kännykällä, monta kertaa ennen lähtöä.

Karttojen rooli korostuu, jos seutu ei ole tuttu.

Viime syksynä oli työmatka Vantaalle, jolloin yritin selvittää verkon kautta miten pääsee perille Tikkurilasta tiettyyn bussiin ja missä pitää jäädä pois, ihan mahdottomalta tuntui.

Jos olis puhelimessa appi joka kertois missä mennään.

Helsingissä näkyy hyvin pysäkit infotaulussa, täällä (Lahdessa) vaikea arvailla, millä pysäkillä pitää jäädä pois jos ei ole tuttu reitti. Ei näy pysäkit bussiin.

Paikallisliikenteen hinta on fiksattu, tätä tietoa en akuutisti tarvitse.

Paikallinen liikkuminen katsotaan erikseen.

Joskus pysäkeistä olisi hyvä saada varmistus, että onko tässä 2000-luvulla edes pysähtynyt bussia?



ASIAKASPOLUT

"Valtakunnallinen lähestyminen, mun mielestä se on seuraava askel, se on ihan looginen. Mua ärsyttää, että joudun suunnittelemaan Joensuusta Helsinkiin matkan erikseen, ja sen Helsingin matkan erikseen."

Matkakokemus – keskeiset kysymykset

ENNEN MATKAA

Miten pääsen perille?

Mitä vaihtoehtoja minulla on?

Mistä löydän tietoa vaihtoehtoista?

Mitä matka maksaa?

Miten maksan matkan?

MATKAN AIKANA

Mistä tiedän, onko bussi mennyt jo/onko se myöhässä?

Missä jään pois?

Miten maksan matkan?

Miten löydän vaihtopysäkin?

Missä on lähin automaatti/kioski/wc?

Mitä jos myöhästyn vaihtoyhteydestäni?

MATKAN JÄLKEEN

Miten löydän pysäkiltä määränpäähäni?

Miten löydän paluureitin?

Toistuvan matkan tuki?

Keskeisiä valintoihin vaikuttavia tekijöitä

Jos mun täytyy olla johonkin tiettyyn aikaan määränpäässä, katson vain sen mukaan, enkä mieli niin hintoja.

Esimerkiksi jos VR:n sivuilta katson junavaihtoehtoja, niin kyllä se hinta painaa aika paljon. Etenkin jos on tarjousmatkoja tai pystyy lähtemään mihin kellonaikoihin vaan.

AJANKOHTA JA AIKATAULUT

Vuorokaudenaika
Viikonpäivä vs.
viikonloppu

HINTA JA LIPPUTYYPPI

Hinta ohjaa
Vs.
Hinta toissijainen

Kausilippu vs.
kertalippu

Yleensä yritän ottaa suoran junan, mutta jos on vaihto, ei oo väliä, missä on vaihto.

KESTO JA VAIHTOJEN MÄÄRÄ

Lyhin reitti vaihdoista riippumatta vs.
Mahdollisimman vähän vaihtoja

Kyllä vaikuttaa myös, ostanko lipun perheelle vai vaan itselleni.

MATKUSTAJIEN MÄÄRÄ

Yksin
Kollegoiden kanssa
Perheen/ystävien kanssa

Jos mä menisin vaikka Jyväskylään, mulla ei oo mitään käryä niistä linjoista.

Ennen matkaa katson kokonaisuuden, matkan aikana katson pysäkit ja ajat. Jos en tiedä mihin oon menossa, sit mä otan kartan esille.

MÄÄRÄNPÄÄ

Valtakunnallinen vs. paikallinen matka

Tuttu vs. tuntematon

Kaikki suunnittelu, kaikki varaukset tulevat netin kautta.

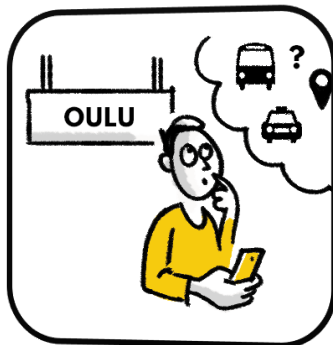
RUTIINI

Rutiini muodostunut, useita toistoja takana vs. ei rutiinia

Kyvykkyys vs.
Kokemattomampi
joukkoliikennekäyttäjä

Kännykällä käytän aika paljon navigointi-ohjelmaa, mulla on huono suuntavaisto, se on sellainen varmistus.

ESIMERKKI KÄYTTÄJÄPOLUSTA





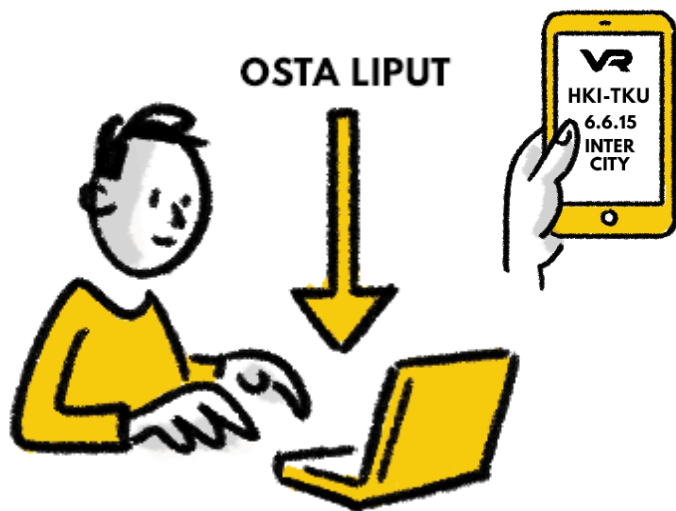
Vastikään Turkuun muuttanut Jukka saa kutsun seminaariin Oulussa, joka on hänen työnsä kannalta erittäin kiinnostava. Samalla hän voisi kyläillä Oulussa asuvan ystävänsä luona.



Jukka suosii joukkoliikennettä, ja selvittää eri vaihtoehtoja kulkea Turusta Ouluun. Hän käy **eri palveluntarjoajien sivuilla ja vertailee hintoja, aikatauluja sekä matkakojoja.**



Jukka tarkistaa esimieheltään, että seminaariin lähteminen on ok. Lisäksi hän soittaa ystävälleen ja kysyy, onko tällä aikaa tavata Jukkaa seminaarin jälkeen.



Muutaman päivän lisäselvityksen ja tarkistusten jälkeen Jukka päättää matkustaa junalla Turusta Ouluun. **Hän hakee uudestaan aikataulut ja hinnat sekä ostaa liput verkkokaupasta.** Jukalla on käsissään lippu parin viikon kuluttua koittavaan seminaariin.



Matkapäivää edeltävänä iltana Jukka tarkistaa paikallisliikenteen reittioppaasta, miten pääsee aamulla kotoaan rautatieasemalle. Hän tarkistaa sekä **aikataulun että lähimmän pysäkin**, sillä hän ei ole matkustanut vielä montaa kertaa kyseistä väliä Turussa.



Matkapäivänä Jukka tarkistaa vielä kerran sekä bussin että junan aikataulut, ja lähtee kohti pysäkkiä. Pysäkillä Jukka miettii, **onkohan bussi mennyt jo.**



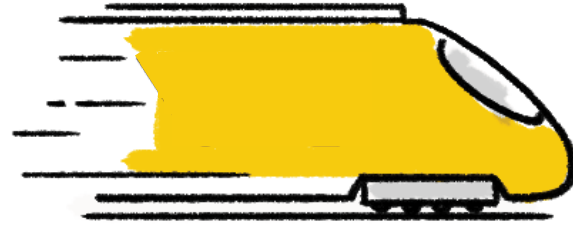
Bussi saapuu muutaman minuutin myöhässä, ja Jukka hyppää kyytiin. Kyydissä hän miettii, ehtihän varmasti junaan, ja **kummalla rautatieaseman läheisistä pysäkeistä hänen kannattaa jäädä pois.**



Pysäkillä jäättyään Jukka lähtee ripeästi etsimään juna-laitureita ja **katselee ympärilleen etsien ilmoitustaulua**, josta selviäisi, miltä raiteelta juna lähtee. Hän haluaisi ostaa vielä kahvin matkalle, mutta varmistaakseen ehtimisensä, Jukka kiiruhtaa junaan.



Jukka löytää oikean raiteen ja hyppää junaan. Junassa hän muistaa, että Oulun mennessä osa vaunuista jää Tampereelle. Jukka toivoo syvästi, että tämä vaunu ei ole yksi niistä.



Perillä Oulussa Jukka miettii, **minne seuraavaksi tulisi mennä**. Hän tarkistaa seminaaripaikan osoitteen ja yrittää googlettamalla selvittää Oulun paikallisliikenteen aikatauluja. Jukka pyytää apua paikallisen näköisiltä henkilöiltä ja löytää rautatieaseman vierestä lähtevän bussin, joka vie hänet lähelle seminaaritalaa.



Pysäkillä Jukka miettii harmistuneena, mitenköhän matka tulisi maksaa, ja löytää onneksi taskun pohjalta muutaman kolikon. Jukka miettii myös, **onkohan bussi mennyt jo**, ja ehtiikö hän ajoissa seminaariin.



Bussi saapuu pienen odottelun jälkeen. Bussissa Jukka on epävarma, **milloin hänen tulisi jäädä pois**.



Kuskilta oikeaa pysäkkiä kysyttyään Jukka jää pois bussista, ja seminaaritila onkin suureksi helpotukseksi heti vastapäätä bussipysäkkiä.

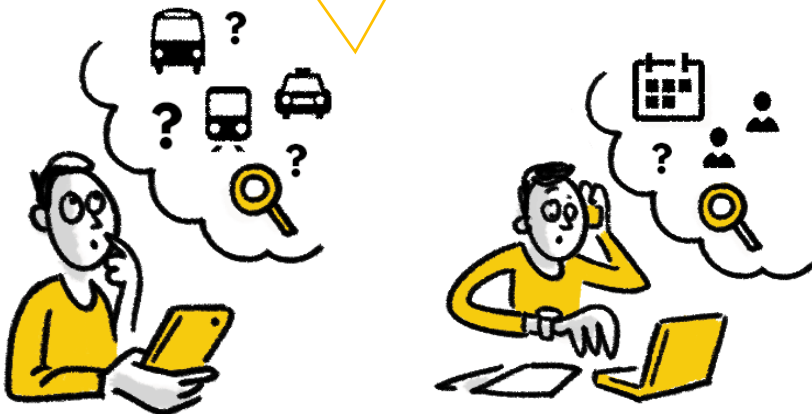
KEHITTÄMISEHDOTUKSET

SUUNNITTELUN LÄHTÖKOHDAT

Suunnittelussa keskityttiin kahteen pääkokonaisuuteen:

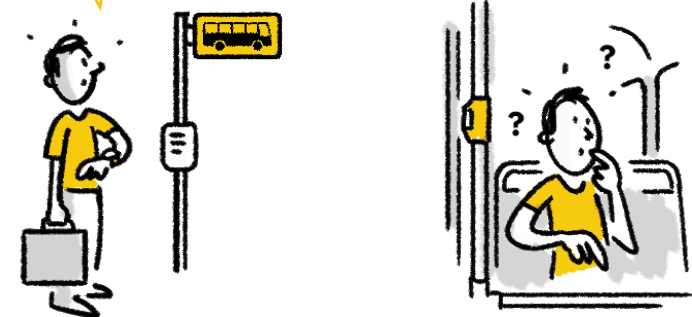
1. Matkan suunnitteluun

Jos kattoo VR:n sivuilta, se on vaan juna, jos kattoo Matkahuollon sivuilta, se on vaan se bussi, eli se ei tee sitä vertailua mun puolesta.



2. Matkan aikaiseen tukeen

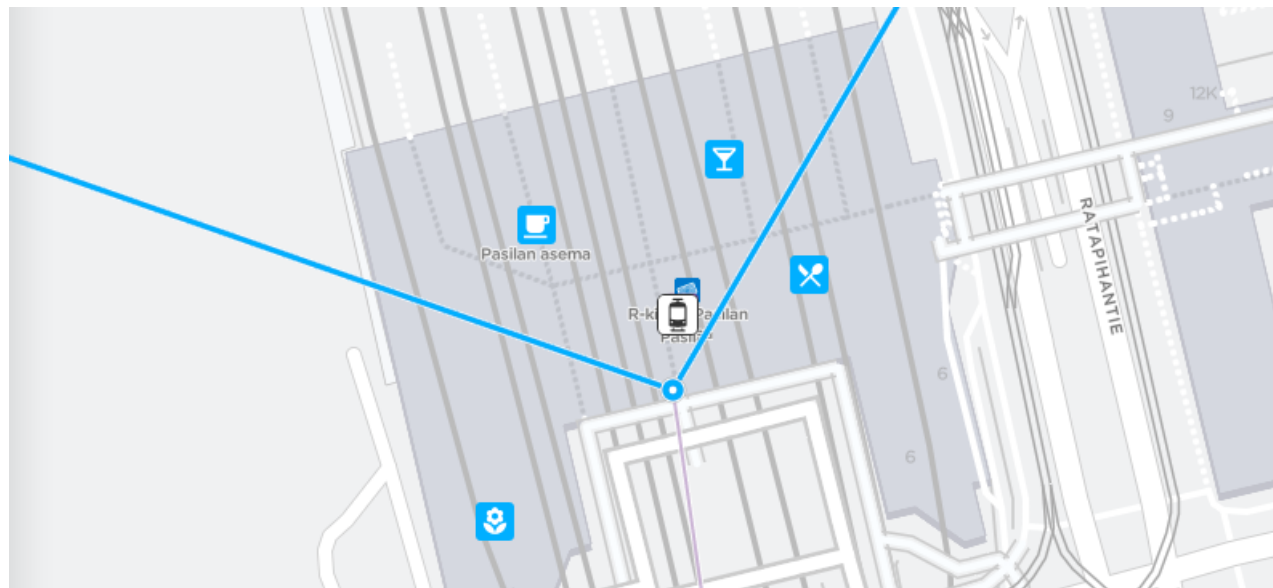
Matkan aikainen seuranta olisi yksi merkittävä asia, joka siirtäisi mut käyttämään tätä palvelua.



PALVELUKERROS

Palvelulayer voisi olla myös junan kohdalla. Joskus on oletettu että joo mä meen junalla, mä syön siellä, ja sitten onkin juna vaihtunut ja ei ookaan ravintolavaunua.

RAUTATIEASEMA



KUVAUS

Esitetään keskeisten vaihtopaikkojen lähellä olevat palvelut kartalla, kuten ruokakaupat, kahvilat, kukkakaupat, WC:t, taksitolpat, kaupunkipyörät, etc. Palvelussa tulisi olla mahdollisuus myös piilottaa palvelukerros.

ASIAKASARVO

- Helpottaa matkan suunnittelua, kun tietää mitä palveluita vaihtopaikoista löytyy
- Tukee käyttäjää matkan aikana vaihtopaikoissa

LIPPUJEN HINNAT

Esimerkiksi jos VR:n sivuilta katson junavaihtoehtoja, niin kyllä se hinta painaa aika paljon. Etenkin jos on tarjousmatkoja tai pystyy lähtemään mihin kellonaikoihin vaan.

Hintatieto on jo iso askel eteenpäin. Hankalaa se varmasti on, mutta se olisi kyllä semmonen, joka ehdottomasti edistäis joukkoliikenteen käyttöä.



Joensuu > Pieksämäki > Jyväskylä	▼	62,30€	4:07	15:11	19:18	Tallenna	
Joensuu > Kuopio > Jyväskylä	▲	77,20€	4:22	15:33	19:55	Tallenna	
Joensuu > Kuopio	Linja lorem 245	Matkolan Liikenne	osta lippu	37,70€	2:11	15:33	17:44
Kuopio > Jyväskylä	Linja Consect	KOMISTON ALITO	osta lippu	39,50€	2:11	17:49	19:55
Joensuu > Varkaus > Jyväskylä	▼	54,90€	4:02	16:20	20:22	Tallenna	

(rautalankamalli)

KUVAUS

Matkavaihtoehtojen listausnäkyeseen tuodaan matkojen hinnat.

ASIAKASARVO

- Hinta on keskeinen tekijä matkan valinnassa, mahdollistaa vaivattoman vertailun
- Ei tarvitse selata useamman palveluntarjoajan sivua, helposti ja vaivattomasti yhdestä paikasta

LIPPUJEN OSTAMINEN

Jos pystyy ostamaan liput samasta palvelusta, sekin olisi hyvä, tai olisi edes linkki.

VR
OSTA LIPUT



Joensuu > Pieksämäki > Jyväskylä	▼	62,30€	4:07	15:11	19:18	Tallenna		
Joensuu > Kuopio > Jyväskylä	▲	77,20€	4:22	15:33	19:55	Tallenna		
Joensuu > Kuopio	Linja lorem 245	Paljolan Liikenne	ostalippu	37,70€	2:11	15:33	17:44	
Kuopio > Jyväskylä	Linja Consect	KOMSTON AUTO	ostalippu	39,50€	2:11	17:49	19:55	
Joensuu > Varkaus > Jyväskylä	▼	54,90€	4:02	16:20	20:22	Tallenna		

(rautalankamalli)

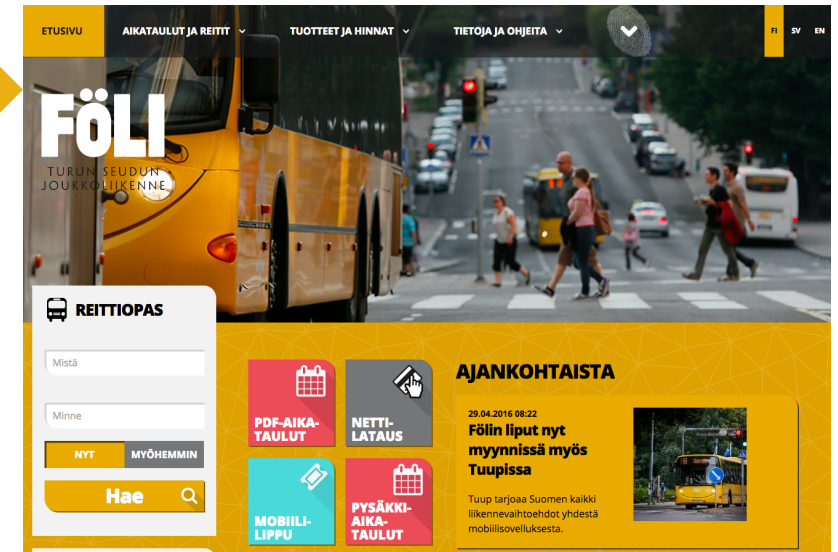
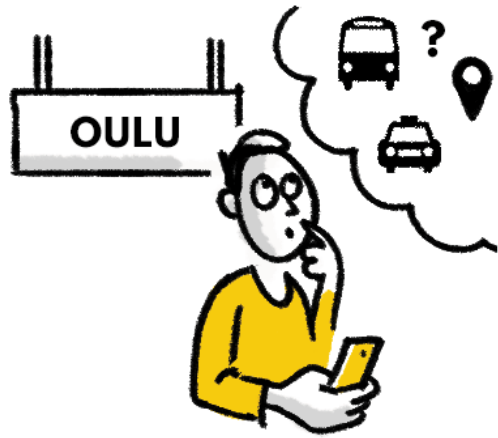
KUVAUS

Tarjotaan mahdollisuus ostaa matkavaihtoehtoon sisältyvät liput. Tavoitteena olisi saada kaikki liput ostettaviksi palvelusta, mutta alkuun ostaminen voisi koskea niitä osamatkoja joihin se on helposti toteutettavissa. Esimerkkinä Waltti-paikallisliikenne.

ASIAKASARVO

- Matkan valinta ja ostaminen yhdessä tarjoavat parhaan mahdollisen käyttökokemuksen.
- Ei tarvitse etsiä matkoja erikseen liikennöitsijän palvelusta. Hyvän kokemuksen loisi jo suora linkki lipun ostoon.

PAIKALLISLIIKENTEEEN KOTISIVULINKKI



KUVAUS

Kun ollaan paikallisliikenteen alueella, tarjotaan linkki liikennöitsijän kotisivuille, jossa on tarvittavaa lisätietoa.

PERUSTELU

- Saadaan paikallinen toimija ja sen tarjoama tieto osaksi matka.fi-palvelua.
- Lisää paikallisten joukkoliikenneviranomaisten kiinnostusta palveluun

ASIAKASARVO

- Paikallisliikenne tulee asiakkaalle tutuksi, käyttökynnys madaltuu
- Paikallisliikenteen ollessa tuttu, tuodaan yhdenmukaisia elementtejä palveluun

JOUKKOLIIKENNEAIHEISET MAINOKSET

Esimerkiksi Joensuu-Tampere, kyllä siinä mielellään pitää puolessa välissä tauon. Niin siinä vois olla jotain että hei tässä hyvä taukopaikka!

Siinä vois olla jotain vaihtoehtoja, esim. kulttuuritarjonta, teatteria, museoita, tai jos kiinnostaa urheilu, niin mitä tapahtumia on viikonlopun aikana. Mutta olisi hyvä että on klikkauksen päässä, että ei hyppää siitä heti.



8 h 20 min
790 m

15:28 Karjalankatu, Joensuu Pieksämäki Pasila 23:48 >
Bussi Joensuu - Pieksämäki Juna 76 Juna 963

Näe koko Turku 7 eurolla [Osta tästä](#)
Osta vuorokauden mobiililippu etukäteen lorem ipsum dolor sit amet.

8 h 20 min
790 m

16:28 Karjalankatu, Joensuu Pieksämäki Pasila 00:48 >
Bussi Joensuu - Pieksämäki Juna 76 Juna 963

KUVAUS

Esitetään hakutulosten osana liikkumisen palveluihin liittyviä mainoksia kohdennettuna haun mukaisesti. Mainokset voi myös piilottaa.

ASIAKASARVO

- Käyttäjälle relevanttia, inspiroivaa tietoa helposti saataville
- Käyttäjä saa tietoa uusista matkustusmuodoista, esimerkkinä kaupunkipyörät

KÄSITEMUUTOKSET

Käsite reittioppaassa	Käsite matka.fi-palvelussa
Suosikki	Oma matka
Reitti	Matka

KUVAUS

Muokataan käsitteet sopimaan paremmin matkan suunnitteluun ja matkalla olemiseen.

PERUSTELU

- Tuetaan matka.fi-brändiä muuttamalla palvelun kieli matkustamiseen liittyväksi

ASIAKASARVO

- Yhdenmukainen kieli auttaa identifioimaan matka.fi – palveluun ja antaa vahvemmin mielikuvan koko Suomessa tehtävistä hauista

KARTAN KESKITTÄMINEN URL:N AVULLA

jojo.matka.fi
joensuu.matka.fi

KUVAUS

Paikannuksen lisäksi tietyn paikallisliikenteen/kunnan alueelle pääsee suoralla linkillä.

PERUSTELU

- Mahdollistetaan paikallisille toimijoille suora linkittäminen oman alueensa reittioppaaseen.

ASIAKASARVO

- Tarvittaessa toimii asiakkaalle „oikotienä“ alueelliseen näkymään (vaatii opettelun)

PROFIILITIETOJEN LAAJENNUKSET

TIETO/TOIMINNALLISUUS	KÄYTTÖKOHDE
Kiinnostuksen kohteet	Informaation ja mainosten kohdentaminen
Haun tallennus	Reittihakuihin palaaminen

KUVAUS

Profiilin avulla voidaan kerätä käyttäjistä tietoja ja mahdollistaa tietojen tallentaminen.

PERUSTELU

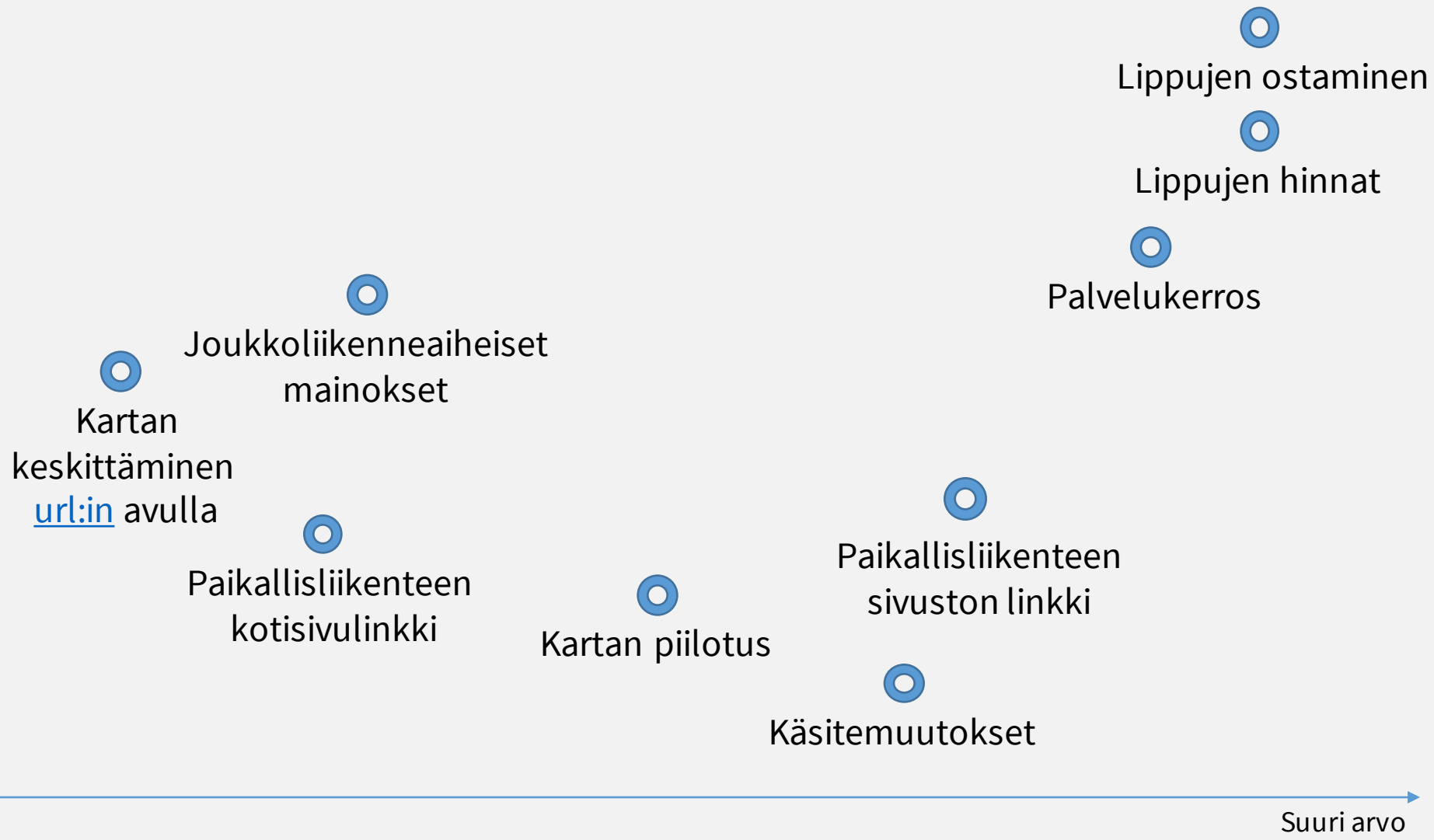
- Mainosten kohdentaminen vaatii lisätietoja käyttäjästä. Helpointa on kerätä tiedot käyttäjältä itseltään.

ASIAKASARVO

- Matkojen tallennus ja avaaminen eri päätelaitteilla
- Kiinnostavammat mainokset

Toteutettavuus

Hankala



Asiakasarvo

Suuri arvo

OMINAISUUKSIEN TOTEUTUSAIKATAULU

Ominaisuus	Ennen betan julkaisua	Ennen varsinaista julkaisua	Jatkokehitys julkaisun jälkeen
Käsitemuutokset	X		
Paikallisliikenteen kotisivulinkki	X		
Kartan piilotus	X		
Palvelukerros		X	
Joukkoliikenneaiheiset mainokset		X	
Kartan keskittäminen url:in avulla		X	
Paikallisen liikenteen palveluntarjoajan linkki		X	

OMINAISUUKSIEN TOTEUTUSAIKATAULU

Ominaisuus	Ennen betan julkaisua	Ennen varsinaista julkaisua	Jatkokehitys julkaisun jälkeen
Lippujen ostaminen			X
Lippujen hinnat			X

MATKA.FI-PALVELUN ILME

KANSALLISEN PALVELUN ILME

- Palvelulla tulee olla oma visuaalinen identiteetti (logo, värimaailma, typografia, ikonografia).
- Identiteetin tulee muodostua palvelun ehdoilla, eli sen tulee olla riittävän kevyt, pragmaattinen ja joustava.
- Päälinjan tulee olla tyyllisesti riittävän neutraali, jotta toimii harmoniassa paikallisten toimijoiden ja eri liikennöitsijöiden brändien kanssa.
- Käyttöliittymätason tulisi olla kansallisella ja paikallisella tasolla yhtenäinen logiikoiltaan ja päävisuaalisuuksiltaan. Kevyitä paikallisia kustomointeja voidaan tehdä (lokaatiopisteiden väritykset, tietyt käyttöliittymäelementit). Ne eivät saa kuitenkaan heikentää palvelun käyttökokemusta (= brändikokemusta).
- Identiteetin pitää toisaalta tarjota riittävän laaja ja persoonallinen paletti palvelusta viestimiseen ja sen markkinointiin.

YLEINEN VÄRIMAAILMA

- Paikallisilla palveluilla, muilla reittiopaspalveluilla ja eri liikennöitsijäillä on jo kokonaisuudessaan käytössä kaikki päävärit
- Erottautuminen pelkällä värillä olisi mahdotonta, aina löytyisi taho joka olisi visuaalisesti lähellä



Nykytila - palveluiden värimaailmat yksinkertaistettuina, koko kirjo käytössä

Niin monta tapaa päästä perille, nyt yhdestä paikasta!

Beta on nyt ulkona!

Perille olisi päästävä, mutta juuri se itselle sopiva tapa matkustaa on vaikea löytää. Matkustustapoja, hintoja, aikatauluja ja ties mitä muita kysymyksiä on pää pullollaan vaan kenelläkään ei ole selkeää vastausta siihen millä, milloin ja mihin hintaan.

Mietimme ihan samaa ja päätimme yhdessä tuumin tehdä asialle jotain. Olemme nyt julkaisseet ensimmäisen julkisen beta-version suurimmille puhelinalustoille. Nyt sinun on mahdollista käyttää ja antaa meille palautetta sovelluksesta.

Haluamme aidosti tehdä palvelun, iosta olemme paitsi vloeitä myös nautimme

Tuup Etusivu Toiminnallisuudet Kaupungeille Yrityksille Tiimi Ajankohtaista

Helpommin Paikasta Toiseen



Arjen pyrittäminen tuntuu välillä hankalalta – pitäisi viedä muksut tarhaan, ehtiä palaveriin ja sieltä toiseen, ruokakauppaan ja harrastuksiin. Eikö olisi mukavaa, jos kiireen keskellä ei tarvitsisi miettiä, miten parhaiten pääsee perille?

Tiedotteet - 15.03.2016 **Ensimmäinen versio ladattavissa** Tiedotteet - 08.03.2016 **Turusta älykkäiden liikkumispalveluiden**

FINNAIR Suomi - FI Aikataulut KIRJAUTU SISÄÄN

Seuraamme ilannetta Brysselin lentokentällä ja päivitämme uusimmat tiedot tälle sivulle.

VARAA	LÄHTÖSELVITYS	VARAUKSENI	TIEDOT LENNOSTA
✕ Lennet	✕ Lento+Hotelli	✕ Huiarit	✕ Autonvuokraus

MISTA → MIHIN **HAE**

pikavuorot.fi Kattavin hintavertailutelelle Junat, Linja-autot, Lentokoneet

Mistä? → Minne? → Milloin? (Lähtö-aikana) 13.04.2016 **Hae**

Suosittuja linjoja: Helsinki - Turku - Helsinki - Tampere - Helsinki - Oulu - Kotka - Helsinki - Helsinki - Kauppi

Pikavuorot.fi on Suomen kattavin linjaliikenteen hintavertailusivusto

Pikavuorot.fi -palvelu vertailee ainoana sivustona eri yhtiöiden linja-auto- ja junaliikenteen hintoja yhdellä haulla. Sivusto listaa vertailulle matkustuspäivälle kaikkien pikavuorojen- ja junaliikenteen aikataulut ja hinnat valittujen kaupunkien välillä. Tuloksista voi lähtöä esim. lähtöajan tai hinnan perusteella. Palvelusta voi siirtyä suoraan ostamaan matkailupyyntöä oman yhtiön verkkosivulta.

Sivustolla vierailen kaikenkattainen yli 30 000 käyttäjää ja lisää hestellä palvelu listaa searavien yhtiöiden ja yhteistyöyhtiöiden hinnat ja aikataulut: Fimex, Matkahuolto, Norwegian, Omibus.com, Pol-Express, Pohjanmaa Express, Pohjan Linjat.

Heinäkuussa 2014 Euroopan Unionin asetus avasi Suomen joukkoliikenteen kilpailulla. Kilpailun myötä joukkoliikenteen lipujen hinnat laskivat ja alalle tuli uusia toimijoita.

Pyyntöjä, palautetta ja ideoita voit lähettää sähköpostimme info@attakoodi.fi.

Waltin matkaan!

Mikä on Waltti? Palvelut / Asiointi / Info / FAQ Yhteystiedot Tilaa Waltti

VR Kirjautu sisään Rekisteröidy RU | EN | SV Hae VR:stä

Tarjoukset ja vinkit Aikataulut ja reitit Palvelut Asiakaspalvelu Tietoa lipusta Veturit

MISTA → MIHIN **HAE HINTA-JA OSTA LIPPU**

PYSYVÄSTI LASKETUT HINNAT

ETUA ENITEN VETURILAISILLE

Levennä kesähymvä >

Edullisimmat junamatkat Löydä halvimmat hinnat kaupunkien välillä

Matkakeskitys.fi Aina halvimmat matkat!

Mistä? → Minne? → Matkustaja? → Lähtöpäivä? 13.04.2016 **Hae**

Tsi nopein ja halvin matkustusvaihtoehto

Matkakeskitys.fi pitää huolen, että suomalaiset eivät enää koskaan maise yllinää pitkin matkan liikenteestä Suomessa. Taistelemme yksityisautoilua ja tyhjiä julkisia kulkureittejä vastaan helpottamalla bussi- ja junavuorojen hintavertailua.

VR **Matkakeskitys.fi** **Omibus.com**

MATKAHUOLTO Etusivulle | Yhteystiedot | Yritystiedot | Palaute FI | SV | EN Hae sivustolta... **HAE**

CityCity-lippu Edullinen tapa matkustaa säännöllisesti

Hintaesimerkkejä:
Helsinki-Turku 12,50 € /matka

OSTA NETTITARJOUSLIPUT (ALK.)

5 € Helsinki → Lahti	5 € Jyväskylä → Helsinki
5 € Oulu → Kemi	5 € Oulu → Rovaniemi
2 € Tampere → Helsinki	5 € Turku → Helsinki

AJANKOHTAISTA

12.4.2016 Matkahuollon pakettipisteverkosto vahvistuu Keskon ostettua Suomen Lähikaupan

30.3.2016 Osta torstain 31.3. bussilippu etukäteen

onnibus.com NOPEA HALPA LUOTETTAVA

OSTOSKORI (0) **Osta liput**

ETUSIVU TIEDOTTEET PYSÄKIT AIKATAULUT MATKUSTAMINEN UKK YHTEYSTIEDOT

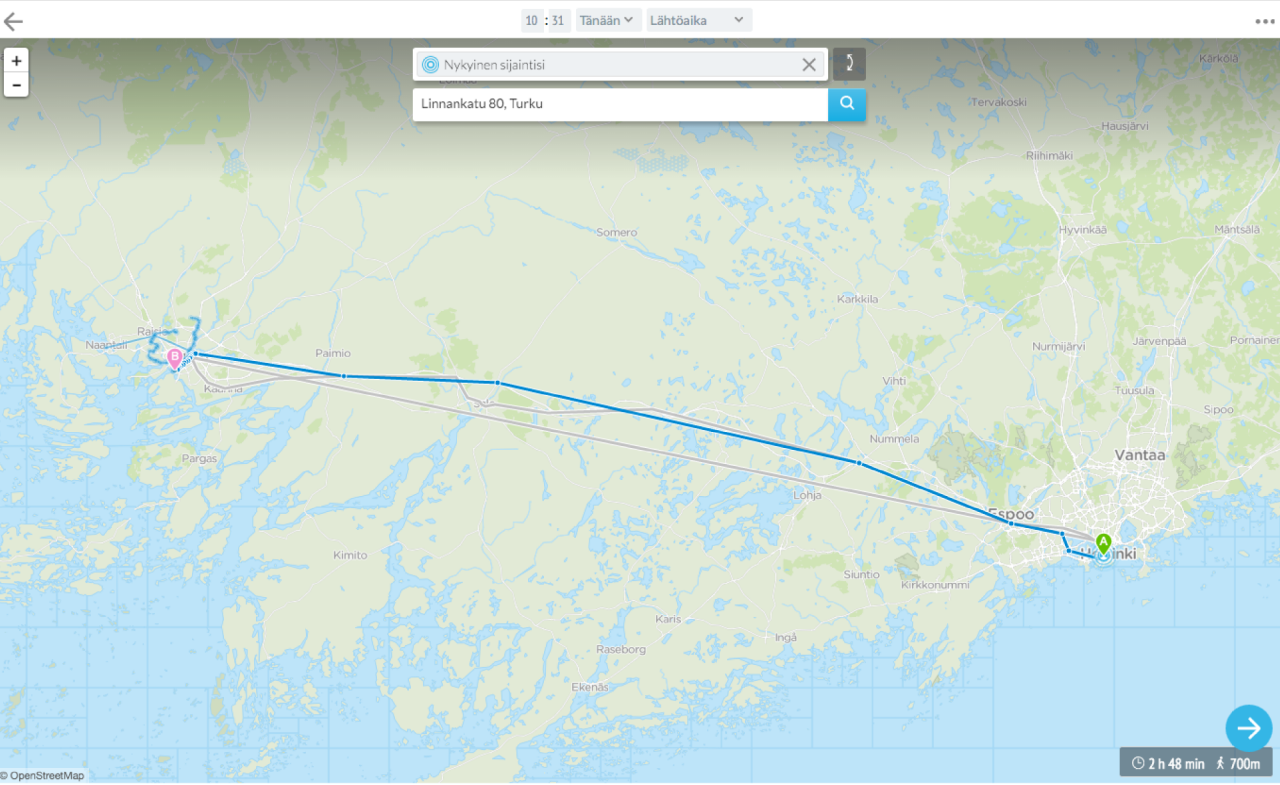
LENTO-ASEMALLE?

OSTOSKORI (0) Matkustajia: 1 Lähtöpaikka: 1 Mista? Määränpää: 1 Minne? Lähtöpäivä: 1 Päättyvä: 1 Kampanjakoodi: Suorita Haku

Nykytila - esimerkkejä toimialan muista verkkopalveluista

NYKYISET VÄRIT

- HSL reittiopas on rakennettu suoraan HSL:n ilmeen pohjalle
- Nykyinen Digitransitin alainen matka.fi beta-versio on puolestaan suunniteltu käyttäen Liikenneviraston graafista ilmettä



LIIKENNETILANNEPALVELU | MEDIALLE | YHTEYSTIEDOT

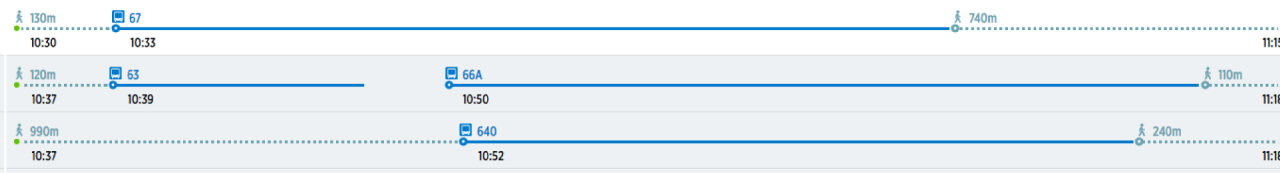
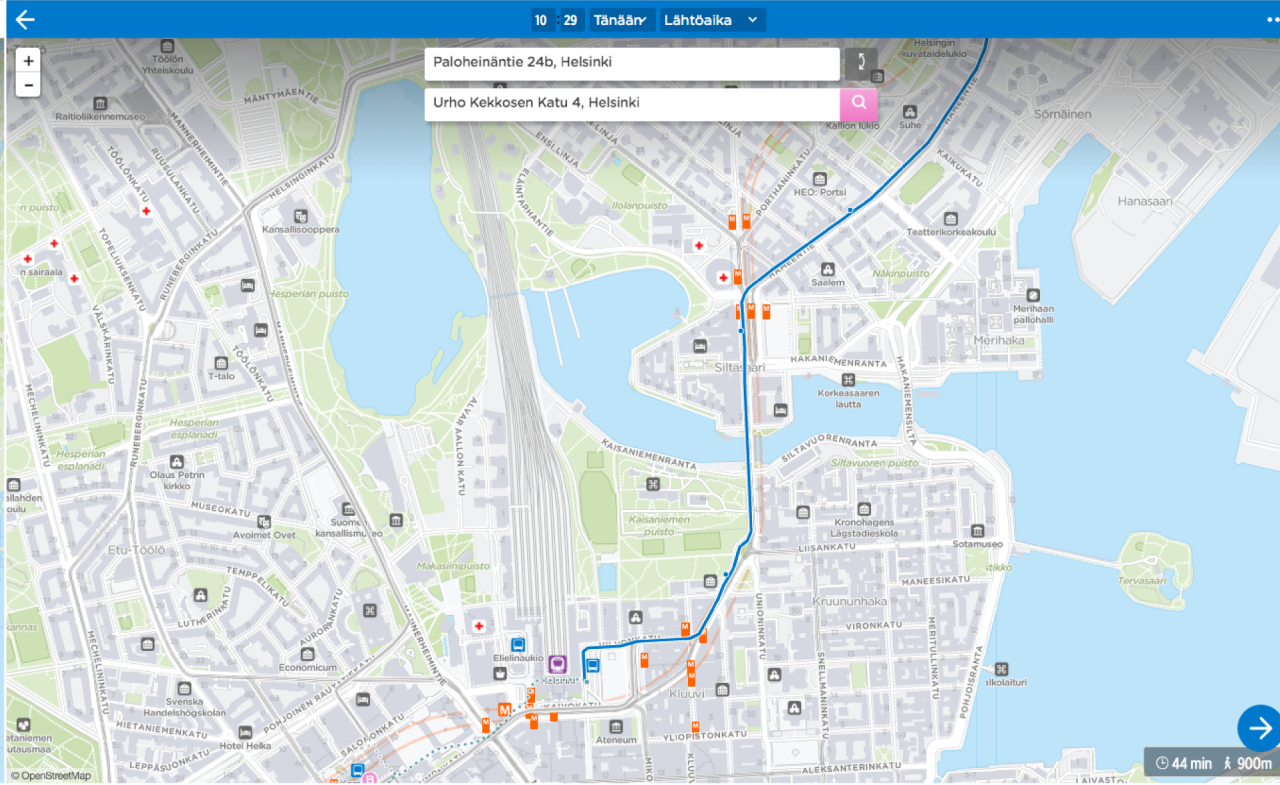
Liikennevirasto

På svenska | In English

Hae...

LIIKENNEVERKKO HANKKEET AINEISTOT AMMATTILAISELLE LIIKENNEVIRASTO

Liikenneviraston ensimmäinen



In English | På svenska | Palaute

HSL HRT

Haku

Kirjoita esim. 67 tai matkakortti

Etusivu Reittit ja aikataulut Liput ja hinnat Ohjeita ja tietoja Verkkokauppa

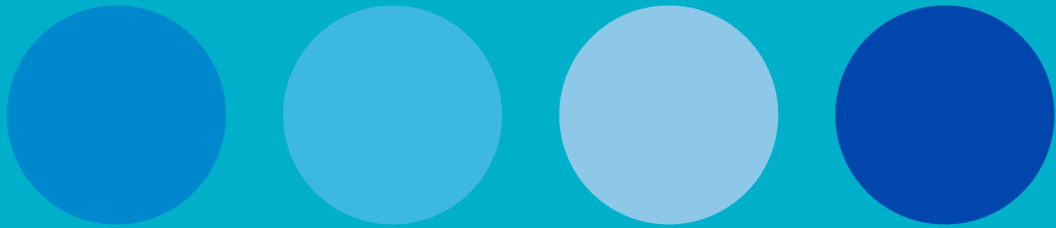
Reittiopas

Bussi- ja juna-liikenteessä

Digitransit-opas ja HSL:n reittiopas - värimaailmat johdettu yritysilmestä

Liikennevirasto

HSL



EHDOTETTU MATKA.FI PÄÄVÄRI

- Sininen väri, joka poikkeaa sähköisyydellään ja kirkkaudellaan Liikenneviraston ja HSL:n väreistä
- Sininen väri on riittävän neutraali toimimaan tarvittaessa muiden toimijoiden brändivärien kanssa (esim. paikallisen toimijan värillä maalattujen reittien kanssa)
- Sininen väri toimii harmoniassa karttapohjan sävy maailman kanssa

Matka.fi

Liikennevirasto

HSL

RGB: R0 G175 B255

HEX: #00AFFF

LOGO

- Ystävällinen, helpostilähestyttävä muotokieli, olematta kuitenkaan leikkisä
- Kompakti kirjoitusasu, jotta toimii hyvin myös pienessä koossa
- Visuaalisesti uniikki – piste korostaa palvelun toiminnallisuutta, viitaten lähtö- ja päätepisteisiin tai lokaatioon
- Gemena-kirjoitusasu viittaa verkko-osoitteen kirjoitusasuun

matkafi

matkafi

TYPOGRAFIA

- Kirjasinperheenä käytetään Adobe Typekit-palvelun Museo Sans -kirjasinta
- Helpostiluettava kirjasinperhe, josta löytyy laaja variaatio leikkauksia hyvin ohuesta hyvin paksuun
- Kirjasinperheestä löytyy myös kavennettu versio, joka on tarpeellinen etenkin listauskäytöissä

Museo Sans

Regular 100, 300, 500, 700, 900
Condensed 100, 300, 500, 700, 900

REGULAR 900

**abcdefghijklmnopq
rstuvwxyzåäö**

**ABCDEFGHIJKLMNO
PQRSTUVWXYZÅÄÖ**

1234567890

CONDENSED 100

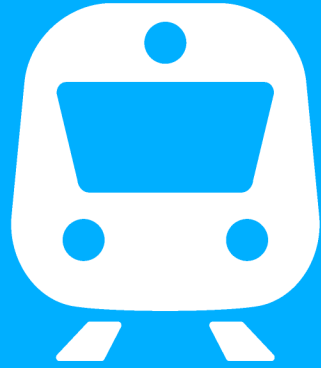
abcdefghijklmnopqrstu
vwxyzåäö

ABCDEFGHIJKLMNOPS
TUVWXYZÅÄÖ

1234567890

IKONOGRAFIA

- Palvelulle on suunniteltu oma ikoniseti, jonka muotokieli pohjaa logon muotokielelle
- Ikonit ovat äärimmäisen yksinkertaistettuja ja voimakaslinjaisia, jotta ne säilyttävät luettavuutensa myös mahdollisimman pienikokoisina



KÄYTTÖLIITTYMÄ-ESIMERKIT

- Sinistä väriä käytetään harkiten, jotta kokonaisuus säilyy kevyenä
- Negatekstiä (valkoista sinisellä) vältetään pienessä koossa jotta hyvä luettavuus säilyy
- Liikennöitsijöiden ja / tai kulkuvälineiden värikoodausta käytetään rajoitetusti siten, että kerralla korostuu ainoastaan valittu reitti

Suunnittele matkasi Suomessa

Syötä määränpää



LÄHTÖPAIKKA
Nykyinen sijaintisi

Joensuu

 LÄHELLÄSI

 OMAT MATKAT

A Karjalankatu 1, Joensuu



B Linnankatu 80, Turku



Lähtee tänään klo 14:12

Tarkenna hakua

6 h 44 min

🚶 1,3 km

14:12

Karjalankatu, Joensuu



Juna 8

Pasila, Helsinki



Juna 961

Rautatieasema



Bussi Salo

20:56



8 h 20 min

🚶 790 m

14:28

Karjalankatu, Joensuu



Bussi Joensuu - Pieksämäki

Pieksämäki



Juna 76

Pasila



Juna 963

22:48



6 h 44 min

🚶 1,3 km

15:12

Karjalankatu, Joensuu



Juna 8

Pasila, Helsinki



Juna 961

Rautatieasema



Bussi Salo

21:56



8 h 20 min

🚶 790 m

15:28

Karjalankatu, Joensuu



Bussi Joensuu - Pieksämäki

Pieksämäki



Juna 76

Pasila



Juna 963

23:48



Näe koko Turku 7 eurolla

Osta vuorokauden mobiililippu etukäteen lorem ipsum dolor sit amet.

Osta tästä

8 h 20 min

🚶 790 m

16:28

Karjalankatu, Joensuu



Bussi Joensuu - Pieksämäki

Pieksämäki



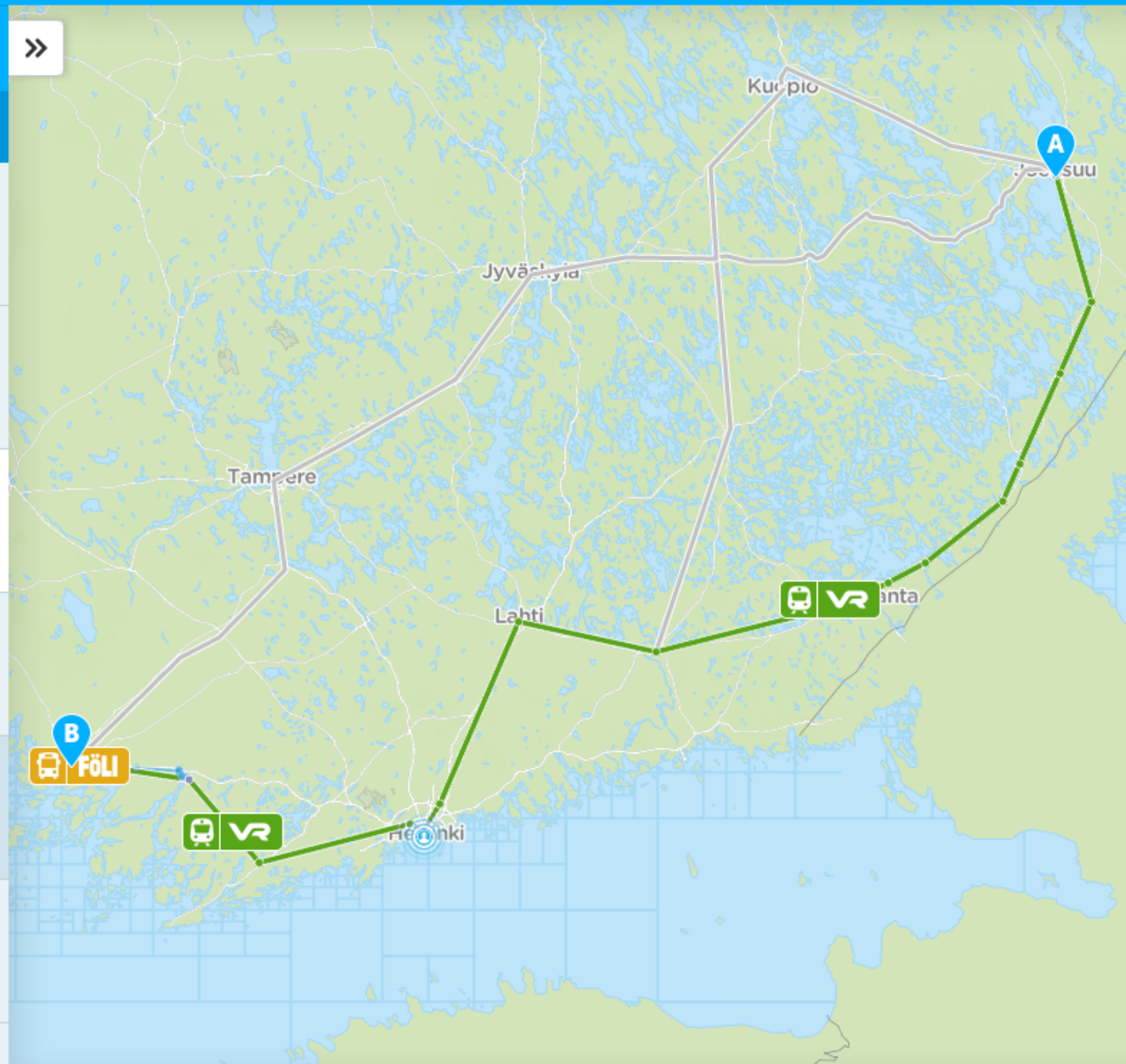
Juna 76

Pasila



Juna 963

00:48



A Karjalankatu 1, Joensuu



B Linnankatu 80, Turku

Lähtee tänään klo 14:12

Tarkenna hakua

6 h 44 min

🚶 1,3 km

14:12

Karjalankatu, Joensuu



Juna 8

Pasila, Helsinki



Juna 961

Rautatieasema



Bussi Salo

20:56



8 h 20 min

🚶 790 m

14:28

Karjalankatu, Joensuu



Bussi Joensuu - Pieksämäki

Pieksämäki



Juna 76

Pasila



Juna 963

22:48



6 h 44 min

🚶 1,3 km

15:12

Karjalankatu 1, Joensuu

Kävele 700 m (9min) pysäkillä



15:22

Joensuu

Juna 8

10 pysäkkiä (4 h 18 min)



16:35

Pasila

Odota (8 min)



16:43

Pasila

Juna 961

4 pysäkkiä (1 h 47 min)



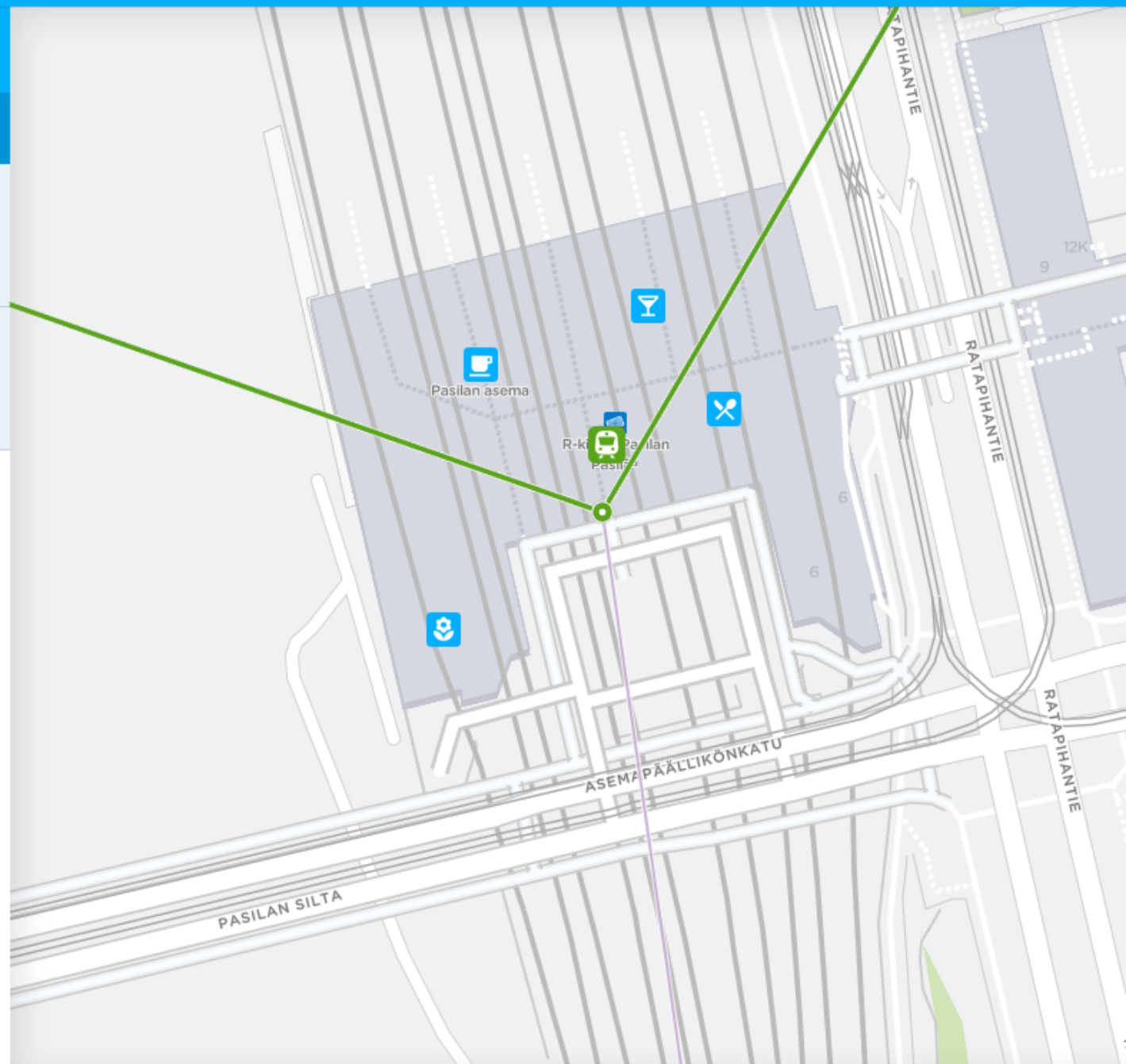
18:30

Turku

Kävele 150 m (2 min) pysäkillä



Lisää omiin matkoihin



MATKA.FI JA LIIKENNEVIRASTON LIIKKUMISEN VERKKOPALVELUT

MATKA.FI: TAVOITTEENA YKSI VALTAKUNNALLINEN REITTIOPAS

- Matka.fi-palvelu perustuu avoimen lähdekoodin sovellukseen, joka voidaan asentaa myös paikallisesti liikenteen toimivaltaisen viranomaisen toimesta.
- Asiakaskokemuksen näkökulmasta on kuitenkin ensiarvoisen tärkeää, että erillisten asennusten sijaan pyrittäisiin käyttämään yhtä asennusta, valtakunnallista matka.fi-palvelua.
- Keskitetyn palvelun etuina ovat käyttäjäkokemuksen lisäksi kustannukset, sillä yhden palvelun ylläpito on edullisempaa kuin usean eri instanssin.
- Lisäksi jokainen toimija saa matka.fi-palvelussa „oman alueen“ ja siihen liitettyvän [urlin](#) (esim. jojo.matka.fi), joten paikallisuuden korostamisen näkökulmastakin oman sovelluksen räätälöinti eroaa vain vähän valtakunnallisesta palvelusta.

MATKA.FI: TAVOITTEENA YKSI VALTAKUNNALLINEN REITTIOPAS

- Matka.fi palvelu tulisi pitää yhtenäisenä myös turistien näkökulmasta. Jotta Suomeen tulevat turistit löytävät tiensä myös pienempiin kaupunkeihin ja kuntiin, tulisi heillä olla yksi ja tuttu sivusto, josta apu löytyy.
- Matka.fi-palvelua voisi mainostaa vahvasti lentokentillä ja muissa keskeisissä liikenteen solmukohtissa.
- Jotta palvelu löydetään hakukoneista, voidaan toteuttaa yksi sivu palveluun, jossa kuvataan reittioppaan käyttöä englanniksi. Myös hakusanojen suhteen tulisi huolehtia että „journey planner finland“ näkyy hakutulosten ensimmäisellä sivulla.

MATKA.FI JA LIKENNETILANNE-PALVELU

- Matka.fi: tarjoaisi joukkoliikenteeseen liittyvää reaaliaikaista tilanne- ja liikennetietoja sekä näyttäisi niitä osana reittejä. Tiedot ovat samoja, kuin mitä käytetään <http://liikennetilanne.liikennevirasto.fi> / palvelussa.
- Matka.fi:ssä ei näytetä autoiluun liittyvää liikennetietoa, vaan palvelu keskittyy joukkoliikennetietoon.
- Liikennetilanne-palvelun kaikkea sisältöä ei, ainakaan alkuvaiheessa, voida soveltaa osana matka.fi-palvelua, jolloin erillinen sivusto tarvitaan rinnalla.
- Tulee myös pohtia, miten liikennetilannepalvelu ja matka.fi saataisiin käyttökokemukseltaan lähemmäksi toisiaan. Yksi vaihtoehto on yhdistää palveluiden visuaalista ilmettä käyttämällä liikennetilannepalvelussa matka.fi:n ilmettä.

HAASTATELTUJEN KOMMENTTEJA PROTOTYYPPEIHIN

MATKA.FI

Joensuu



Jyväskylä

14:15

4.03.2016

Kestolla on merkitystä, sehän on se joka määrittää paljon, osa kiertää ja sit on näitä pikavuoroja

Lähtöaika mulle se ykkönen! Sitten tuloaika ja kesto.

Tulee mieleen että tässä voisi ostaa, Tallenna avaa tarkemmin ja tuo mukaan hinnat, josta pääsee tarvittaessa ostoskoriin

Reitti	Hinta	Kesto	Lähtö	Tulo	omat matkat
Joensuu > Varkaus > Jyväskylä	54,90€	4:02	14:20	18:22	Tallenna
Joensuu > Pieksämäki > Jyväskylä	62,30€	4:07	15:11	19:18	Tallenna
Joensuu > Kuopio > Jyväskylä	77,20€	4:22	15:33	19:55	Tallenna
Joensuu > Kuopio Linja lorem 245 Potjolan Liikenne	37,70€	2:11	15:33	17:44	osta lippu
Kuopio > Jyväskylä Linja Consect KOMISTON AUTO	39,50€	2:11	17:49	19:55	osta lippu
Joensuu > Varkaus > Jyväskylä	54,90€	4:02	14:20	18:22	Tallenna

En mä tee mitään sillä tiedolla et mistä se kiertää, kun mä haen sen bussin numerolla

Liikennöitsijällä siinä mielessä merkitystä että tietää mikä on oikea bussi

Hinnalla on itelleni merkitystä

Eihän mulla ole muuta kuin onnibussi tai matkahuolto, niin tarviinko mä jotain palvelua jos vertaan vain näitä kahta.

En tiedä onko se sitten niissä pitkänmatkan matkoissa relevanttia voiko tallentaa.



Hae matkaa

Mistä



Mihin

Klo v

Pvm

Osoitteesta
osoitteeseen haku
auttais.

Oon menossa Ouluun
ja haluan sitä
koskevat nostot

Nostot ei häiritse eikä epäilytä. Tulisi
klikattuakin koska haluaisin matkustaa
enemmän kotimaassa kun elämä tilanne
mahdollistaa sen. Harmittaa kun
halvemmallalla pääsee Eurooppaan kuin esim.
Lappiin. Jotain vääristynyttä siinä on.

HAE

Jos paikalliset ohjeet kuuluisivat
mukaan, niin kiinnostaisi
käyttää, helpottaisi perillä
toimimista

Tutustu Suomeen

Näe koko Turku

1 vrk
mobiililippu **7€**

Föli

osta lippu

Kokeile Helsingin uusia Kaupunkipyöriä

Vusilla pyöräreiteillä tutustut
turvallisesti koko pääkaupunkiin

HSL

Lue lisää

Seikkaile Tampereella

Digitaalisen reittisovelluksen
avulla koet nykyisen ja menneen

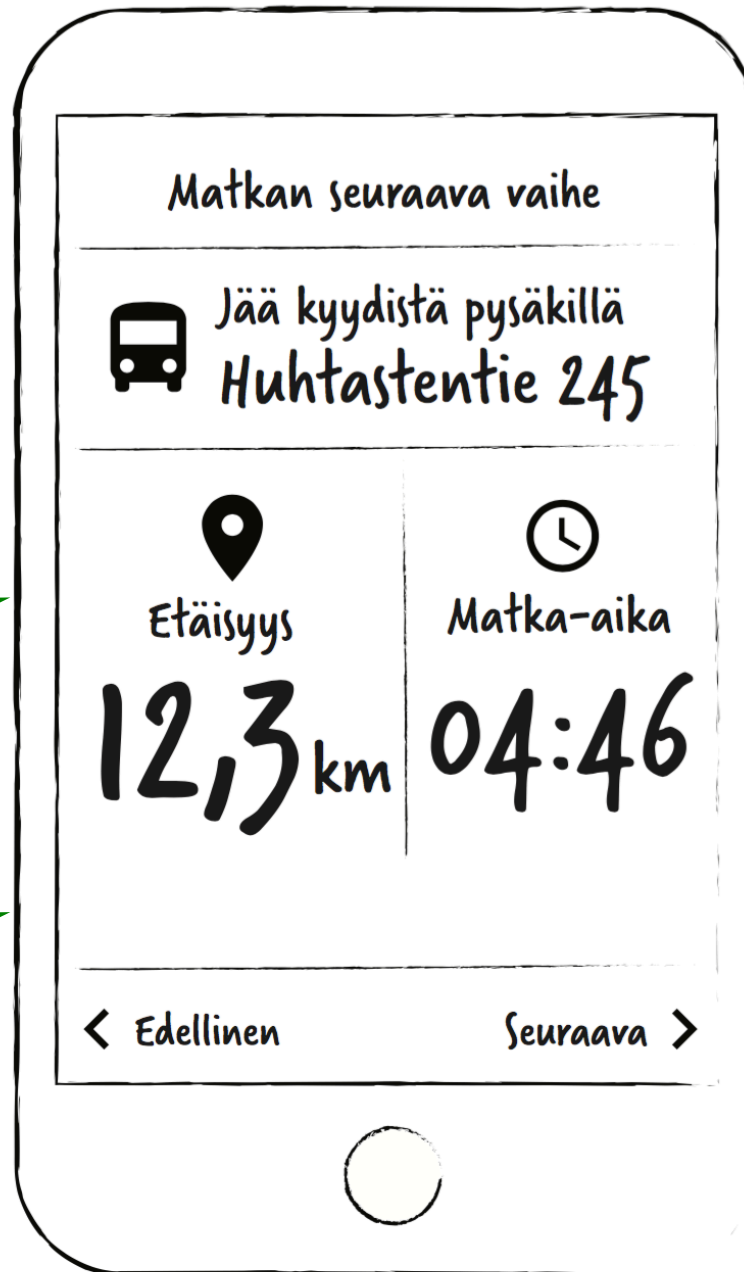
ios &
Android**Lataa sovellus**

Voisi olla haun mukaan
vaihtuvat sisällöt!

Työmatkoilla suunnitteluvaiheessa kiinnostaa, mutta myös matkan aikana kiinnostaisi käyttää, jos luottaa siihen että toimii.

Matkan aikainen seuranta olisi yksi merkittävä asia, joka siirtäisi mut käyttämään tätä palvelua.

Tästä saisi varmistuksen, että sä oot just nyt oikealla reitillä, ja sulla on ajantasainen tieto.



Jos seuraisin karttaa, niin olisin ihan hukassa...

Toi olisi hyvä, voi alkaa kerätä takkia, kamat kasaan, kohta jäädään pois

Olisi hyvä, jos olisi näkymässä myös koko matkan aikainen vaiheistus näkyvissä.



Palvelun tarjoaja: Lahden seudun joukkoliikennelautakunta

Löydä reitti, pysäkki tai linja

Nykyinen sijainti

Mihin? – osoite, pysäkki tai linja

Siirtyisikö se tästä suoraan valtakunnalliseen. Jos toimii, niin ei oo mitään väliä

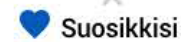
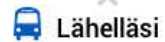
Reittihaku on tärkeää, kun linjoissa tapahtuu muutoksia tai menee paikkoihin, joihin rutiini puuttuu.

Jos reitti esim Jyväskylään, niin ei sitä karttaa sit kaipaa vaan niitä aikatauluja ja hintoja.

Tämän tyylinen reittiopas parantaisi omia palveluitani parhaiten!

Kun menet oien rutiinien yli, iltamatkat tai muut erityiset ajankohdat, suosikit tärkeitä

Nyt mä innostuin että mitä jos sen voisikin tallentaa, olis se oma matka



*Olis luontevaa,
että ei
siirryttäisiin
uudelle sivustolle*

Löydä reitti, pysäkki tai linja

Määränpää, pysäkki tai linja

Luo Matka.fi

Tätä aluetta liikennöi:

FÖLI

LÄHTÖPAIKKA
Nykyinen sijaintisi

🚗 LÄHELLÄSI

★ SUOSIKKISI

*Paikallisliikenteen ja
joukkoliikenteen yhdistäminen
samaan palveluun olisi ihan
huippuhyvä, nyt pitää käydä
monessa eri palvelussa
etsimässä tietoa.*

PALMU

Paloheinäntie 24 b, Helsinki

Linnankatu 80, Turku

Lähtee tänään klo 14:12

3 h 19 min

500 m

14:12  63  FI - Helsinki - Turku  1 17:28

3 h 28 min

300 m

14:15  67  Helsinki - Turku  1 17:46

3 h 46 min

450 m

14:25  63  FI - Helsinki - Turku  1 18:11

3 h 32 min

1,4 km

14:32  67  Helsinki - Turku  1 18:04

3 h 42 min

500 m

14:35  63  FI - Helsinki - Turku  1 18:17

3 h 22 min

4,3 km

14:42  67  FI - Helsinki - Turku  1 18:04

Ilman hintaa tää voisi olla suunnitteluun ok, mutta ei riittävä.

Aika hyvä, kyl kokeilisin, vieraissa paikoissa ovelta ovelle kiinnostaa.

Arvona se että näkyy eri liikennevälineet junat ja bussit

En tiedä onko mitään sellaista mistä näkyisi kaikki (paikalliset ja valtakunnalliset)

Ei kännykässä varsinkaan olisi merkitystä kartalla, kun on pitkä matka

Olis luksusta jos kaikki liput voisi ostaa kerralla!

Kohteessa liikkuminen on tärkeää, miten perillä sitten liikutaan.

Suunnittele matkasi Suomessa

Syötä määränpää



Siirtyisin käyttämään, jos tää käsittää koko Suomen. Mun ois paljon helpompi käyttää yhtä palvelua koko ajan. Sit mä loisin ne tunnukset, se helpottaisi mun arkea. Ois kiva, jos voisin nimetä niitä reittejä, esim. työmatka

Semmoset asiat, mitä käyttää viikottain tai kuukausittain, kyllä niihin kirjautuis sisään. Jos ostaa jonkun yhden tuotteen, silloin kirjautuminen tai rekisteröityminen tuntuu työläältä. Mutta tää on päivittäinen työkalu.

Tän palvelun pitäisi olla selvästi parempi palvelu, jotta rupeaisin käyttämään tätä. Tää sanoo, että Suunnittele matkasi suomessa, tää on kattava, mikä on parempi kuin reittiopas.

Mä luulen, että tulisi aluksi katsottua tästä mitä vaihtoehtoja on, ja sitten sen perusteella ostaisi ne liput. Että tää olisi se ensisijainen. Tää selvittää sen koko matkan minun puolesta.

tää voisi olla ok, mutta ei tävä.

Vähän ärsyttää se, että monet ohjelmat kerää niin paljon tietoa omasta liikkumisesta.

Omat matkat, se on ihan näppärä että voi tallentaa jos on vaikka joku oma vakioreitti.

LÄHELLÄSI

OMAT MATKAT

A Karjalankatu 1, Joensuu ↔ B Linnankatu 80, Turku >>

Lähtee tänään klo 14:12

Tarkenna hakua

6 h 11 min	14:12	Pasila, Helsinki	Rautatieasema	21:56	
1,3 km		Juna 961	Bussi Salo		
8 h 20 min	14:28	Pieksämäki	Pasila	22:48	
790 m		Bussi Joensuu - Pieksämäki	Juna 76	Juna 963	
6 h 44 min	15:12	Karjalankatu, Joensuu	Pasila, Helsinki	Rautatieasema	21:56
1,3 km		Juna 8	Juna 961	Bussi Salo	
8 h 20 min	15:28	Karjalankatu, Joensuu	Pieksämäki	Pasila	23:48
790 m		Bussi Joensuu - Pieksämäki	Juna 76	Juna 963	
6 h 44 min	16:12	Karjalankatu, Joensuu	Pasila, Helsinki	Rautatieasema	22:56
1,3 km		Juna 8	Juna 961	Bussi Salo	
6 h 28 min	16:28	Karjalankatu, Joensuu	Pieksämäki	Pasila	00:48
		Bussi Joensuu - Pieksämäki	Juna 76	Juna 963	

Sallii mun suunnitella sekä autolla että julkisilla. Auto, julkiset, pyörä, kävely, kaikki vaihtoehdot. Arvokkaampi, mitä enemmän tietoa se pystyy antamaan vaihtoehtoista

Mä erotan heti, että siinä on kaksi junaa ja sitten se kulkuväline vaihtuu.

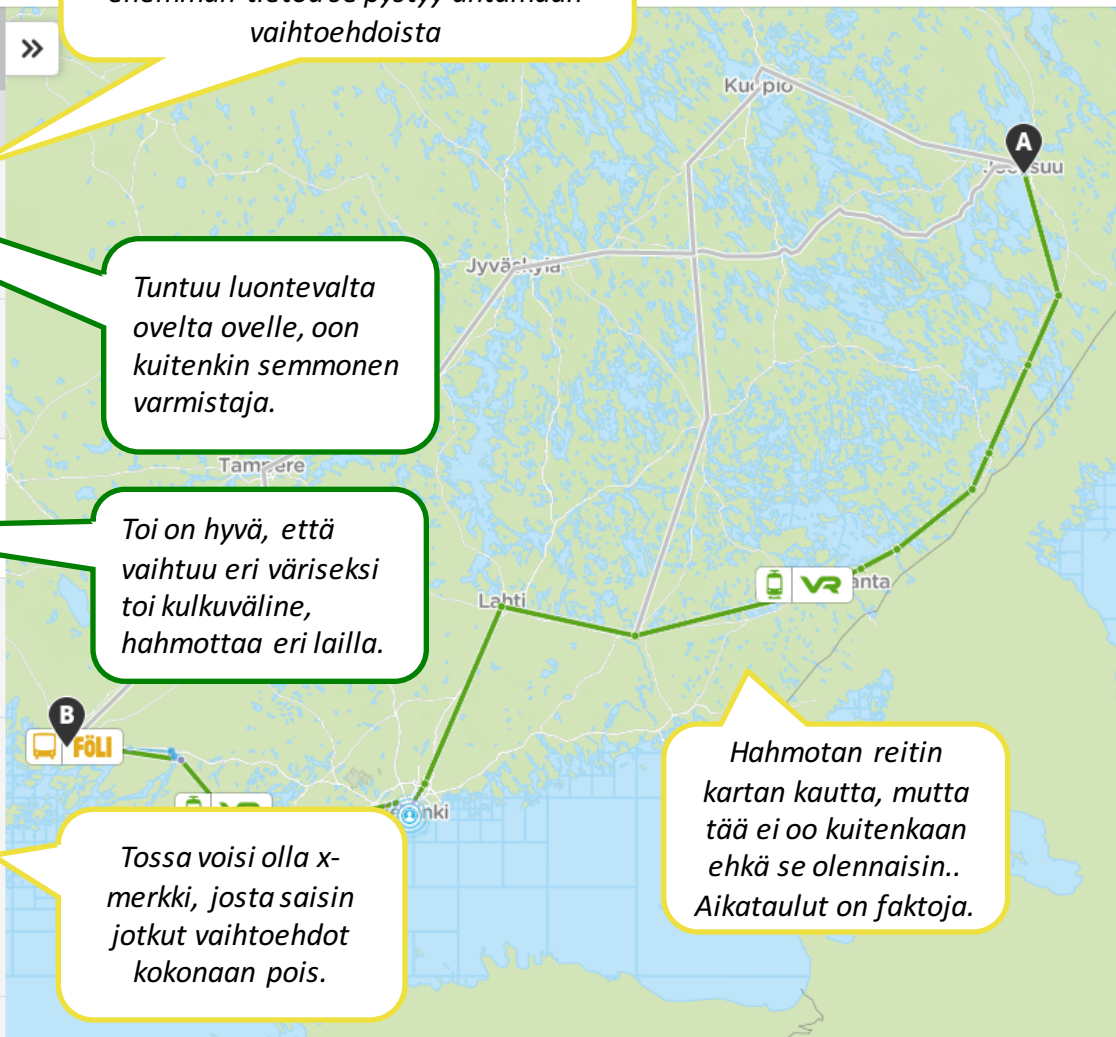
Tuntuu luonteelta ovelta ovelle, oon kuitenkin semmonen varmistaja.

Toi on hyvä, että vaihtuu eri väriksi toi kulkuväline, hahmottaa eri lailla.

Tykkään, että helposti verrattavissa keskenään

Tossa voisi olla x-merkki, josta saisin jotkut vaihtoehdot kokonaan pois.

Hahmotan reitin kartan kautta, mutta tää ei oo kuitenkaan ehkä se olennaisin.. Aikataulut on faktoja.



Aika hyvä, kyl
kokeilisin,
vieraissa
paikoissa ovelta
ovelle kiinnostaa.

Kohteessa
liikkuminen on
tärkeää, miten perillä
sitten liikutaan.

Ei kännykässä varsinkaan
olisi merkitystä kartalla,
kun on pitkä matka

Kartta on hyvä, kunhan
sitä voi zoomata. Antaa
mulla jotain osviittaa,
Liian pieni kartta
aiheuttaa sen, että siitä
ei näe, mitä tapahtuu.

Tässä ei näy sitä,
moneltako vaihto on, eli
miten iso ero siinä on.

Tosta tulee aika hyvä tieto.
Ainoo, mikä tulee
reittioppaseen verrattuna,
niin tästä ei selviä, missä
kohtaa on sitä kävelyä.

Jos jotain täytyy ottaa
pois, uhraisin isot
välit pysäkkien välillä
tai pienentäisin
karttaa.

matka.fi -tunnus Kirjaudu sisään >

Lähtee tänään klo 14:12 Tarkenna hakua

Duration	Distance	Departure	Route	Arrival
6 h 44 min	1,3 km	14:12	Karjalankatu, Joensuu -> Pasila, Helsinki -> Rautatieasema, Turku	20:56
8 h 20 min	790 m	14:28	Karjalankatu, Joensuu -> Pieksämäki -> Pasila, Helsinki	21:08
6 h 44 min	1,3 km	15:12	Karjalankatu, Joensuu -> Pasila, Helsinki -> Rautatieasema, Turku	21:56
8 h 20 min	790 m	15:28	Karjalankatu, Joensuu -> Pieksämäki -> Pasila, Helsinki	23:48
6 h 44 min	1,3 km	16:12	Karjalankatu, Joensuu -> Pasila, Helsinki -> Rautatieasema, Turku	22:56
8 h 20 min	790 m	16:28	Karjalankatu, Joensuu -> Pieksämäki -> Pasila, Helsinki	00:48

A Karjalankatu 1, Joensuu



B Linnankatu 80, Turku



Lähtee tänään klo 14:12

Tarkenna hakua

6 h 44 min

1,3 km

14:12

Karjalankatu, Joensuu
Juna 8Pasila, Helsinki
Juna 961Rautatieasema
Bussi Salo

20:56 >

8 h 20 min

790 m

14:28

Karjalankatu, Joensuu
Bussi Joensuu - PieksämäkiPieksämäki
Juna 76Pasila
Juna 963

22:48 >

6 h 44 min

1,3 km

15:12

Karjalankatu, Joensuu
Juna 961Pasila, Helsinki
Juna 961Rautatieasema
Bussi Salo

21:56 >

Mulle tulee olo, että mulle tuputetaan jotain, ja se ei oo hyvä.

Kaupunkipyörästä mainokset voisi olla myös hyviä.

8 h

790 m

16:28

Karjalankatu, Joensuu
Bussi Joensuu - PieksämäkiPieksämäki
Juna 76Pasila
Juna 963

00:48 >

Näe koko Turku 7 eurolla

Osta vuorokauden mobiililippu etukäteen lorem ipsum dolor sit amet.

Osta tästä

8 h 20 min

790 m

16:28

Karjalankatu, Joensuu
Bussi Joensuu - PieksämäkiPieksämäki
Juna 76Pasila
Juna 963

00:48 >

Ei kännykässä varsinkaan olisi merkitystä kartalla, kun on pitkä matka

Siinä vois olla jotain vaihtoehtoja, esim. kulttuuritarjonta, teatteria, museoita, tai jos kiinnostaa urheilu, niin mitä tapahtumia on viikonlopun aikana. Mutta olisi hyvä että on klikkauksen päässä, että ei hyppää siitä heti.

Voisi ehdottaa hauskoja levähdyspaikkoja, jos lähtee vähän pidempää matkaa, mutta ei saa olla liian mainos. Mä en tykkää sellasesta, että tuputetaan jotain.

Eli reitti itsessään on tärkeä ilman hintojakin. Jos ei näy hintoja, asioiden mainostaminen tuntuu vähän ristiriitaiselta.

A Karjalankatu 1, Joensuu

B Linnan

Lähtee tänään klo 14:12

6 h 44 min

1,3 km

14:12 Karjalankatu, Joensuu Pasila, Helsinki 20:56 >

Juna 8 Juna 961

8 h 20 min

790 m

14:28 Karjalankatu, Joensuu Pieksämäki Pasila 22:48 >

Bussi Joensuu - Pieks Juna 76 Juna 963

6 h 44 min

1,3 km

15:12 Karjalankatu 1, Joensuu

Kävele 700 m (9min) pysäkki

15:22 Joensuu

Juna 8
10 pysäkkiä (4 h 18 min)

16:35 Pasila

Odota (8 min)

16:43 Pasila

Juna 961
4 pysäkkiä (1 h 47 min)

18:30 Turku

Kävele 150 m (2 min) pysäkillä

Lisää omiin matkoihin

Mä käytän näitä sekä suunnittelussa kuin silloin, kun mä oon jo menossa. Eli täytyy toimia helposti ja kevyesti.

Kartan avulla voisi hahmottaa jotain risteyskohtia, koska ei joku pysäkin nimi sano yhtään mitään.

Tää kuva ei kerro mitään, joo siinä on asema ja laitureita, mutta että so? Tässä ei näy laitureitten numeroa tai miltä pitäis mennä.

Mä voisin näitä palveluja katsomalla verrata, missä mä pidän sen tauon.

Palvelulayer voisi olla myös junan kohdalla. Joskus on olettanut että joo mä meen junalla, mä syön siellä, ja sitten onkin juna vaihtunut ja ei ookaan ravintolavaunua.

Se hinta olisi tosi hyvä saada tietää. Jos tähänkin saisi jonkunlaisen yhteenvedon, että jos toi 8 tunnin matka olisi 50 € edullisempi, se alkaisi kyllä kiinnostaa.

Jos pääsis tästä linkin kautta ostamaan lippuja, voisi helpottaa ja nopeuttaa.

Haastattelut 1/2

Hanna-Kaisa, Lahti, n. 30 v.

- Äitiyslomalla, 2 lasta ja mies, auto
- Vaunujen kanssa julkisilla säännöllisesti paikallisesti, toisinaan valtakunnallisesti

„Mä tykkään niin siitä reittioppaasta, ei tarte tietää mitään tästä kaupungista.“

„Mä en hae sitä reittiä niinkään, vaan niitä aikatauluja.“

„Työaikoina tiedän bussiaikataulut tarkkaan, katson aikatauluja kun liikun työaikojen ulkopuolella.“

Juha-Pekka, Orimattila n. 45 v.

- Vaimo, tytär, yksi auto
- Työmatkat 95 % julkisilla
- Käyttää pääosin paperiaikatauluja, sillä karttanäkymä sekava eikä relevantti

„Usein vaan meen tuurilla seisomaan pysäkille.“

Anu-Liisa, Vääksy, n. 40 v.

- Perheessä teinityttö, mies, yksi auto
- Haluaisi käyttää enemmän julkisia, nyt pääasiassa autoa
- Tyttären harrastuksen myötä julkiset (paikallinen&valtakunnallinen)

„Kaikista parasta olisi, että saisin hankittua koko valtakunnallisen matkan ja liput samasta palvelusta“

Kirsi, Leppävaara n. 35 v.

- Työmatka Töölöön, ei autoa, matkat pyörällä tai julkisilla. Paljon matkoja Savoan
- Käyttää aktiivisesti reittiopas.fi:tä, ReittiGPS:ää, VR:n sekä Matkahuollon sivuja

„Mä ihan hirveen huonosti osaan käyttää busseja Lahdessa, kun mulla ei oo kokonaiskuvaa siitä mitkä linjat kulkee mistä mihin“

„Mun pitää erikseen “ryhtyä siihen” että alan reittiopasta tutkimaan“

„VR:n mobiili on ihan järjettömän kätevä, lipun osto on mahdollista ilman verkkopankkitunnuksia!“

Haastattelut 2/2

Sirpa, Joensuu, eläkeläinen

- kulkee bussilla 6 km työmatkat
- Pääasialliset kulkuvälineet ovat bussi ja polkupyörä
- Työmatkoja junalla Helsinkiin pari kertaa kuussa. Matkustelee myös ympäri suomea järjestötoimintaan liittyen

Erittäin hyvä olis jos saisi yhdestä paikasta kaikki!

Valitsin kuntoutuspaikaksi sen, minne pääsee parhaiten julkisilla.

Ossi, Joensuu n. 30v.

- Asuu noin 3 km Joensuun keskustasta
- Töihin pääosin kävellen, koska bussiyhteydet huonot
- Paljon työmatkoja eri puolille Suomea, ja suosii julkisia, jos niillä vaan pääsee
- Ostaa liput ja katsoo reitit aina verkosta

Verkon kautta lippujen ostaminen on helpompi. Aikatauluihin sopii hyvin, että pystyn tekemään sen silloin kun mä haluan

Vertailen hintoja ja mihin aikaan lähtee

Mari, Kontiolahti, n. 35 v.

- Kotiäiti, perheessä mies ja auto
- Liikkuu tällä hetkellä pääsääntöisesti julkisilla vaunujen kanssa
- Työn puolesta (lavastaja) tulee liikuttua eri puolille Suomea julkisilla
- Hinta on tärkeä tekijä reittiä suunniteltaessa ja vertailtaessa, tarttuu usein tarjouksiin

Yleensä aina tarkistan sen ajan (bussin lähtöajan), mä oon sellanen tarkistelija.

Mulla on kännykässä oman bussipysäkin sivu aina auki.

LIITTEET JA LINKIT

- LIITE 1: Asiakashaastattelujen runko ja muistiinpanot
- LIITE 2: Liikenteen toimivaltaisten viranomaisten työpajan materiaalit ja muistiinpanot
- LIITE 3: Logotiedostot
- Haastattelut löytyvät noin 3kk osoitteesta www.bambuser.com
 - Käyttäjätunnus: Livimatka
 - Salasana: Avoinreitti2016

PALMU

SERVICE **DESIGN** | SERVICE **PRODUCTION** | SERVICE **BUSINESS**