

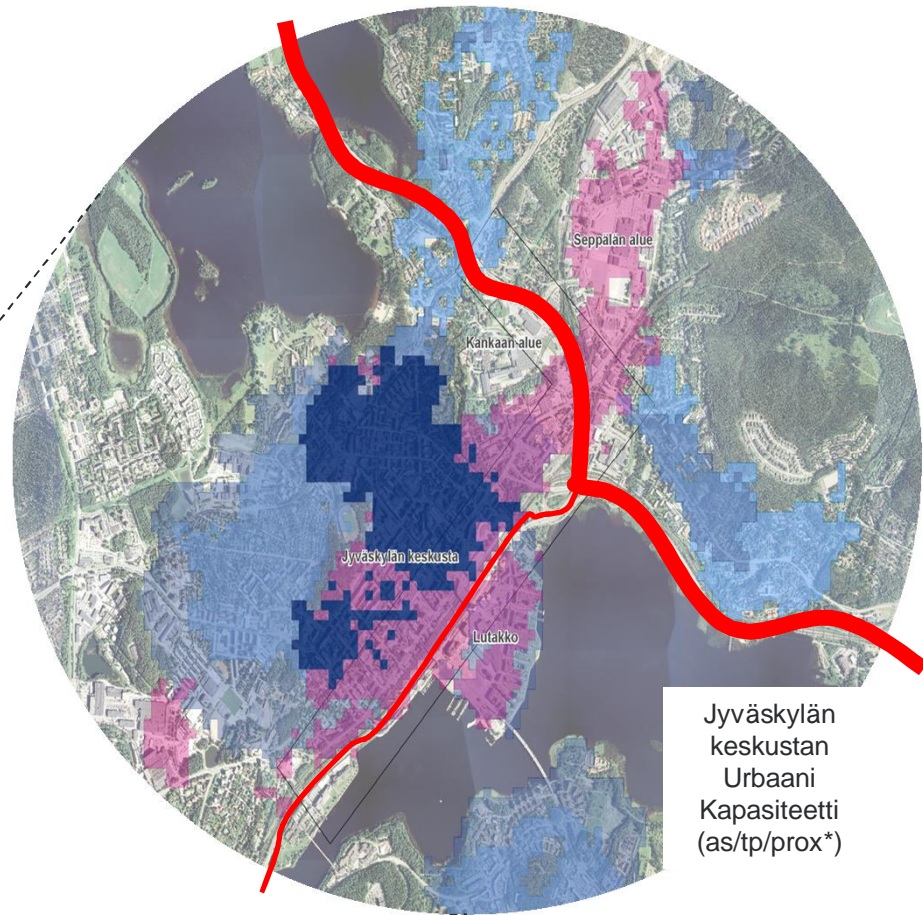
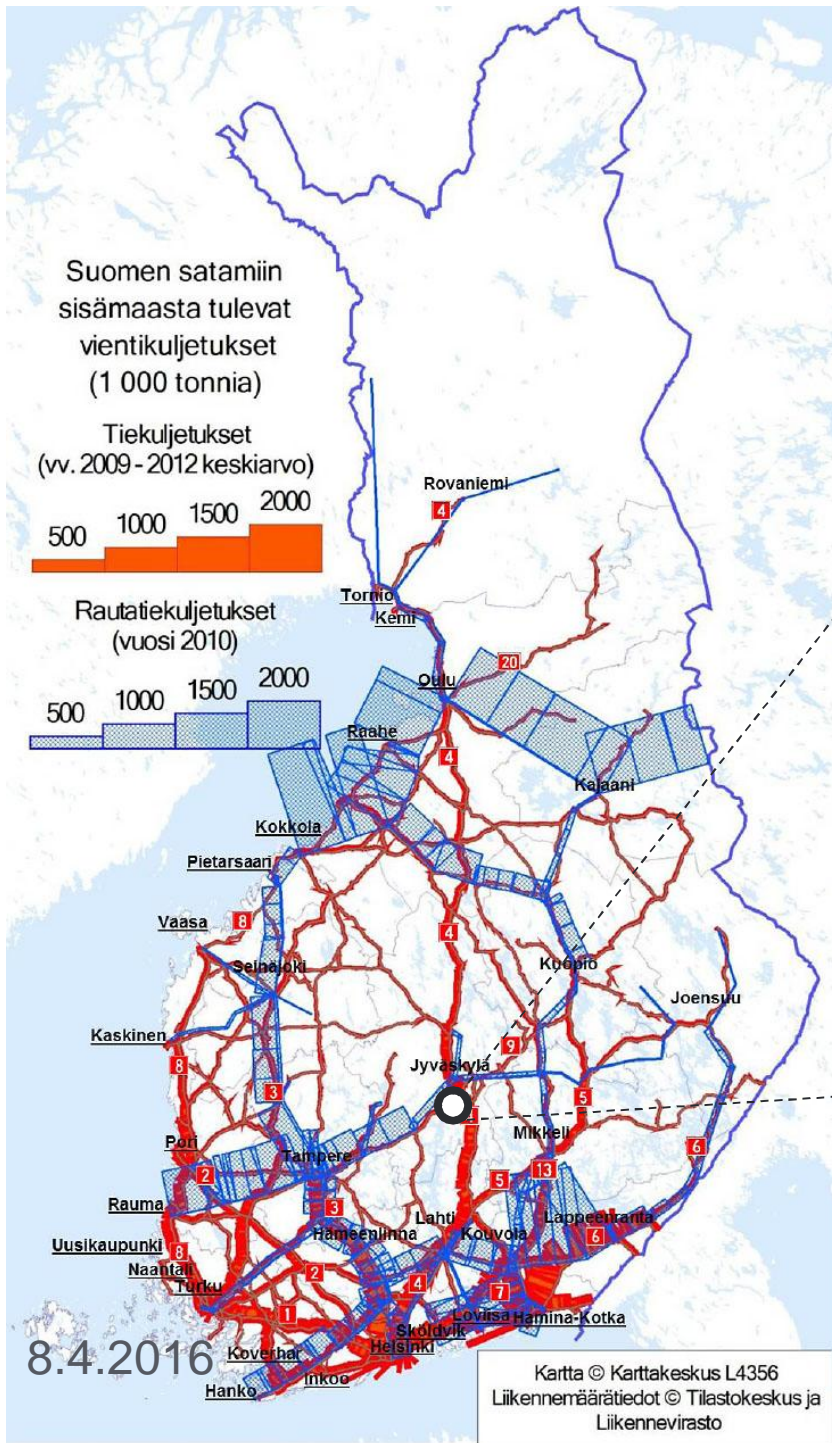
JYVÄSKYLÄN
RANTAVÄYLÄN
SKENAARIOMALLIT
SUUNNITTELUVÄLINEENÄ

Teemu Jama, Risto Jounila
Liikennevirasto, Hotelli Arthur
Helsinki 20.4.2016

8.4.2016

UNITED
BY OUR
DIFFERENCE





Jyväskylän keskustan
Urbaani
Kapasiteetti
(as/tp/prox*)

*=Asukkaiden ja työpaikkojen määrä sekä keskinäinen lähisaavutettavuus, eli proksimiteetti

JATKUVA LIIKENNEJÄRJESTELMÄTYÖ <=> SUJUVA ARKI

Vuorovaikutussuhteet eri foorumeissa & osatekijöissä

OSATEKIJÄT

YHTEINEN TIETOPOHJA

LIIKENNEOLOSUHTEIDEN
KEHITYKSESTÄ, TARPEISTA JA
ONGELMISTA

YHTEINEN KÄSITYS

MERKITYKSELLISIMMISTÄ MATKA- JA
KULJETUSKETJUISTA

LIIKENTEEN PALVELUTASOA KOSKEVAT

KEHITYSTAVOITTEET ALUEELLA

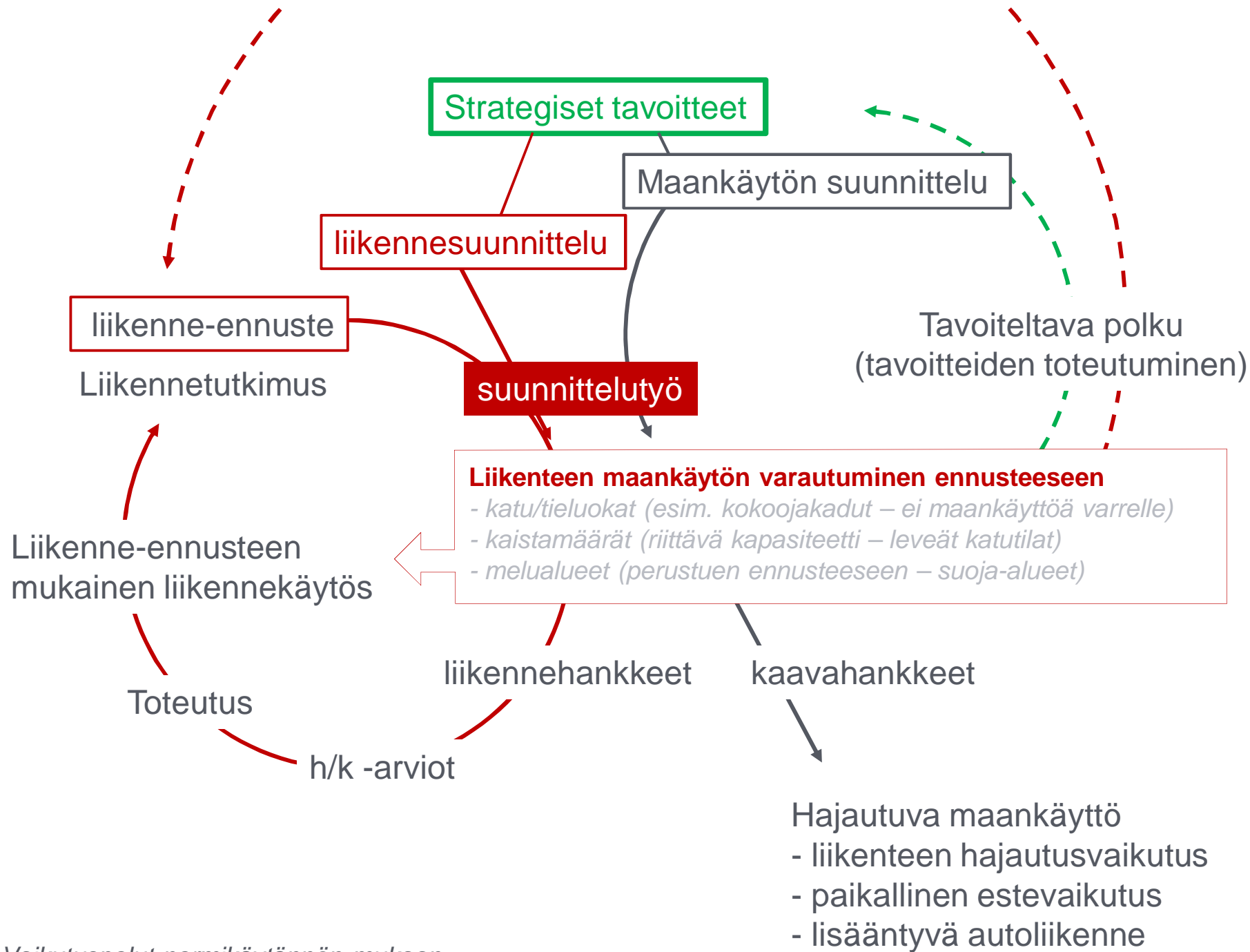
LIIKENNEJÄRJESTELMÄSUUNNITELMA EI PALVELE KAIKKIA OSAPUOLIA

FOORUMIT (ELY & KAUPUNKI PÄÄOSISSA)

SAADAAN AIKAISEKSI

SELLAISTA EI OLE

SELLAISTA EI OLE



Vaikutuspolut normikäytännön mukaan

TAVOITTEENA **TAVOITTEIDEN TOTEUTUMINEN**

- SKENAARIO VÄLINE PUHUA TAVOITTEISTA
- SANALLISTA SKENAARIOTA EI VOI ARVIOIDA
- SKENAARIO TULEE MALLINTAA, JOTTA TAVOITTEIDEN VAIKUTUKSET VOIDAAN TUNNISTAA

= TARVITAAN **SKENAARIOMALLI**

SKENAARIOMALLIT HAVAINNOLLISIA TAVOITTEIDEN VERTAILUSSA

MAHDOLLISTAA

- Voidaan havainnollistaa tavoitteiden vaikutusta
- Voidaan tunnistaa eri tavoitteiden aiheuttamia ristiriitoja
- Voidaan yhdistää strateginen suunnittelu käytännön suunnitteluun

EDELLYTTÄÄ

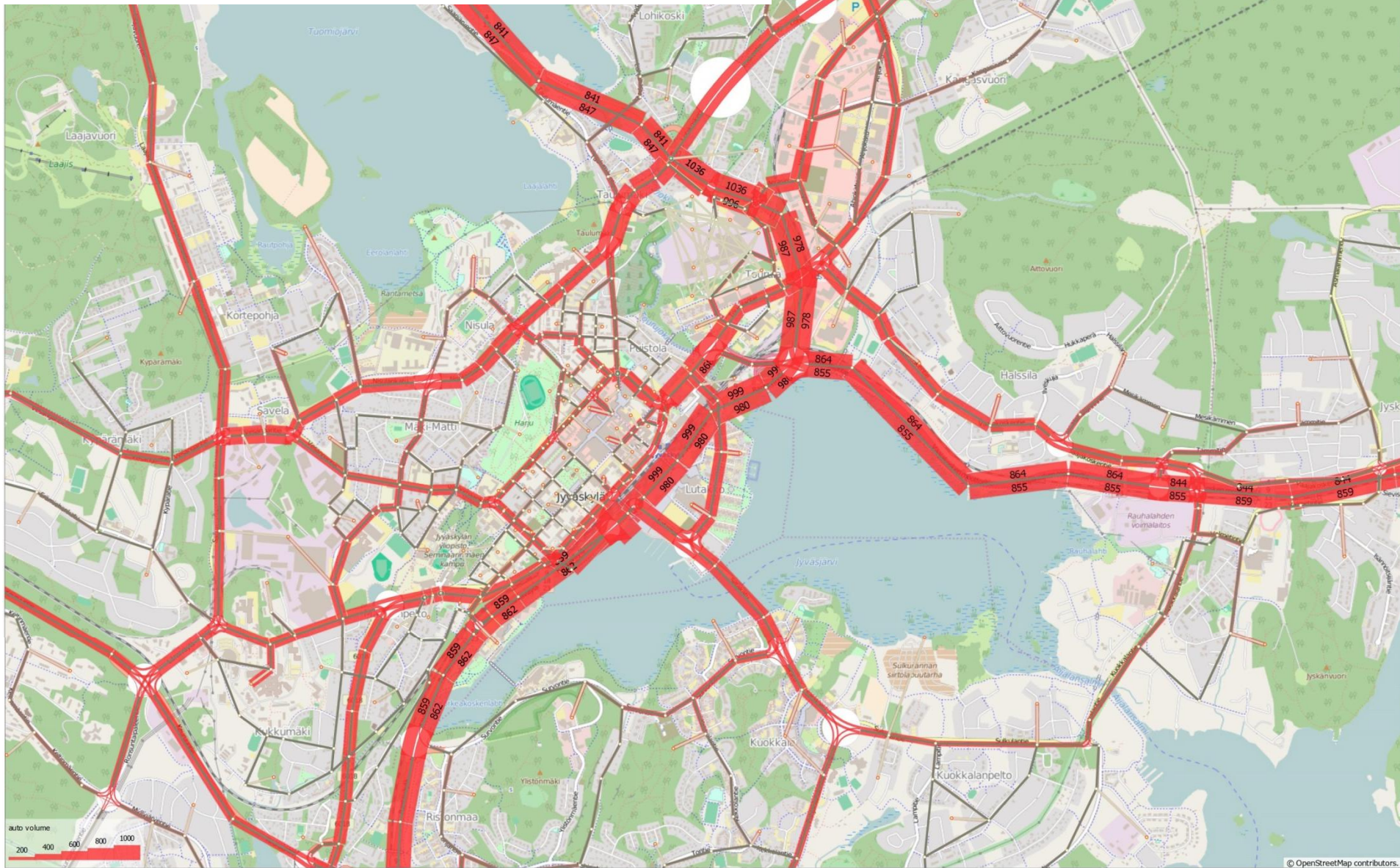
- Tavoitteiden arviointitapojen lähinäkyvyyttä
- Hyvää vuorovaikutusprosessia
- Tavoitteiden yhteismitallistamista (talous/raha)
- Avointa mieltä ja uskallusta katsoa peiliin

mittakaavoittain ja mk-vyöhykeittäin	VT 4 -vyöhyke	VT 9 –vyöhyke
valtakunnallinen	<ul style="list-style-type: none"> - Suomen tärkein pohjois-eteläsuuntainen tieyhteys <ul style="list-style-type: none"> - Keskeinen logistiikan väylä (ei rinnakkaista rataa) - Valtakunnallisen liikenteen sujuvuus ja ennakoitavuus tärkeää 	<ul style="list-style-type: none"> - Turku-Tre--Jyväskylä-Kuopio yhteys logistiikan kannalta merkittävä väylä
seudullinen	<ul style="list-style-type: none"> - Seudullisen työ- ja asiointiliikenteen tärkeä väylä <ul style="list-style-type: none"> - Seppälän kaupan keskittymän laajeneminen tuo lisää sekä seudullista että paikallista asiointiliikennettä vt 4:lle 	<ul style="list-style-type: none"> - Seudullinen ”käyttöliittymä” keskusta-asioinnille (citylogistiikka) <ul style="list-style-type: none"> - Yhteys pysäköintitiloihin tärkeää - helppo pyöräliikenne poikki väylän tärkeää (keskusta – Lutakko - Kuokkala –yhteys)
paikallinen	<ul style="list-style-type: none"> - Tärkeää valtatie meluvaikutuksen minimointi <ul style="list-style-type: none"> - Hyvä poikittaisyhteys kävely- ja pyöräliikenteelle Seppälän ja Kankaan välillä tärkeää 	<ul style="list-style-type: none"> - Keskustan kasvukehitykselle tärkeä alue (kestävä täydennysrakentaminen) <ul style="list-style-type: none"> - Poikittaisliikkuminen tärkeää (keskusta-Lutakko –yhteys) - otollinen sijainti uusille työpaikoille (”rajapinta” keskustan ja seudun välillä)

skenaarioittain ja mk-vyöhykeittäin	”Trendi”	”Xenaario”
VT 4-vyöhyke	Valtakunnallisen ja seudullisen liikenteen sujuvuus ja ennakoitavuus	Valtakunnallisen ja seudullisen liikenteen sujuvuus ja ennakoitavuus
VT 9-vyöhyke	Valtakunnallisen ja seudullisen liikenteen sujuvuus ja ennakoitavuus	Keskustan kehittymisen tukeminen ja keskustan seudullisen saavutettavuuden parantaminen

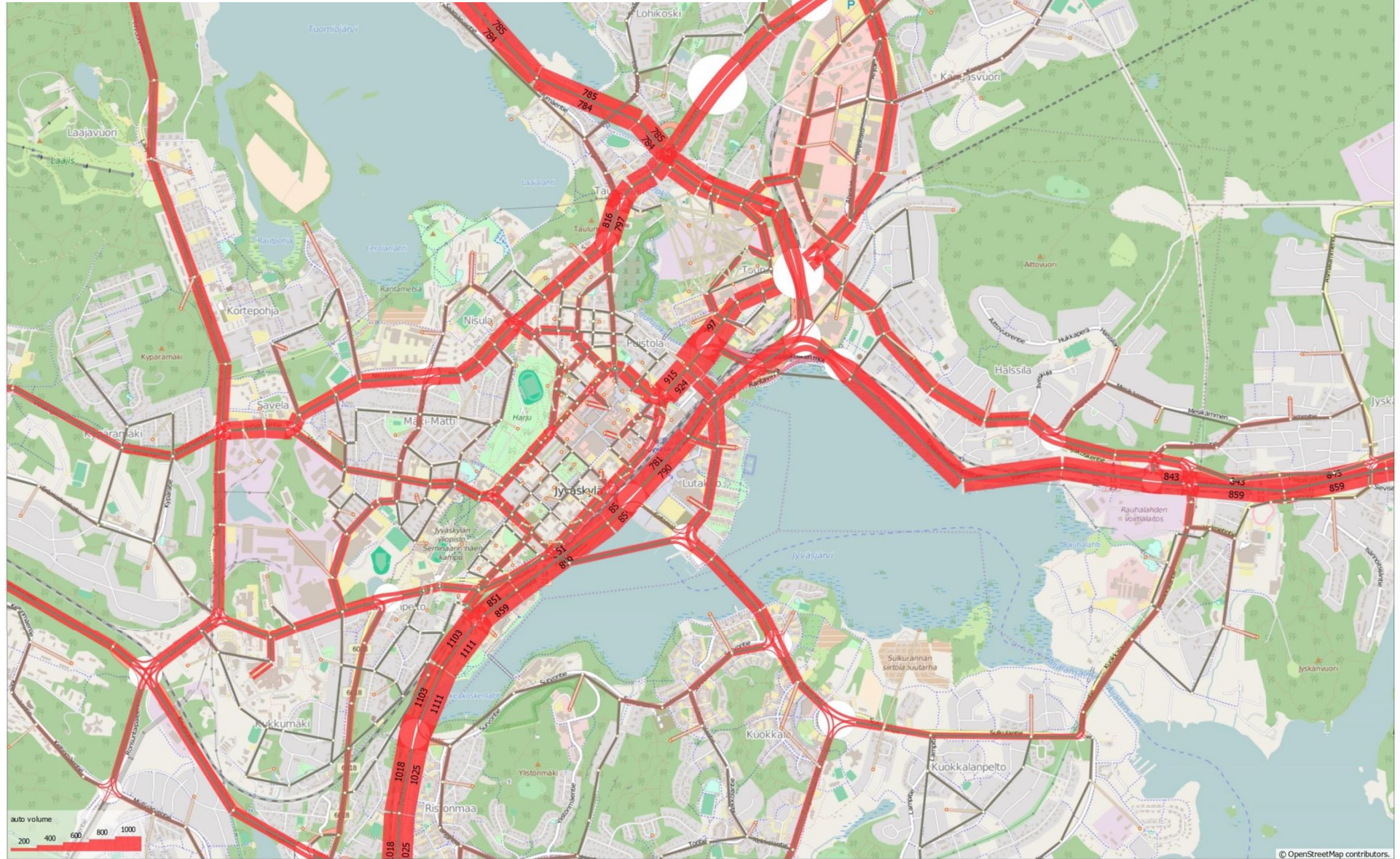
Trendi

EMME -liikenne-ennusteen liikennemäärät IHT
2040 (kalibroimaton luonnos)



Xenaario

EMME -liikenne-ennusteen liikennemäärät IHT
2040 (kalibroimaton luonnos)



Scale: 50

© OpenStreetMap contributors.

Jyväskylän urbaani kapasiteetti

Trendi

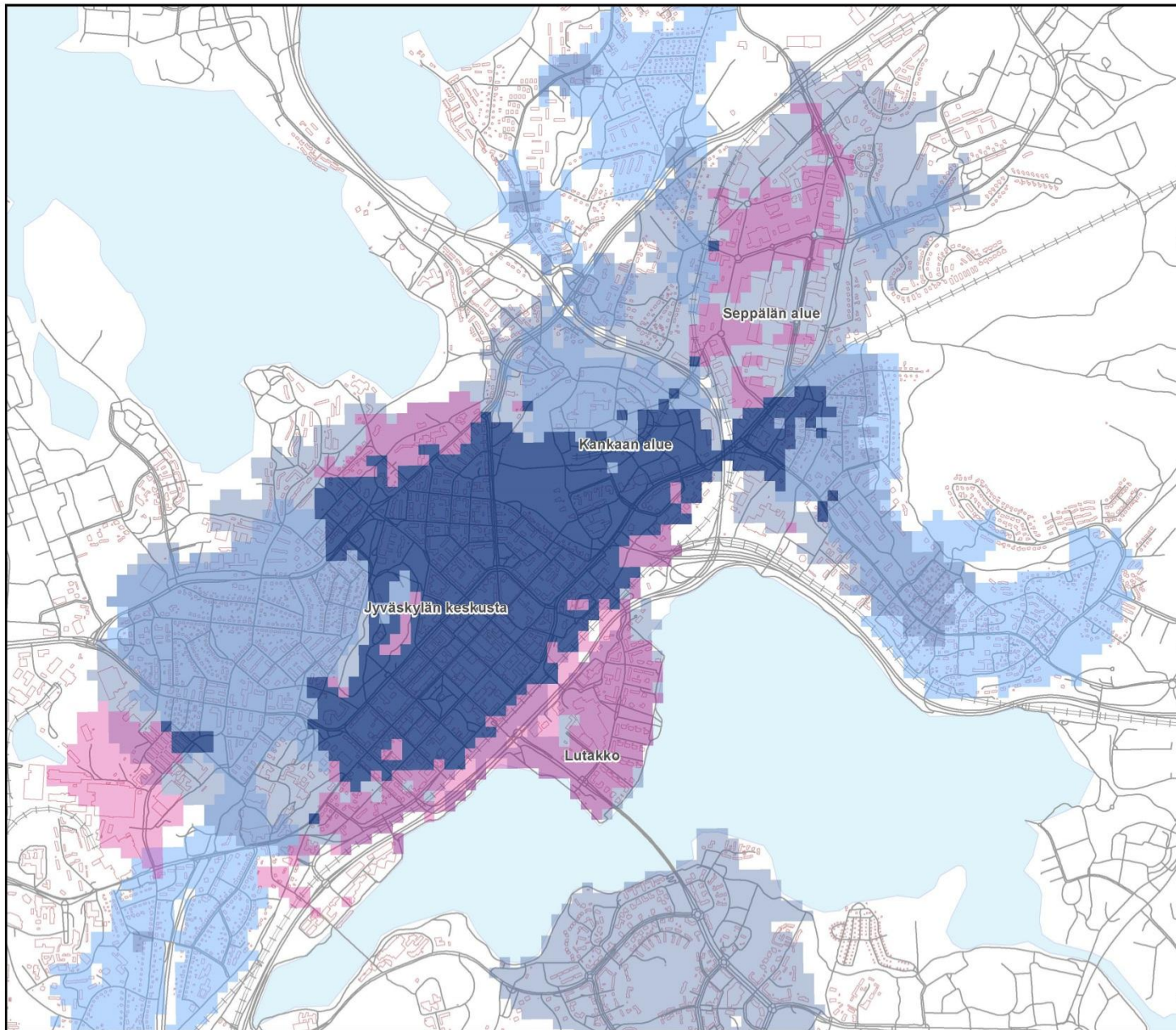
Kartta kuvaa Jyväskylän tulevaa urbaania kapasiteettia, mikäli suunnittelussa noudatetaan Trendi-skenaariota. Tilanne kuvaa muutoksen välivaihetta: työpaikatiedot ovat nykytilan mukaiset.

Urbaani kapasiteetti kuvastaa niitä kaupunkimaisia alueita, joissa yhdistyy korkea asukasa ja työpaikkamäärä sekä tiivis tonttirakenne. Kartan kuvaamassa tilanteessa urbaania kapasiteettia (tumman sininen alue) syntyy alueilla, joista saavutetaan verkostoa pitkin kuljetuna 700 metrin kulkuetäisyydellä yli 1000 työpaikkaa, yli 2000 asukasta ja yli 150 tonttia.

Tiedot saatu 29.1. ja 4.2.2016 Jyväskylän kaupungin yhdyskuntasuunnittelun ja paikkatiedon osastolta. Kankaan ja Seppälän suunnitelmat on laskettu mukaan arviointiin. Suunnitelma uusista alueista tehty WSP Finlandilla huhtikuussa 2016.

Aineistot ETRS-1989-ETRS-GK26FIN koordinaattijärjestelmässä.

-  Korkea urbaani kapasiteetti
-  Yli 1000 työpaikkaa
-  Yli 2000 asukasta
-  Yli 150 tonttia



0 0,5 1 KM 1:25 000

TPa 09042016



Jyväskylän urbaani kapasiteetti

Xenaario

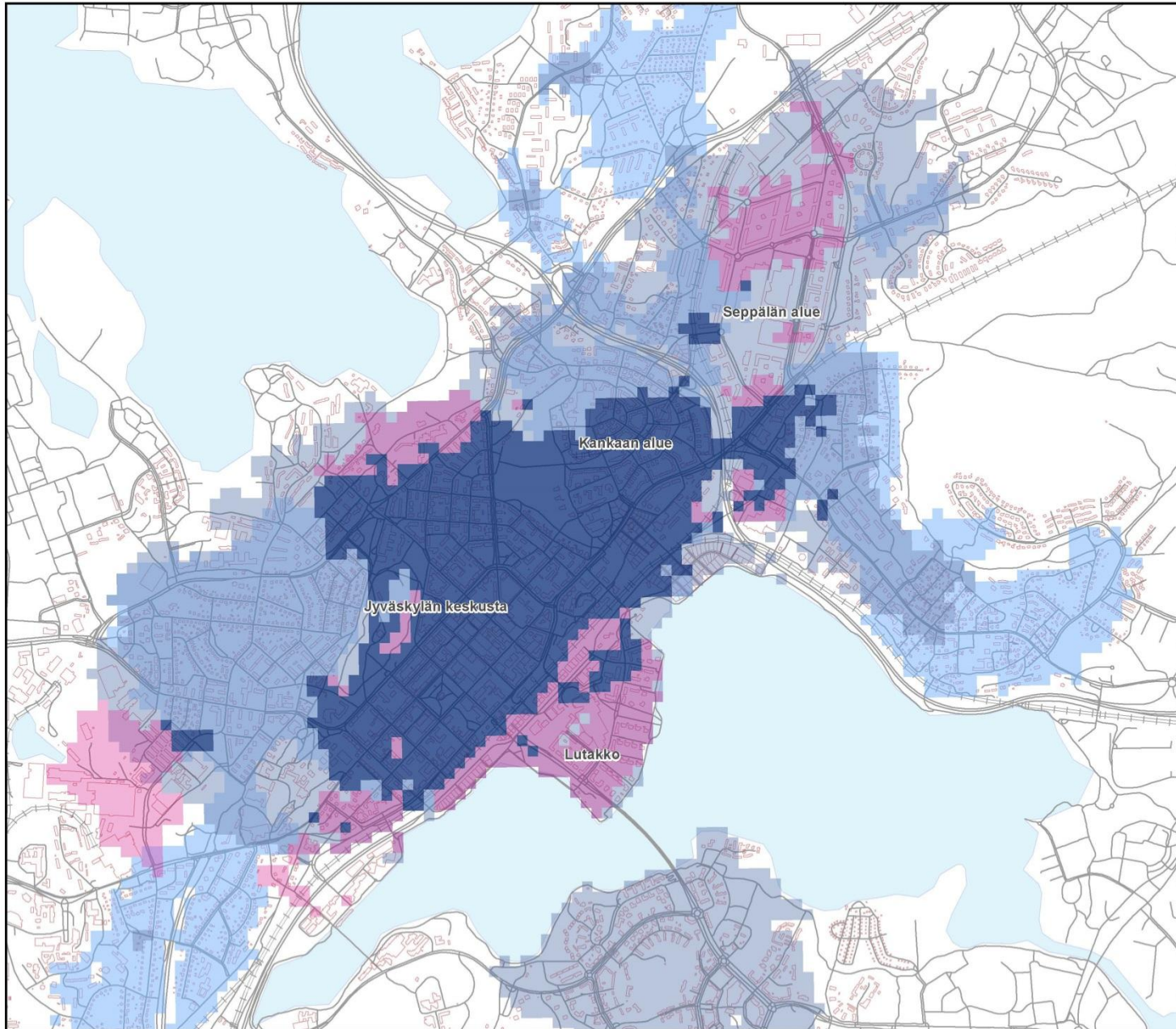
Kartta kuvaa Jyväskylän tulevaa urbaania kapasiteettiä, mikäli suunnittelussa noudatetaan Xenaario-skenaariota. Tilanne kuvaa muutoksen välivaihetta: työpaikatiedot ovat nykytilan mukaiset.

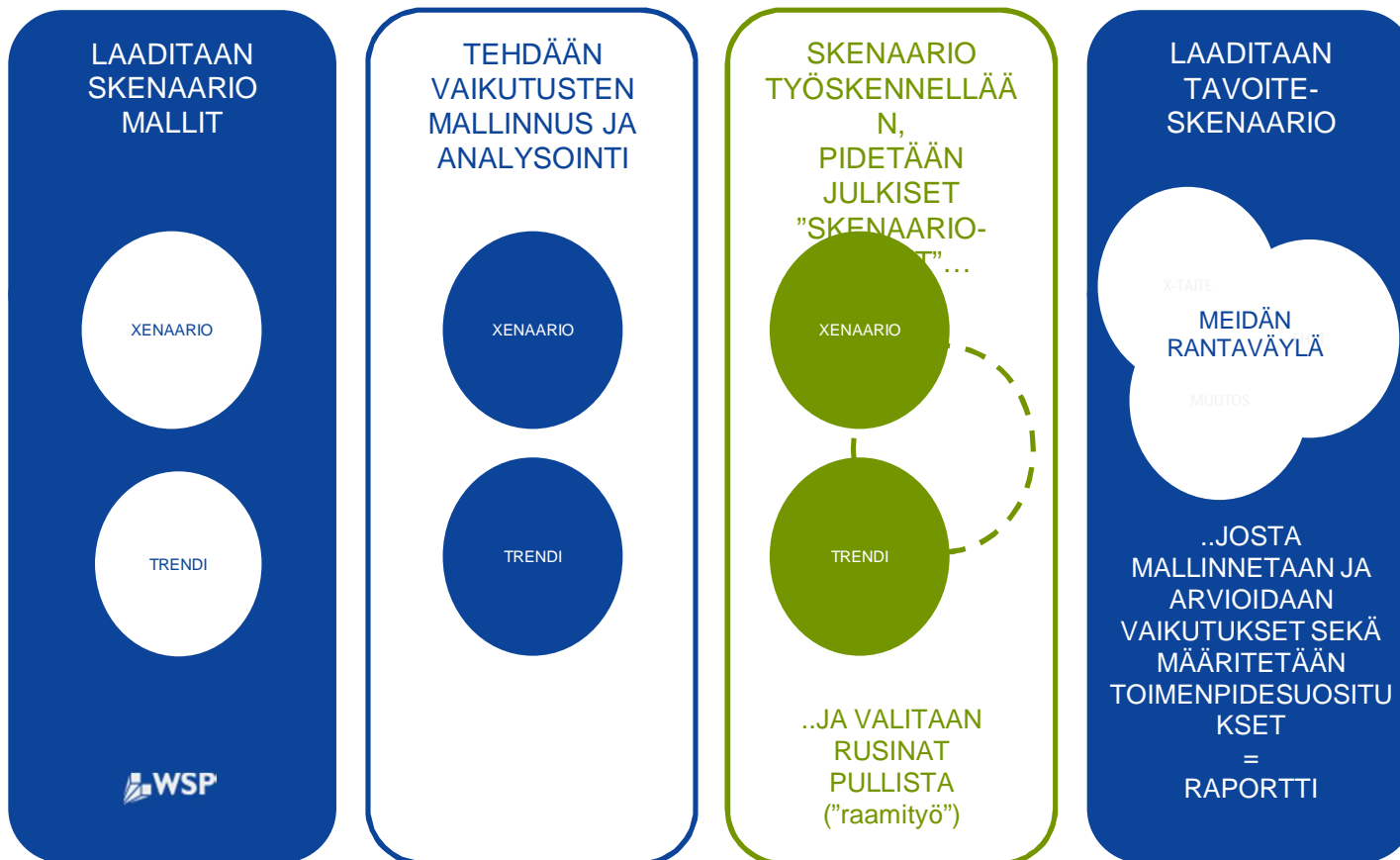
Urbaani kapasiteetti kuvastaa niitä kaupunkimaisia alueita, joissa yhdistyy korkea asukasa ja työpaikkamäärä sekä tiivis tonttirakenne. Kartan kuvaamassa tilanteessa urbaania kapasiteettiä (tumman sininen alue) syntyy alueilla, joista saavutetaan verkostoa pitkin kuljetuna 700 metrin kulkuetäisyydellä yli 1000 työpaikkaa, yli 2000 asukasta ja yli 150 tonttia.

Tiedot saatu 29.1. ja 4.2.2016 Jyväskylän kaupungin yhdyskuntasuunnittelun ja paikkatiedon osastolta. Kankaan ja Seppälän suunnitelmat on laskettu mukaan arviointiin. Suunnitelma uusista alueista tehty WSP Finlandilla huhtikuussa 2016.

Aineistot ETRS-1989-ETRS-GK26FIN koordinaattijärjestelmässä.

-  Korkea urbaani kapasiteetti
-  Yli 1000 työpaikkaa
-  Yli 2000 asukasta
-  Yli 150 tonttia





RAAMITYÖHÖN LIITTYY YHTEINEN WORKSHOP (LIVI, ELY, KAUPUNKI). WORKSHOPISSA TÄSMENNETÄÄN TAVOITTEITA, KIRKASTETAAN YHTEISTÄ NÄKEMYSTÄ, POHDITAAN MIKÄ ON MERKITYKSELLISTÄ ERI TAVOITTEIDEN/OSATEKIJÖIDEN KESKEN

CityEngine Web Viewer - x CityEngine Web Viewer - x

← → ↻ wspfi.maps.arcgis.com/apps/CEWebViewer/viewer.html?3dWebScene=dc58741953cf43f094e25f73696de244 ☆ ☰

2016-04-19_Skenaariomallit

SHARE HELP SIGN OUT (WSP ARKKITEHDIT)

Layers

- Xenaario-skenaario
- Trendi-skenaario

Exit Comparison Mode

POWERED BY **esri**