

Digiroad-ylläpitosovelluksen uudet toiminnallisuudet

Hannele Komulainen / Digiroad-operaattori
Samuli Rönkkö / Digiroad-operaattori

21.2.2017

- Digiroad-ylläpitosovelluksen uusien toiminnallisuuksien esittely
 - Linkin historiatiedot
 - Linkin tila suunnitteilla ja rakenteilla
 - Täydentävä geometria
 - Kaistojen lukumäärä
 - Joukkoliikenteen pysäkit

- Mahdollisuus piirtää näkyviin historiatiedot aiemmin poistuneiden geometriatietojen osalta.
- Tavoitteena helpottaa ylläpitäjää täydentämään uusien linkkien ominaisuustietoja.
- Käytössä toistaiseksi toiminnallisten luokkien ja nopeusrajoitusten kanssa.
- Kun haluttu tietolaji on piirroassa, valitaan sivun vasemmasta alalaidasta rasti ruutuun kohdassa ”Näytä poistuneet linkit”.
- Poistunut linkki piirtyy vaalealla sävyllä uusien linkkien alle.
- Vain visualisoitu taso

The screenshot displays the Digiroad application interface. On the left, there is a sidebar with the following elements:

- digiroad*** logo and search bar.
- Tielinkki** (Road Link) section with radio buttons for:
 - Toiminnallinen luokka (Selected)
 - Tielinkin tyyppi
 - Hallinnollinen luokka
 - Silta, aikuku tai tunneli
- Luokka** (Class) section with color-coded bars for Luokka 1 through Luokka 8, and Luokka 9 (Muu yhteystie) and Luokka 7 (Ajojuha).
- Rakentila** (Construction Status) section with color-coded bars for Rakentamassa and Suunniteltuna.
- Näytä poistuneet teinit (Show removed links).
- Sivry muokkaukseen** (Refresh) button.

The main map area shows a street network with various colored overlays representing different road classes and historical data. Visible street names include Kekkonenkatu, Kivimäenkatu, Tunturinkatu, Välimäenkatu, and Porjolankatu. The map also shows building footprints, green spaces, and a coordinate grid.

At the bottom right of the map area, there is a small text label: **KORJATTAVIEN LINKKIEIDEN LIISTA**.

The bottom status bar contains the text: **Maastokartta Oskari KarttaForge ETKS69-TMSOPIN P. 6623508 | 328335** and a **Kohdetin** checkbox.

- Tielinkeille on lisätty uusi ominaisuustieto Linkin tila. Linkin tila on joko **käytössä**, **rakenteilla** tai **suunnitteilla**.
- Tieto ei ole muokattavissa ominaisuustietotaulussa.
- Tieto tallentuu MML:n toimittaman aineiston perusteella
- Rakenteilla olevat linkit visualisoitu oranssilla ja suunnitteilla olevat violetilla
- Piirtyy tielinkeille ja joukkoliikenteen pysäkeille
- Linkeille voi halutessaan tallentaa ominaisuustiedot tielinkin toiminnallinen luokka ja tielinkin tyyppi

digiroad

Valitse selitys

Tielinkki

- Toiminnallinen luokka
- Tielinkin tyyppi
- Hallinnollinen luokka
- Silta, ailiukku tai tunneli

Luokka 1

Luokka 2

Luokka 3

Luokka 4

Luokka 5

Luokka 6: Muu yksityistie

Luokka 7: Ajoportti

Luokka 8: Keyen liikenteen väylä

Rakenteilla

Suunnitella

Näytä poistuneet tielinkit

Siirry muokkausnäyttöön

Ominaisuusiedot

Muokattu viimeksi: vvvh_modified 12.12.2016 02:00:00

Linkin kilometriä: 7

HALLINNOLLINEN LUOKKA Valtion omistama

TOMINNALLINEN LUOKKA Tuntelmaton

LIKENNEVIRRAN SUUNTA Digitoimisuuntaan

TELINON TYYPPI Tuntelmaton

SILTA, ALIKULUU TAI TUNNELI

KUNTA-NUMERO 441

TIEN NIMI (SUOMI) Kautiosie

TIEN NIMI (SUOTSI)

TIEN NIMI (SAAME)

TIEN NUMERO 6

TIEDSANUMERO 210, 211

OSOITENUMEROT OIKEALLA

OSOITENUMEROT VASEMMALLA

NIMI_ID

LINKIN TILA Rakenteilla

KORJATTAVIEN LINKKIEN LIISTA

digiroad® Käyttöohje

Ohita koordinaatit

Tielinkki

- Toiminnallinen luokka
- Tielinkin tyyppi
- Hallinnollinen luokka
- Silta, alikulkutai tunneli

Luokka 1

Luokka 2

Luokka 3

Luokka 4

Luokka 5

Luokka 6: Muu yksityistä

Luokka 7: Ajoportti

Luokka 8: Kevyen liikenteen väylä

Rakentila

- Näytä poistuneet tielinjit

Linkin ID: 6511352

Muokattu viimeksi: vvh_modified 01.12.2015 02:00:00

Linkin kumumäärä: 1

HALLINNOLLINEN LUOKKA Kunnan omistama

TOIMINNALLINEN LUOKKA Tuntimaton

LIKENNEVIRHEEN SUUNTA Molempiin suuntiin

TELININ TYYPPI Tuntimaton

SILTA, ALIKULKU TAI TUNNELI Maan pinnalla

KUNTANUMERO 98

TIEN NIMI (SUOMI) Pajarinne

TIEN NIMI (RUOTSI)

TIEN NIMI (SAAME)

TIEN NUMERO

TIEOSANUMERO

OSOTENUMEROT OIKEALLA

OSOTENUMEROT VASEMMALLA

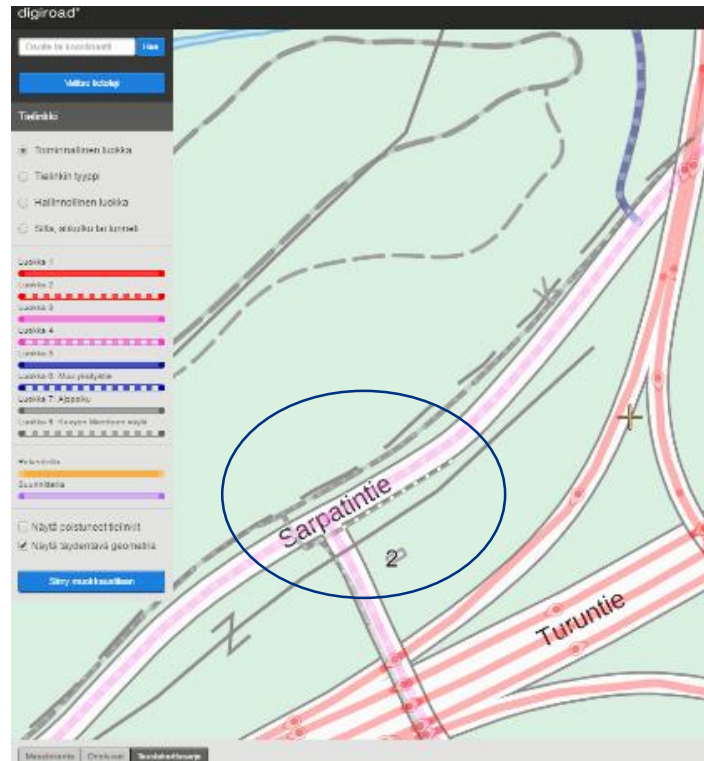
MML ID 1696156890

LINKIN TILA Suunnitteilla

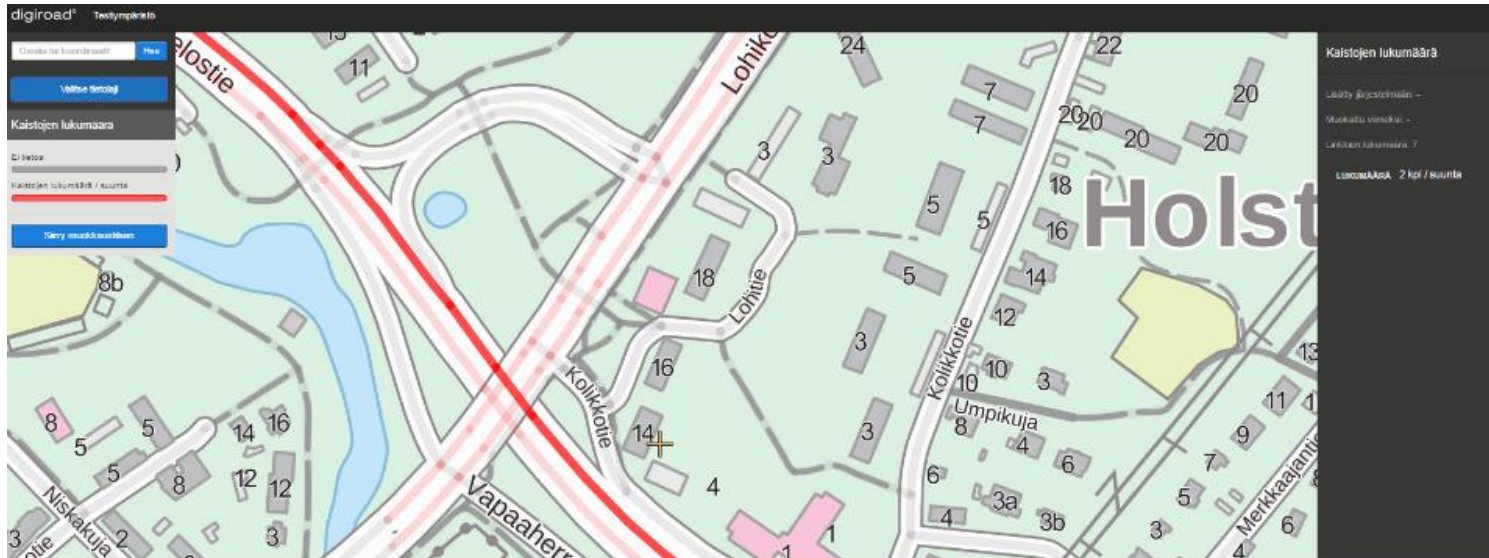
[KOBJATTAVIEN LINKKIEN LISTA](#)

BTSSB-TUUSFIN P. 0752574 T. 415892 Käsitellin

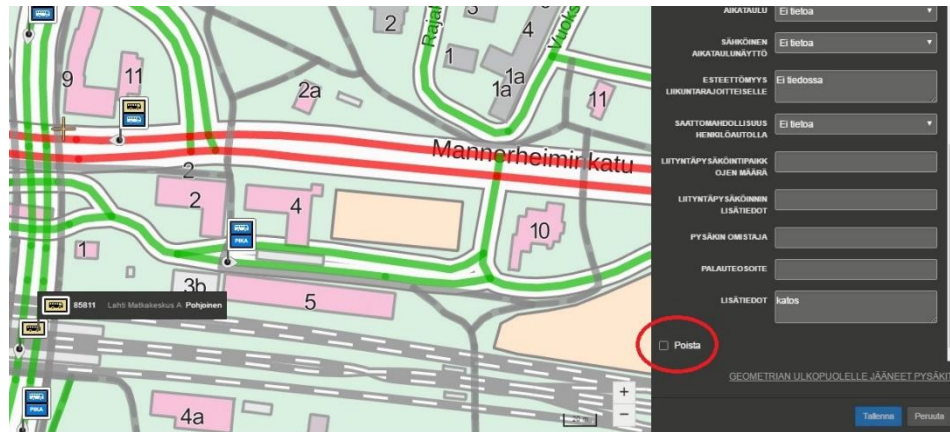
- Geometrian lähde voi olla joku muu kuin MML
- Kevyen liikenteen väylät
- Tulevaisuudessa apuna kuntaylläpidossa niin että kunta voisi viedä omaa täydentävää geometriaa
- Piirtyy tielinkkitasolle ja joukkoliikenteen pysäkeille
- Taulun vasemmasta alalaidasta valitaan rasti ruutuun kohdassa "Näytä täydentävä geometria"



- Mahdollisuus täydentää samaan suuntaan menevien kaistojen lukumäärä
- Tieto voidaan tallentaa kaikille tielinkeille, jos ei halua käydä läpi koko katuverkkoa, niin kannattaa aloittaa sellaisista katuosuuksista, joilla kaistalukumäärä > 1 / ajosuunta



- Pysäkkien uudet toiminnallisuudet kuntien ylläpidon näkökulmasta
 - Pysäkin siirto yli 50 metriä
 - Pysäkin poisto: Voidaan poistaa maastosta poistettu pysäkki kokonaan järjestelmästä. Käytöstä poistuneissa viimeisen voimassaolopäivän mukaan poistetut pysäkit, voidaan ottaa myöhemmin uudelleen käyttöön.
- Pysäkin ylläpitäjän muuttaminen yhteistyössä Elyn kanssa, suora tiedonsiirto Tierestiketeriin
 - Kuntaylläpitäjillä ei ole oikeutta muokata Elyn ylläpitämiä maantien pysäkkejä



The screenshot displays the digiroad application interface. At the top, a blue banner reads "Olet muokkauslaissa. Kurkkikäyttäjien tulee kohdistaa muutokset kaluverkoille, ELY-käyttäjien maastiverkoille." The main area is a map showing streets like Lovisankatu, Vesijärvenkatu, and Mannerheimin katu. A dialog box in the center asks "Pysäkkiä siirretty yli 50 metriä. Haluuko siirtää pysäkin uuteen sijaintiin?" with "Kyllä" and "Ei" buttons. The left sidebar contains filters for bus stop types and ownership. The right sidebar shows a form for bus stop details, including "Käyttötyyppi" (Kyttä) and "Vallakunnallinen ID: 85811".

Ensisijaisesti täydennetään/korjataan

- Toiminnallinen luokka
- Tielinkin tyyppi
- Nopeusrajoitus
- Joukkoliikenteen pysäkit
- Kääntymisrajoitus
- Ajoneuvokohtaiset rajoitukset mm. läpiajokielto
- Esterakennelma
- Suojatie
- Suurin sallittu –tietolajit

Muut ylläpidettävät tiedot

- VAK-rajoitus
- Leveys
- Liikennevalo
- Liikennemäärä
- Kelirikko
- Valaistus
- Päällyste
- Ruuhkaantumisherkkyys
- Kaistojen lukumäärä

The logo for Digiroad, featuring the word "Digiroad" in white text on an orange rounded rectangular background.

Digiroad

Kiitos osallistumisesta!

Yhteystiedot:
info@digiroad.fi
pysakit@digiroad.fi

Puh 040 507 2301 (klo 9-16)