

Viikko 20/2016 Rantatunnelityömaalla

Tunneli

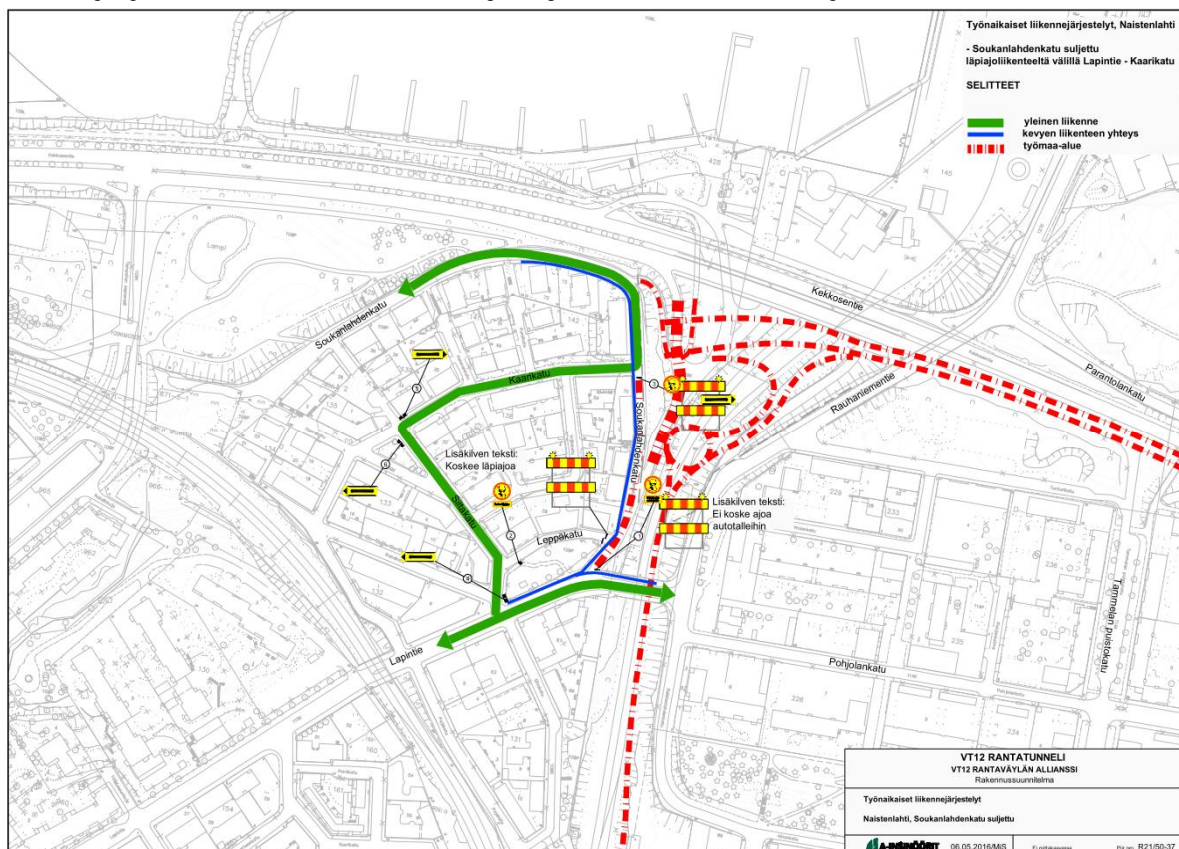
- Puoli vuotta kestävä teknisten järjestelmien testaus- ja koekäyttövaihe alkaa tänään.

Santalahti

- Ei uusia työvaiheita alkamassa.

Naistenlahti

- Kastinsillan vanerinen työmaa-aita puretaan.
- Marjatan ylikulkukäytävän eteläpäässä tehdään viherrakennustöitä.
- Maanantaina Osmonpuiston länsipäädystä nostetaan ponttia.
- Soukanlahdenkadun eteläpää on suljettu kadun rakennustöiden vuoksi noin 3-4 viikoksi autoliikenteeltä. Kevyen liikenteen yhteys säilyy ja autotalleille pääsy järjestetään. Autoliikenteen yhteys kulkee Siltakadun ja Kaarikadun kautta.



Lisätietoja:

- Esko Mulari, p. 0400 406 723, väylärakentaminen: Petri Lyly, p. 0400 929 529
- <https://www.facebook.com/rantatunneli> , <http://liikennevirasto.fi/rantatunneli>